

Mercredi 11 Février 2015

Synoptique d'E, 10-15nds mollissant 5-10nds en ESE(prévi des modèles)

Masse d'air très stable

Ciel se découvre rapidement le matin par l'Est dès 8H.

T°eau 8°- T°Auray 8° à 13H, max 10° à 16H

Effet thermique l'aprem:

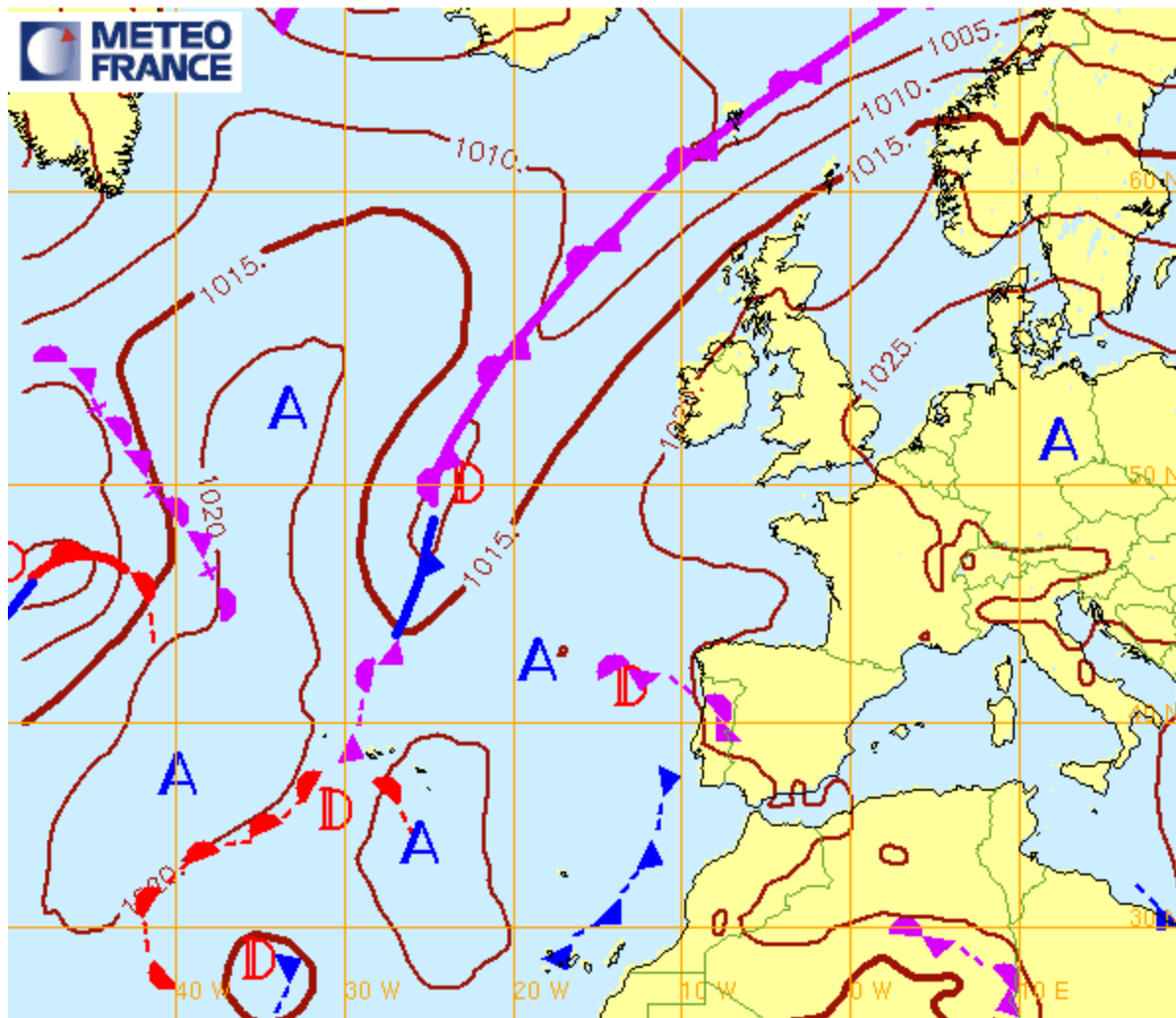
-Vent quasi nul, voir ptt flux d'Ouest le long de la côte

-Vent reste à l'E dans la baie en mollissant

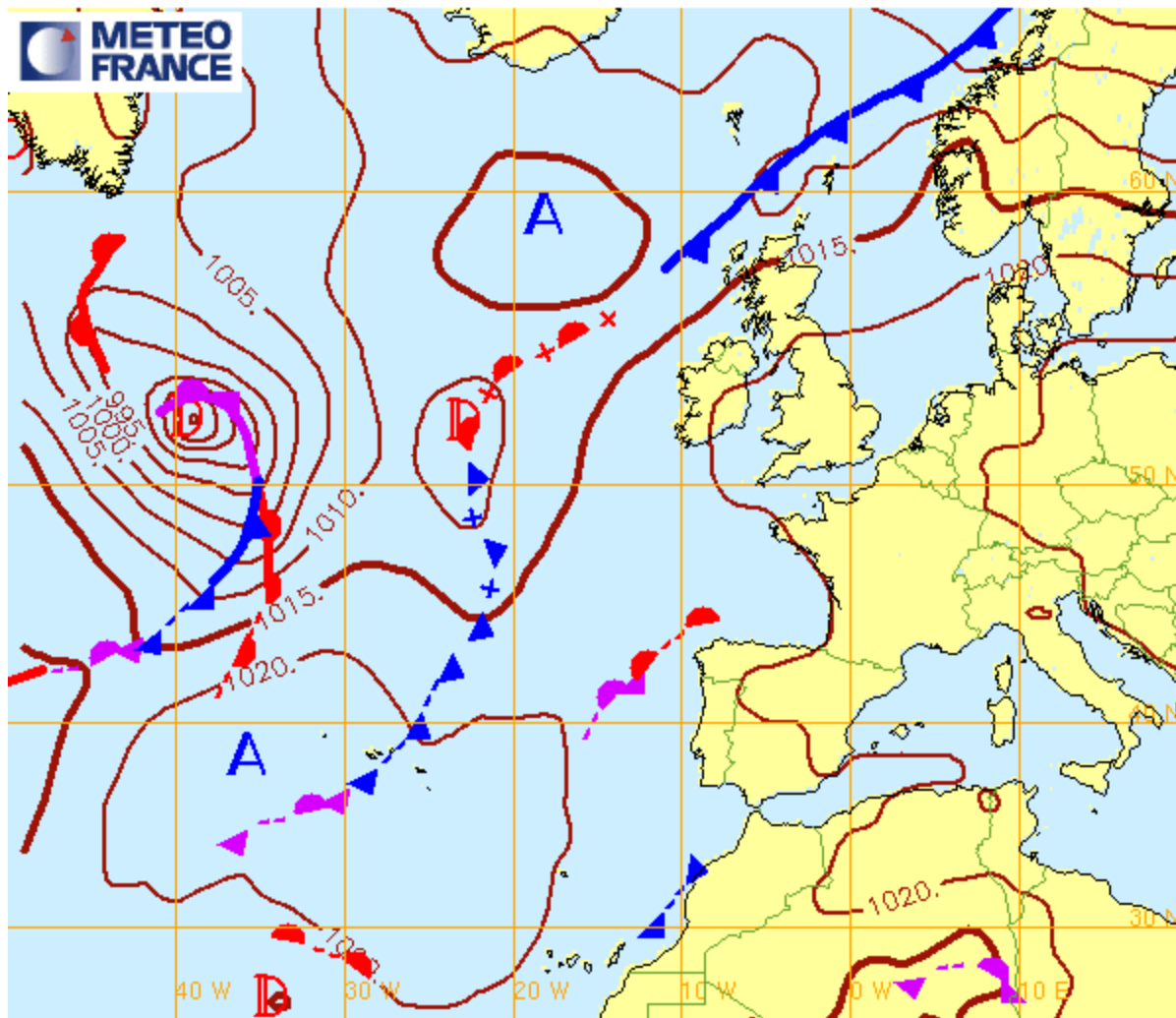
OBS: globalement + de vent au large/à la côte

Vent plutôt régulier, oscillant avec peu d'écart entre les butées

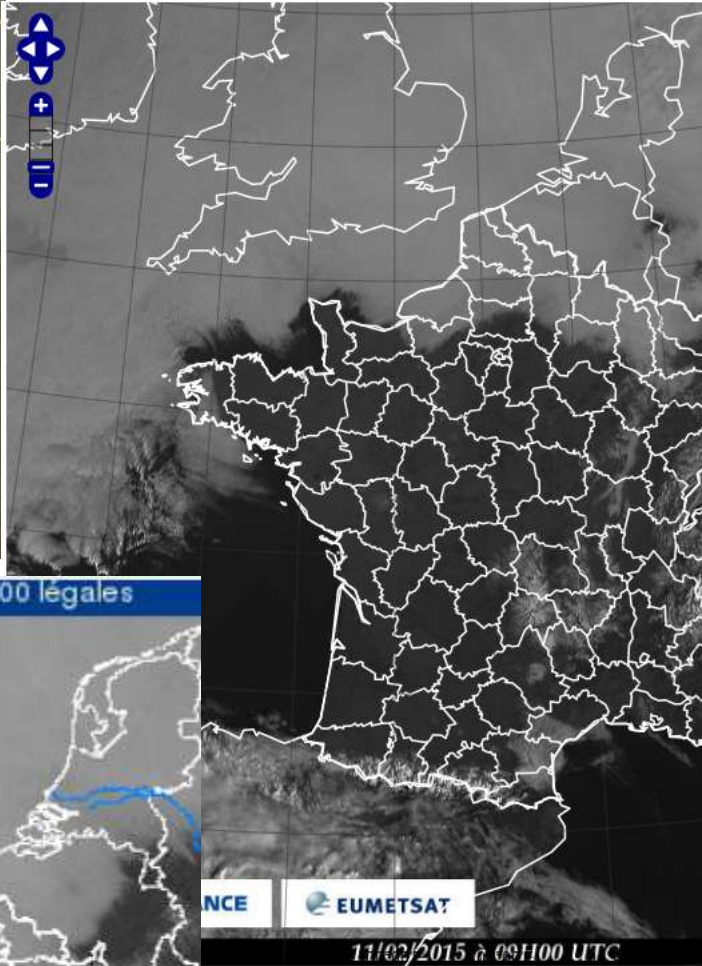
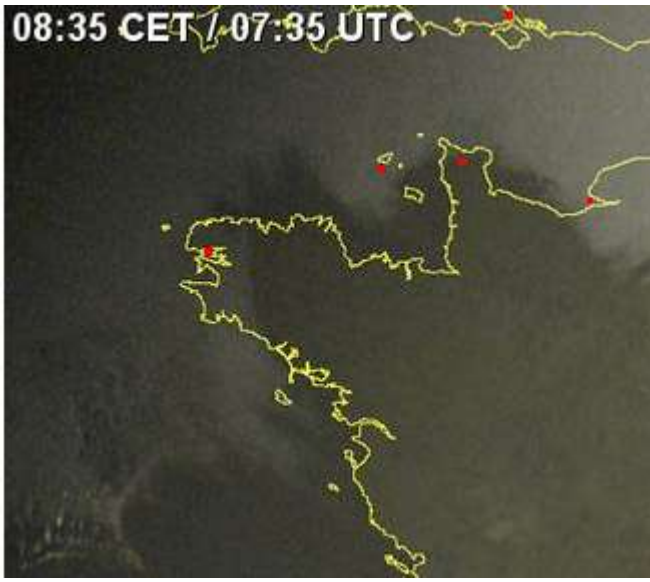
Fronts et isobares pour le 11/02/2015 12hUTC (reseau: 11/02/2015 00hUTC)



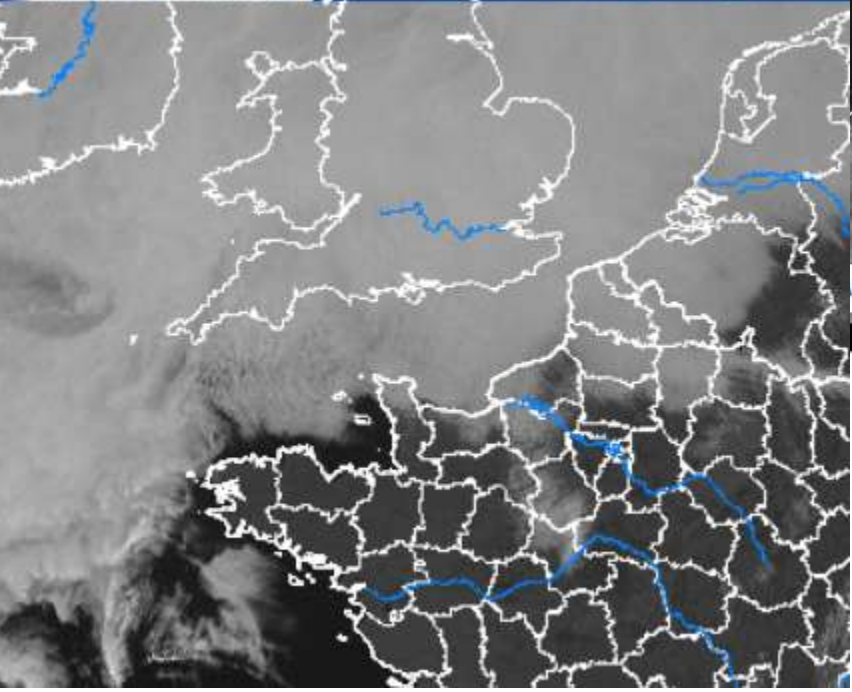
Fronts et isobares pour le 12/02/2015 00hUTC (reseau: 11/02/2015 00hUTC)



08:35 CET / 07:35 UTC



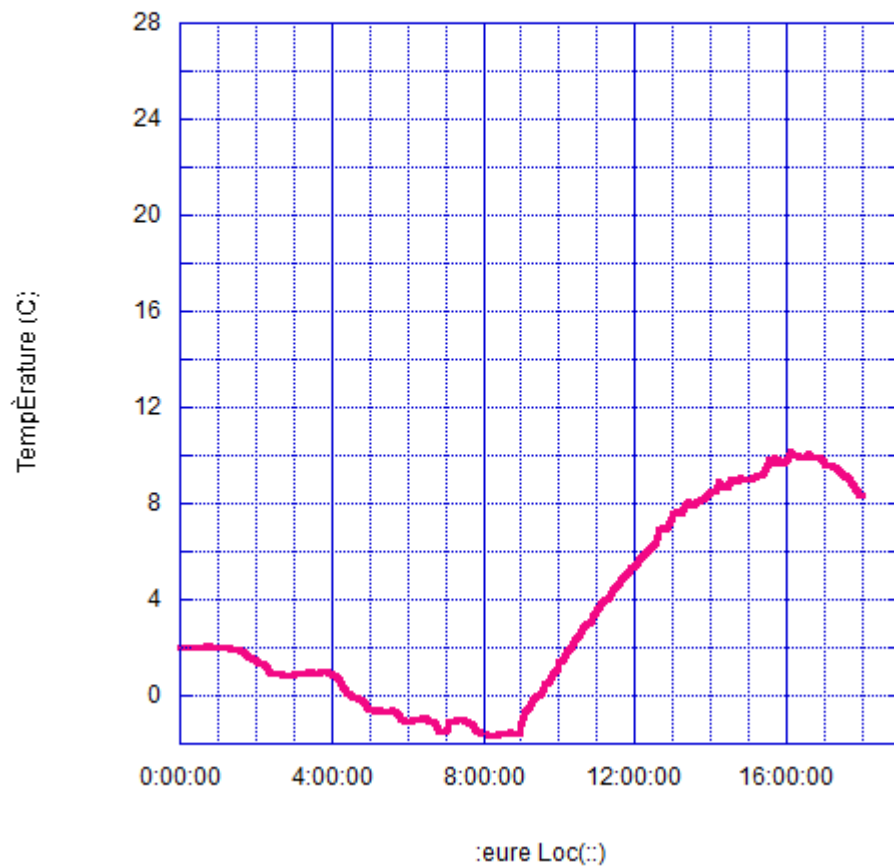
METEO FRANCE 11/02/15 14h00 légales



Ecole Nationale de Voile et des Sports Nautiques

Température (C)

2015 02 11 AURAY



École Nationale de Voile et des Sports Nautiques

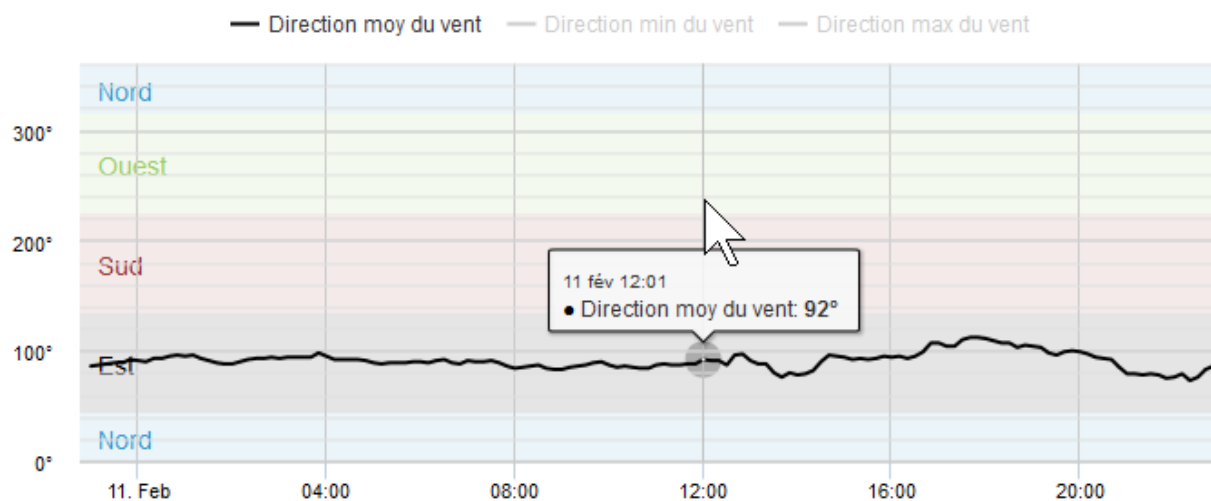
2 dernières heures

Graphique 6h

Graphique 24h

8 derniers jours

© 11/fév ○ 10/fév ○ 09/fév ○ 08/fév ○ 07/fév ○ 06/fév ○ 05/fév ○ 04/fév
Ci-dessus, sélectionnez un jour sur les 8 derniers jours



École de Voile Océane

2 dernières heures

Graphique 6h

Graphique 24h

8 derniers jours

📍 11/fév 📍 10/fév 📍 09/fév 📍 08/fév 📍 07/fév 📍 06/fév 📍 05/fév 📍 04/fév

Ci-dessus, sélectionnez un jour sur les 8 derniers jours



Phare de Port Navalo

2 dernières heures

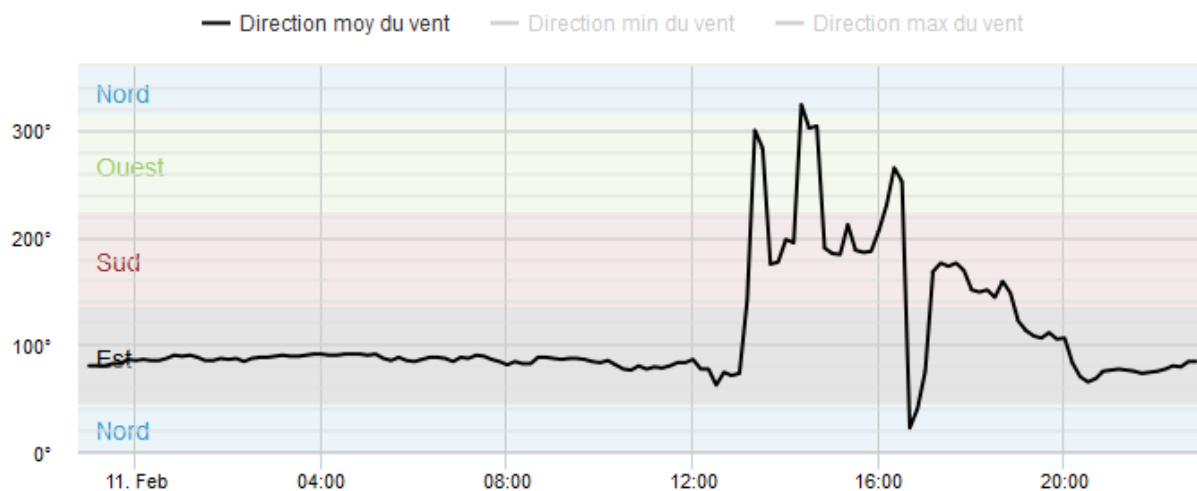
Graphique 6h

Graphique 24h

8 derniers jours

🕒 11/fév 🕒 10/fév 🕒 09/fév 🕒 08/fév 🕒 07/fév 🕒 06/fév 🕒 05/fév 🕒 04/fév

Ci-dessus, sélectionnez un jour sur les 8 derniers jours



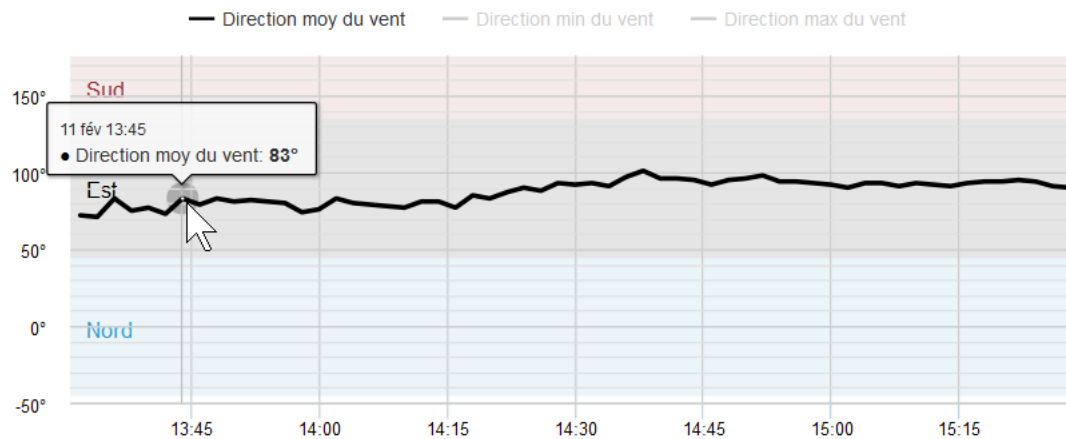
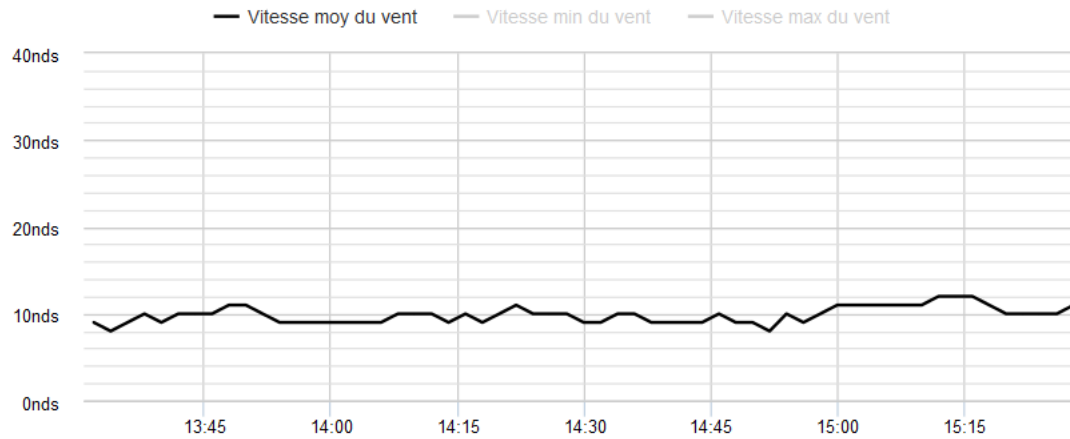
École Nationale de Voile et des Sports Nautiques

2 dernières heures

Graphique 6h

Graphique 24h

8 derniers jours



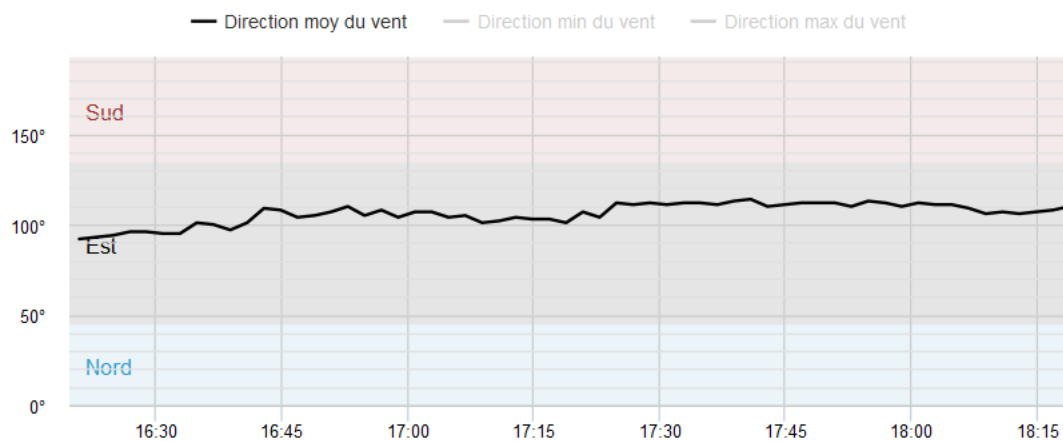
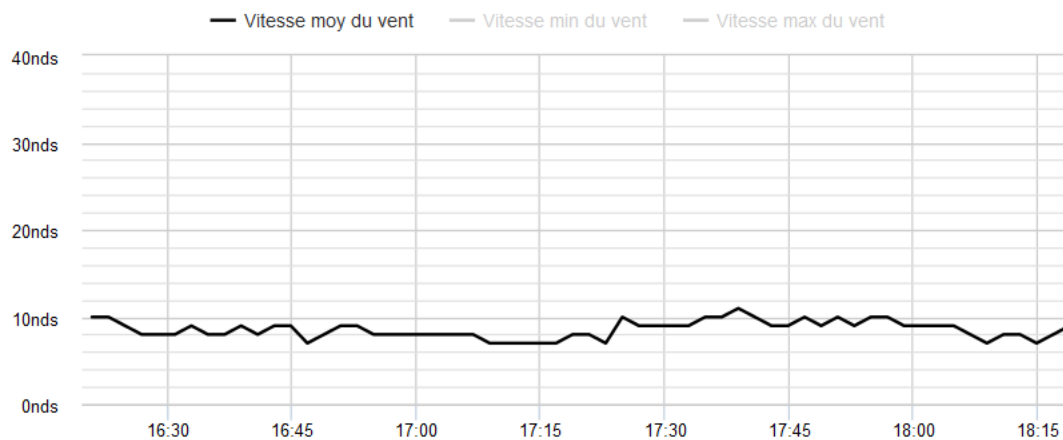
École Nationale de Voile et des Sports Nautiques

2 dernières heures

Graphique 6h

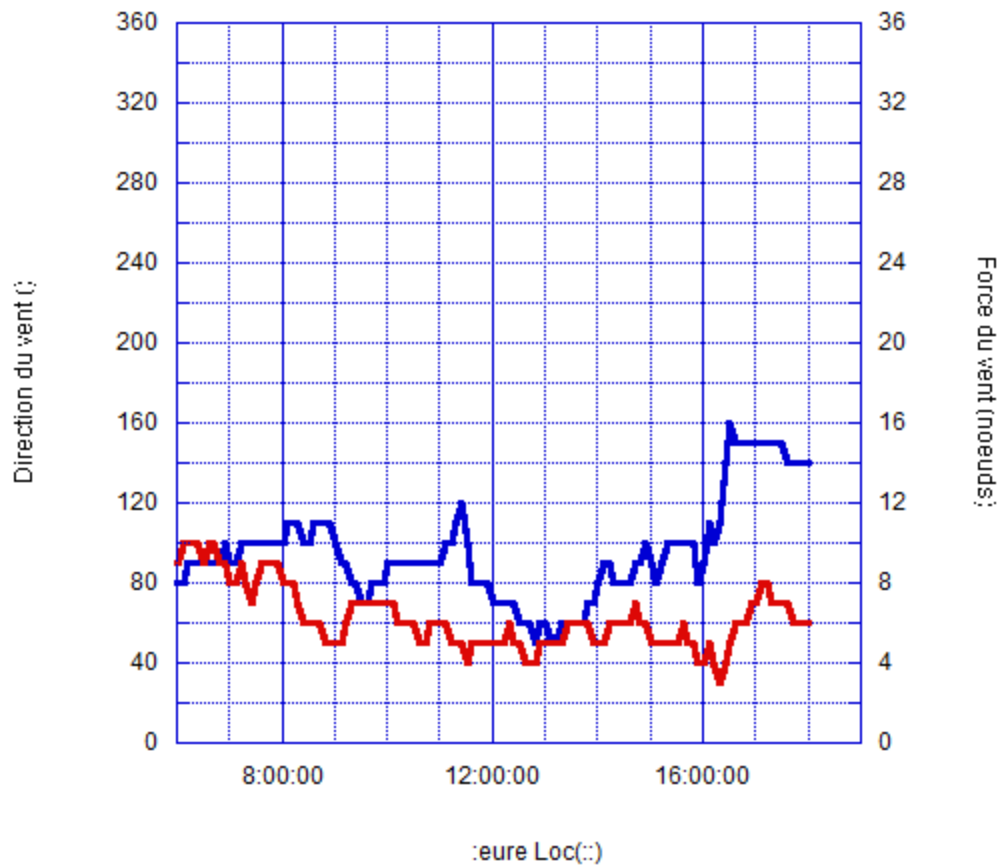
Graphique 24h

8 derniers jours





2015 02 11 GROIX





Station 11 (Bent 1018)

7:00 locale (+ 9h)

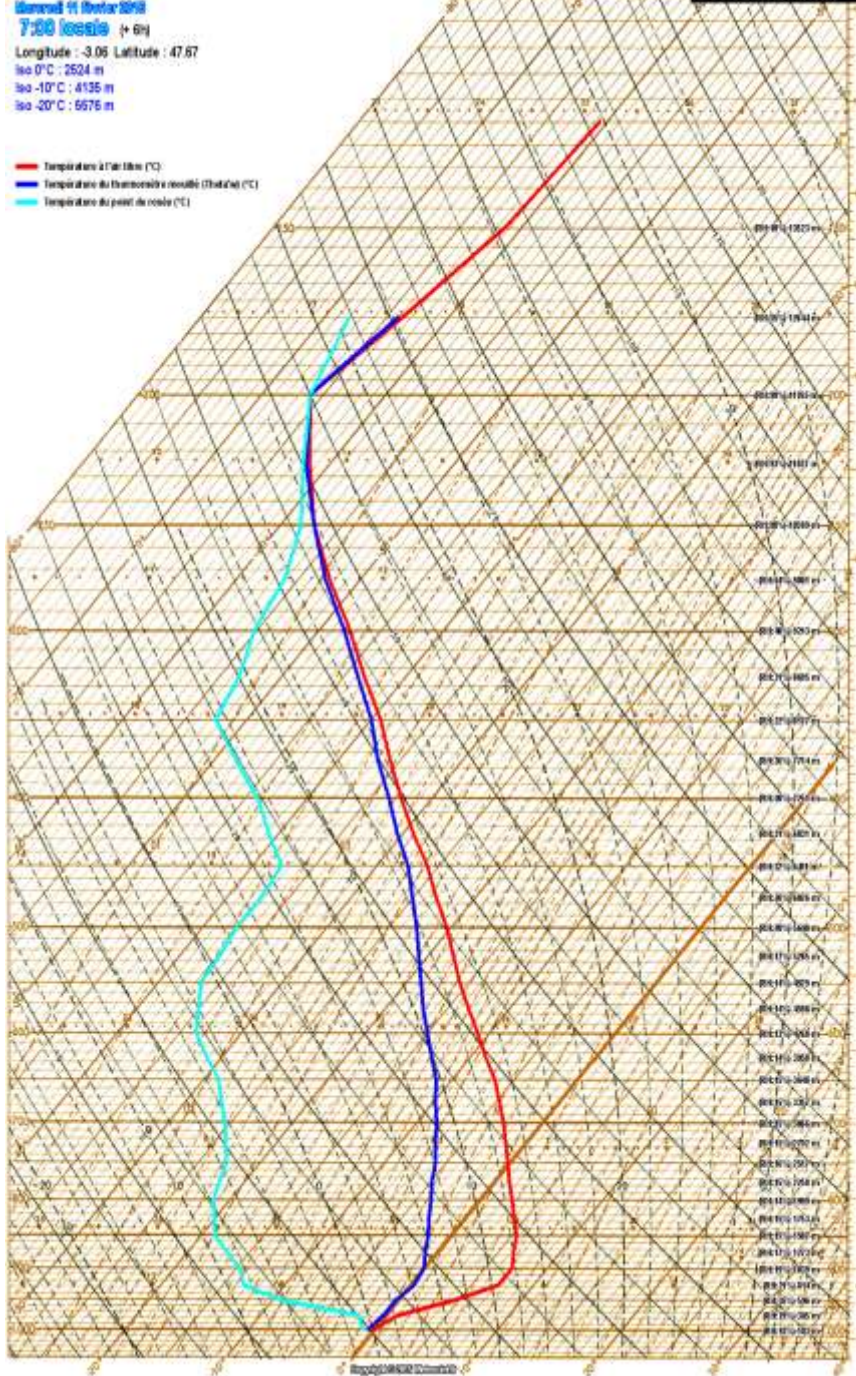
Longitude : -3.06 Latitude : 47.67

iso 0°C : 2524 m

iso -10°C : 4135 m

iso -20°C : 5676 m

- Température à l'air libre (°C)
- Température du thermocouple mouillé (Thalw) (°C)
- Température du point de rosée (°C)



Station 11 (Bent 1018)

10:00 locale (+ 9h)

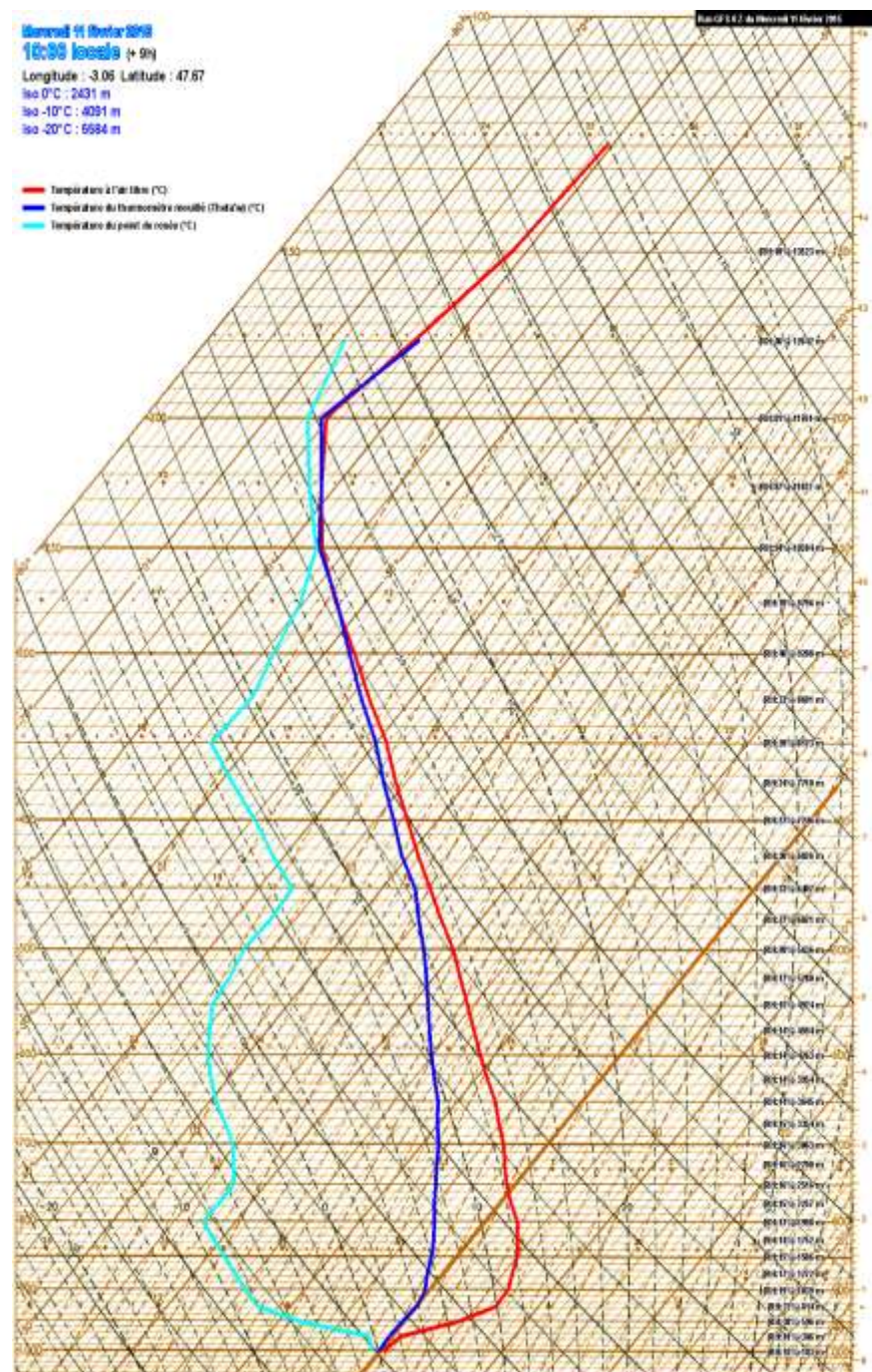
Longitude : -3.06 Latitude : 47.67

iso 0°C : 2431 m

iso -10°C : 4031 m

iso -20°C : 5584 m

- Température à l'air libre (°C)
- Température du thermocouple mouillé (Thalw) (°C)
- Température du point de rosée (°C)



Grand 11 (Rover 300)

12:30 locale (+12h)

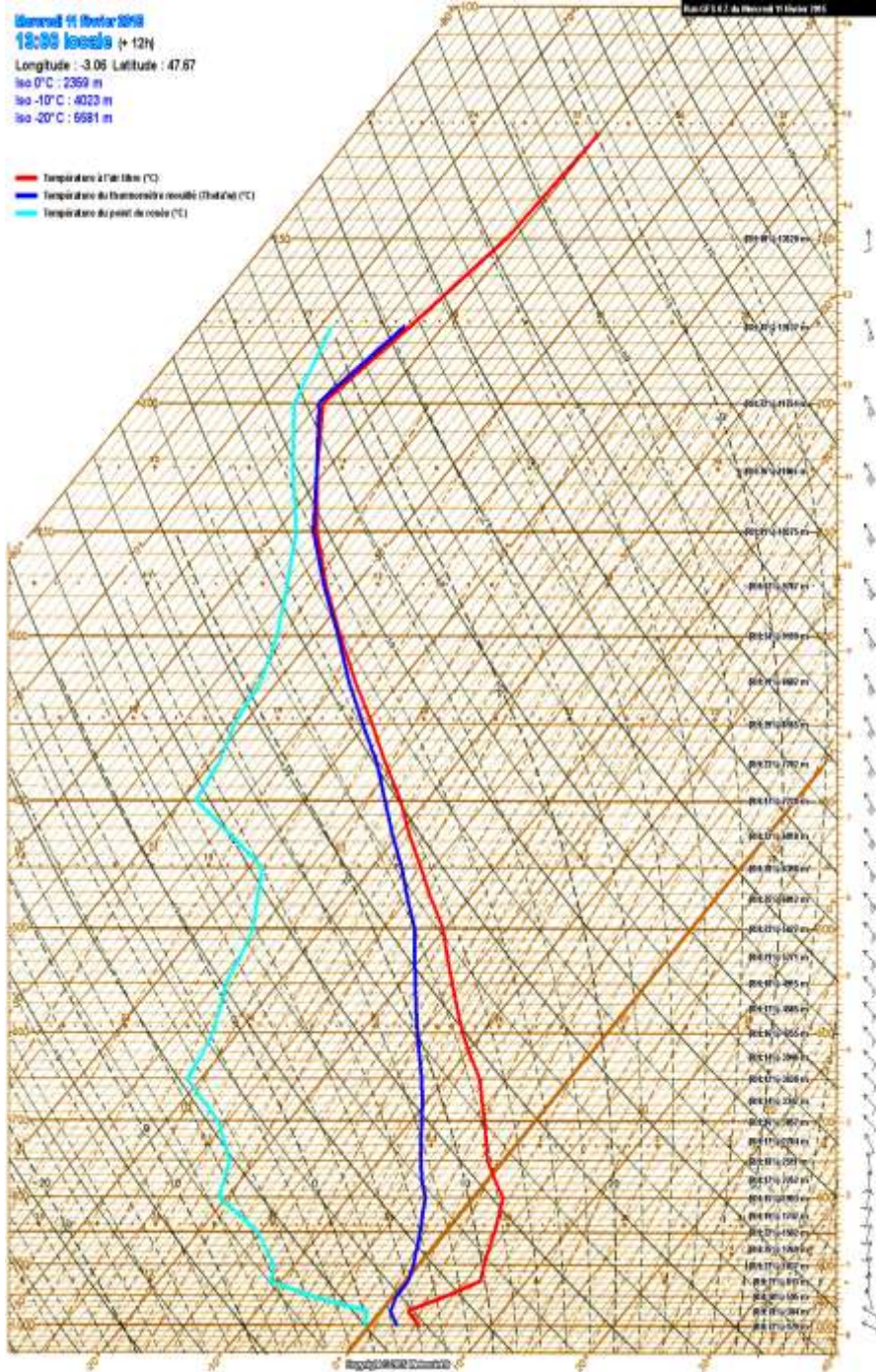
Longitude : -3.06 Latitude : 47.67

iso 0°C : 2369 m

iso -10°C : 4023 m

iso -20°C : 5581 m

— Température à l'air libre (°C)
— Température du thermocline visible (Thalwa) (°C)
— Température du point de rosée (°C)



Grand 11 (Rover 300)

18:30 locale (+15h)

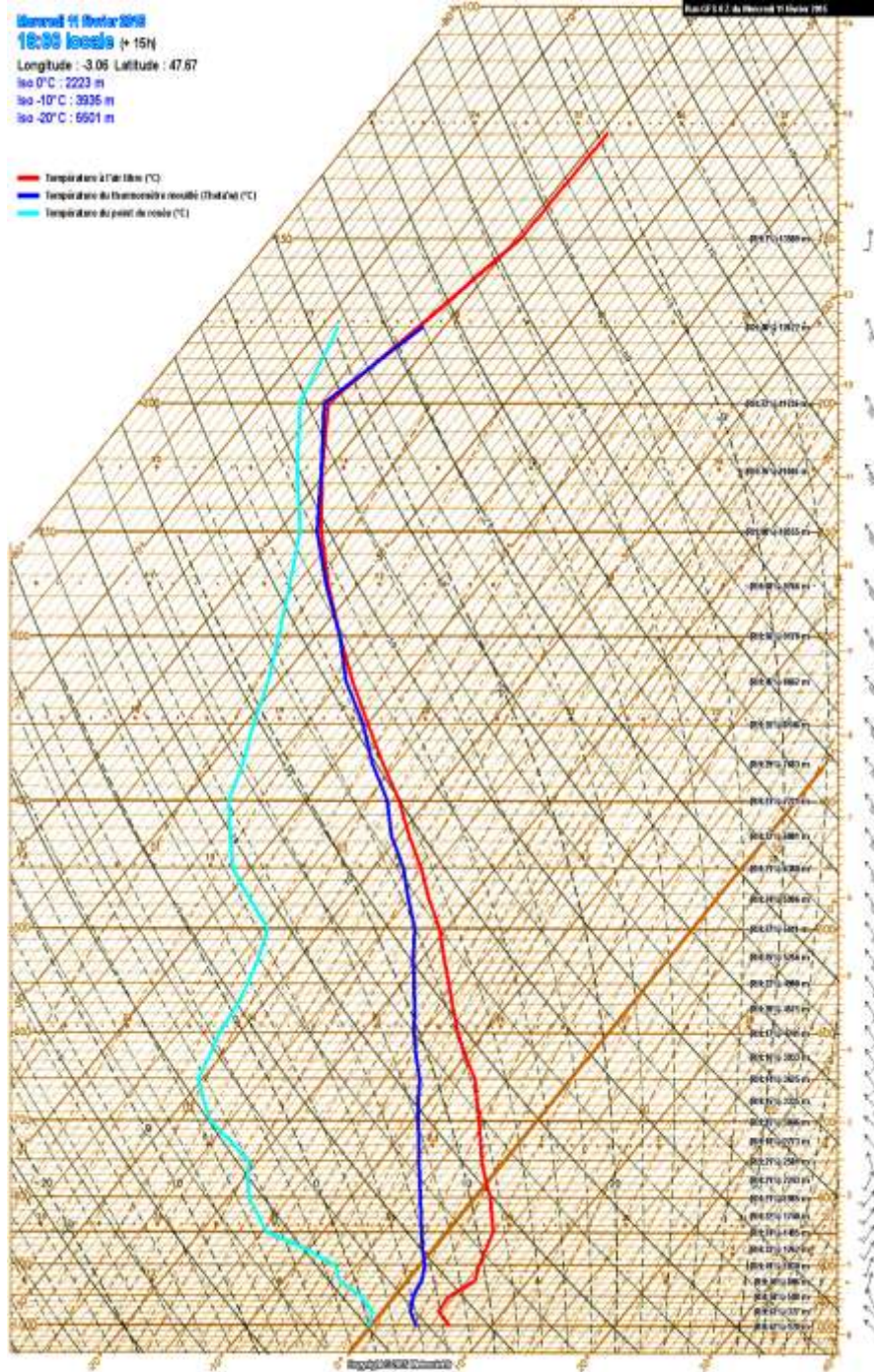
Longitude : -3.06 Latitude : 47.67

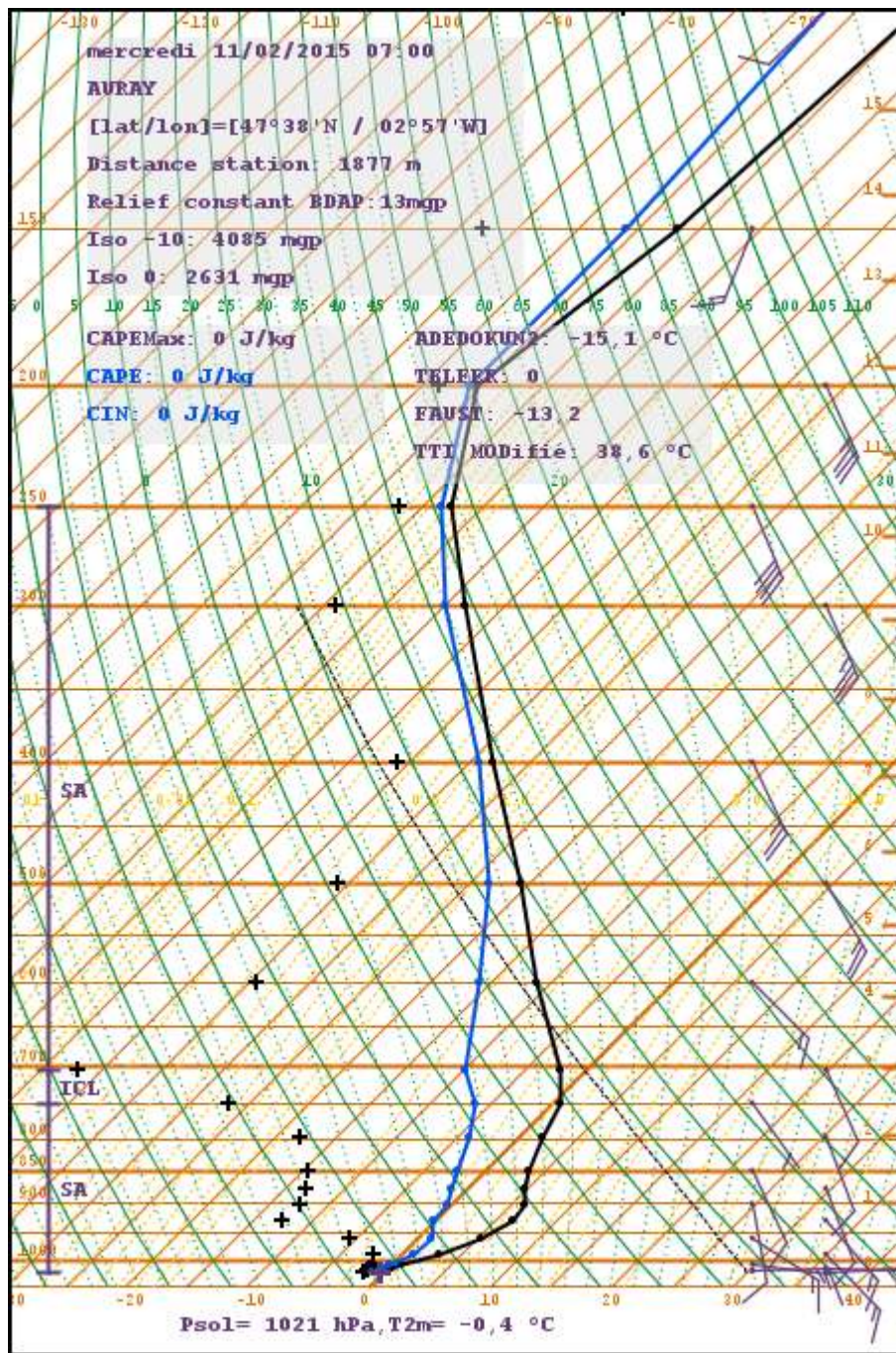
iso 0°C : 2223 m

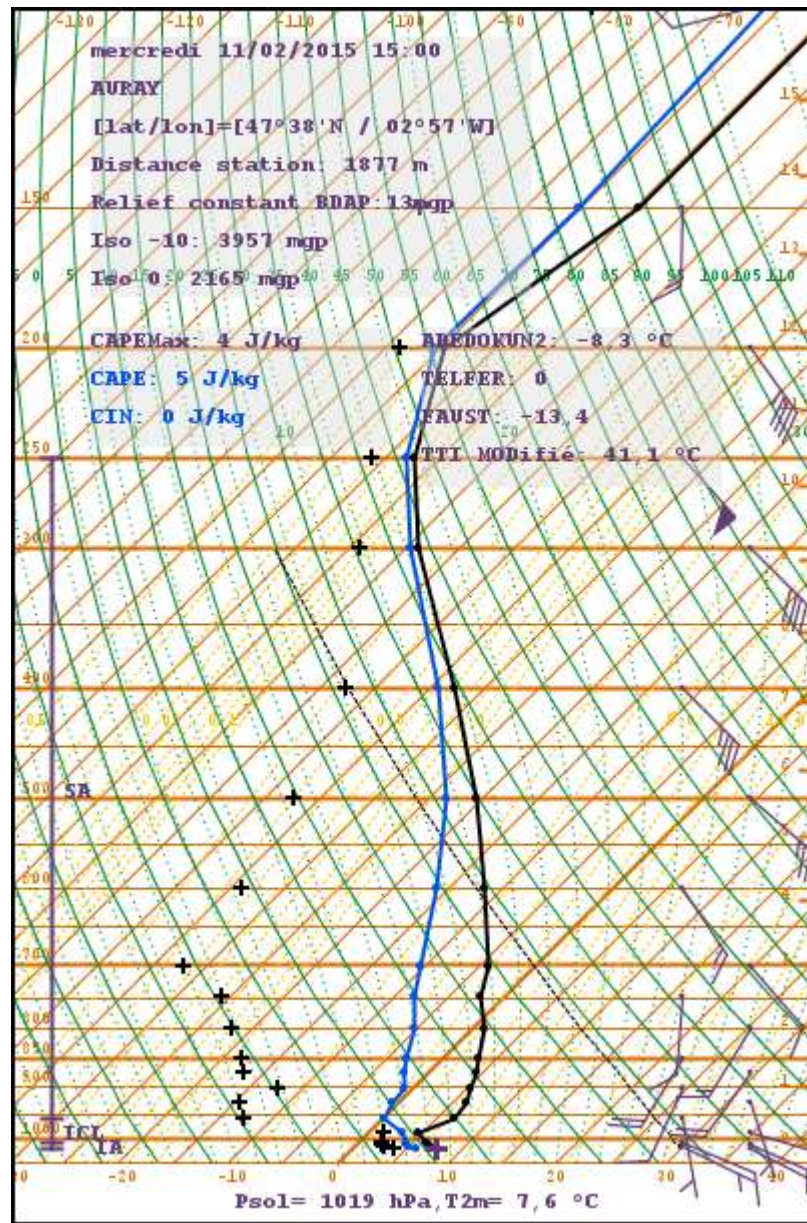
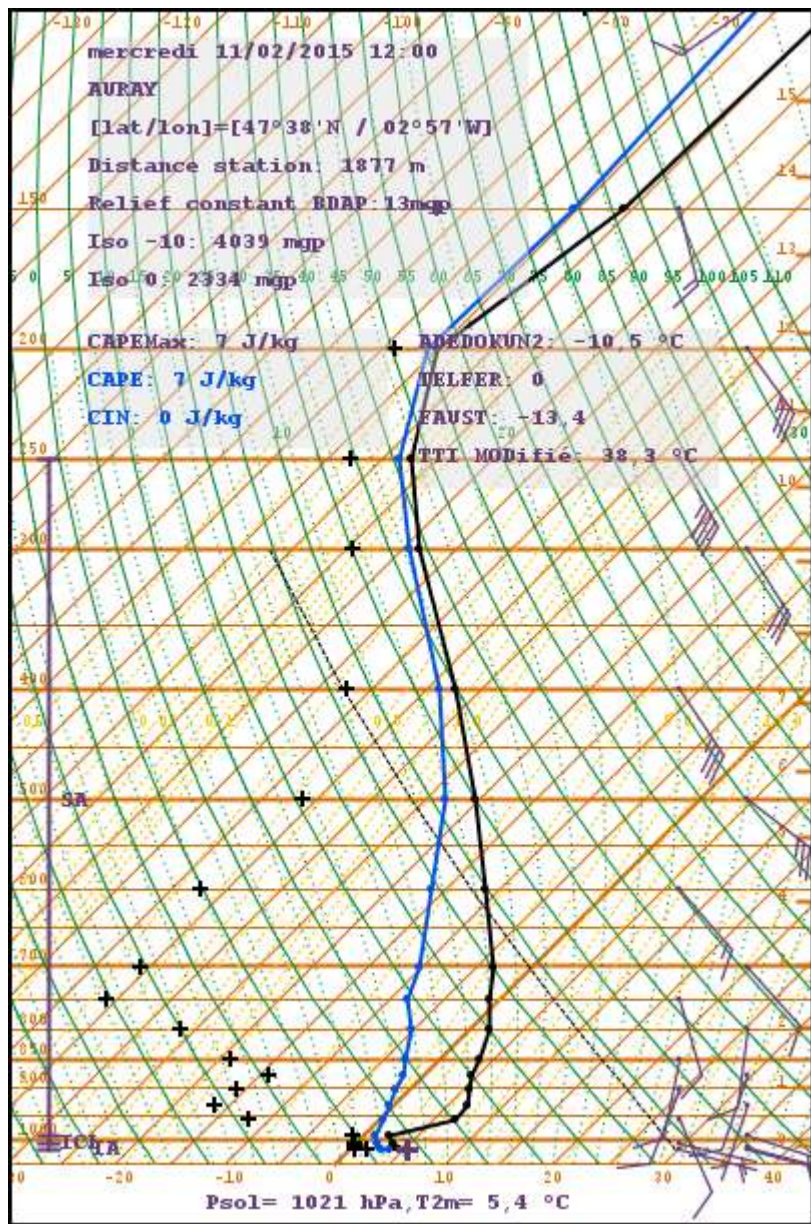
iso -10°C : 3935 m

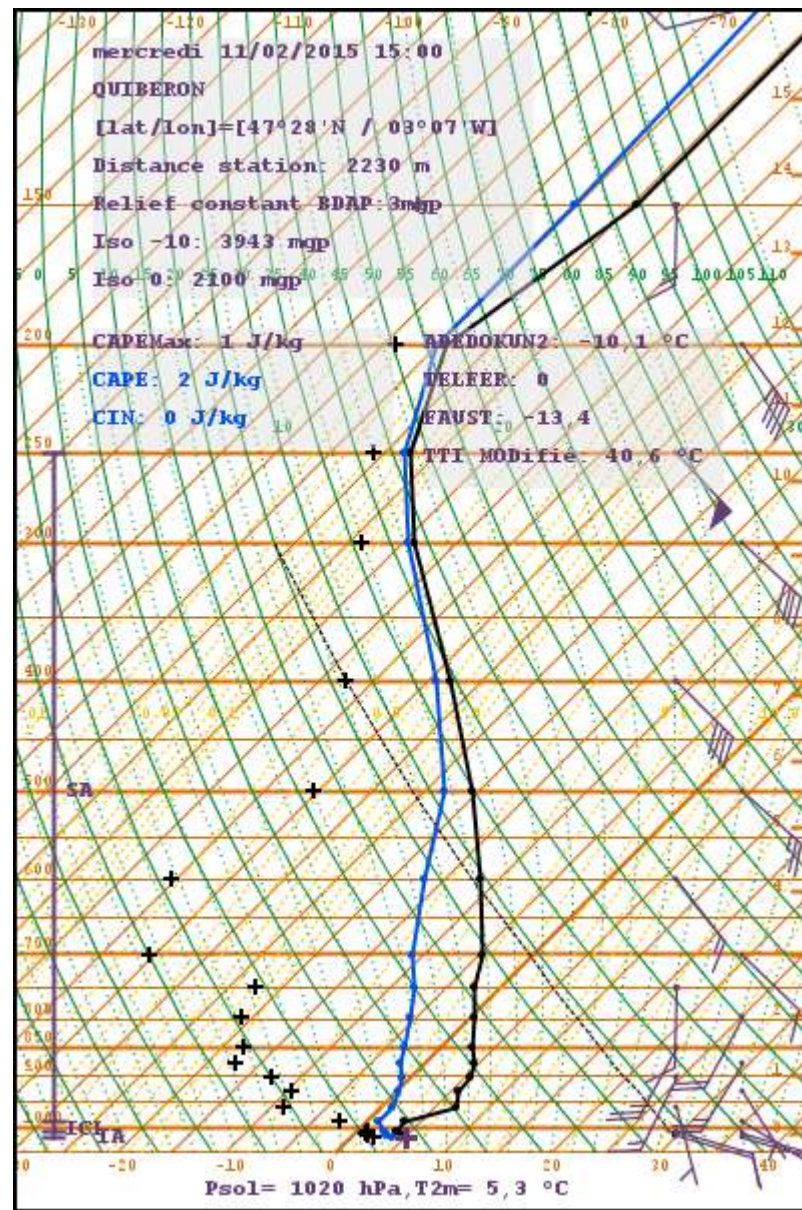
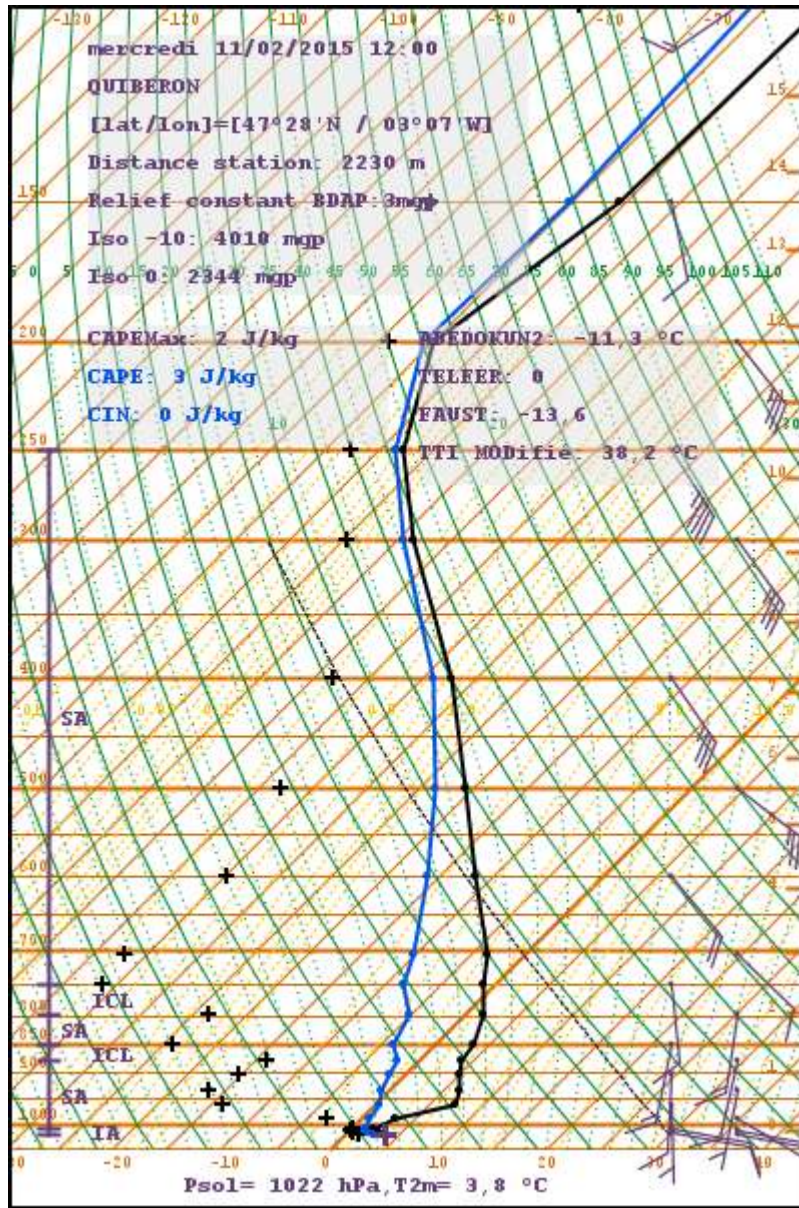
iso -20°C : 5501 m

— Température à l'air libre (°C)
— Température du thermocline visible (Thalwa) (°C)
— Température du point de rosée (°C)









Scénario(s) prévu(s) pour MERCREDI 11 FEVRIER 2015

Ciel: plutôt beau

Vent: E 10-15nds ce matin, mollissant 6-10nds ESE cet aprem

Mer: belle à peu agitée

Obs à 7H: Est, 12- 15nds

Températures : mini 2°/maxi 9 ° **Température de l'eau :** 8°

Température ressentie: 3°

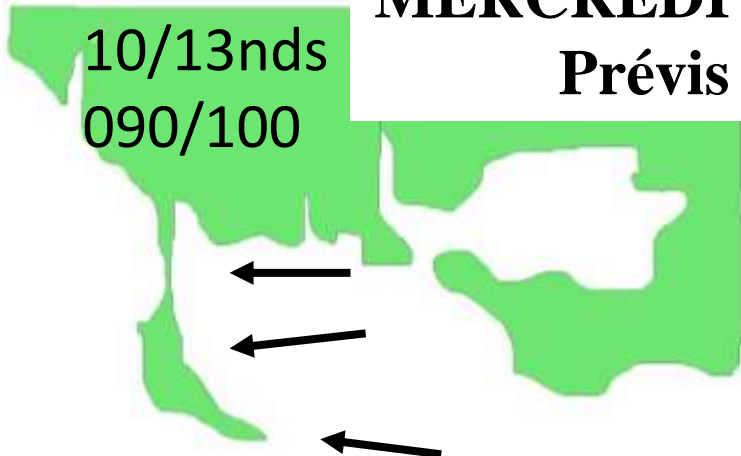
Courant: PM 8H34 – **BM 15H30** – PM 21H03 **COEF 54/49**

Soleil : 08:29 - 18:24

MERCREDI 11 FEVRIER 2015

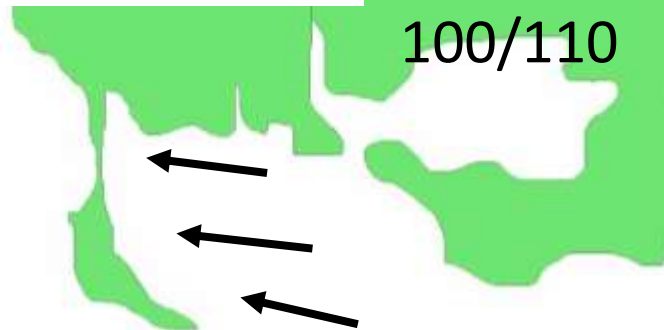
Prévis des modèles

10/13nds
090/100



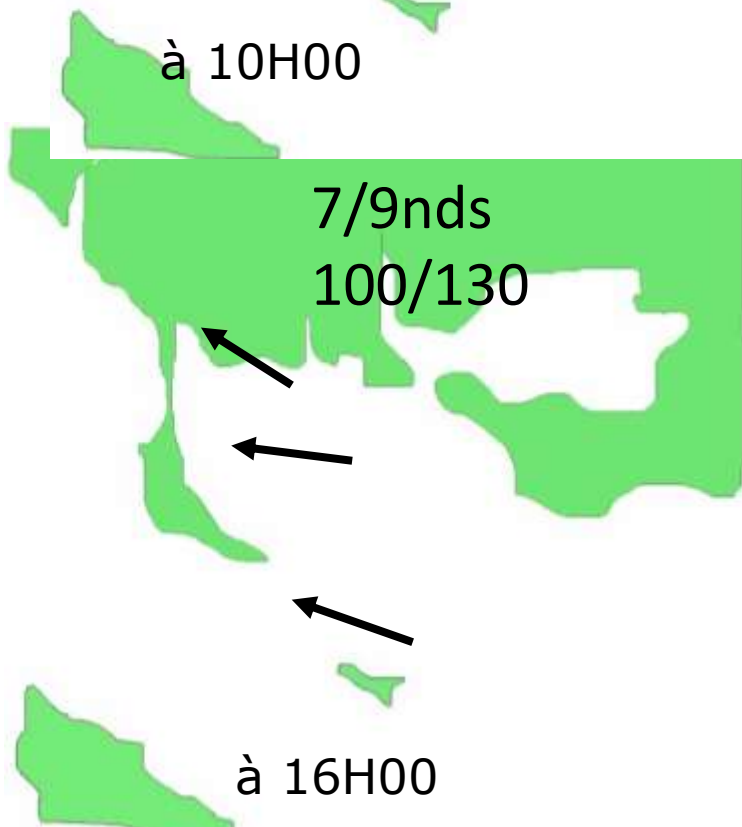
à 10H00

8/10nds
100/110



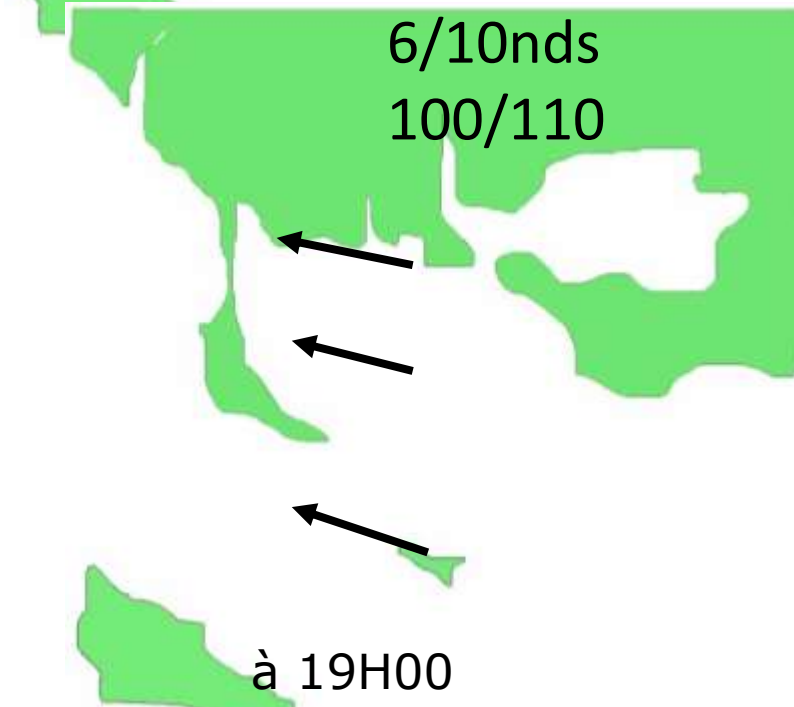
à 13H00

7/9nds
100/130



à 16H00

6/10nds
100/110



à 19H00