

Vendredi 13 Février

Passage de Front Froid vers 10H-11H.

Début de pluie vers 9H

10H-11H: pluie intense

A partir de 11H30, éclaircies, puis grains

6H-9H: le vent de SO monte de 20 à 30nds

9H-11H: le vent continue de monter **jusqu'à 40nds**, raf50nds, devient très irrégulier sous la pluie.

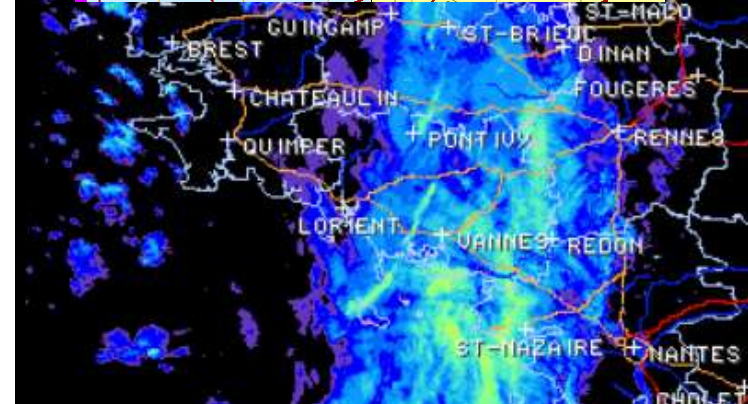
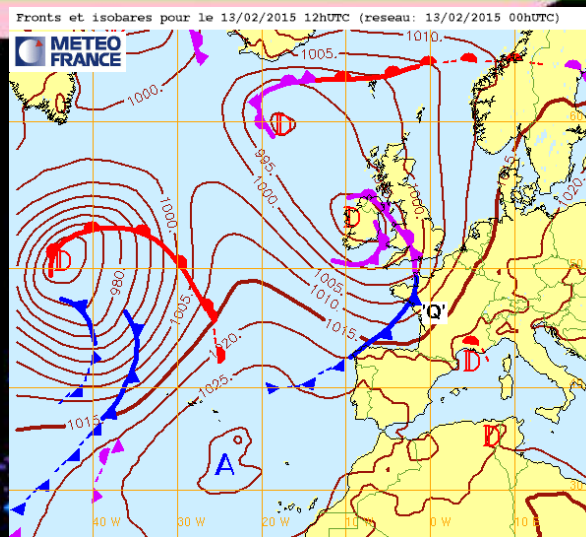
11H15: brusque rotation à droite à St Phil, de 200 au 270, soit environ $+70^\circ$ en 20mn, puis se cale autour du 230° à partir de 12H. A 11H15, on ne voit pas encore l'éclaircie à l'ouest, mais on est à la fin de l'épisode pluvieux.

11H30-13H: le vent mollit à 20nds

Après 13H: le vent oscille autour de 25/30nds, très irrégulier en force.

Pression baisse de 1016 à 1004hPa de 00H à 16H, soit presque 1hPa/H de façon continue.

Brest le 13-02-2015 à 11H15 loc



Wind Morbihan

Relevés de vent en temps réel en baie de Quiberon

Phare de Port Navalo | ENVSIN | École de Voile Océane | Météo



13 fév 2015 à 11h17
(et rafales) en noeud



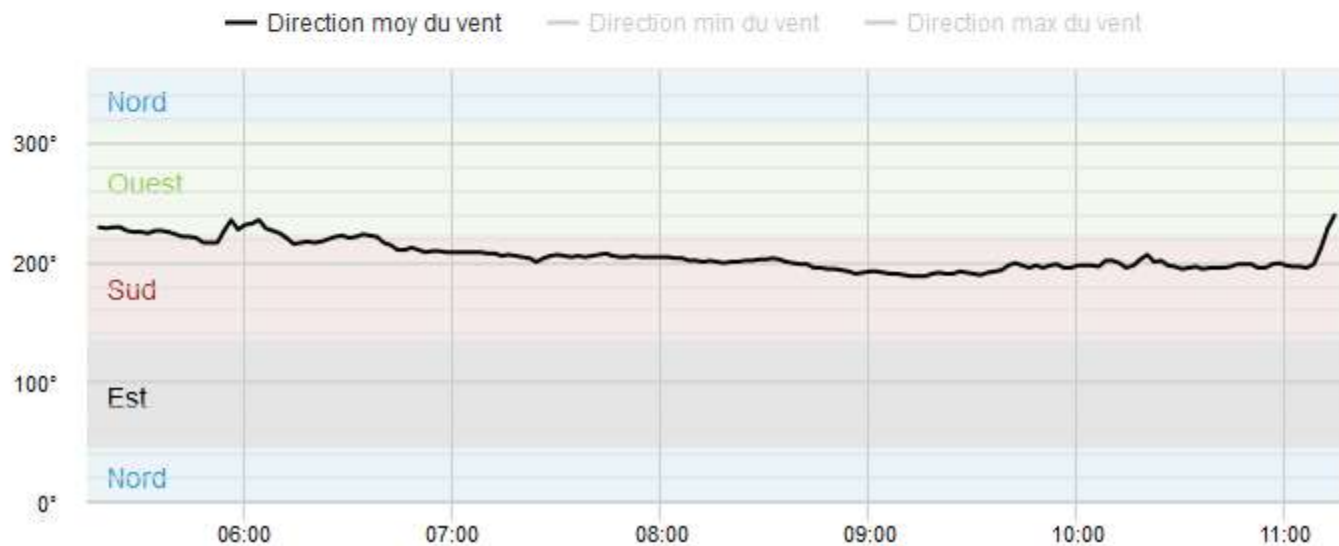
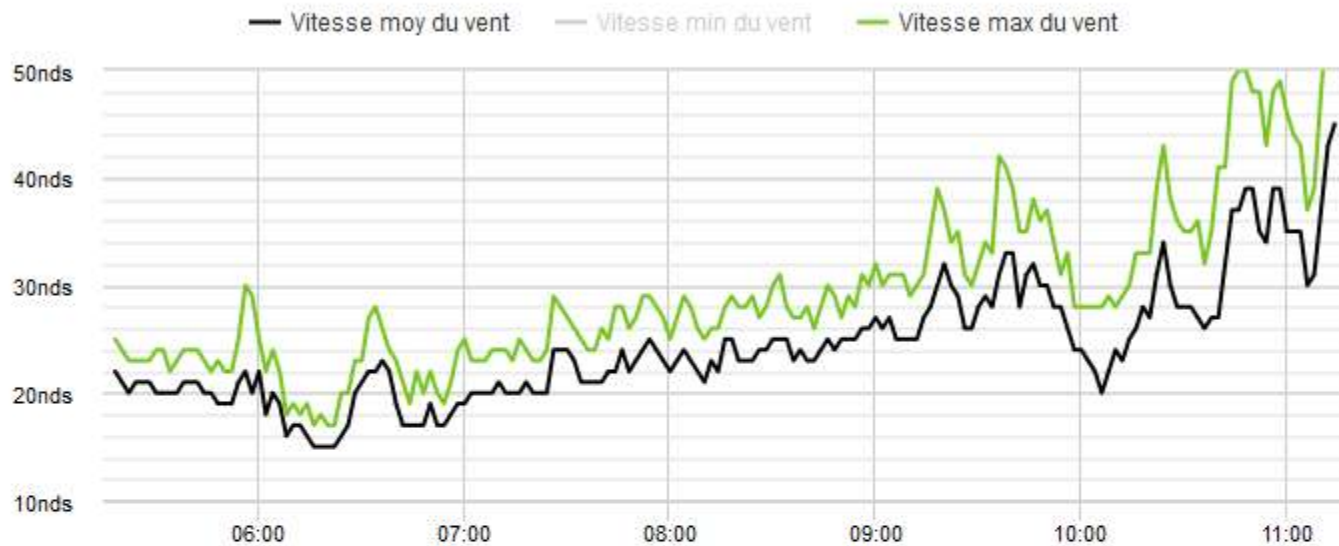
École de Voile Océane

2 dernières heures

Graphique 6h

Graphique 24h

8 derniers jours



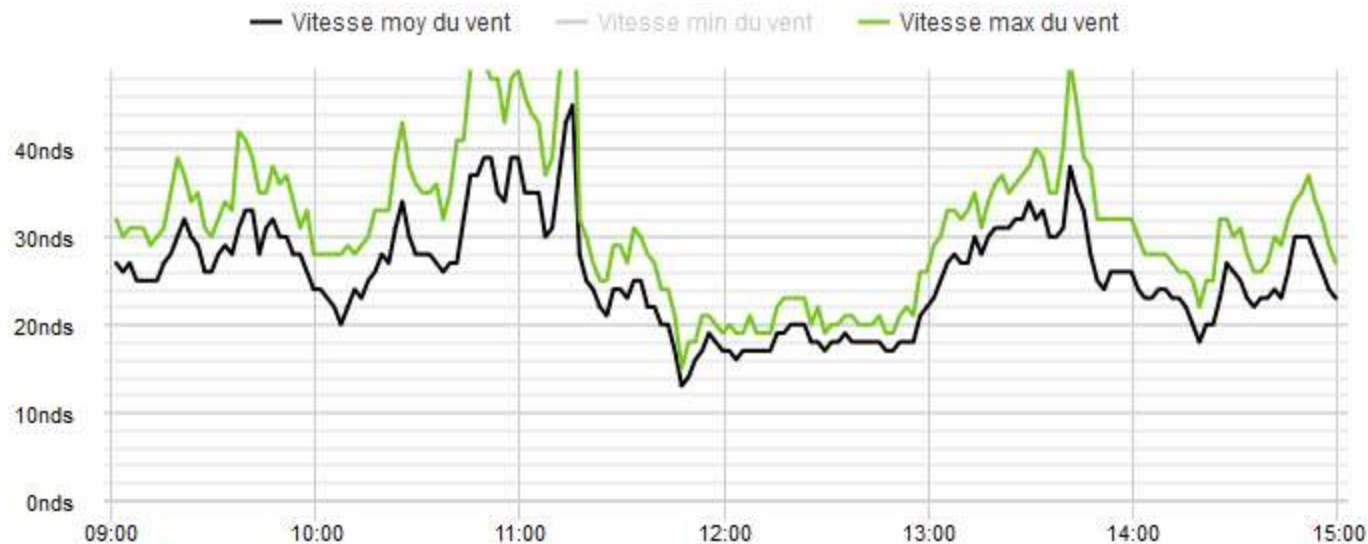
École de Voile Océane

2 dernières heures

Graphique 6h

Graphique 24h

8 derniers jours



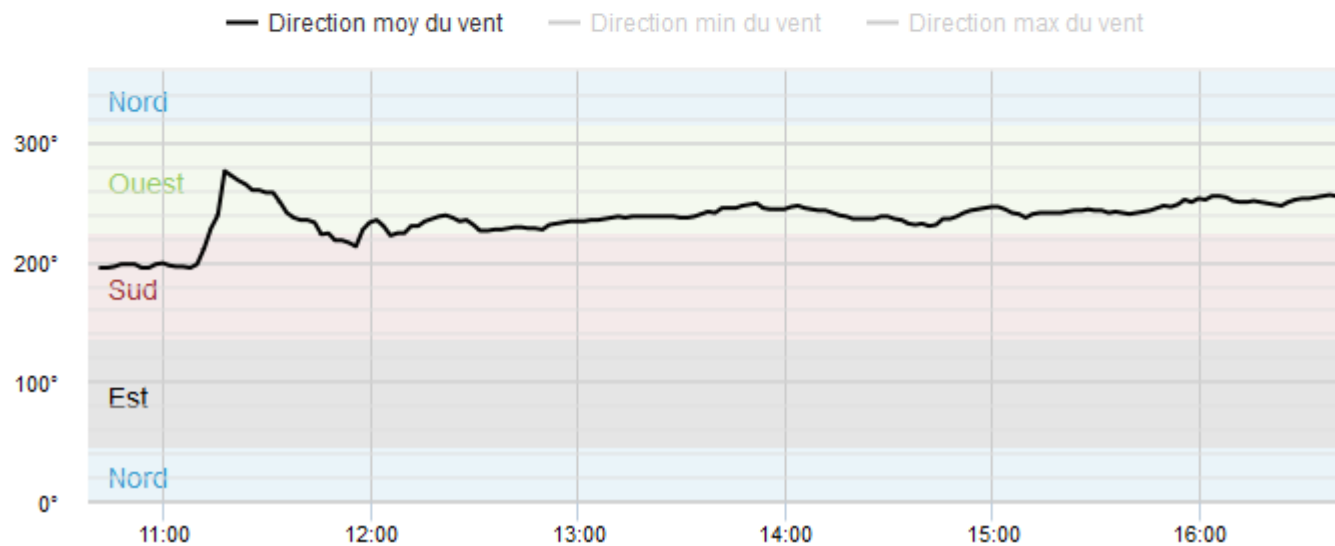
École de Voile Océane

2 dernières heures

Graphique 6h

Graphique 24h

8 derniers jours



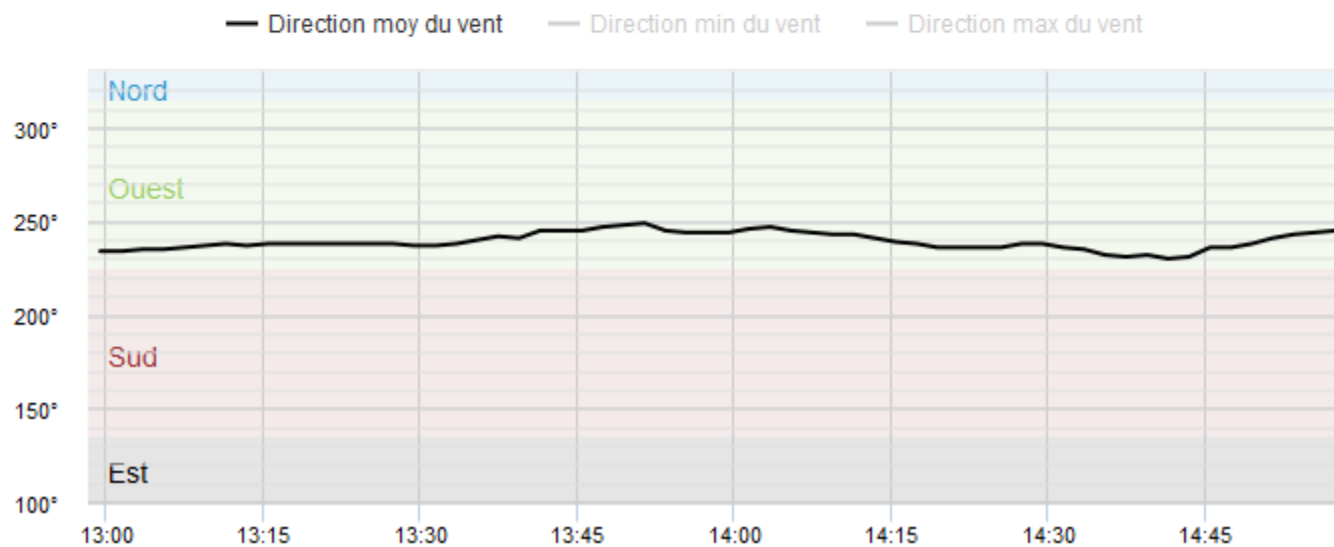
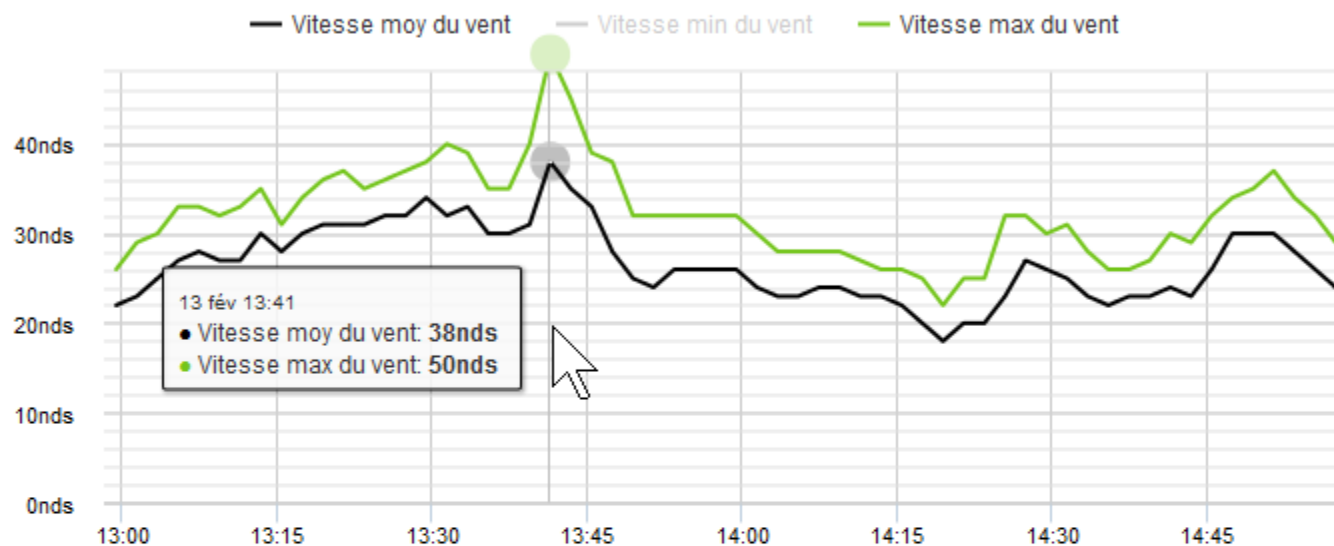
École de voile Océane

2 dernières heures

Graphique 6h

Graphique 24h

8 derniers jours



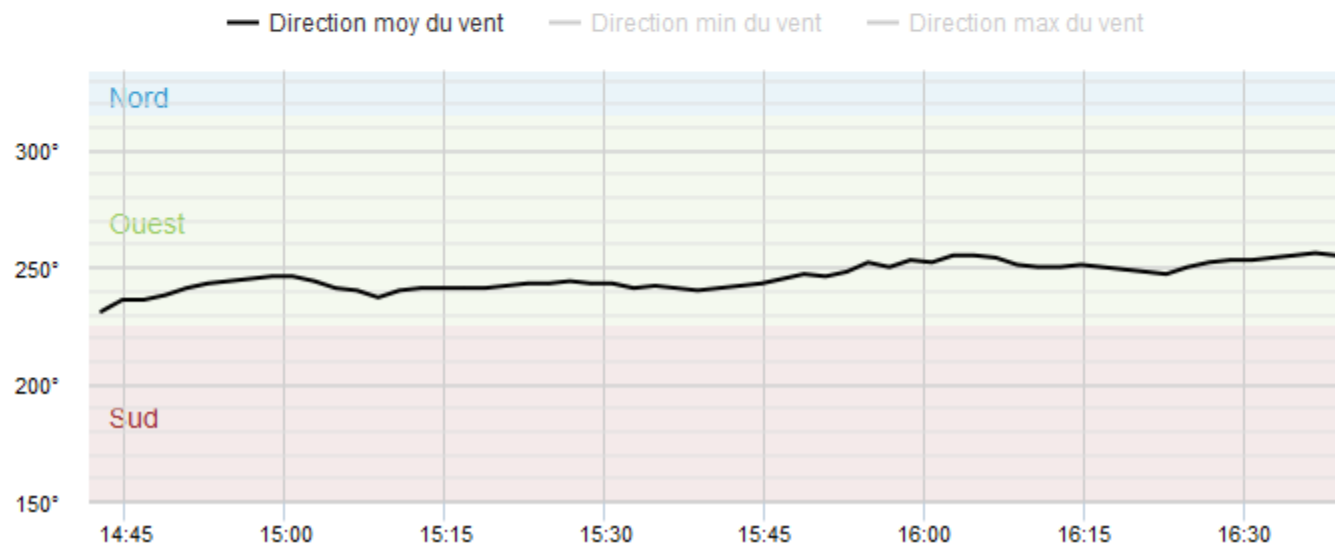
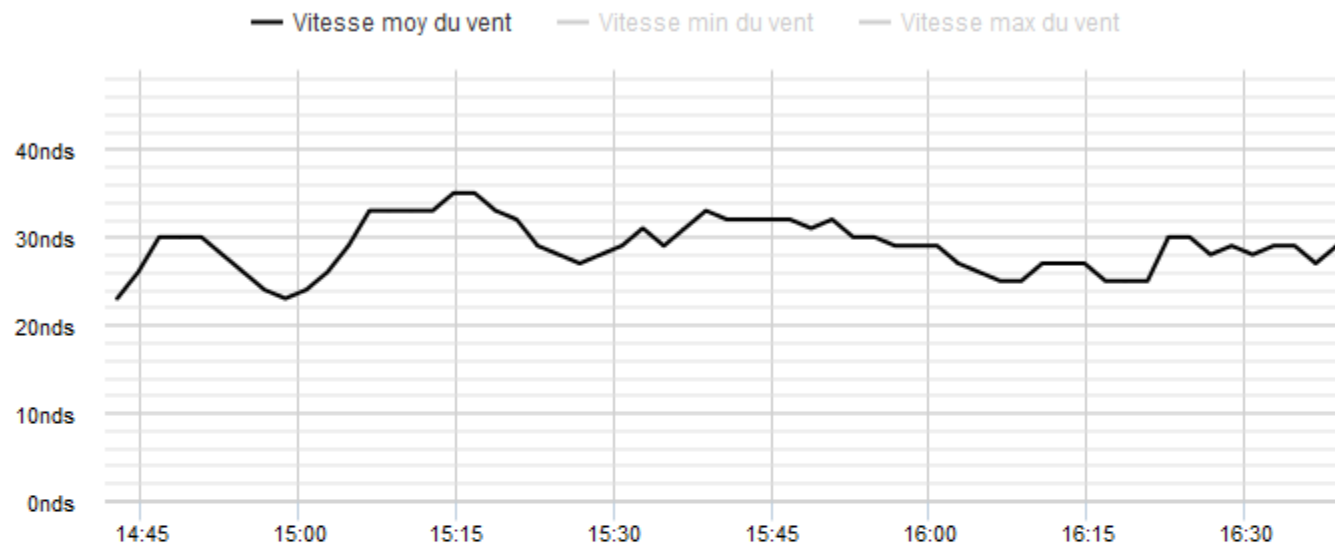
École de voile Océane

2 dernières heures

Graphique 6h

Graphique 24h

8 derniers jours



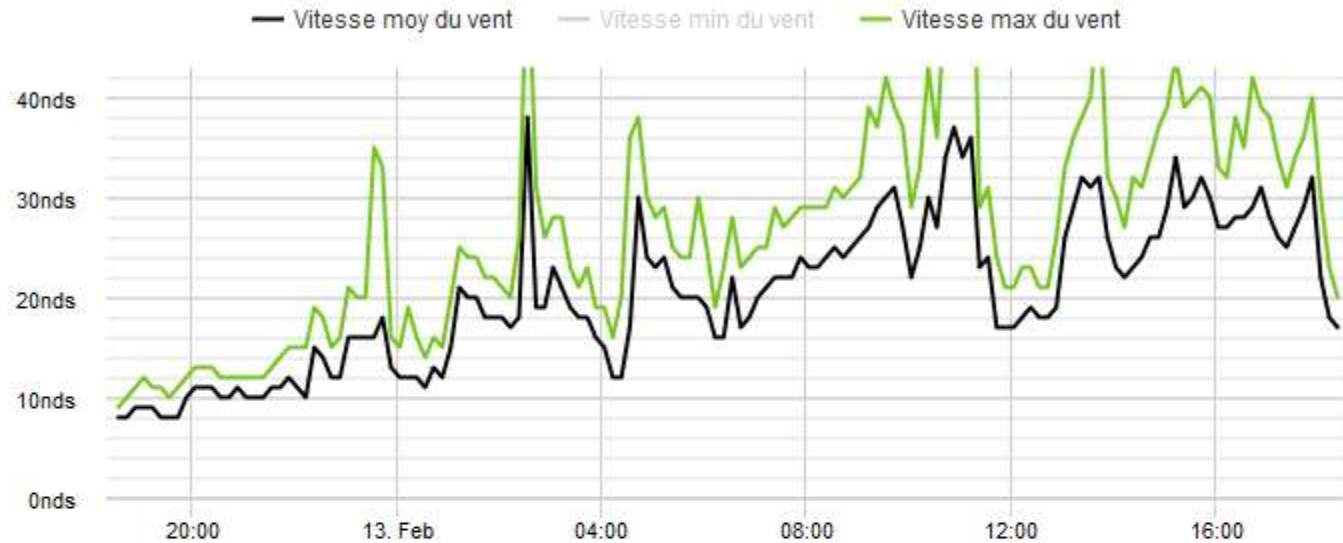
École de Voile Océane

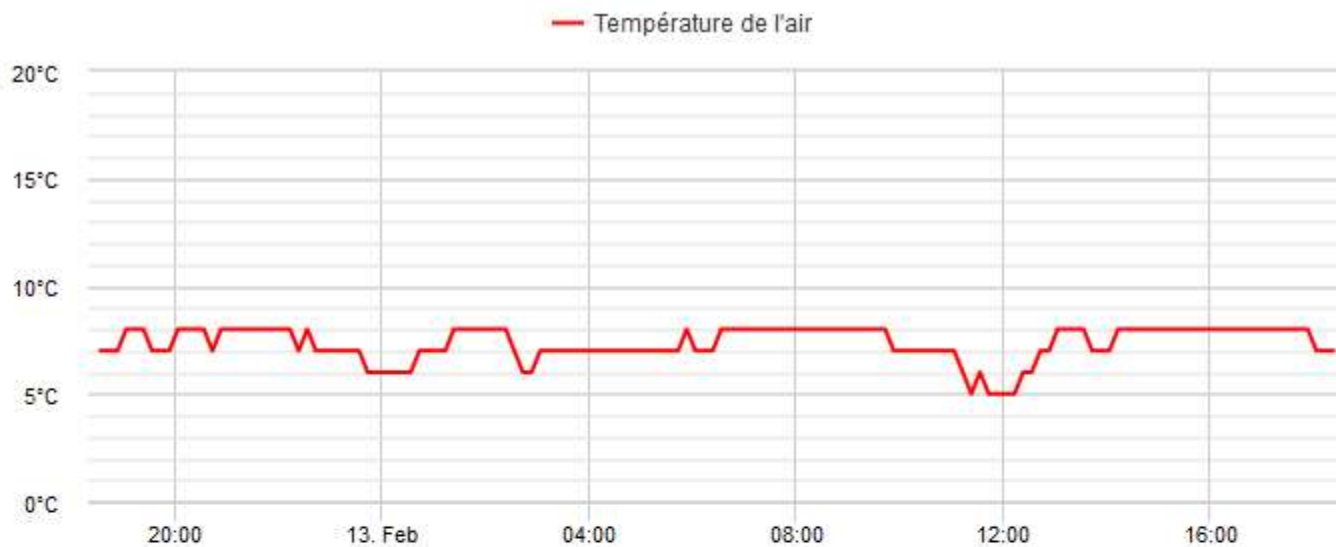
2 dernières heures

Graphique 6h

Graphique 24h

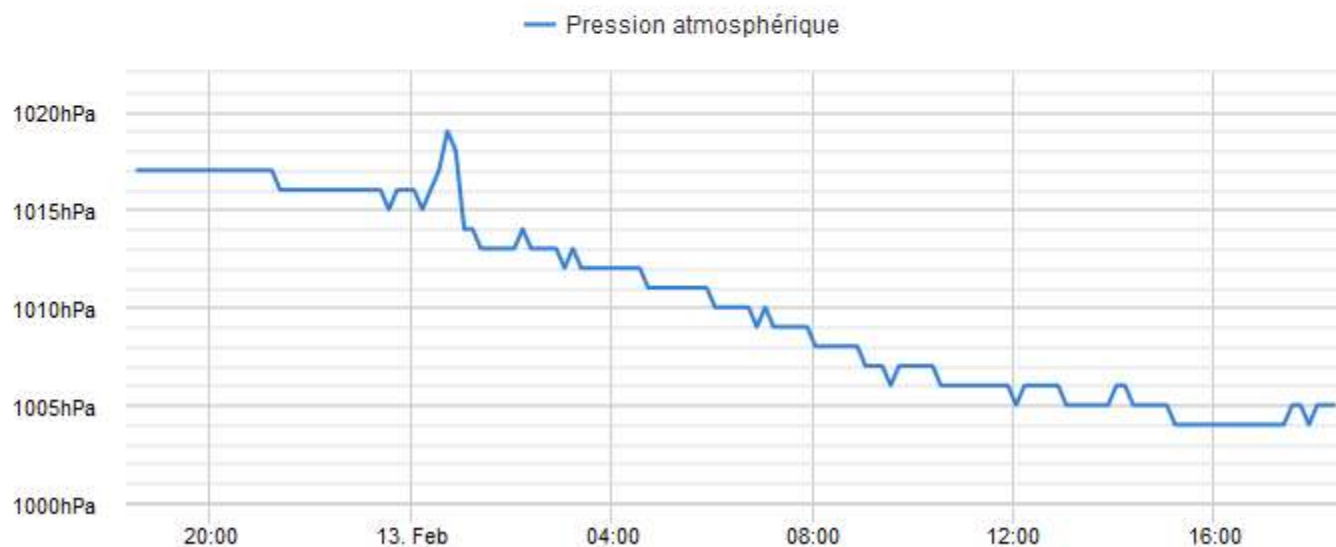
8 derniers jours





- Direction : 273 °
- Température : 7.8 °C
- Humidité : 81 %
- Pression : 1005 hPa

Photos de École de voile Océane

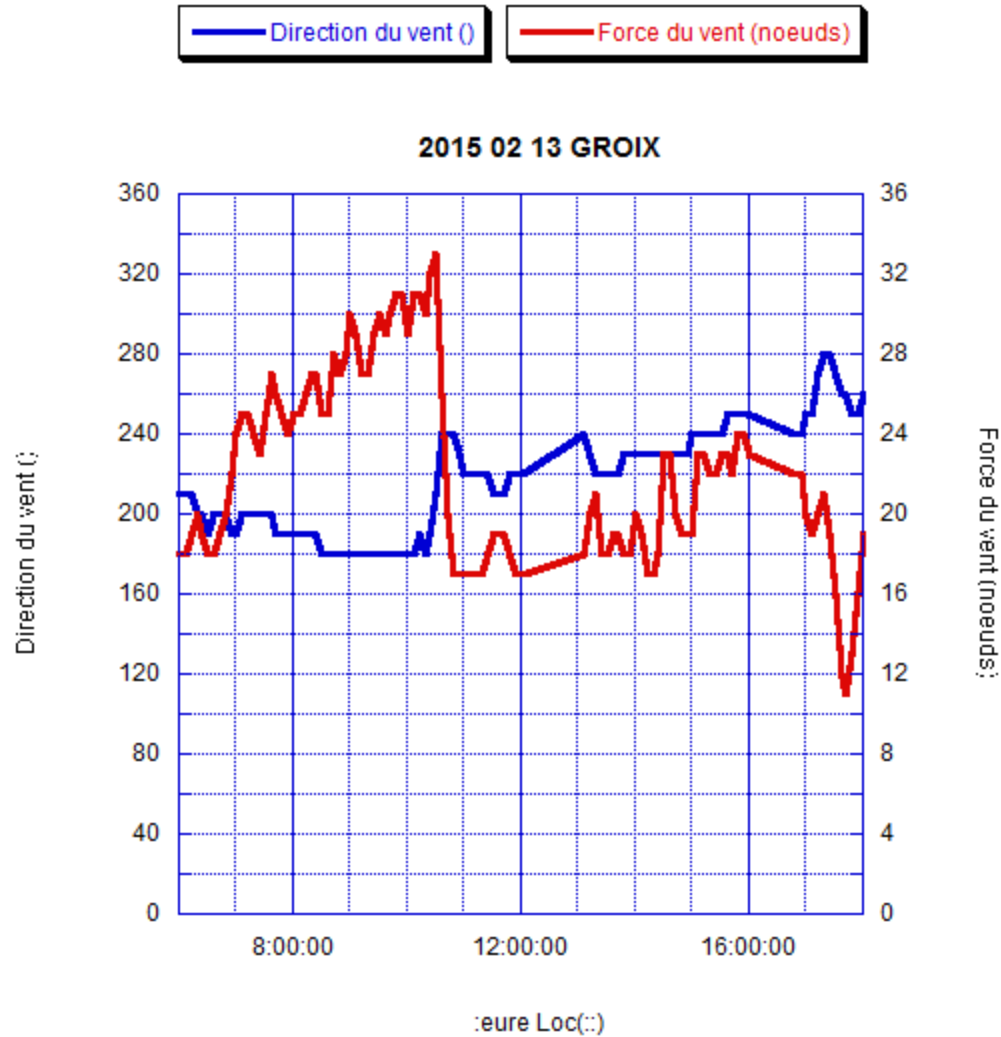


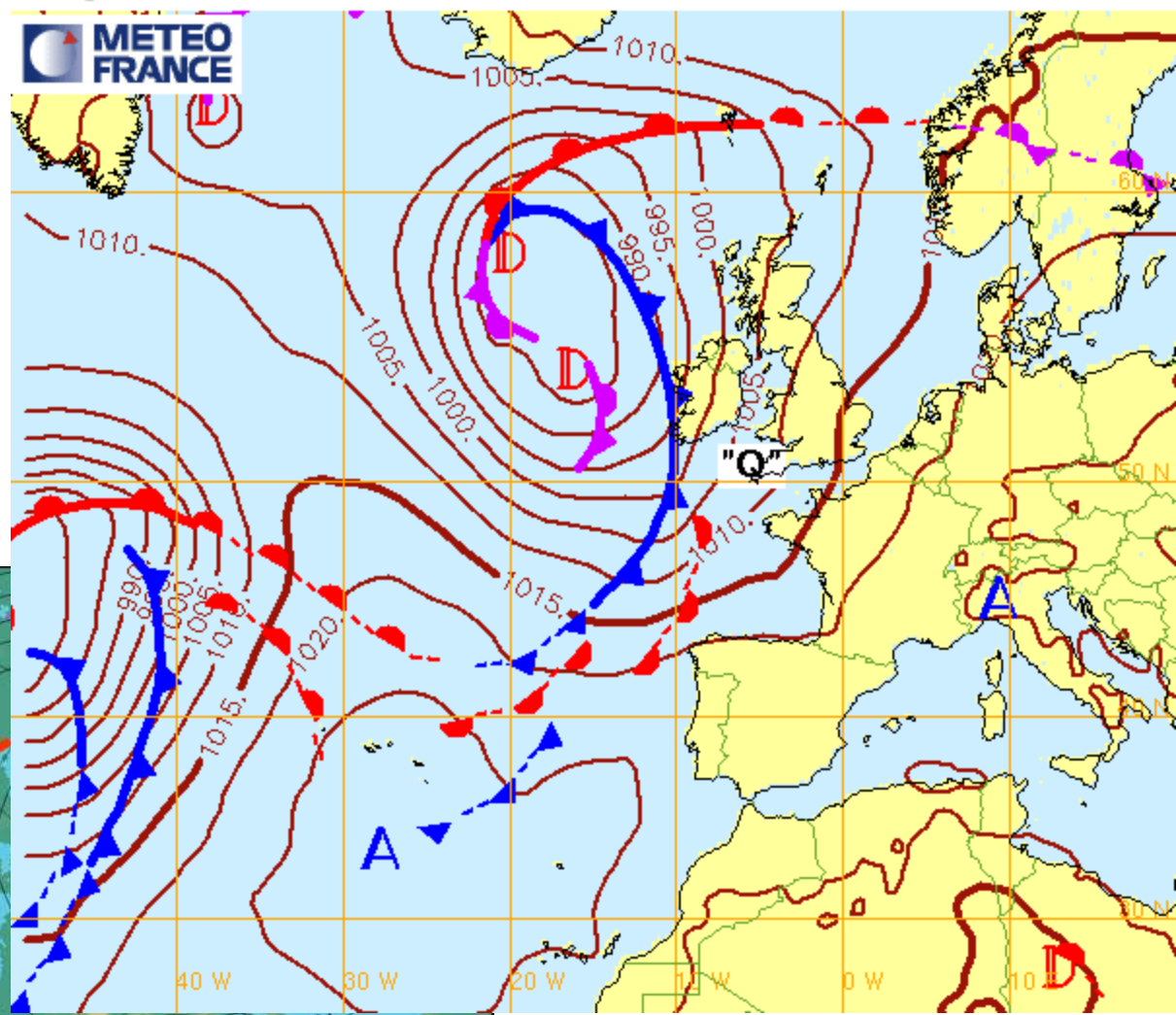
Emplacement



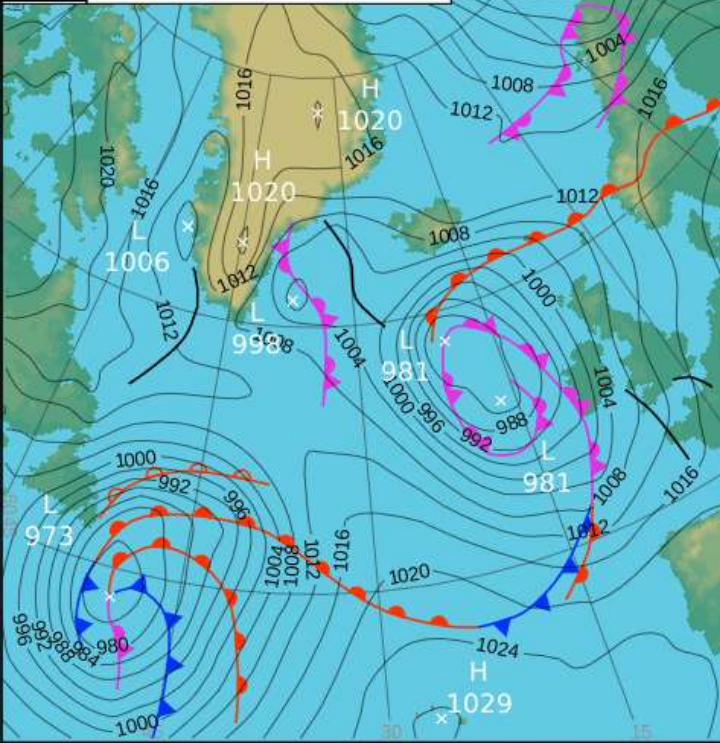
— Humidité relative

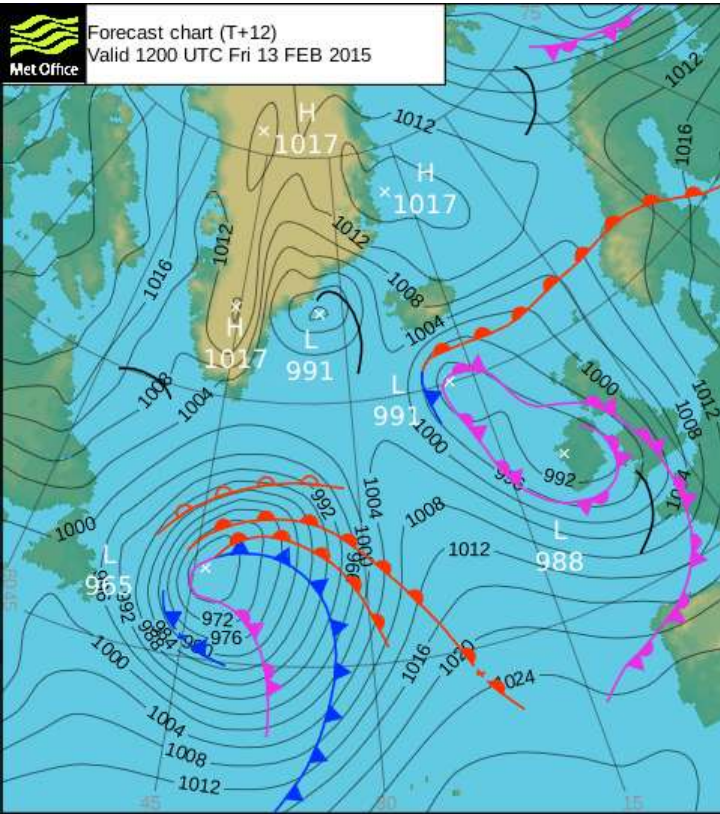
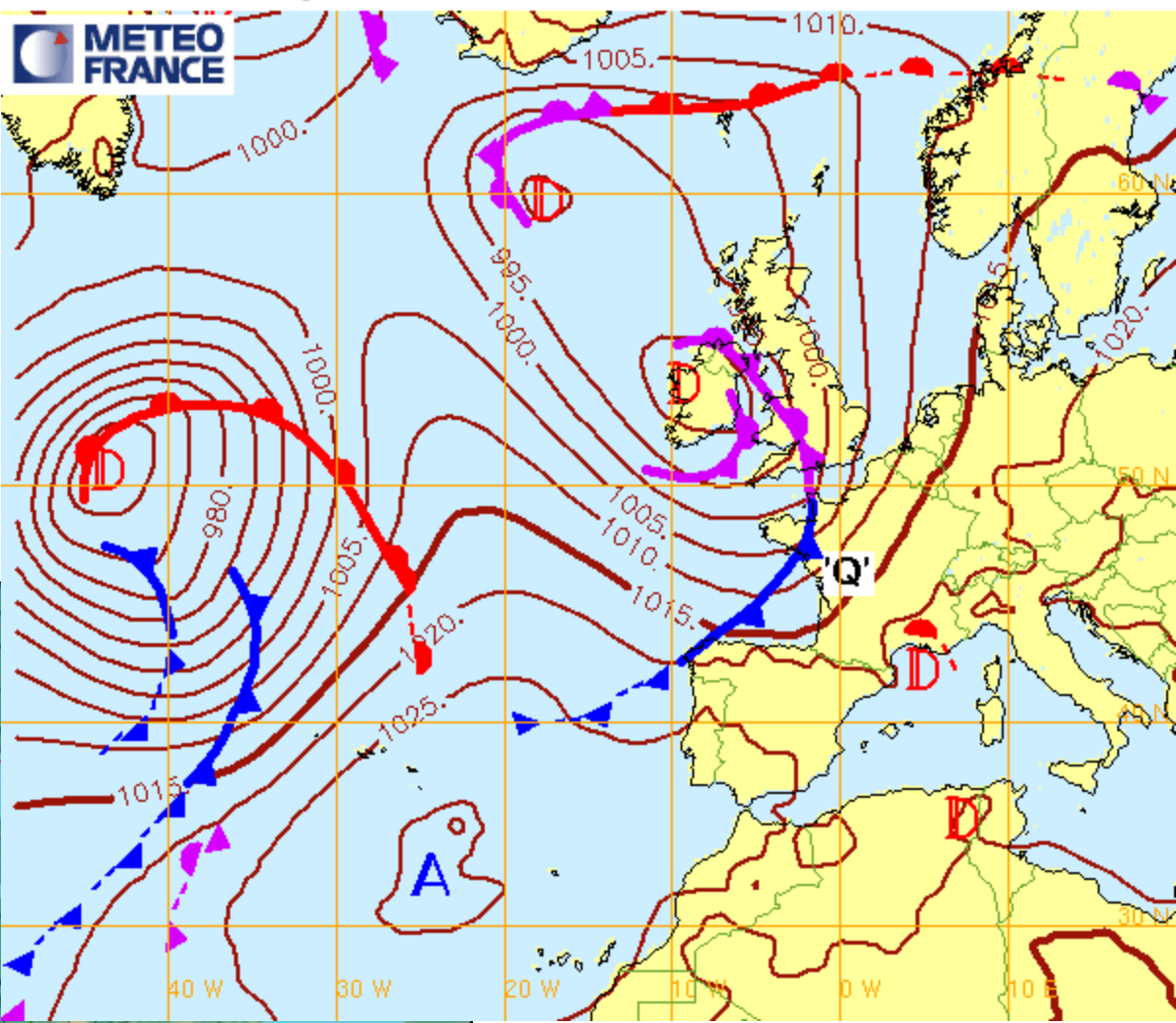
Même phénomène à Groix, 40mn avant St Phil:
10H40: le vent forcit avant brusque bascule à droite
Puis le vent mollit fortement pdt 2h, avant de reforcir

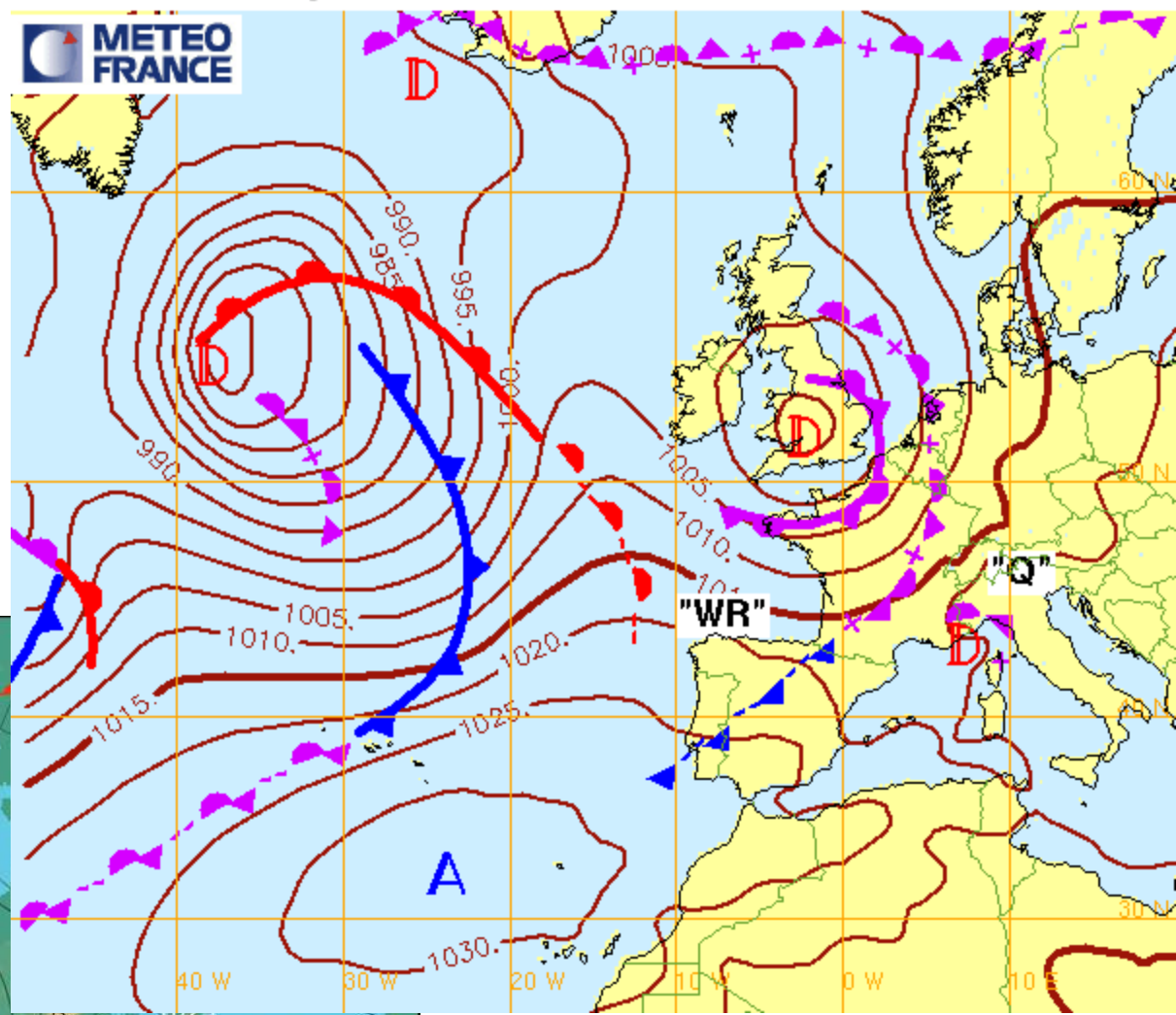




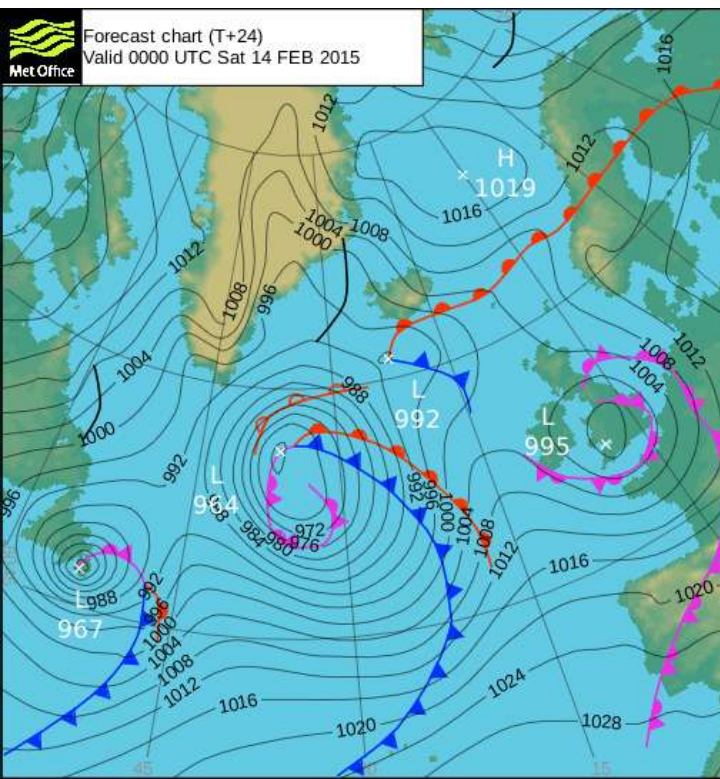
Analysis chart
Valid 0000 UTC Fri 13 FEB 2015







Forecast chart (T+24)
Valid 0000 UTC Sat 14 FEB 2015



9H20



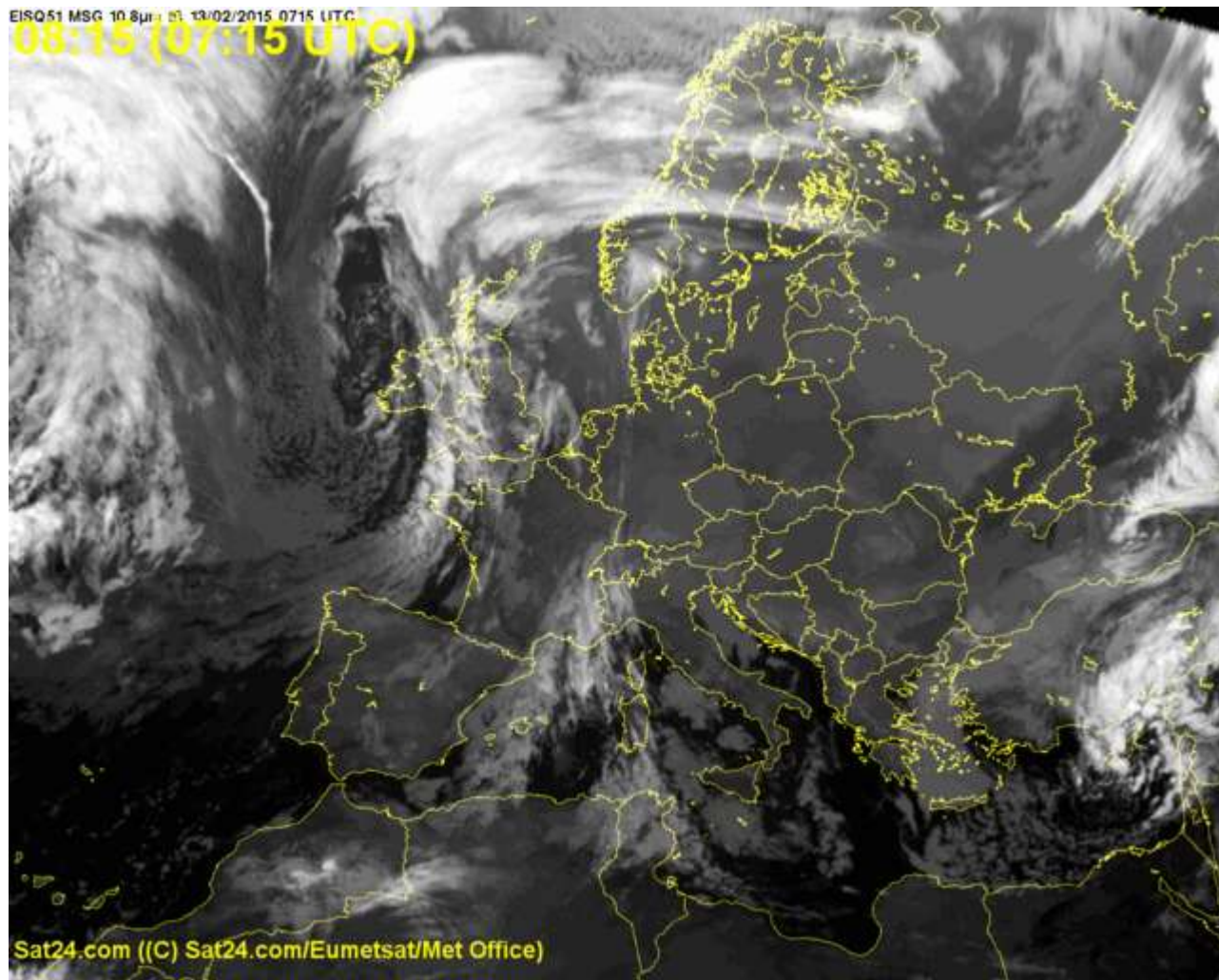
11H40, après la forte pluie, coté Est



11H50, après la forte pluie, coté Ouest:
éclaircie



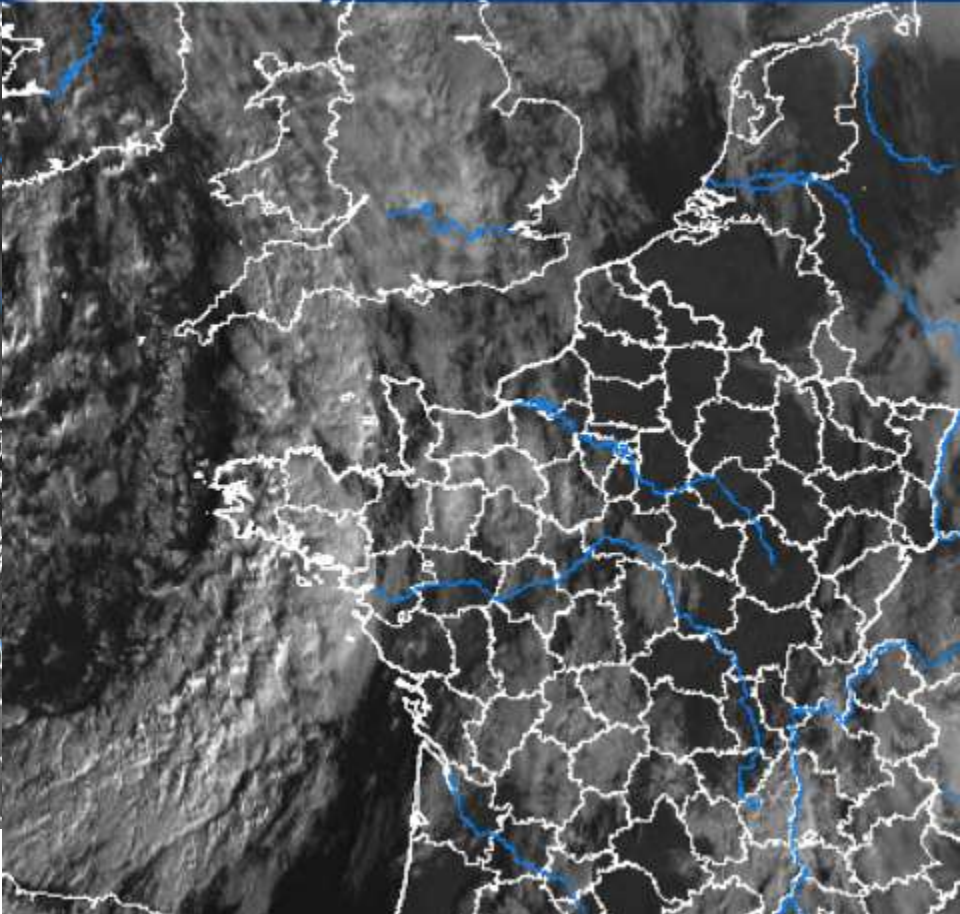
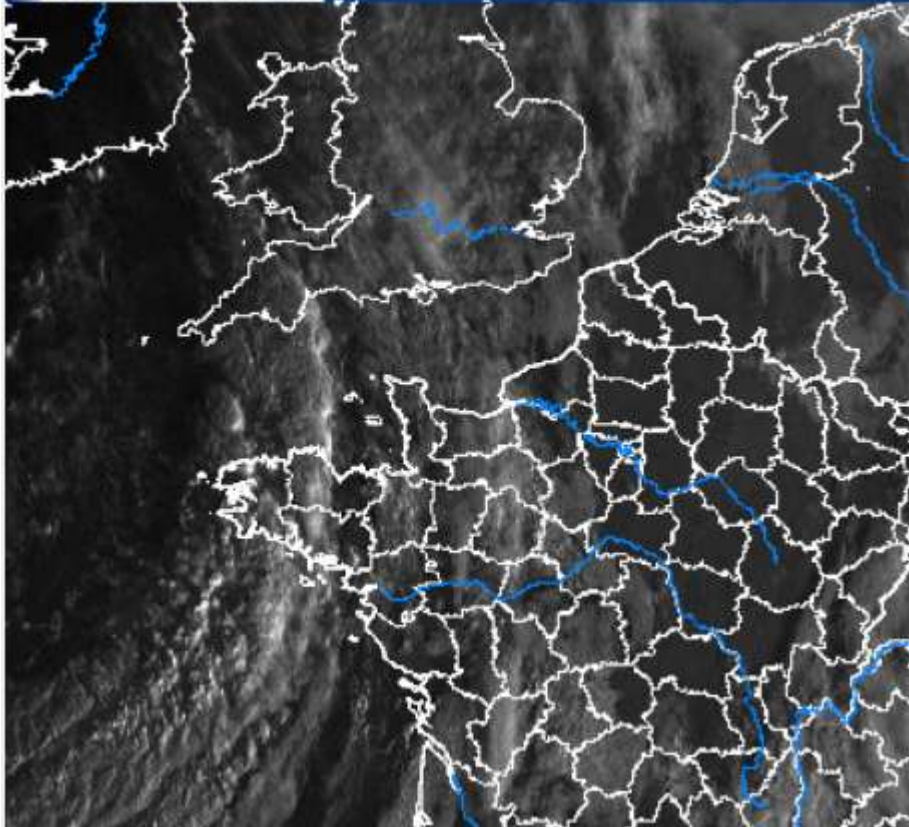
EISQ51 MSG 10 8µm 01 13/02/2015 0715 UTC
08:15 (07:15 UTC)

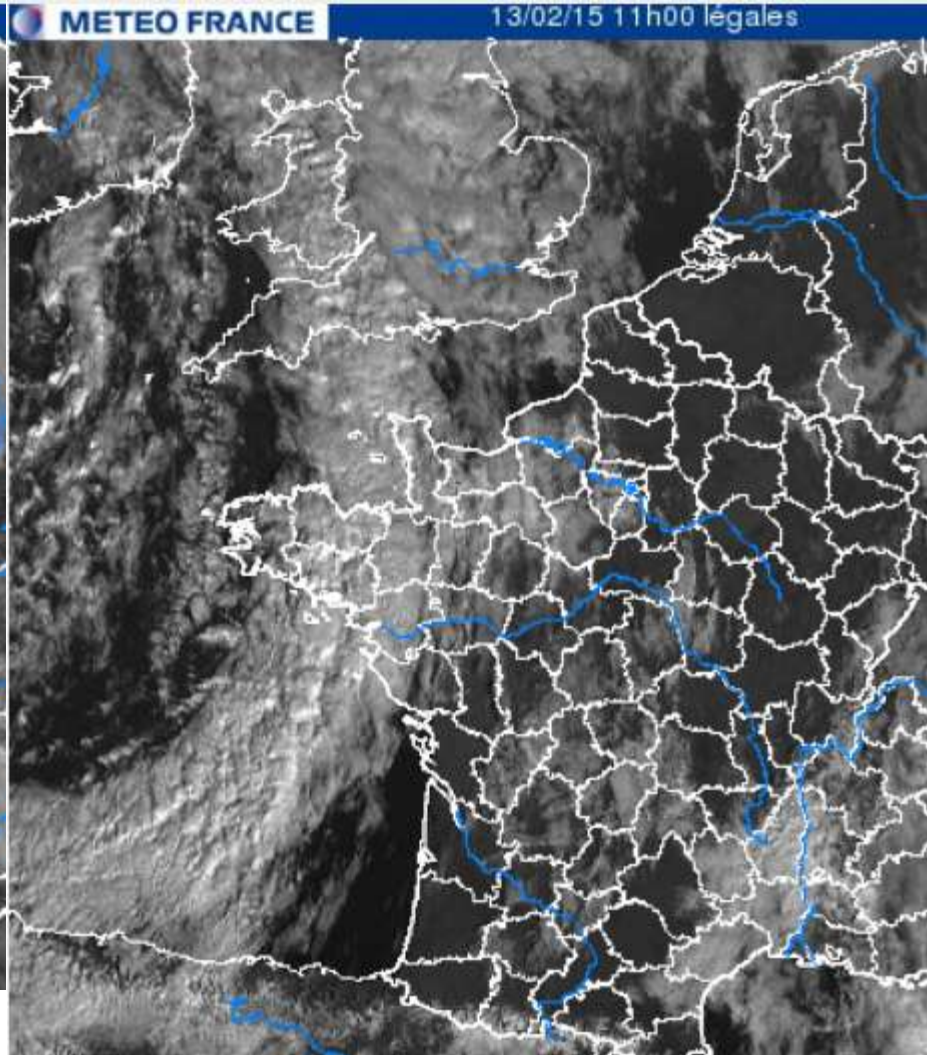
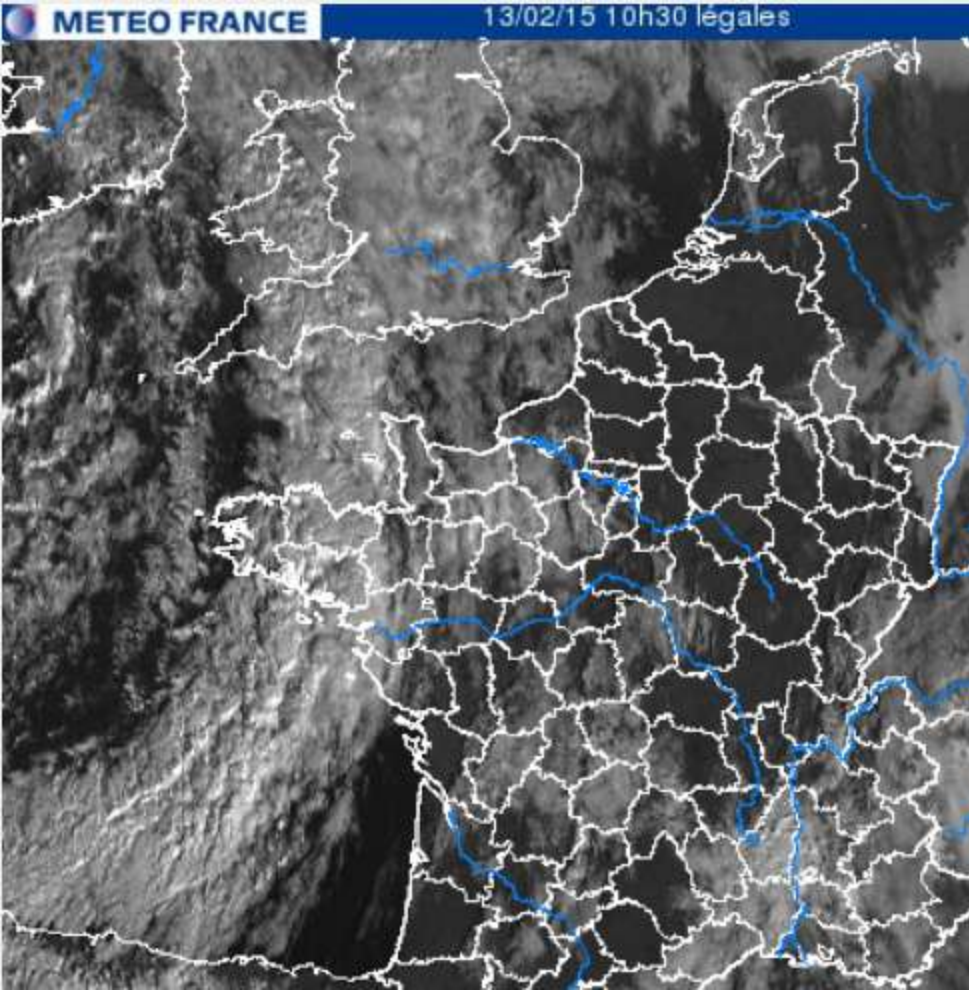


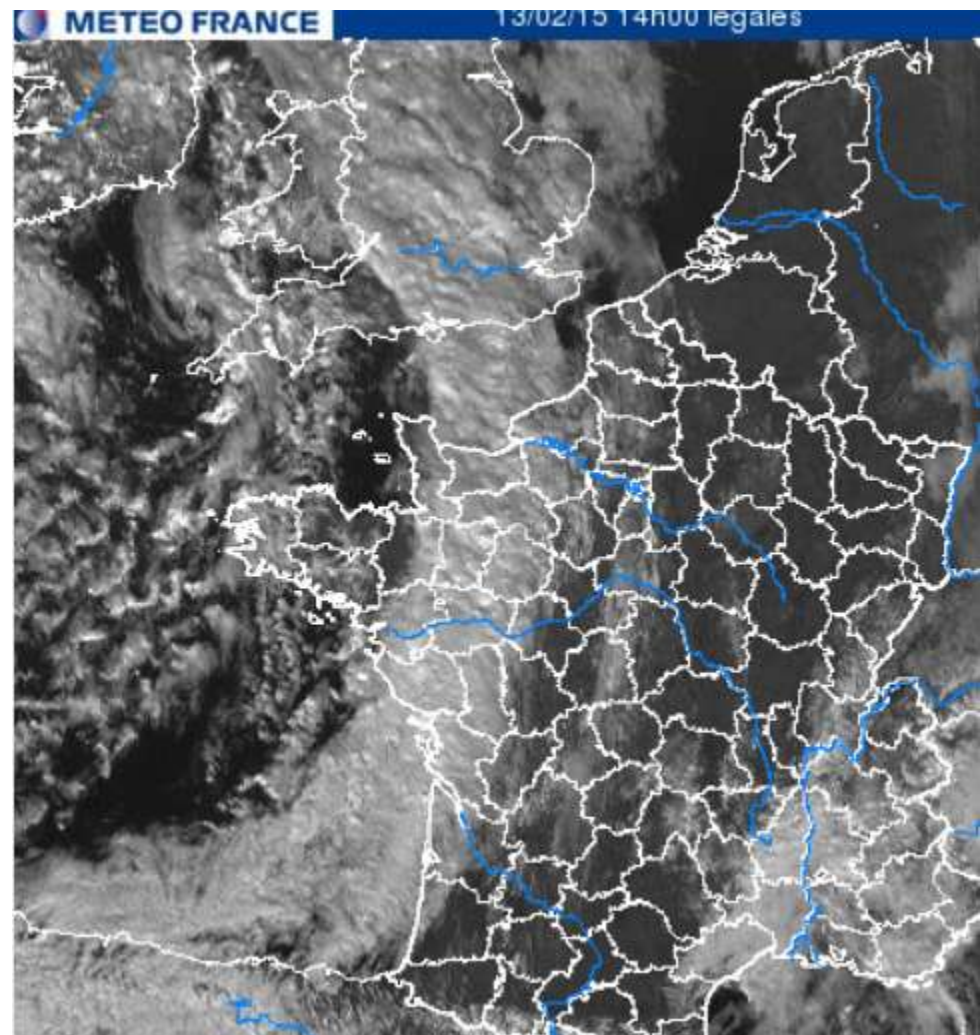
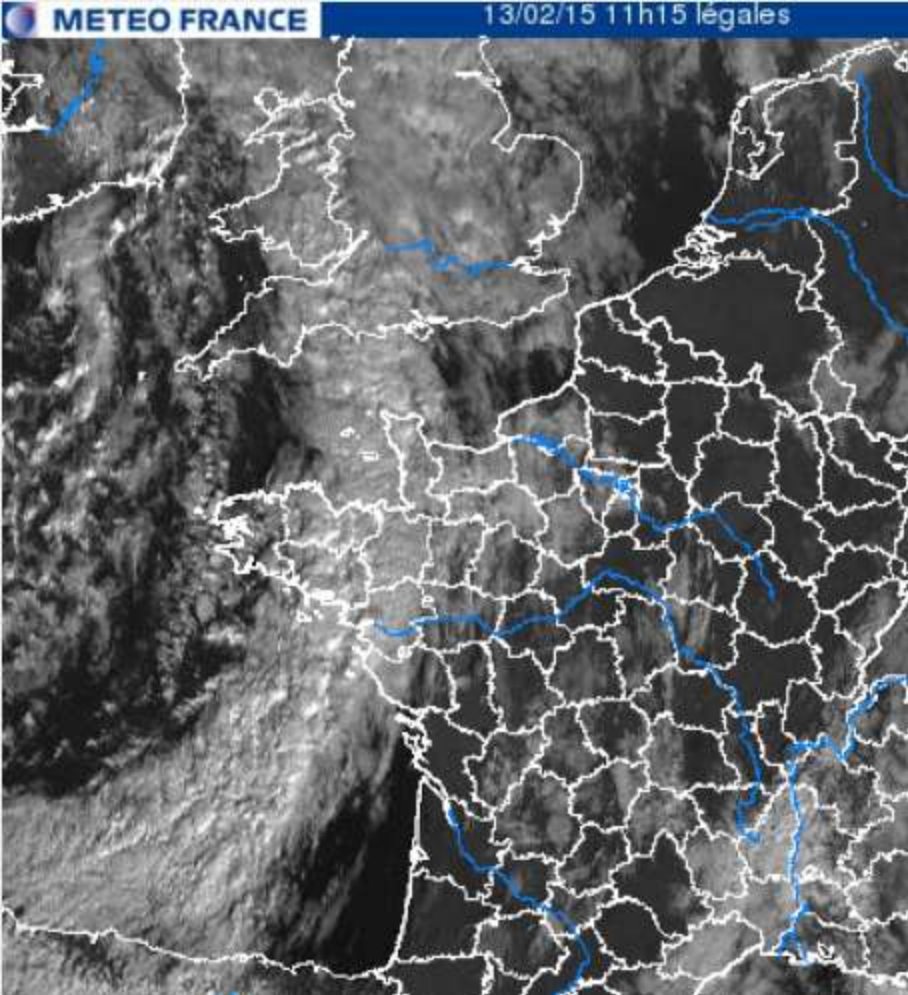
Sat24.com ((C) Sat24.com/Eumetsat/Met Office)

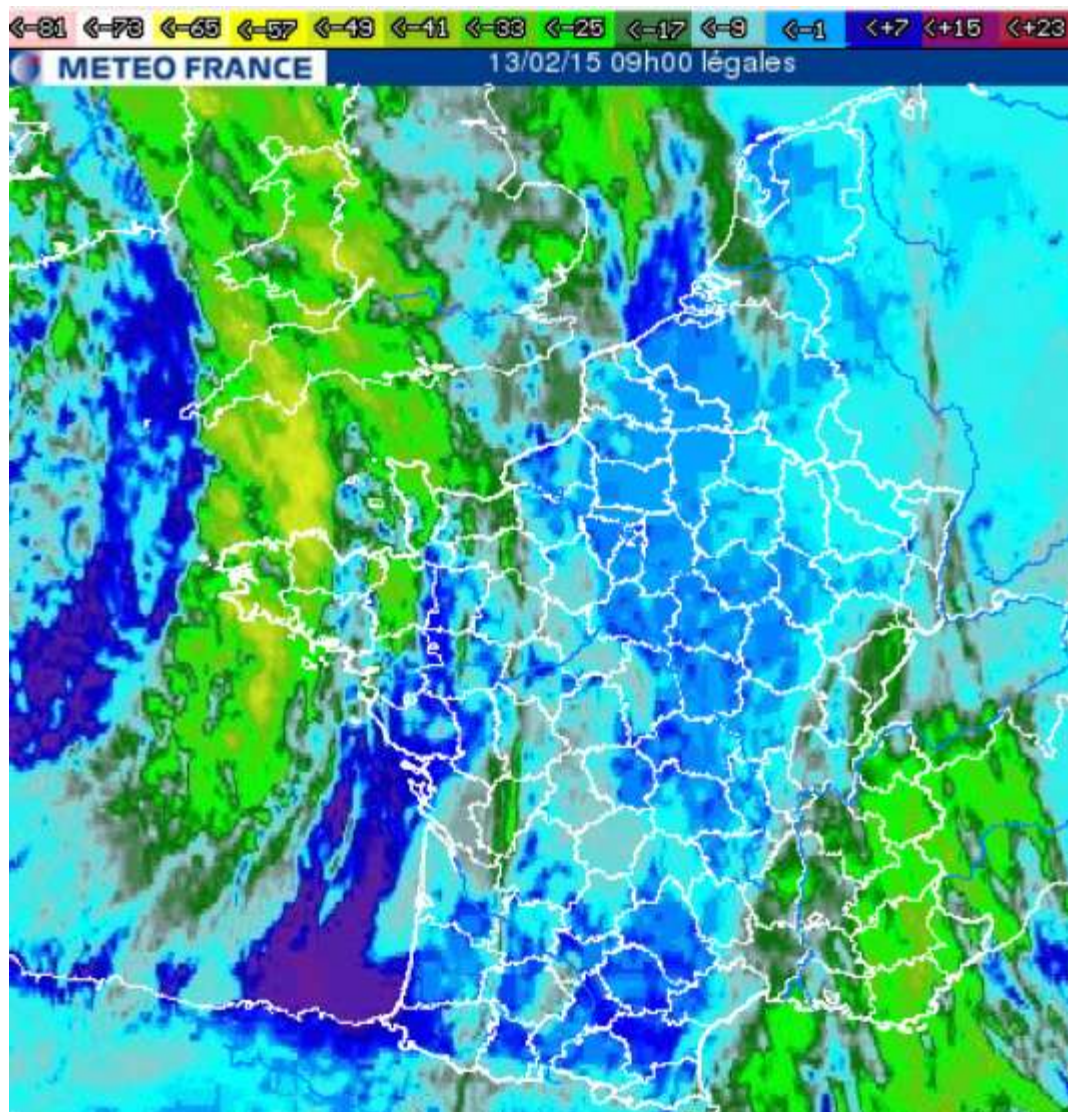


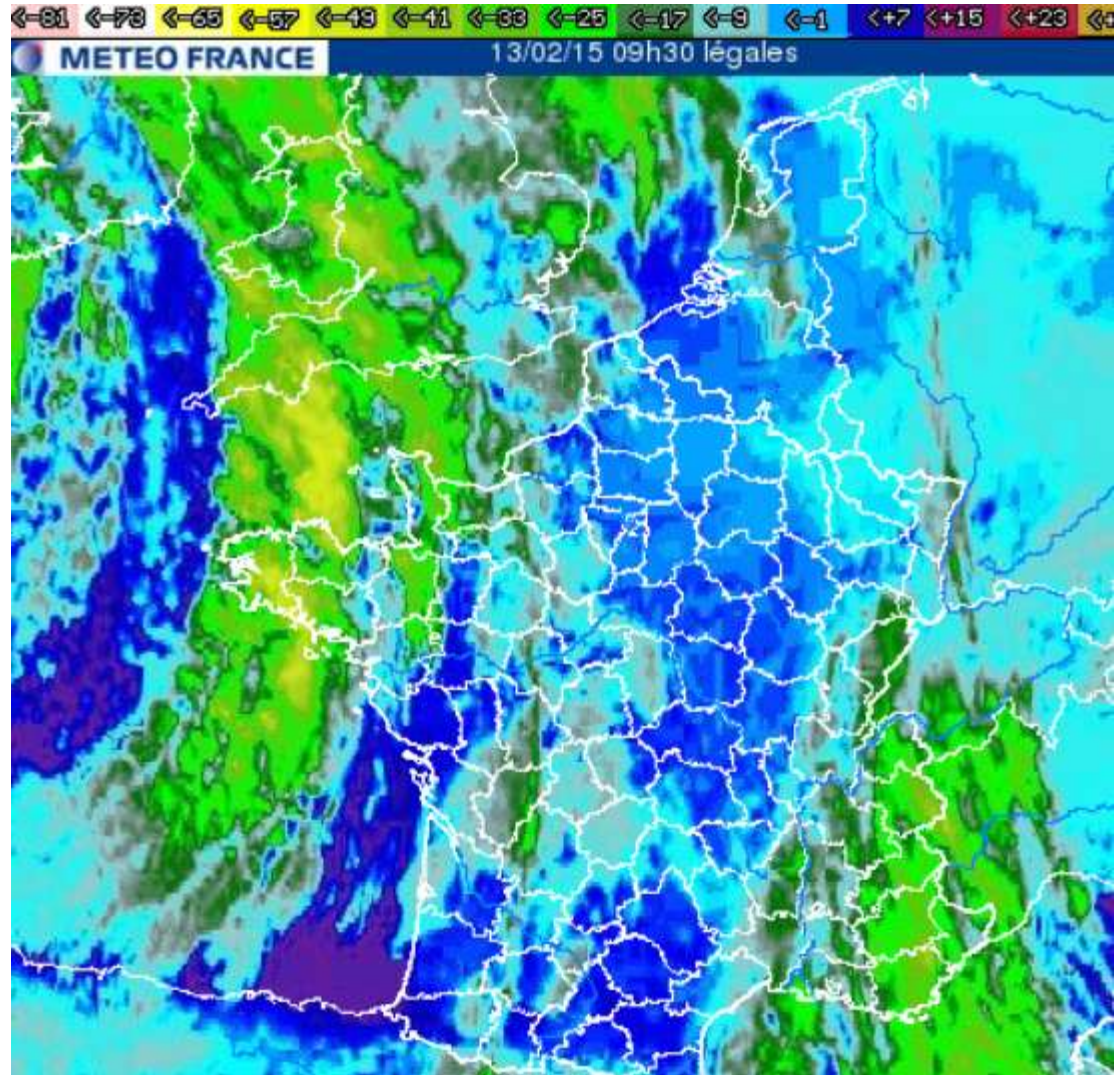
Ecole Nationale de Voile et des Sports Nautiques

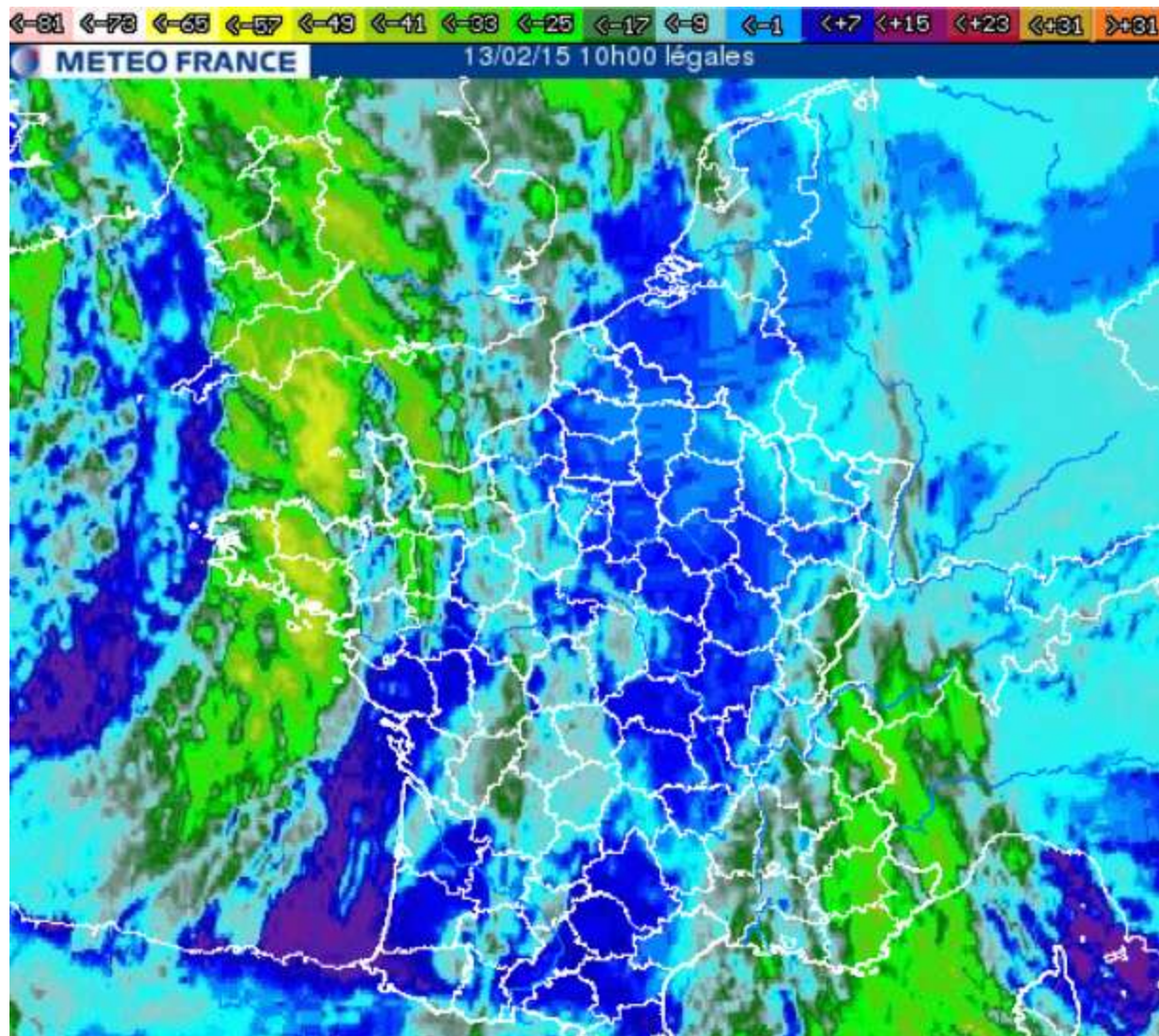


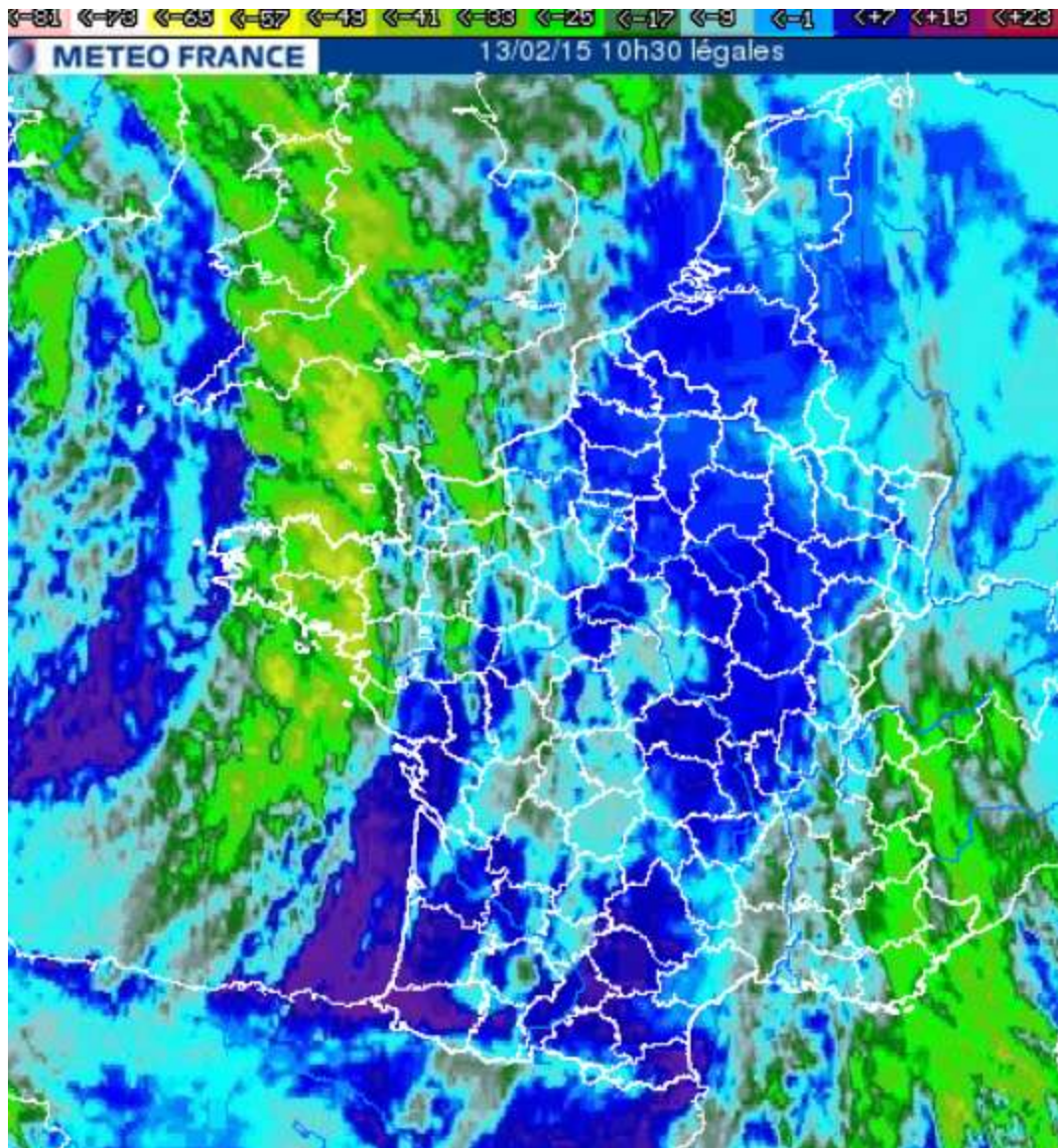


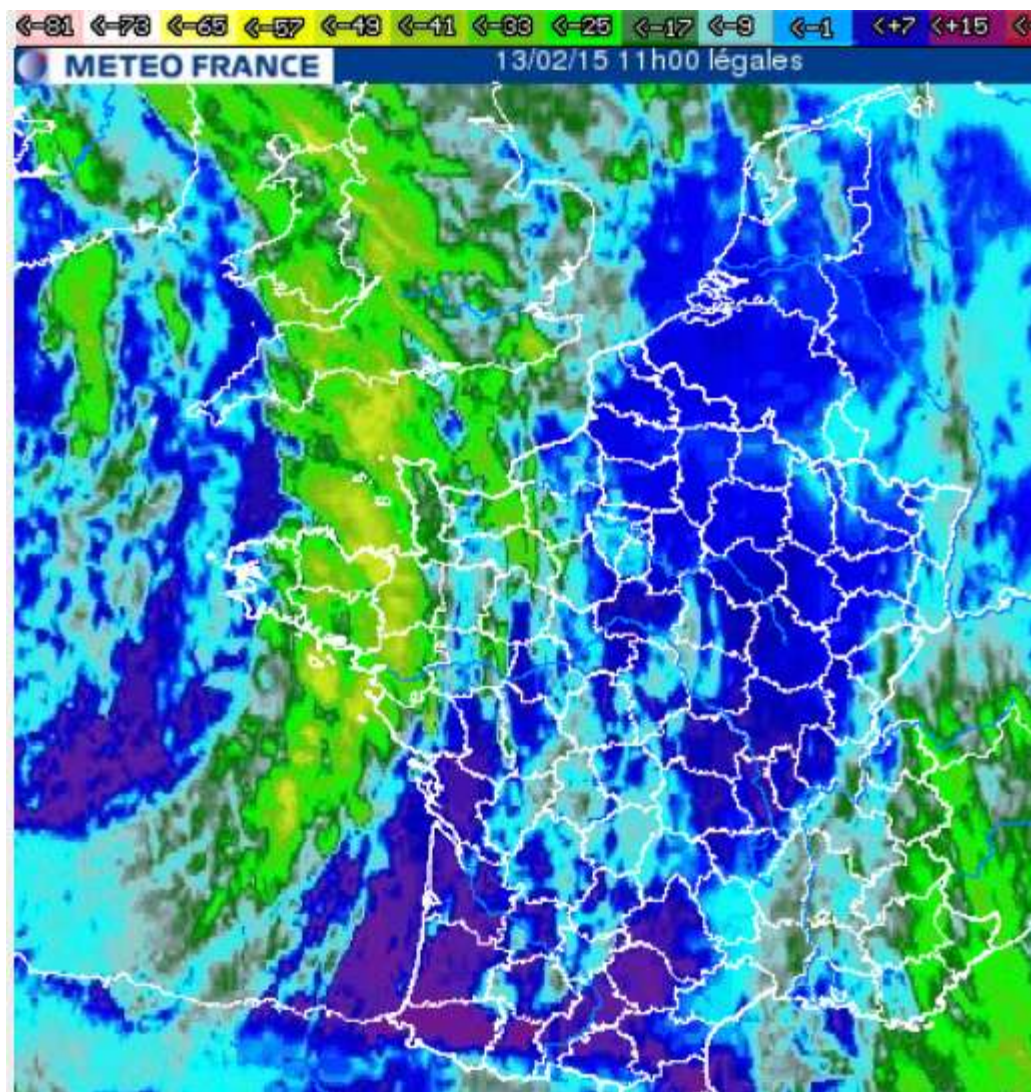


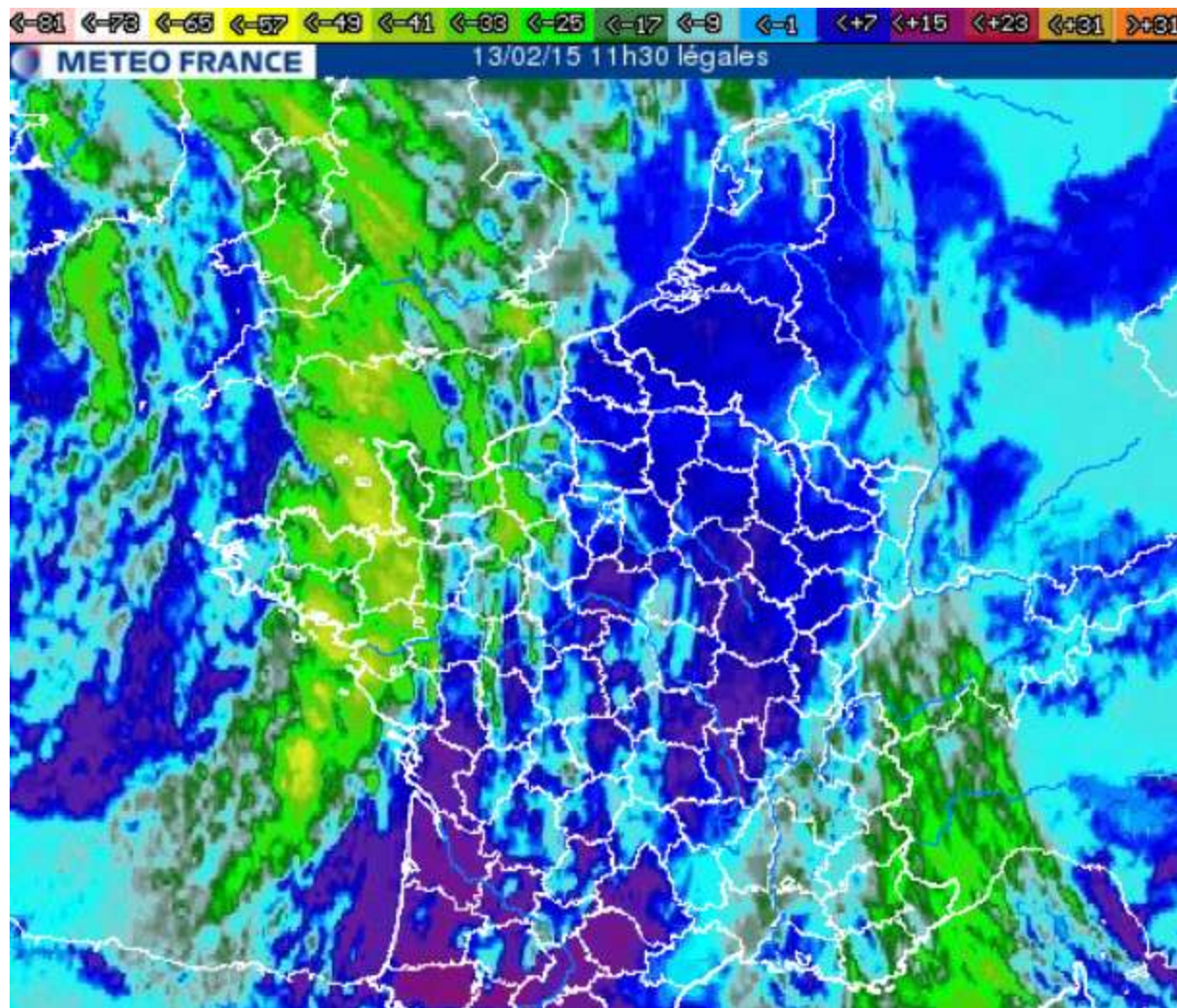


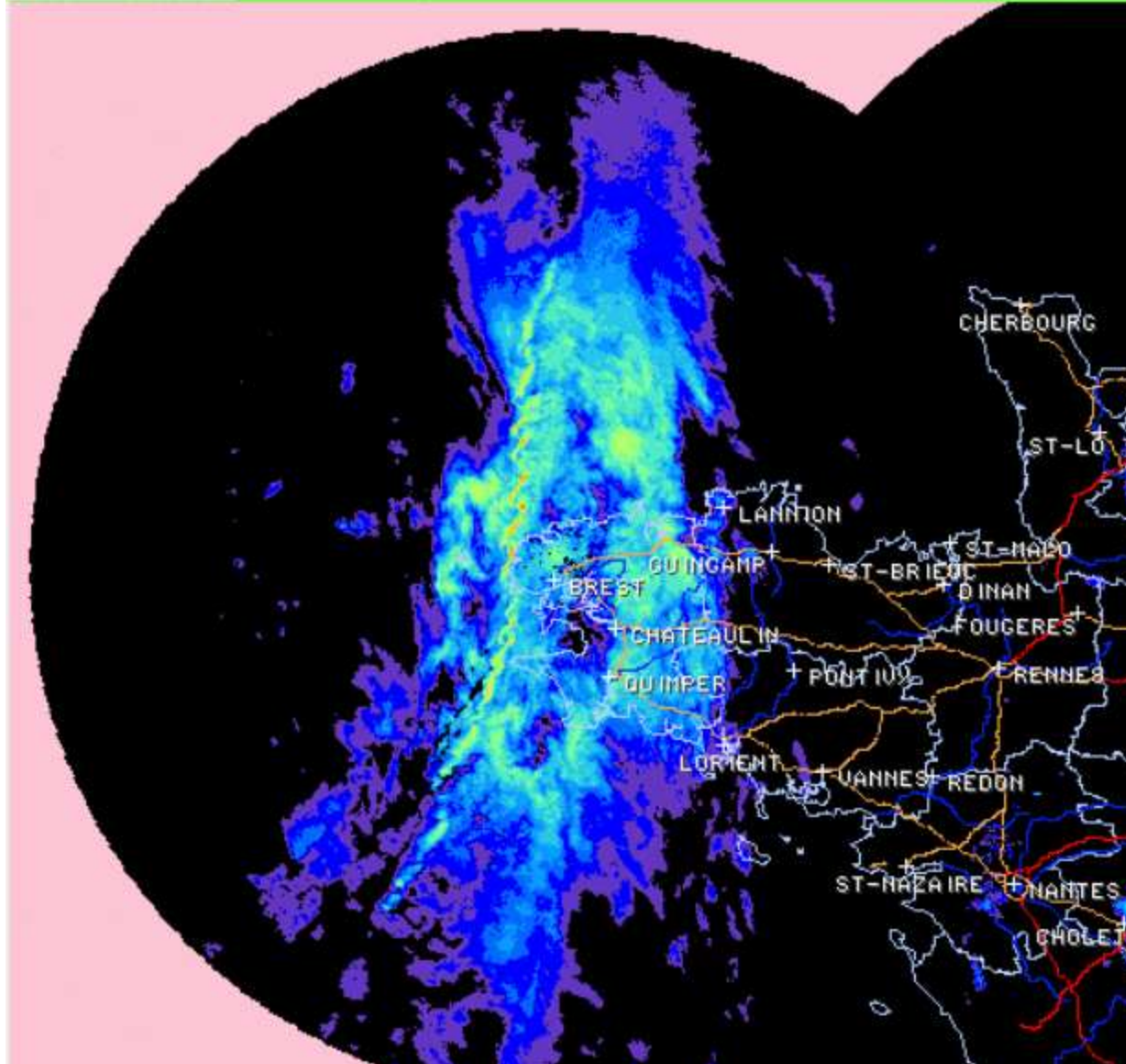


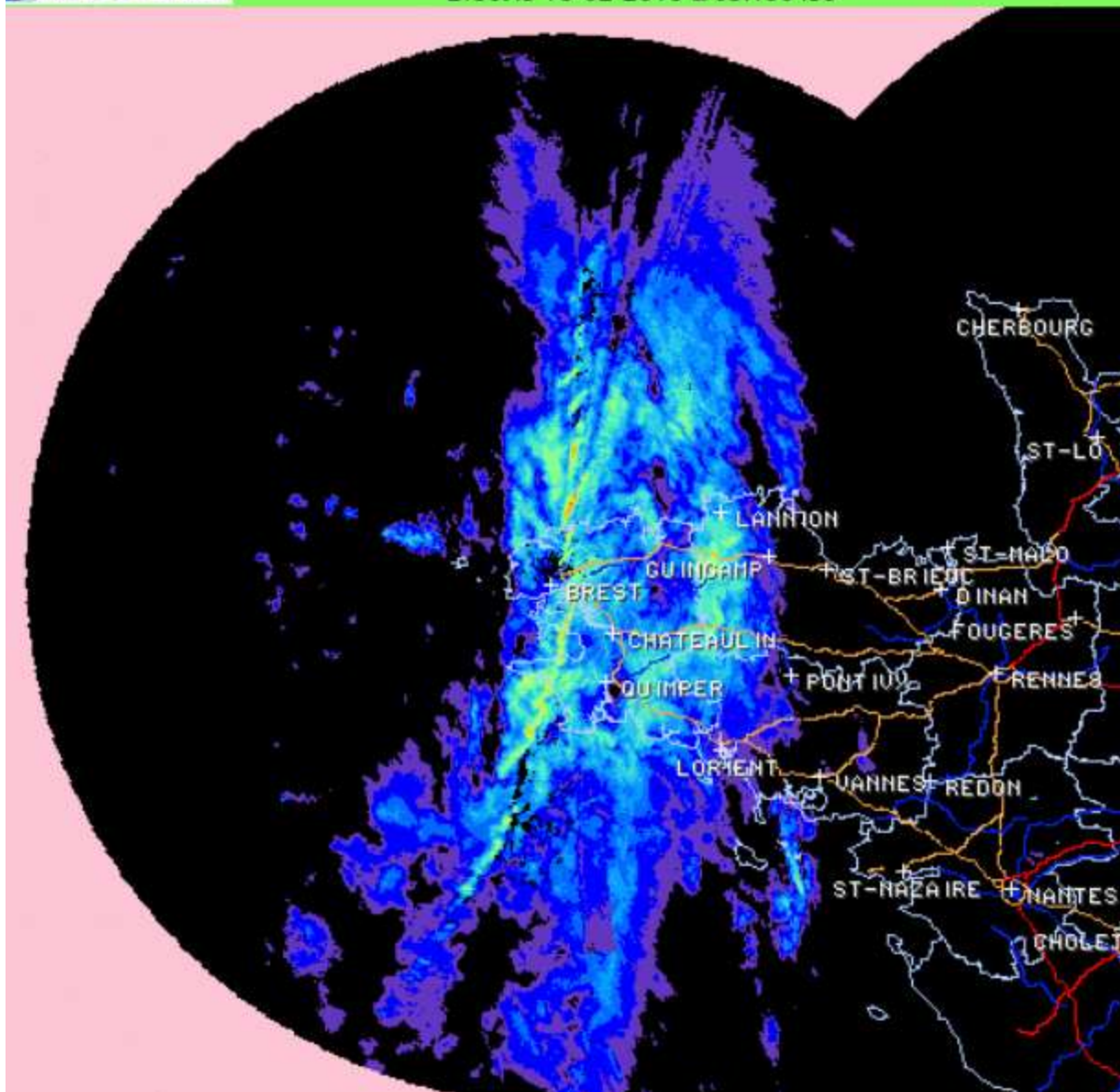


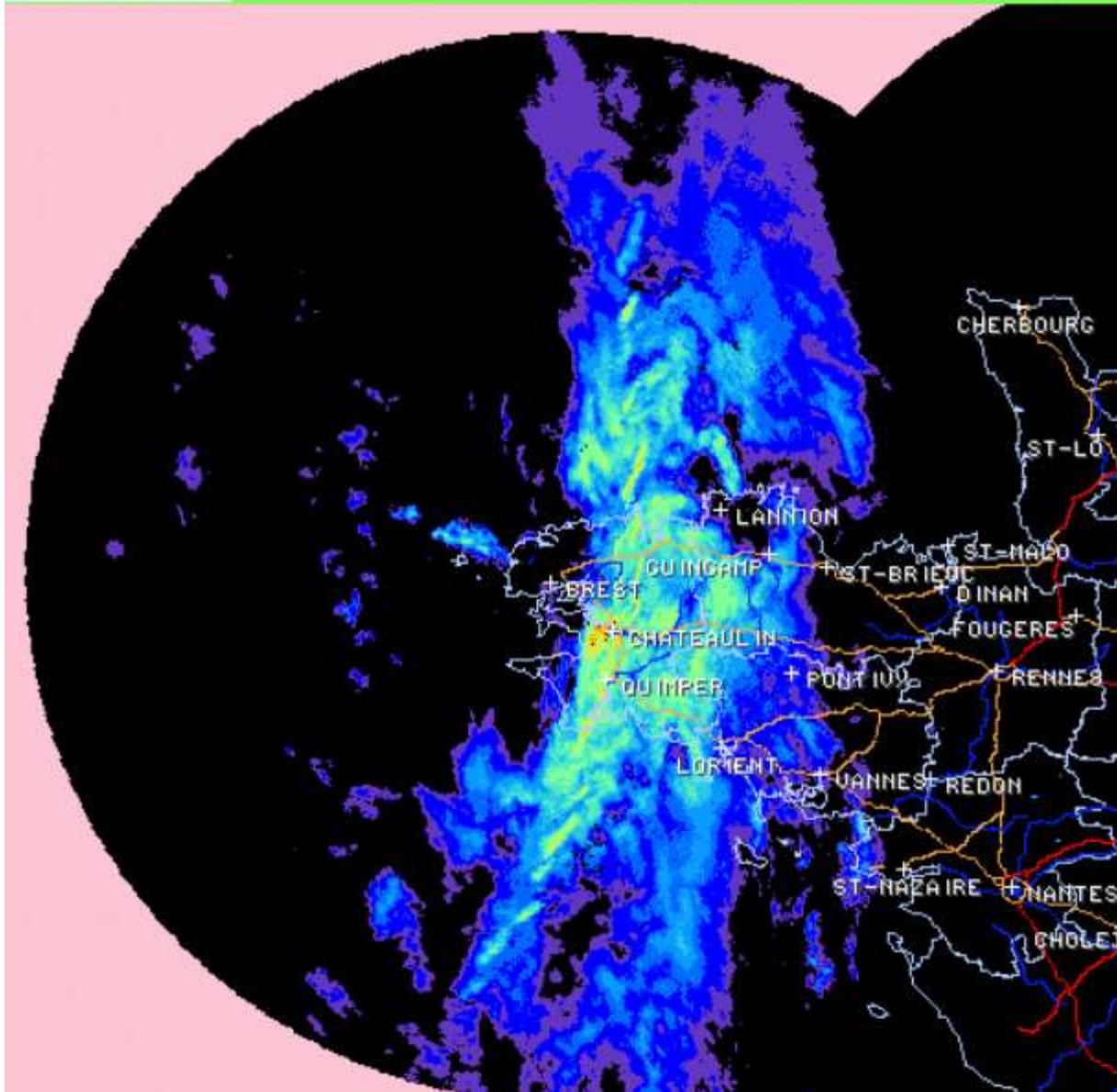




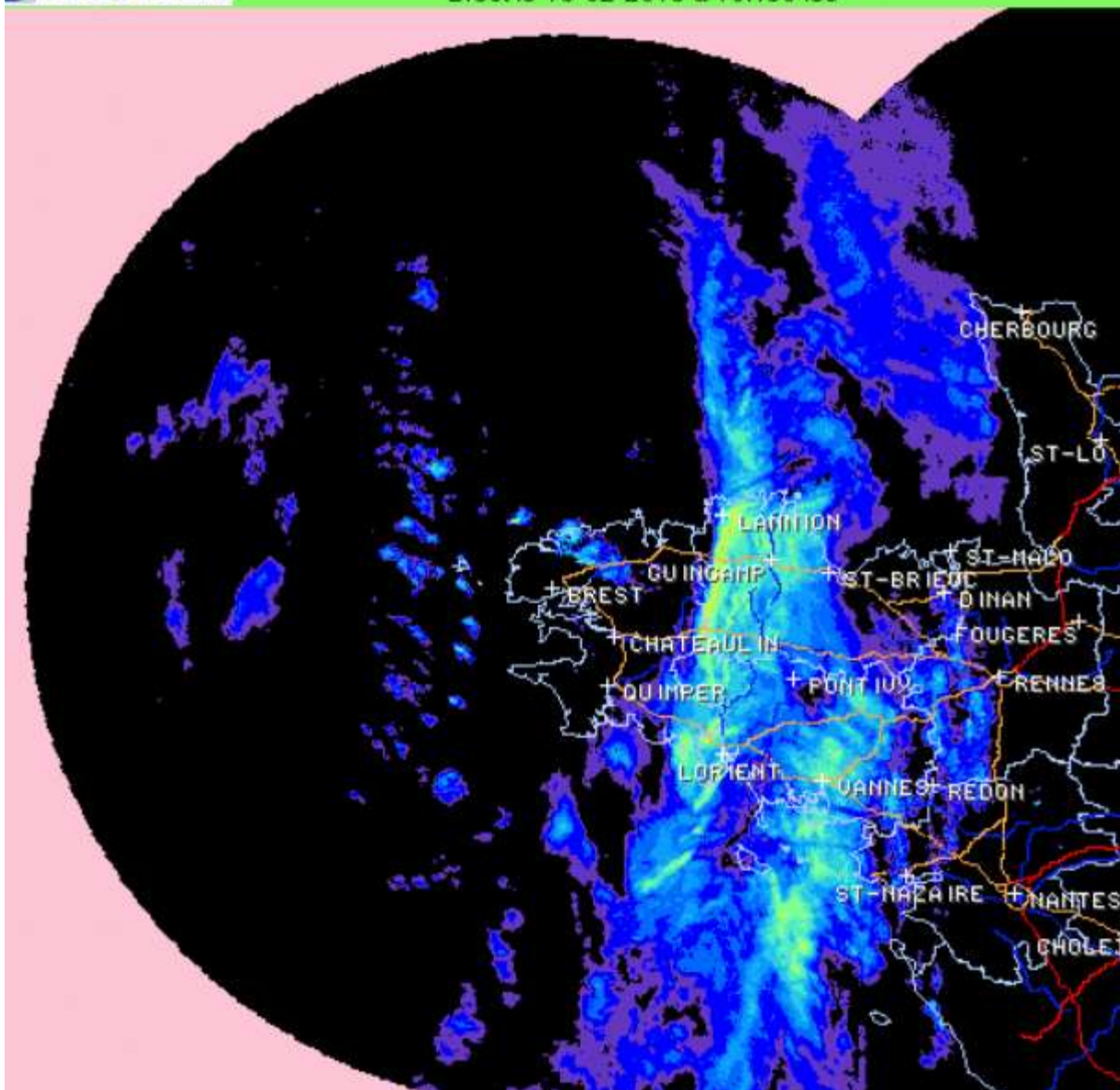


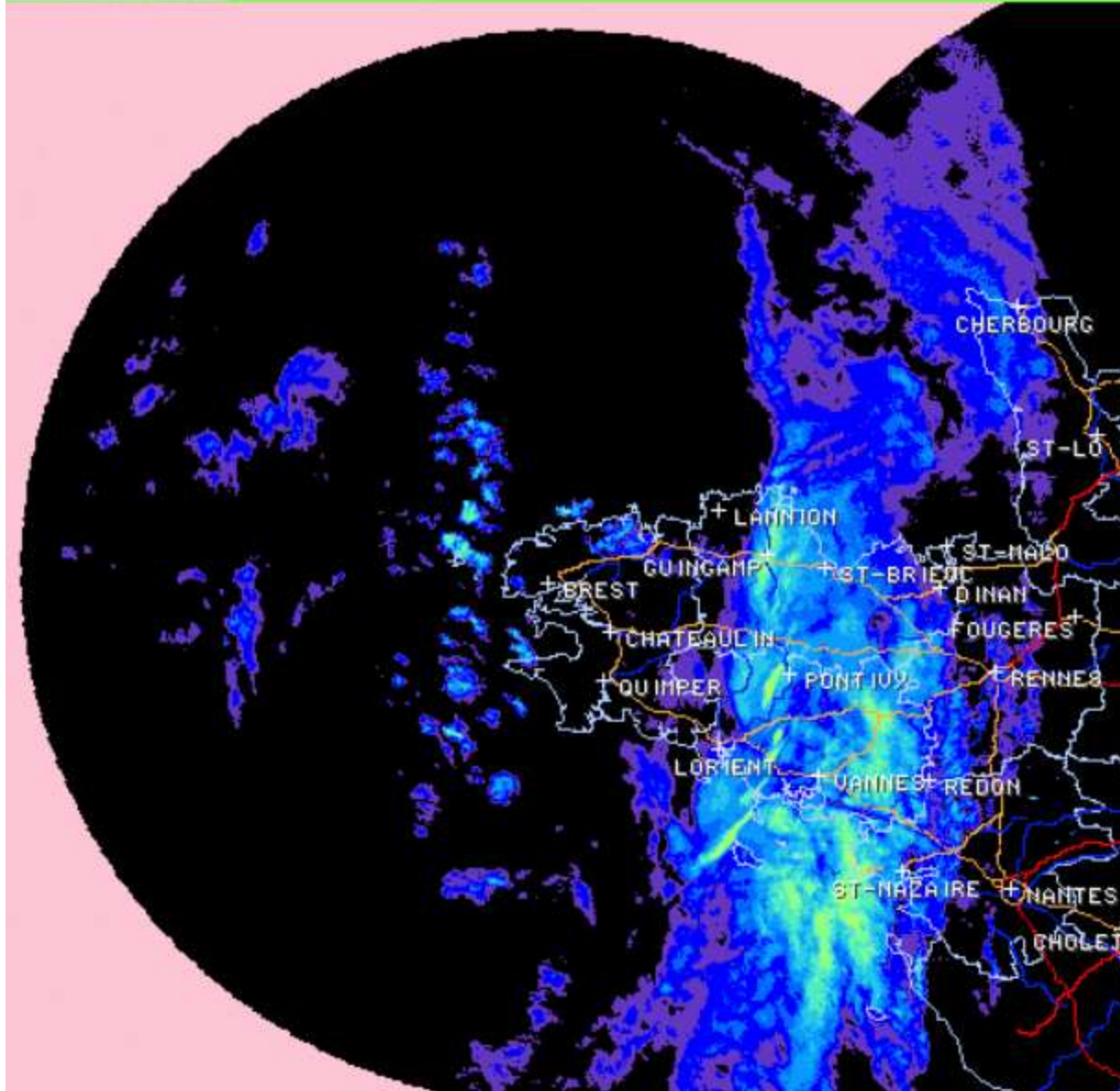


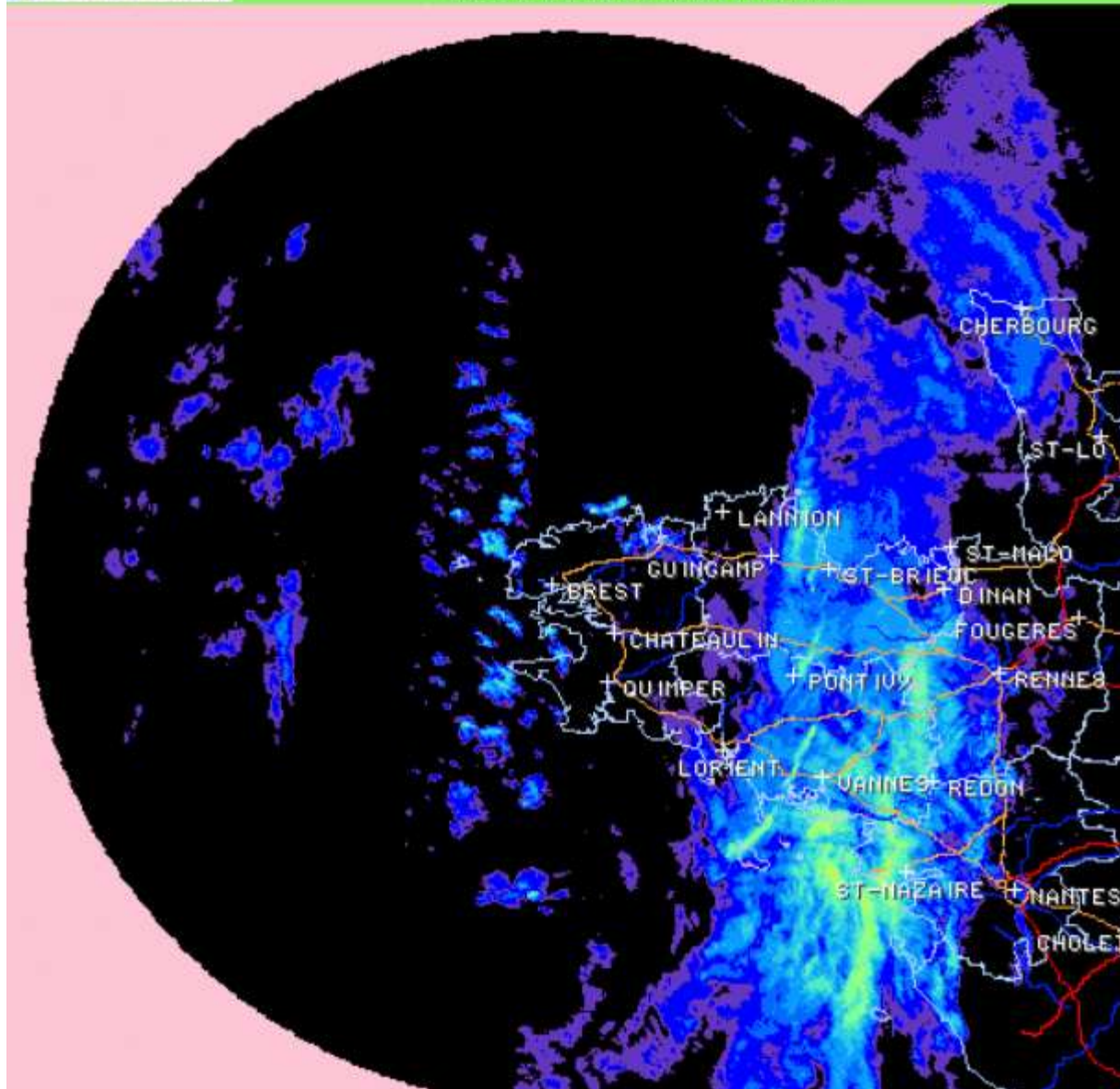












Wind Morbihan

Relevés de vent en temps réel en baie de Quiberon

Phare de Port Navalo

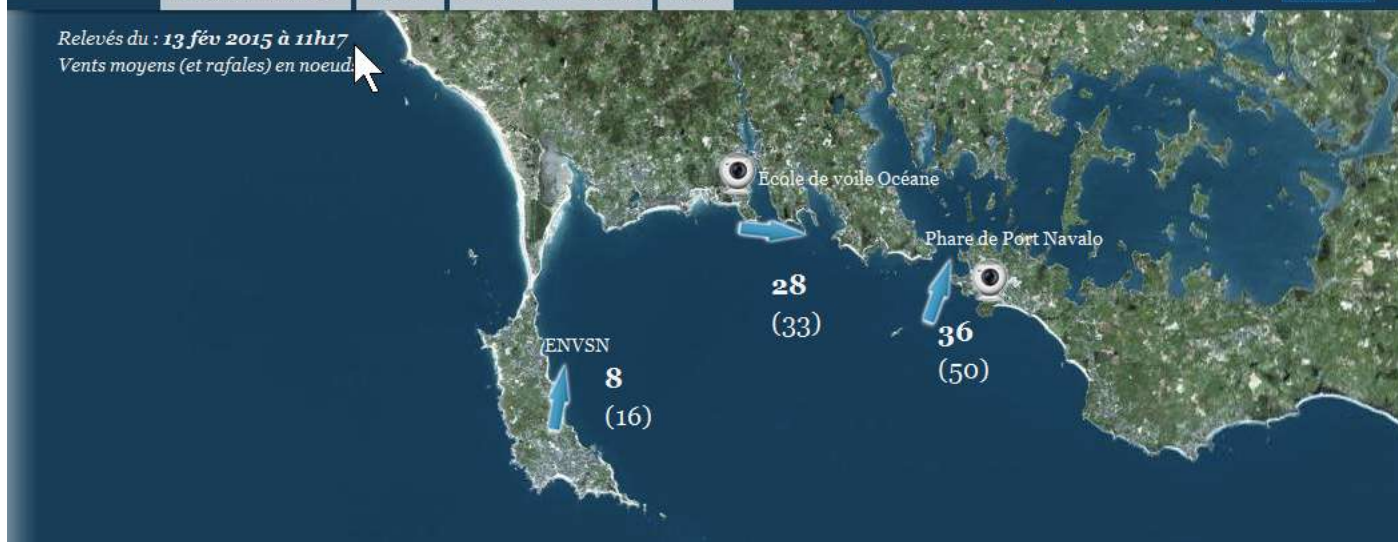
ENVSN

École de Voile Océane

Météo



Relevés du : 13 fév 2015 à 11h17
Vents moyens (et rafales) en noeud.



Scénario(s) prévu(s) pour VENDREDI 13 FEVRIER 2015

A 7 heures, le Morbihan est en vigilance JAUNE-VENT jusqu'à 14 heures.

Avis de **grand frais à coup de vent** est en cours pour la zone des 20 milles jusqu'au samedi 14 février à 10 heures

Ciel: Ce matin: pluie intermittente puis continue

Cet aprem: éclaircies puis averses

Vent: Ce matin: 20-25nds de SSO, fraîchissant 30-35nds, Rafales 45-50nds. Cet aprem il vire OSO à l'arrière des pluies, 20-25nds, Rafales 35nds

Mer: agitée à forte

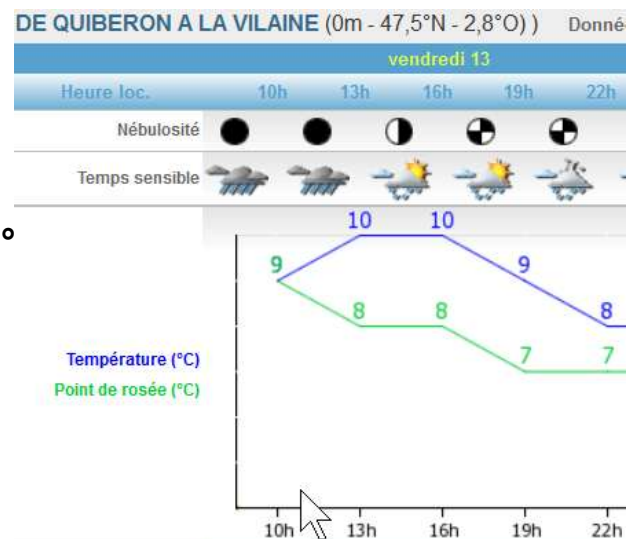
Obs à 8H: 20-25nds, raf 35nds

Températures : mini 9°/maxi 11 ° **Température de l'eau :** 8°

Température ressentie: 6°

Courant: PM 11H10 – BM 17H32 **COEF 39**

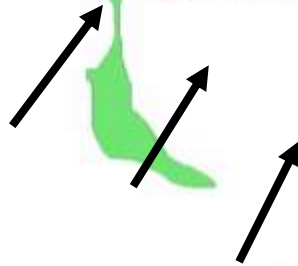
Soleil : 08:29 - 18:24



VENDREDI 13 FEVRIER 2015

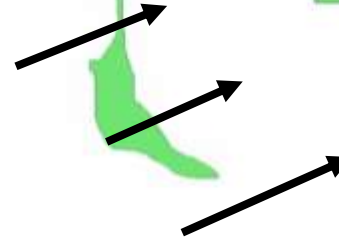
Prévis des modèles

30/35nds
RAF 45/50nds
195/205



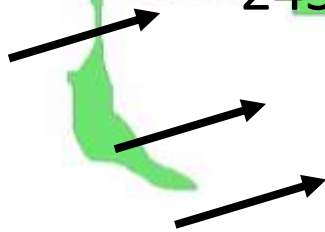
à 10H00

19nds
RAF 27nds
240/250



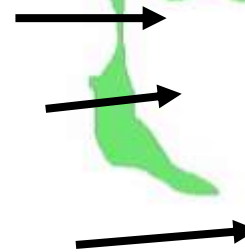
à 13H00

21/25nds
RAF 34nds
245/260



à 16H00

22/27nds
RAF 30/40nds
260/270



à 19H00