

LA SEMAINE AFFOILANTE



Team LSA

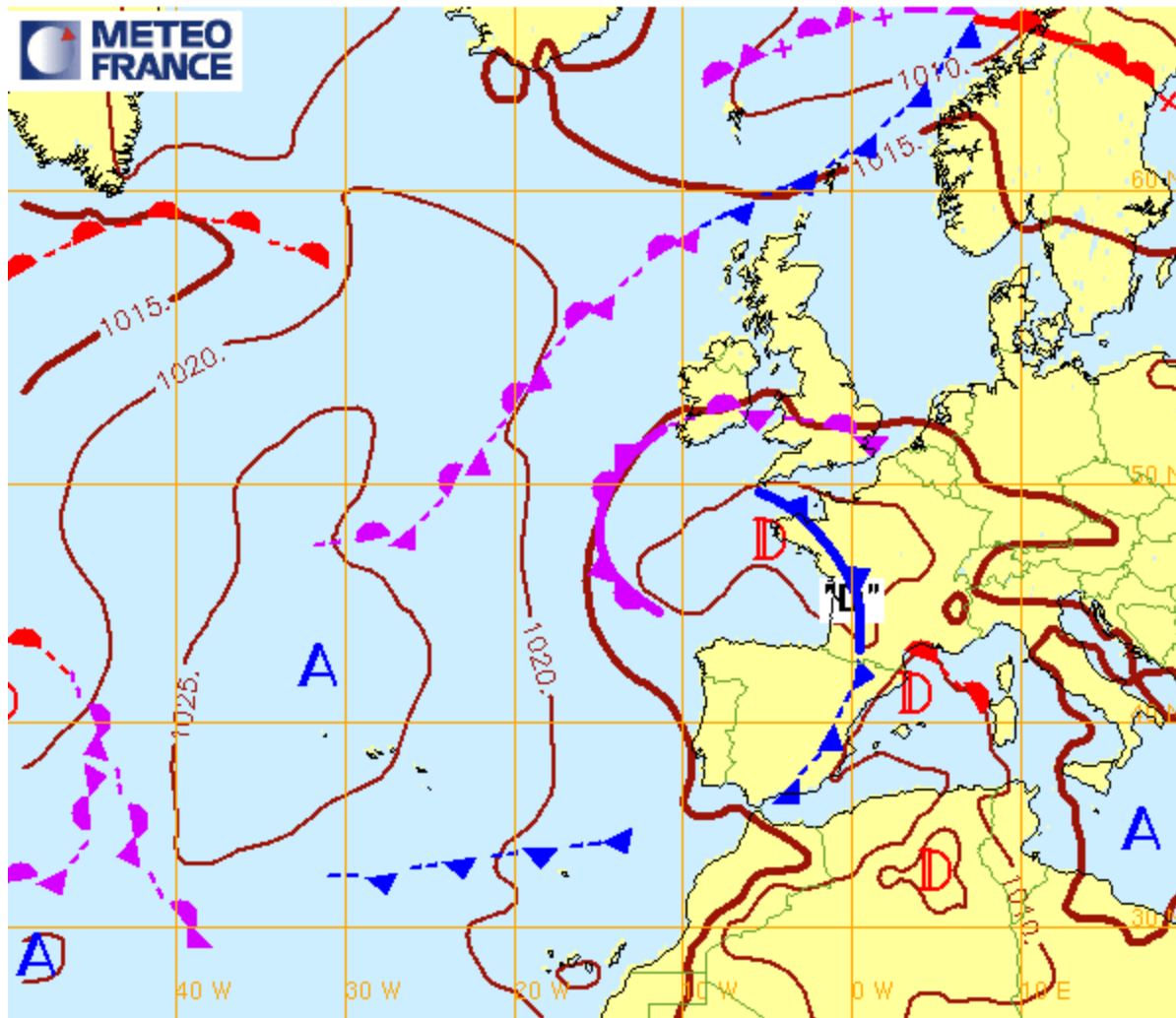
Ecole Nationale de Voile et des Sports Nautiques



Ecole Nationale de Voile et des Sports Nautiques

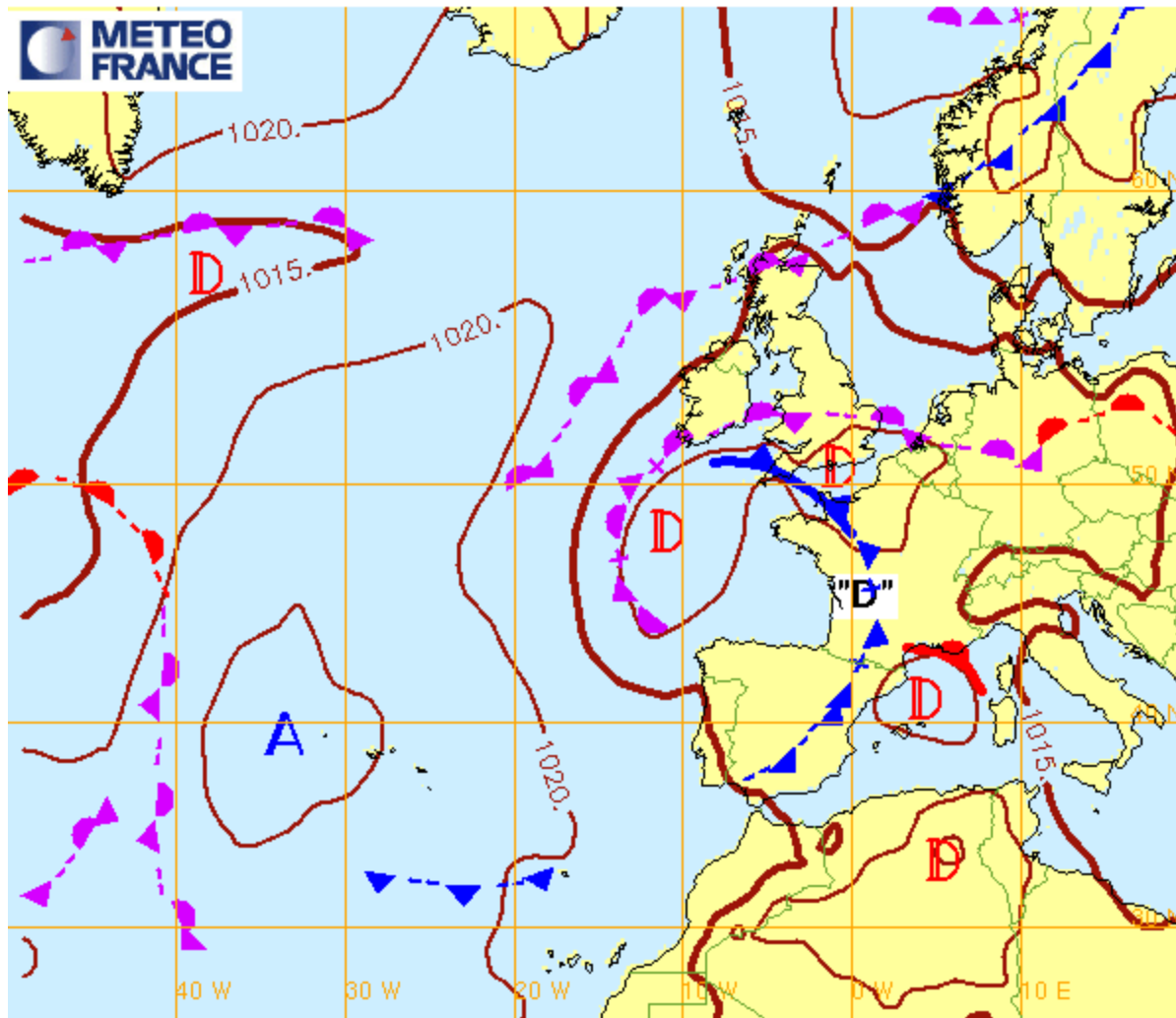
VENDREDI 12 JUIN 02H

Analyse Fronts et isobares du 12/06/2015 00hUTC (reseau: 12/06/2015 00hUTC)



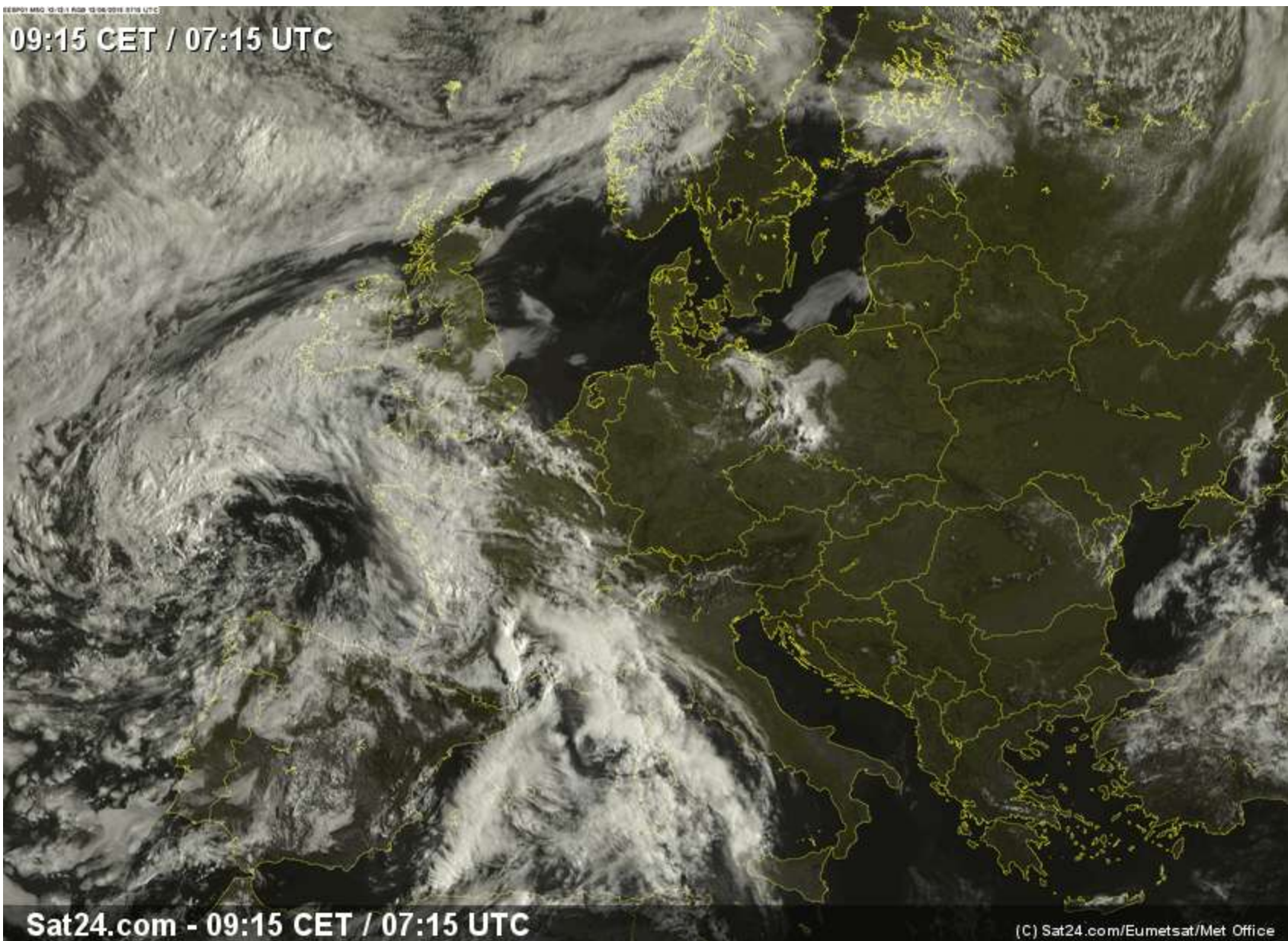
VENDREDI 12 JUIN 14H

Fronts et isobares pour le 12/06/2015 12hUTC (reseau: 12/06/2015 00hUTC)



SEPM1 MNO 01 01 1 000 10 00 0110 0110 UTC

09:15 CET / 07:15 UTC



Sat24.com - 09:15 CET / 07:15 UTC

(C) Sat24.com/Eumetsat/Met Office



Ecole Nationale de Voile et des Sports Nautiques

VENDREDI 12 JUIN 2015

Ciel : Couvert ce matin, les pluies s'estompent progressivement et laissent la place à de belles éclaircies cet après-midi.

Vent:

Ce matin: vent de Ouest à Nord-Ouest 12/14nds, mollissant légèrement.

Cet après-midi: Ouest à Sud Ouest 7/13nds suivant les modèles.

T° mer 15° /T terre max 18°

BM 7H46- PM 14H30- BM 20H21 COEFF 66

Soleil: 06H20 – 22H05

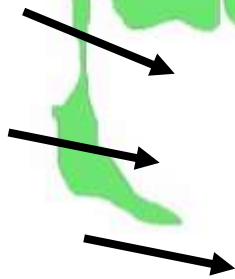
Obs à 8H à Groix, Belle-Ile, ENVSN et Port Navalo: 8/10nds d'ouest



VENDREDI 12 JUN 2015

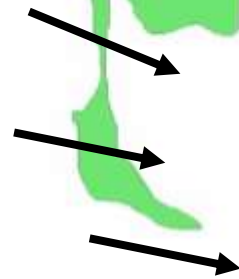
OBS:
8/10nds
280

13/14nds
260/290



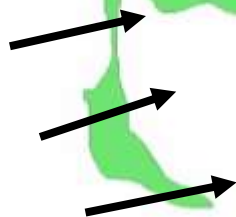
à 8H00

11/14nds
260/290



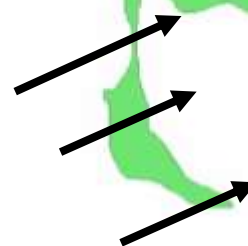
à 11H00

10/13nds
250/280



à 14H00

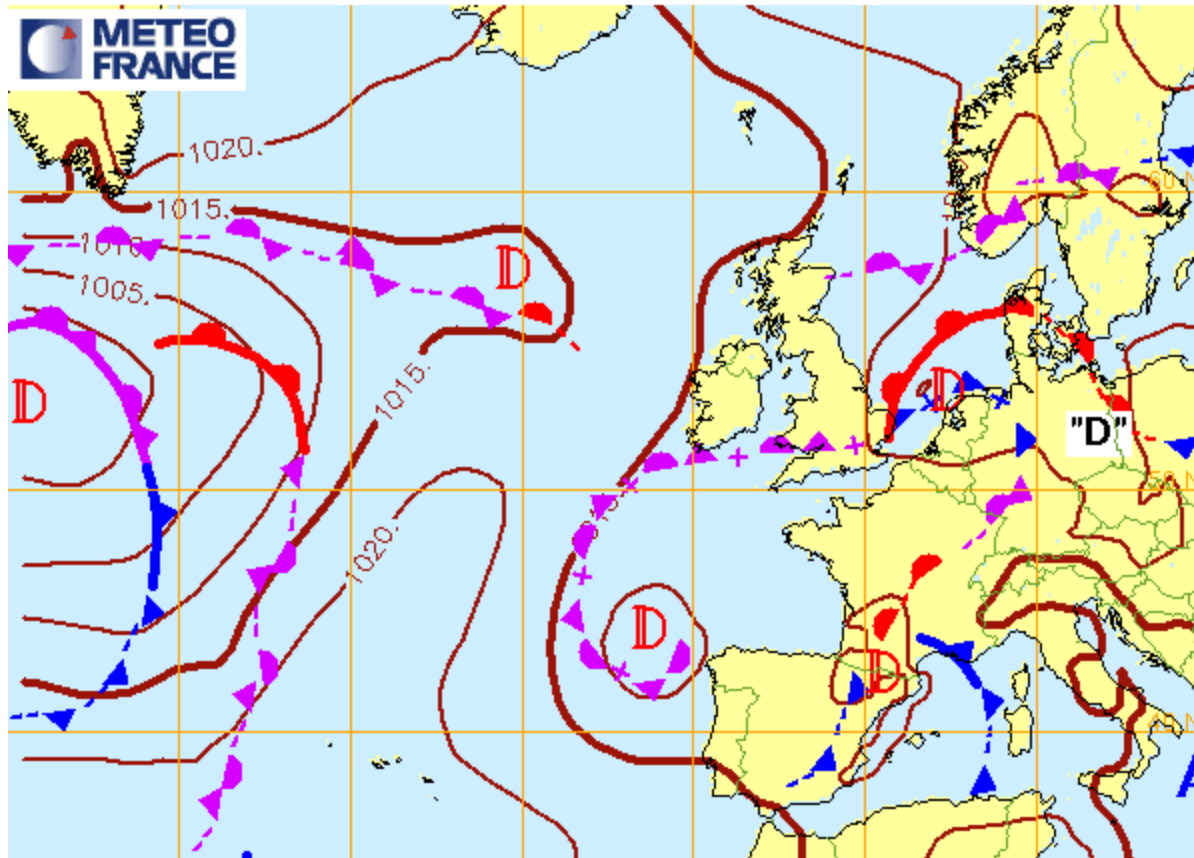
7/13nds
240/250



à 17H00

SAMEDI 13 JUIN 14H

Fronts et isobares pour le 13/06/2015 12hUTC (reseau: 12/06/2015 00hUTC)



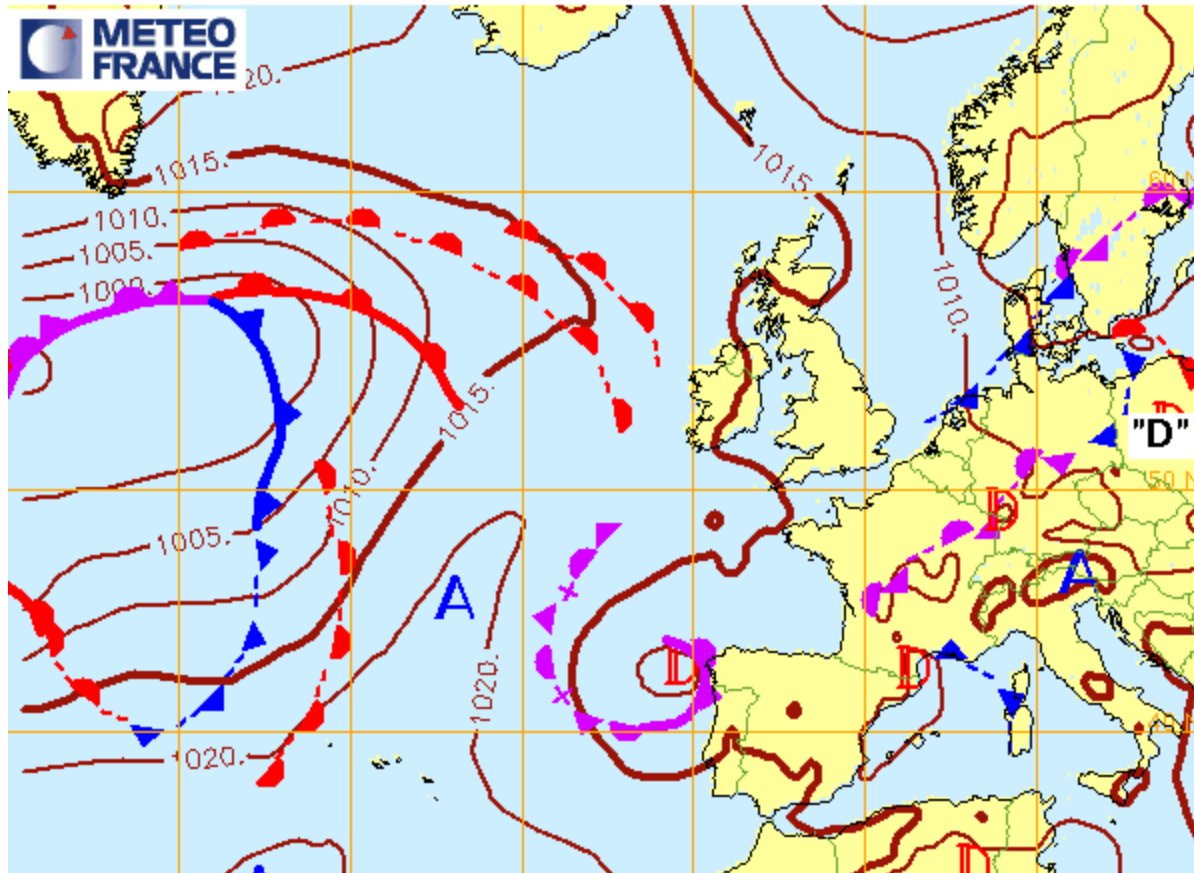
La grisaille de la nuit se déchire en cours de matinée. Nuages et soleil alternent ensuite.

Vent variable 0/5nds le matin.

S'orientant Ouest par effets de brise l'après-midi, 5/10nds

DIMANCHE 14 JUIN 02H

Fronts et isobares pour le 14/06/2015 00hUTC (reseau: 12/06/2015 00hUTC)



Le ciel est chargé dans l'ensemble tout en laissant entrevoir des éclaircies.
Vent de Nord 5 à 8nds le matin.
Possible effet thermique l'après-midi suivant la nébulosité 5/13nds.