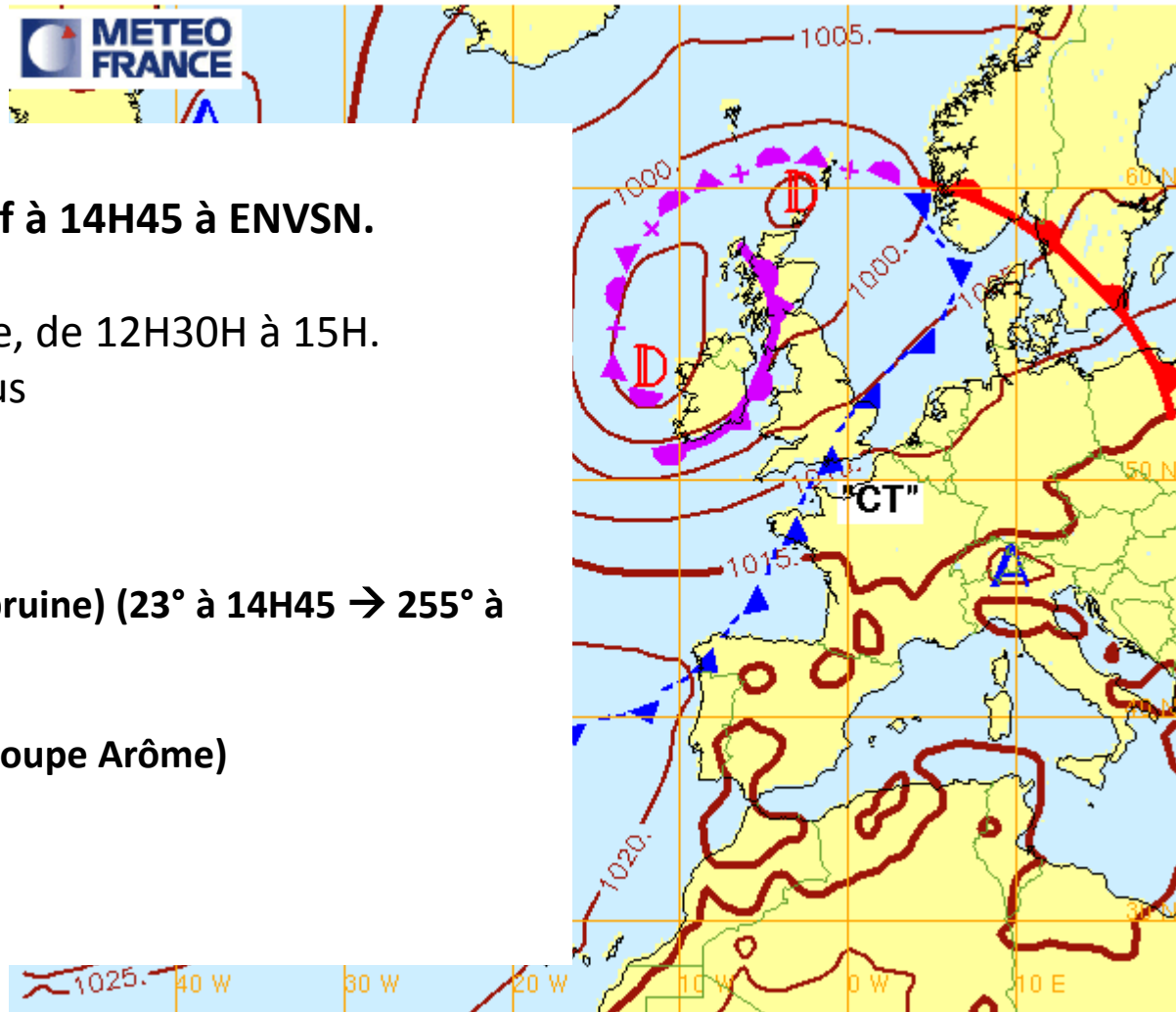


Fronts et isobares pour le 10/07/2016 12hUTC (reseau: 10/07/2016 00hUTC)



**Dimanche 10/07/2016**

**Passage d'un front froid peu actif à 14H45 à ENVSN.**

Couvert le matin.

Puis Bruine , stratus bien uniforme, de 12H30H à 15H.

15H-17H: Strato-cumulus et stratus

>17H: belles éclaircies

**40° droite en 45mn (sous la bruine)**

**25° de droite en 10mn (à la fin de la bruine) (23° à 14H45 → 255° à 14H55)**

**La pluie est en avant de la droite (cf Coupe Arôme)**

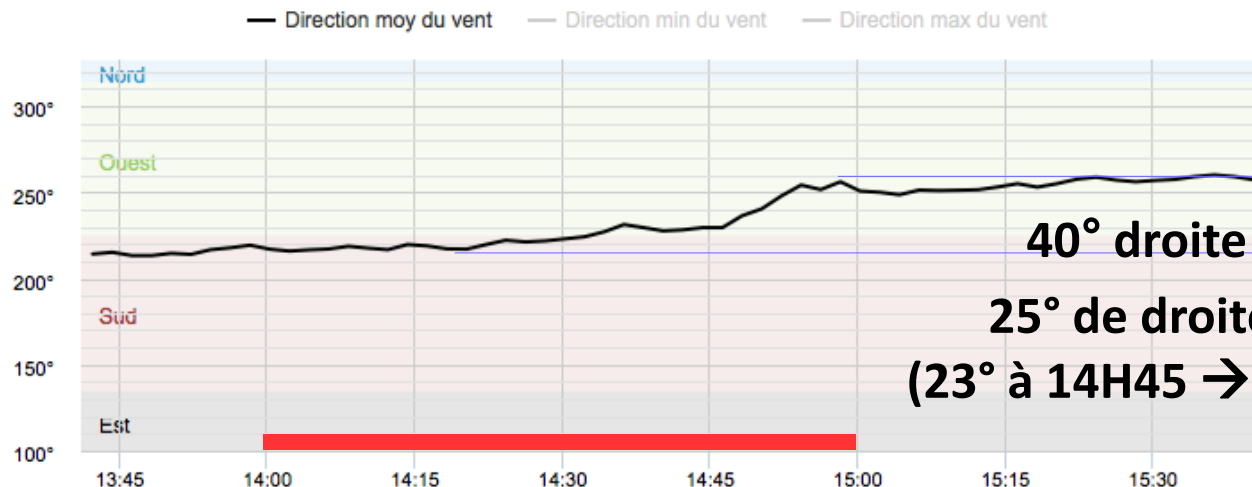
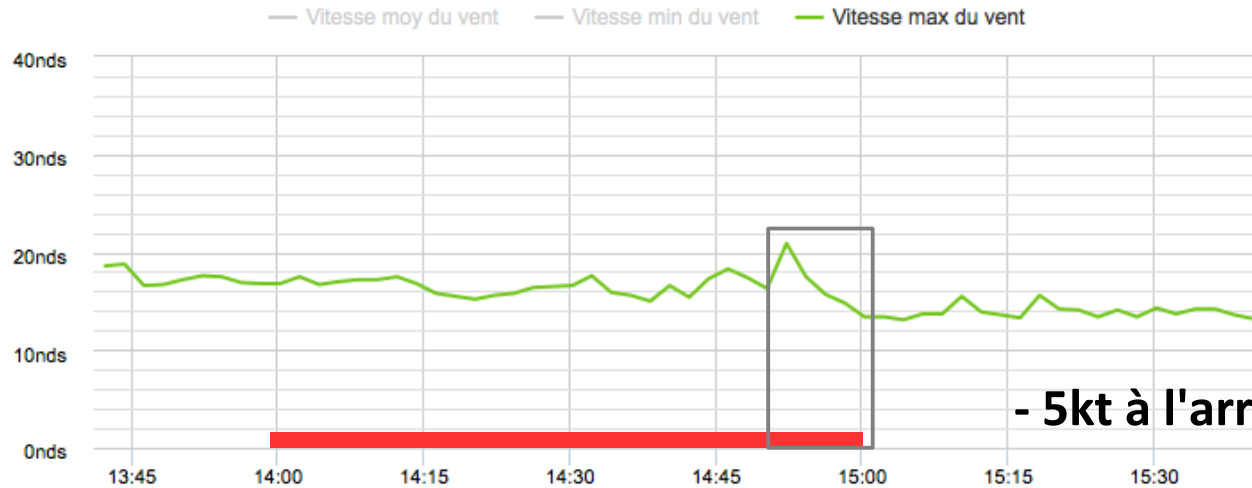


**METEO  
FRANCE**



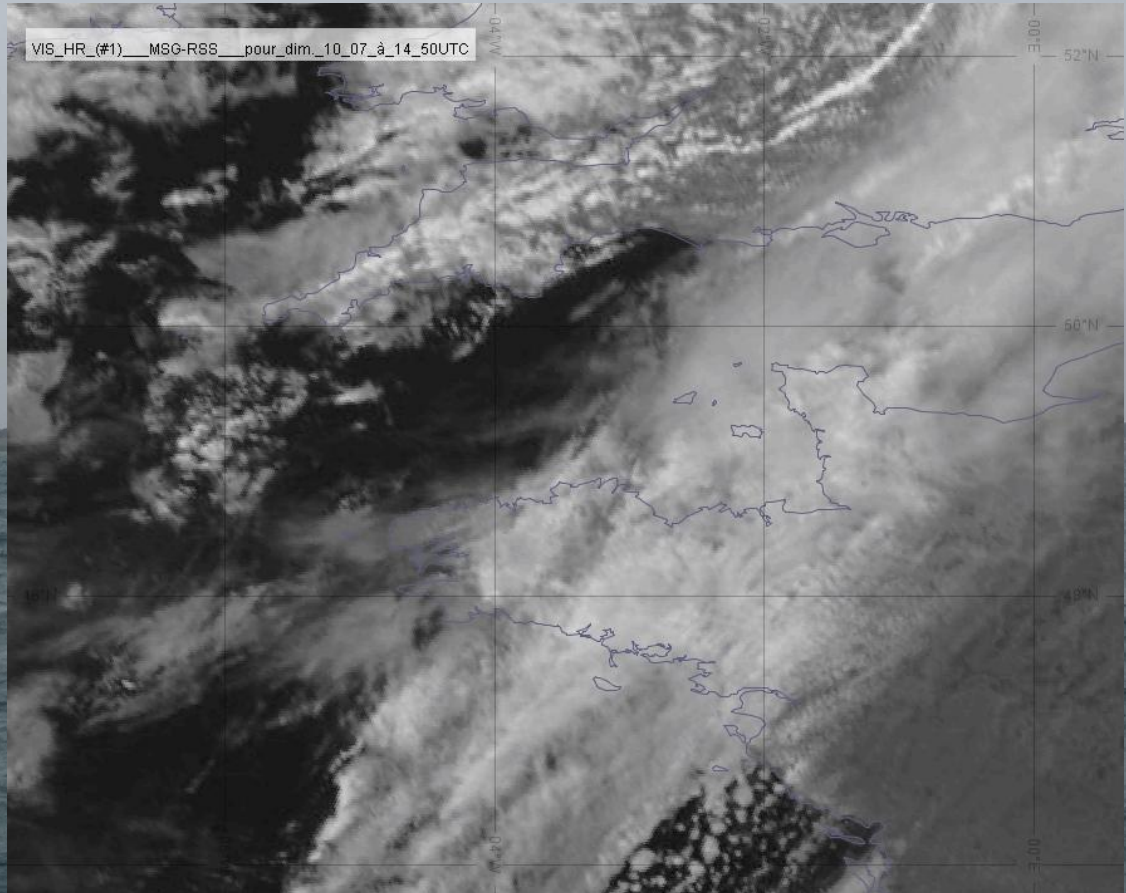
Ecole Nationale de Voile et des Sports Nautiques

# Observations à Saint Pierre Quiberon dimanche 10/07/16, 13h45 - 14h45



13H50

Vent assez régulier au 210/220 pour 14/16nds.  
Stratus. Bruine

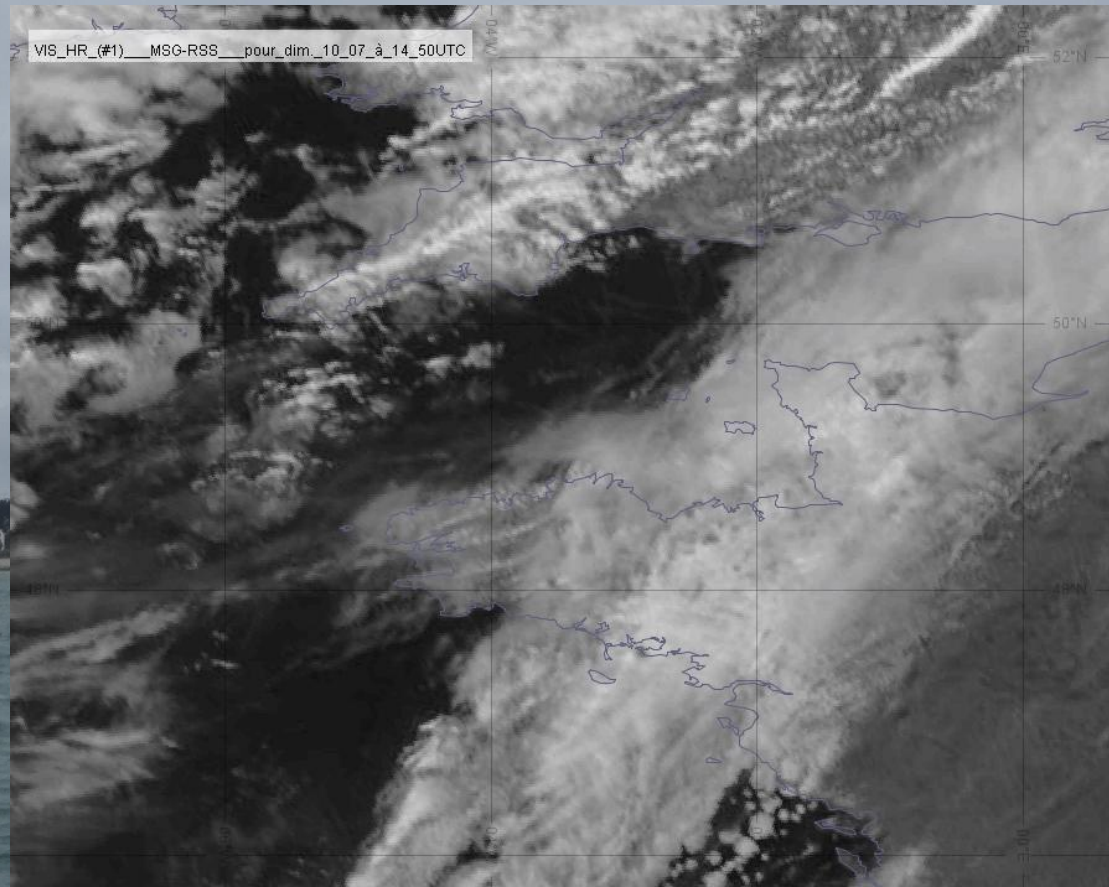


14H58

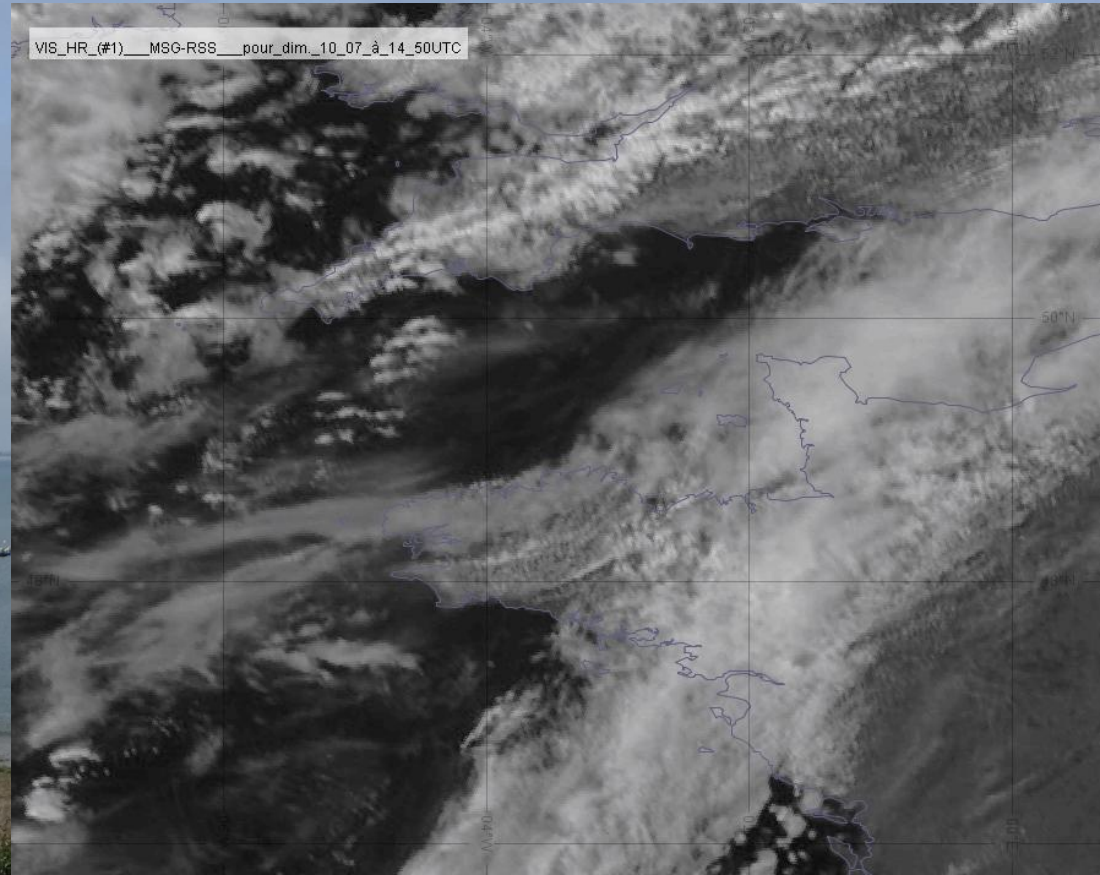
Apparition de Strato-cumulus

Fin de la bruine

Le vent tourne à droite (~250) en mollissant 10/12nds

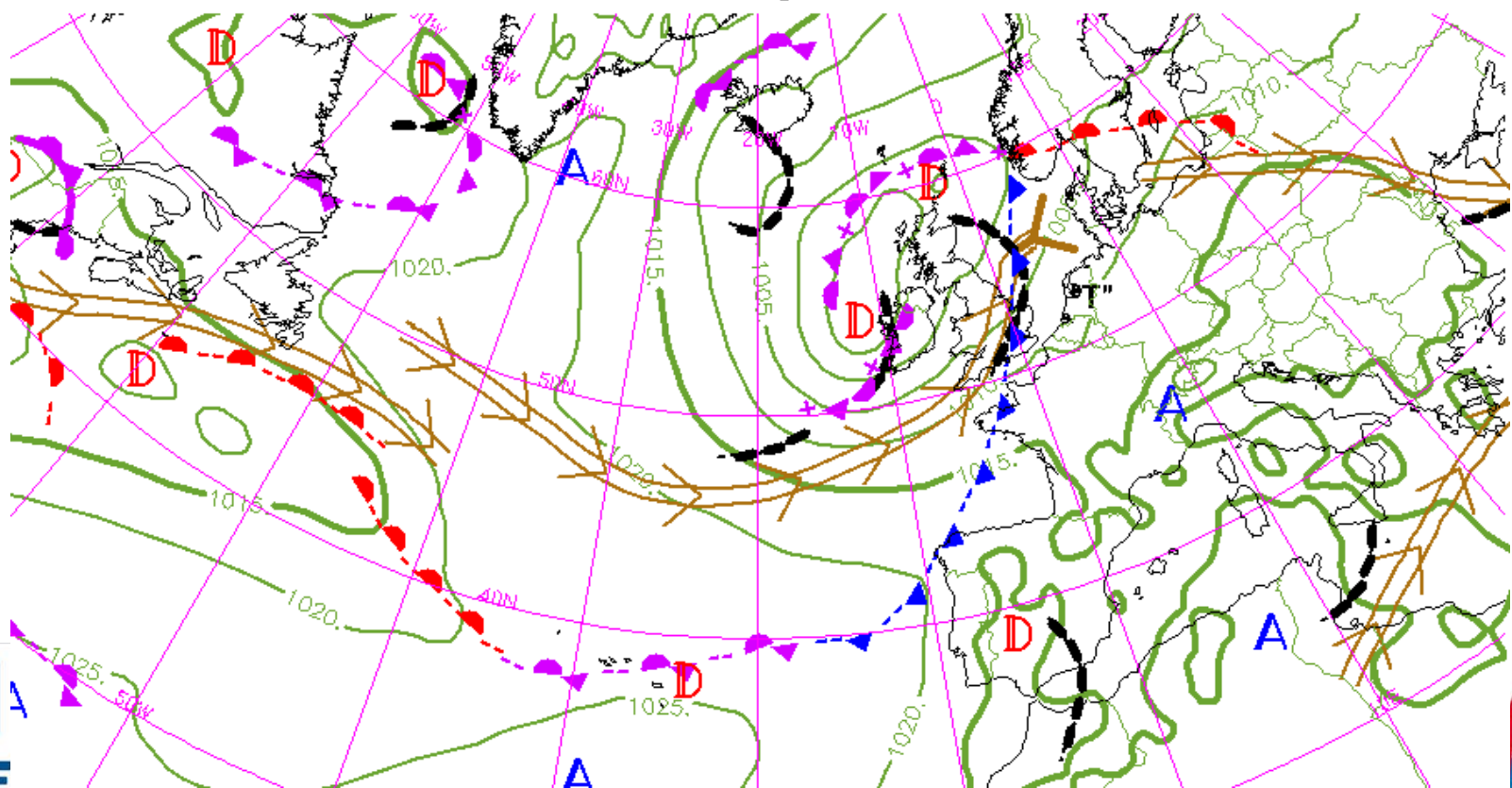


17H



« La première chose est d'apprécier l'activité du front froid. Un front froid actif peut être repéré sur une carte d'analyse en surface par une ligne bleue et des triangles bleus (pointant dans le sens du déplacement du front) pleins. Au contraire, un front froid peu actif sera matérialisé par une ligne en tiretés bleus. Plus exactement, on parle de front froid dédoublé, c'est à dire que le front progresse plus vite en altitude qu'en surface et que le front en tiretés matérialise la trace au sol du front. » Météo France

PRESYG du SAM. 09/07/2016 12 UTC valable pour DIM. 10/07/2016 12 UTC



« Dans le cas d'un front froid actif, la trace au sol du front est facilement détectable. Elle correspond à la zone de précipitations la plus intense. C'est dans cette même zone que s'effectuent la bascule vers la droite de la direction du vent, la hausse relative des champs de pression ou encore la baisse du thermomètre.

**Dans le milieu de la voile, lorsqu'un front froid actif est prévu de traverser la zone de navigation, on pourra donc s'attendre à une bascule du vent au moment des premières précipitations. »**

« Dans le cas d'un front dédoublé, comme ce Dimanche, la zone de bascule de vent ne correspond pas forcément au début des précipitations, elle se fait même plutôt à l'arrière des précipitations (Figure 2). » Météo France

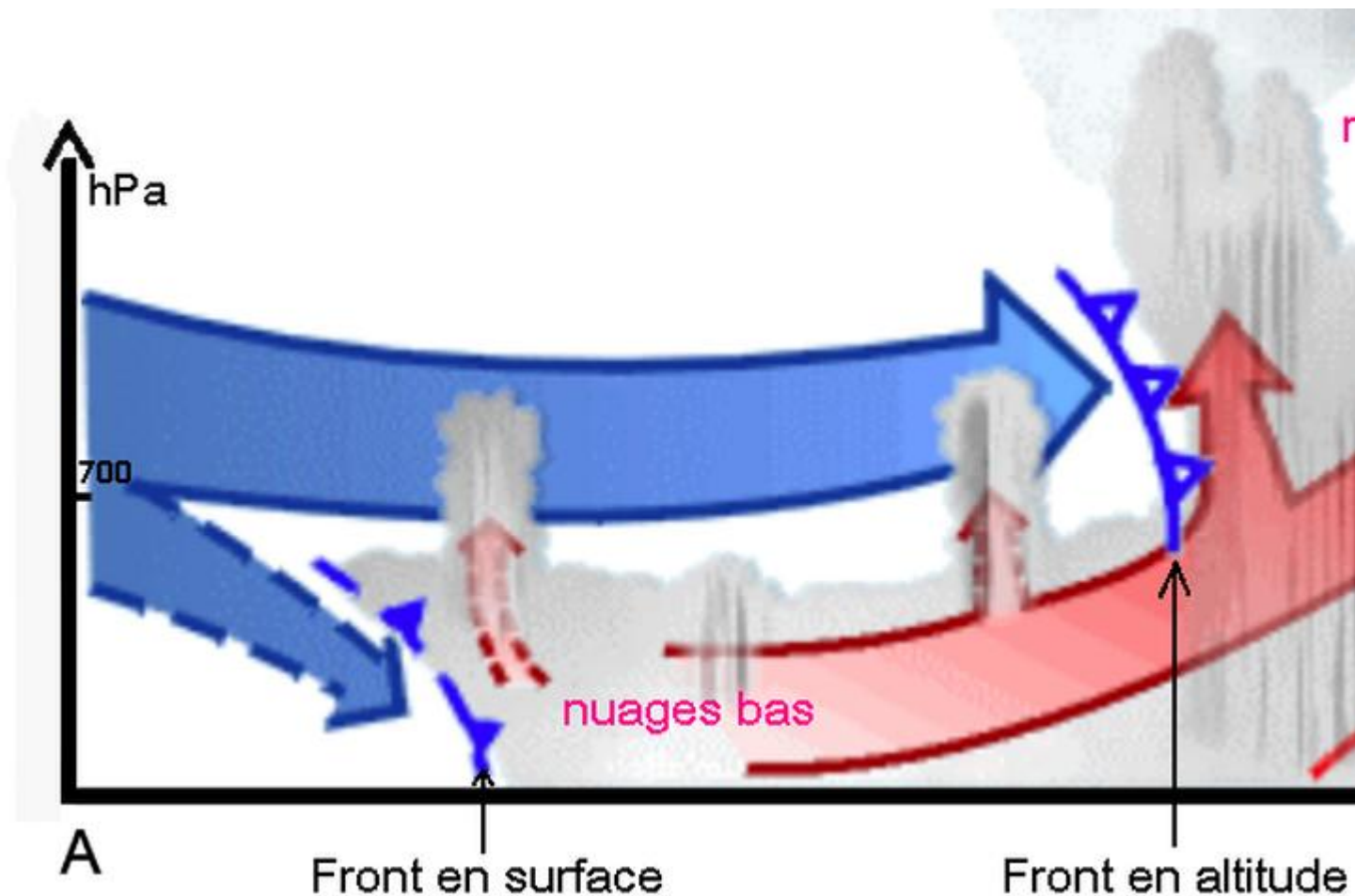
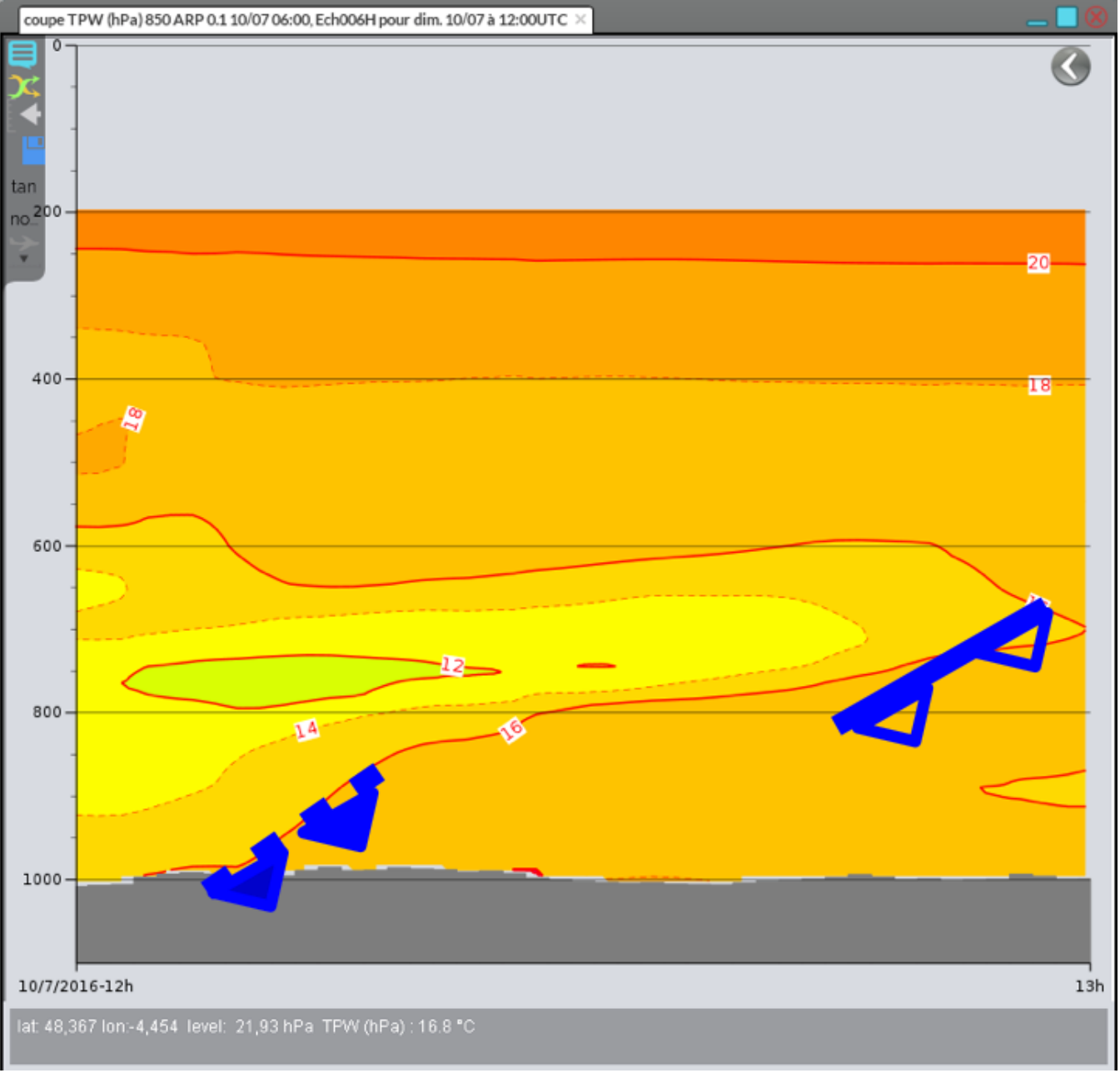


Figure 2 : Coupe verticale "théorique" d'un front froid dédoublé.





**METEO  
FRANCE**

Figure 3 : Coupe verticale entre Quimper (à gauche) et Redon (Est). On voit la trace d'altitude en avance sur la trace sur la trace au sol.



Ecole Nationale de Voile et des Sports Nautiques