

LUNDI 27 FEVRIER 2017

- Masse d'air froide

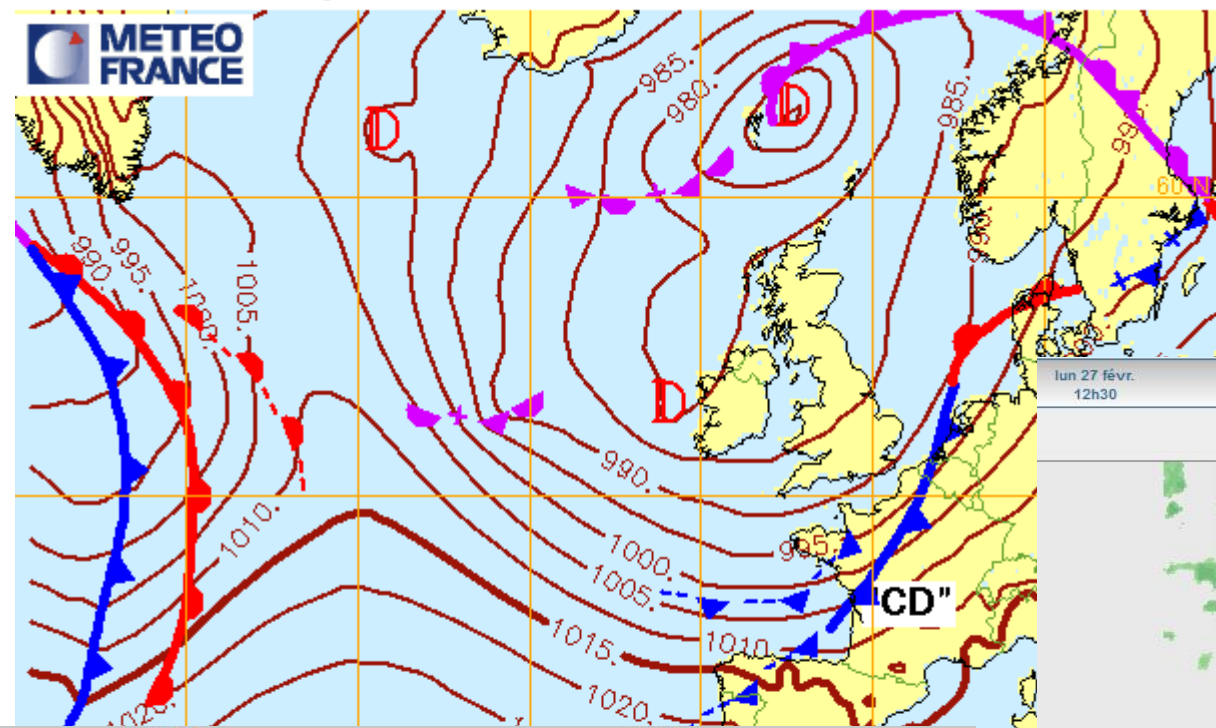
Vent fort avec de violents grains de grêle

- **Passage du front froid déboublé:**

- D'abord pluie le matin à partir de 4H

- Puis forte droite juste avant 14H,  
toujours avec des passages pluvieux

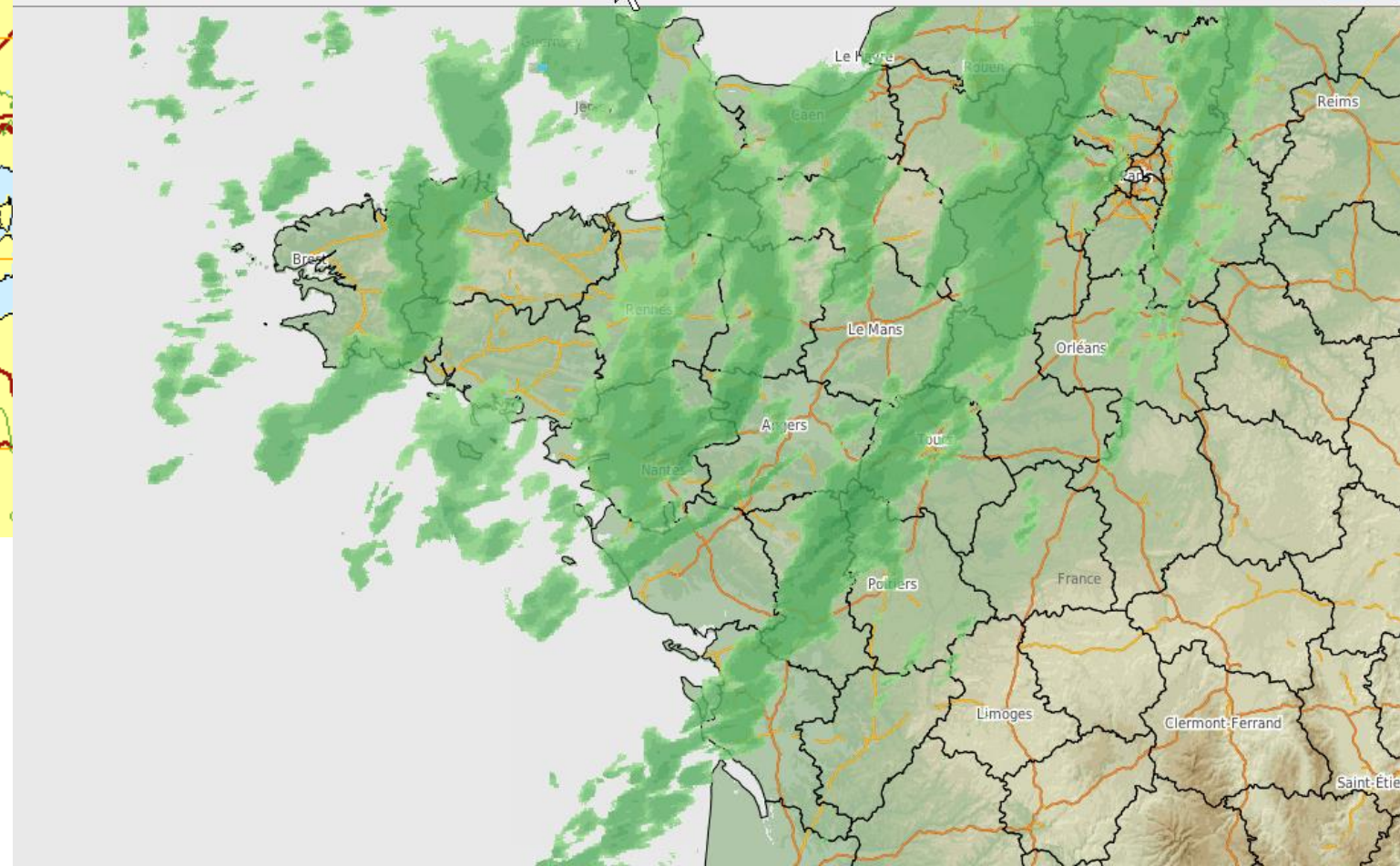
- Etude passage d'un grain à 10H sur la baie de Quiberon: **Globalement les renforcements de vent sont quasi simultanés avec l'intensification de la pluie.**



lun 27 févr. 12h30 lun 27 févr. 12h45 lun 27 févr. 13h00 lun 27 févr. 13h15

lun 27 févr. 12h30 lun 27 févr. 12h45 lun 27 févr. 13h00 lun 27 févr. 13h15 lun 27 févr. 13h30

Ville / Code Pos



Capteurs

Webcams

Prevision météo

Blog

Liens

Vents moyens et (rafales) en noeuds

Relevés du : 27 Février 2017 entre 11h20 et 11h30

Vents réels

Webcams

Vents forts

Beaufort	Noeuds	Km/h
< 2	< 6	< 11
3	7 - 10	12 - 19
4	11 - 16	20 - 28
5	17 - 21	29 - 38
6	22 - 27	39 - 49
7	28 - 33	50 - 61
8	34 - 40	62 - 74
9	41 - 47	75 - 88
> 10	> 48	> 89

➔ Vent clair  
➔ Dévent

32 (45)

28 (37)

24 (40)

35 (45)

18 (33)

45 (56)

49 (60)



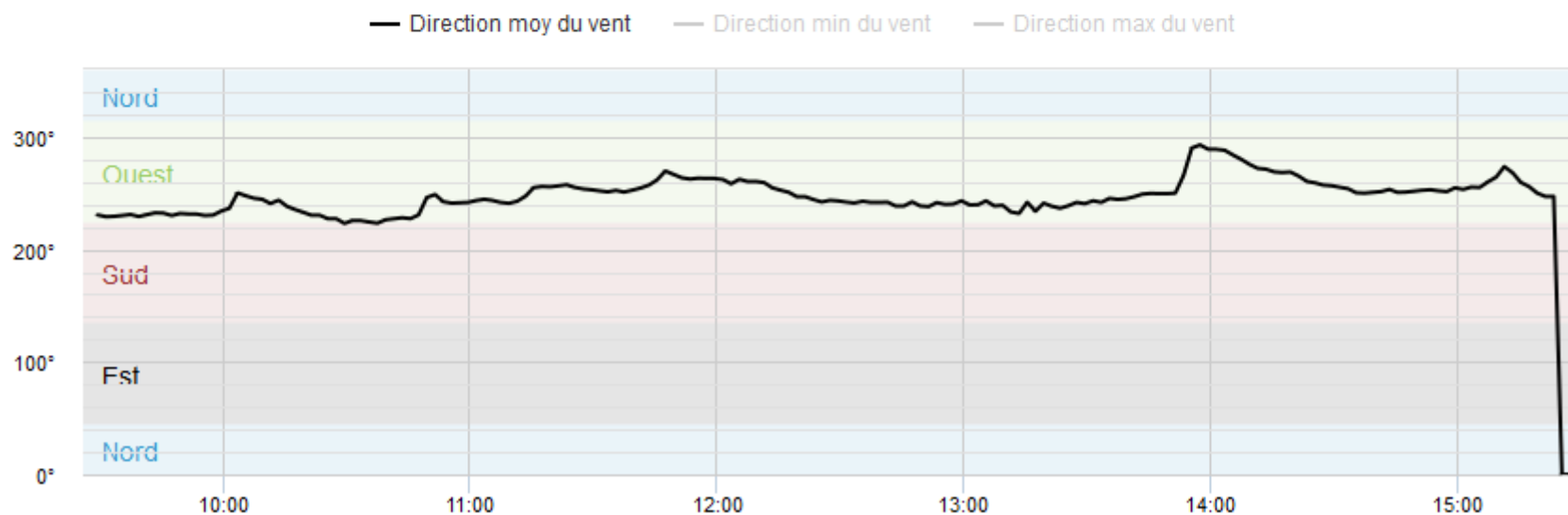
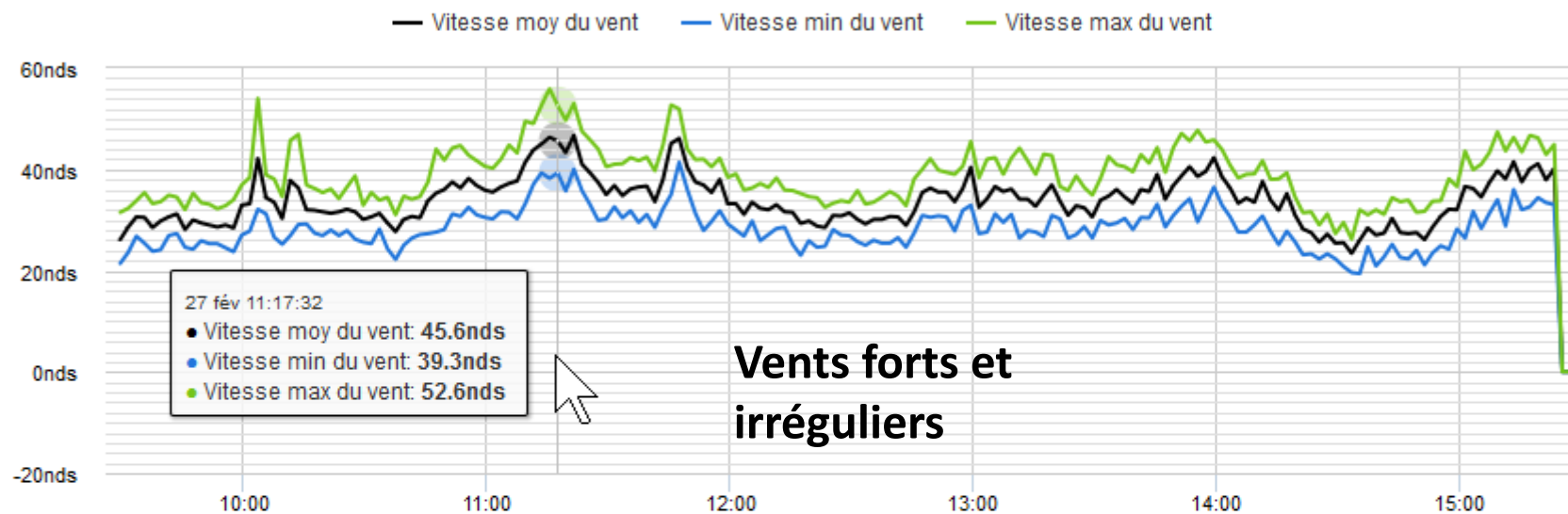
# Phare de la Teignouse

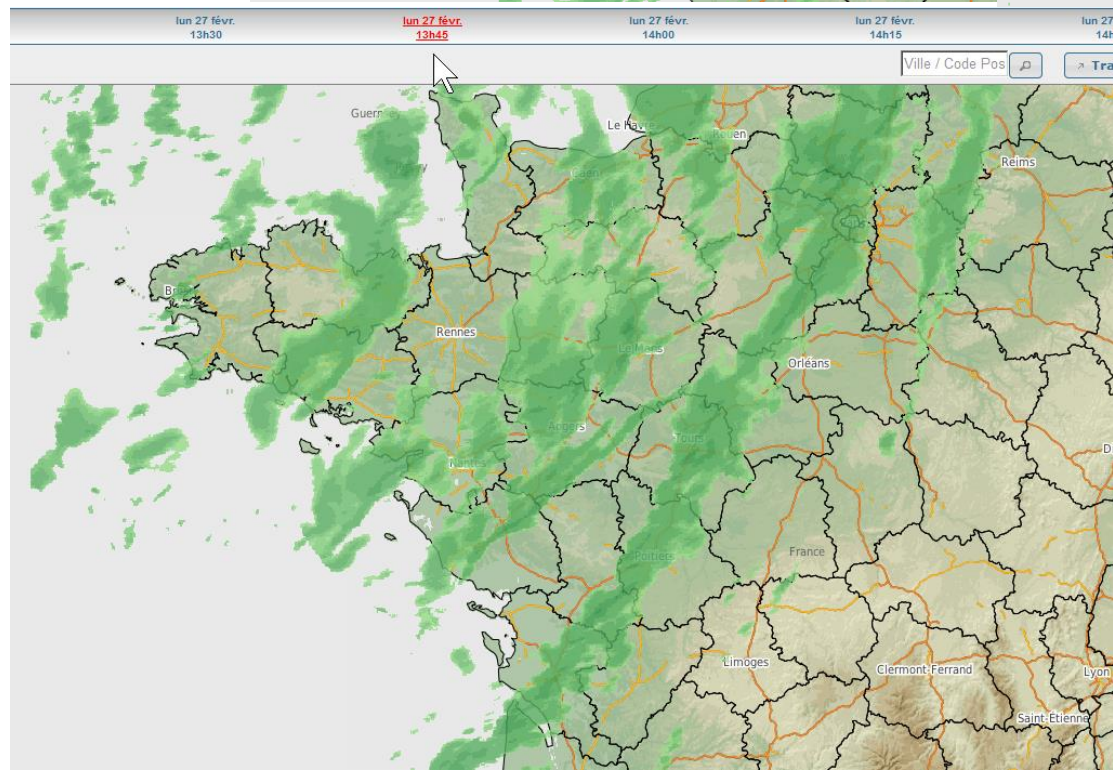
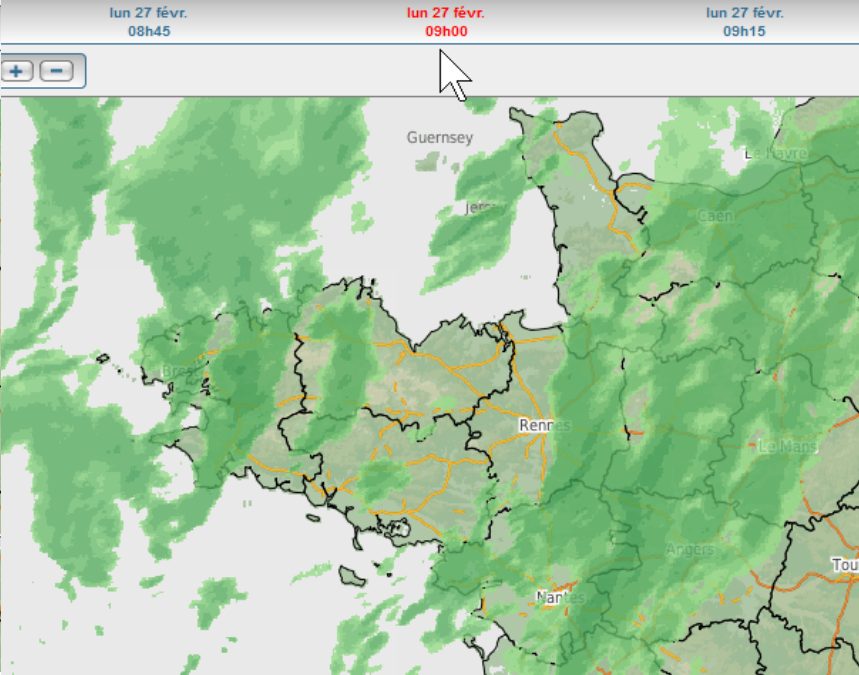
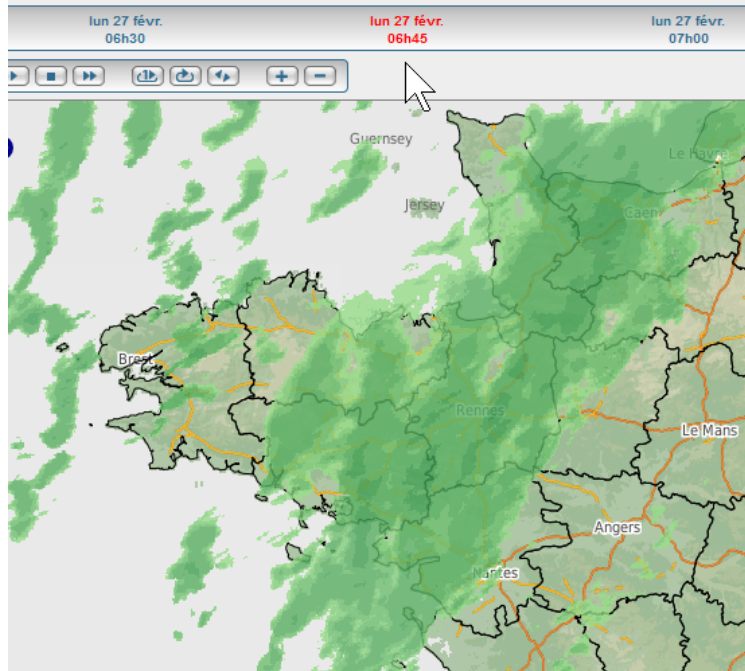
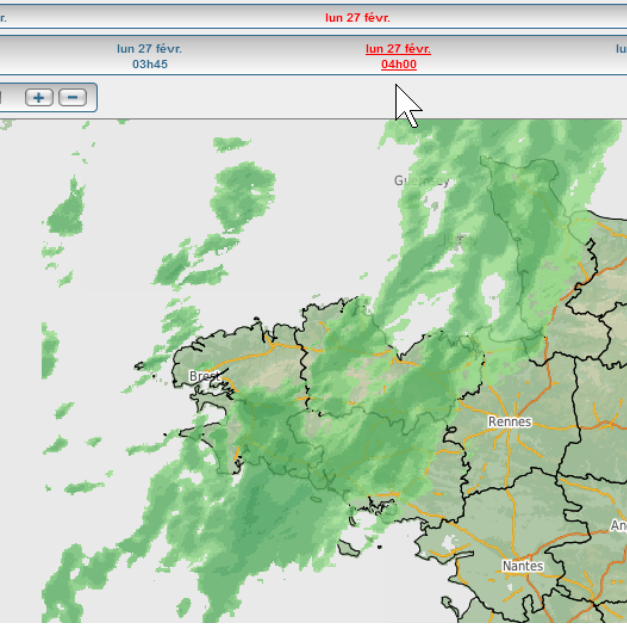
2 dernières heures

Graphique 6h

Graphique 24h

8 derniers jours

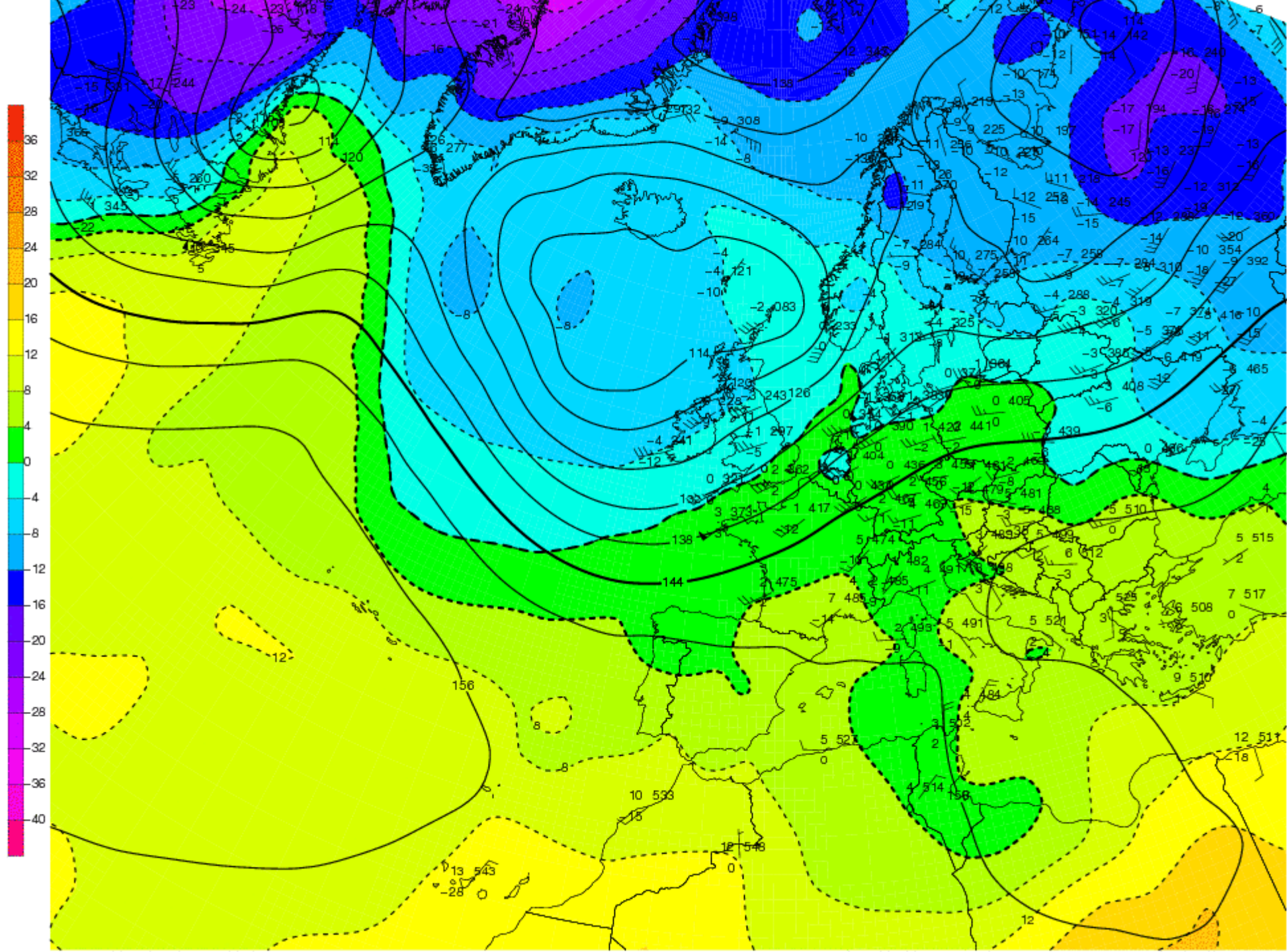


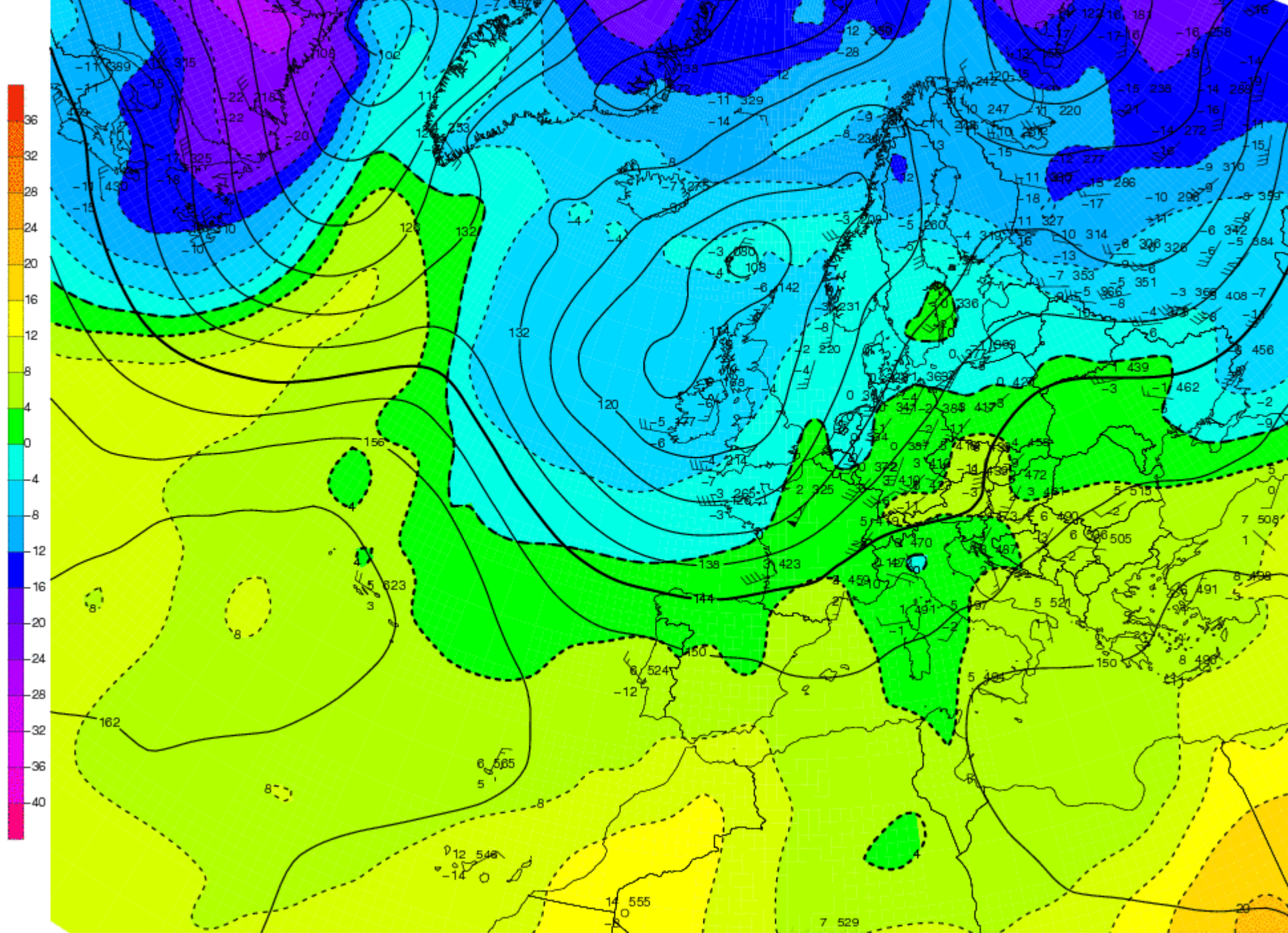


## LUNDI 27 FEVRIER 2017

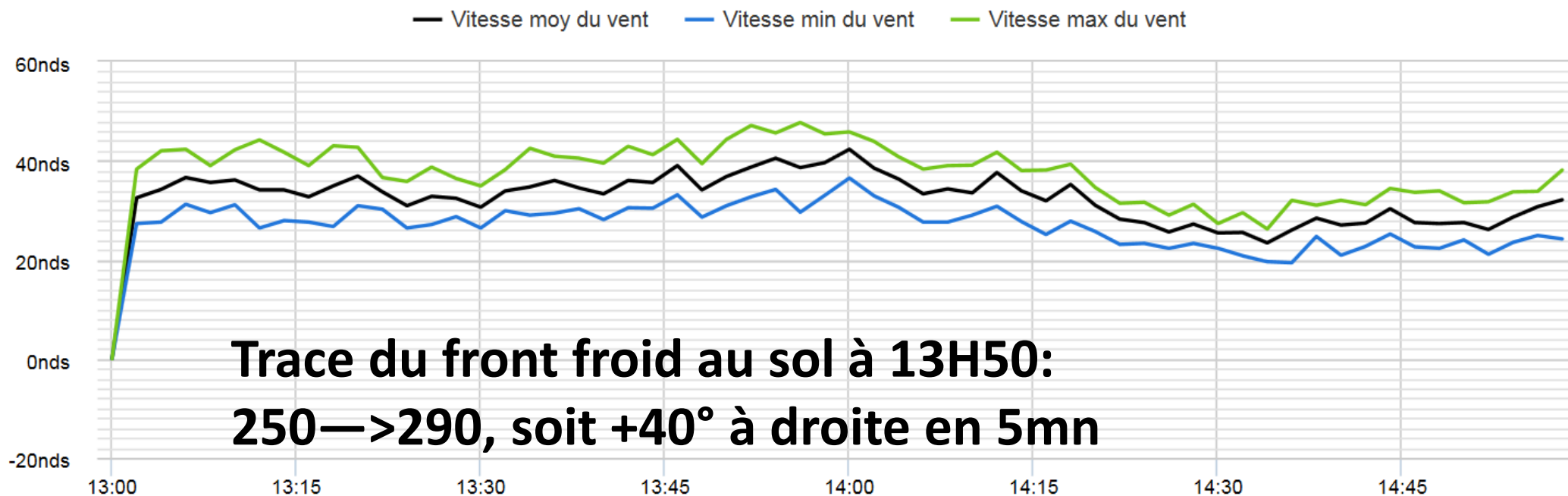
Passage du front froid déboublé:

- pluie à partir de 4H le matin,
- puis forte droite juste avant 14H

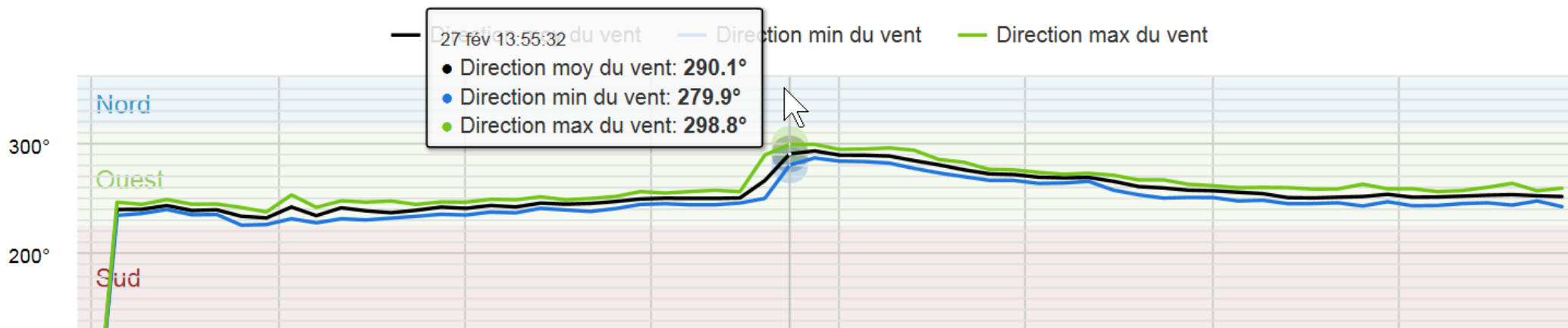




# Phare de la Teignouse le 27 fév 13h00m pendant 120 min



Statistiques : 60 mesures affichées, soit 100%





## Passage d'un grain en baie de Quiberon lundi 27 Février 2017 à 10H:

Pics/**renforcement du vent en moins de 5 mn (+ 10 à 20nds)** puis retour en ~5mn au vent moyen (pas de baisse du vent après le grain)

avec **+5° à 25° à droite en moins de 5mn** et retour progressif en 10mn à 20mn.

10H03 locale La Teignouse: 30nds → 40nds et +15° à droite  
(10H11 locale La Teignouse: 30nds → 38nds et +5° à droite)

10H07 St Philibert (Ecole Voile Océane): 22nds → 30nds et +10° à droite

10H10 Port Navalo: 20nds → 30nds et +5 à 10° à droite

10H21 Les Cardinaux: 30nds → 50nds et +25° à droite

**Globalement les renforcements de vent sont quasi simultanés avec l'intensification de la pluie.**

Le renforcement est violent: important (+10 à 20nds), rapidement (en <5mn) et de courte durée. Le vent revient vite à sa valeur moyenne avant le grain. Mais ne faiblit pas après le grain.

**A la Teignouse, la pluie la + intense n'est pas uniquement à l'avant mais forme un arc de cercle et on observe un renforcement sous cette zone.**

Le modèle montre le fort cisaillement à la Teignouse à 10H05, c'est moins net sur les autres capteurs.

Navigation timeline for radar data:

- ven 24 févr.
- sam 25 févr.
- dim 26 févr.
- lun 27 févr.**

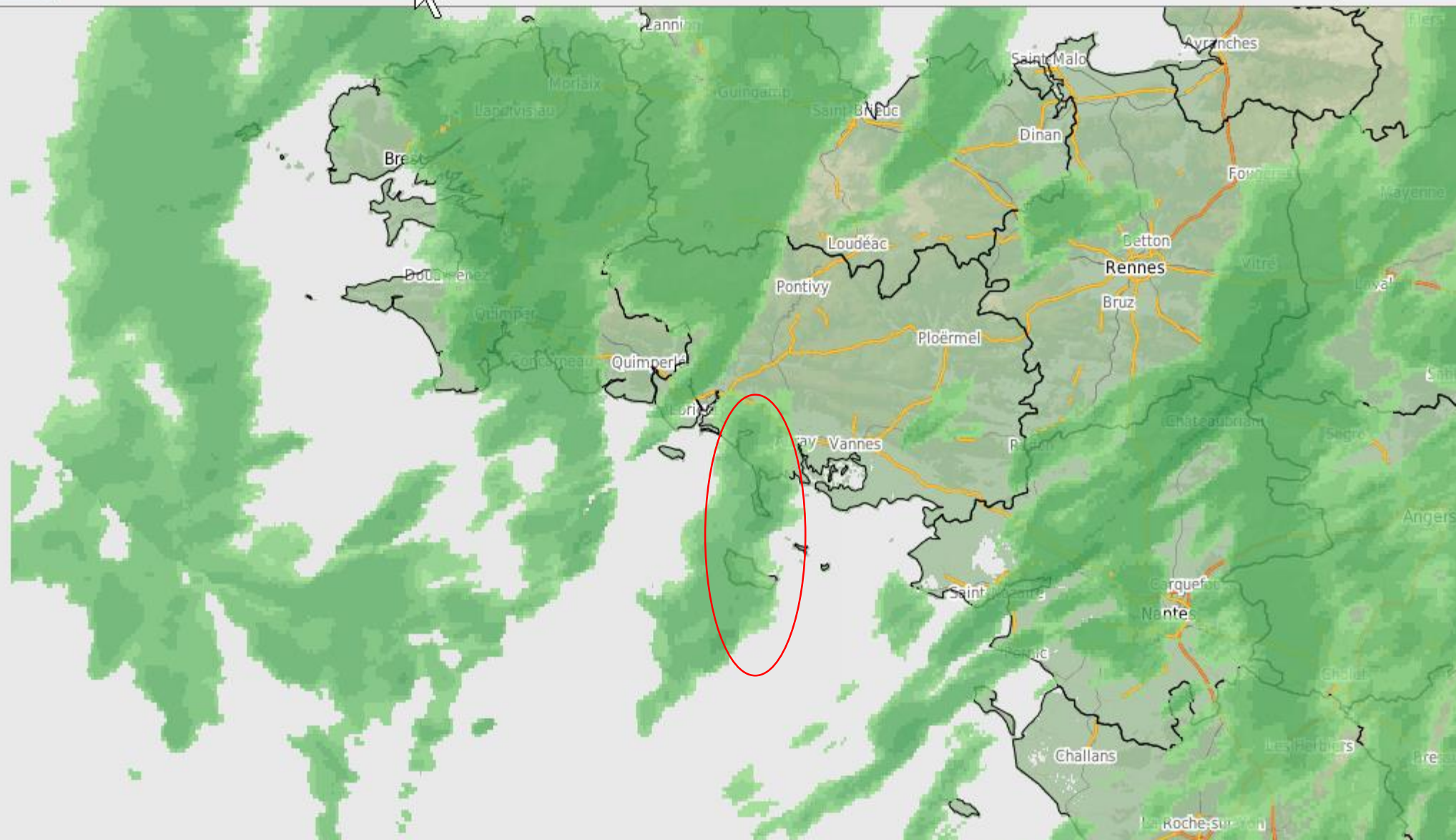
Time slots for Monday, February 27th:

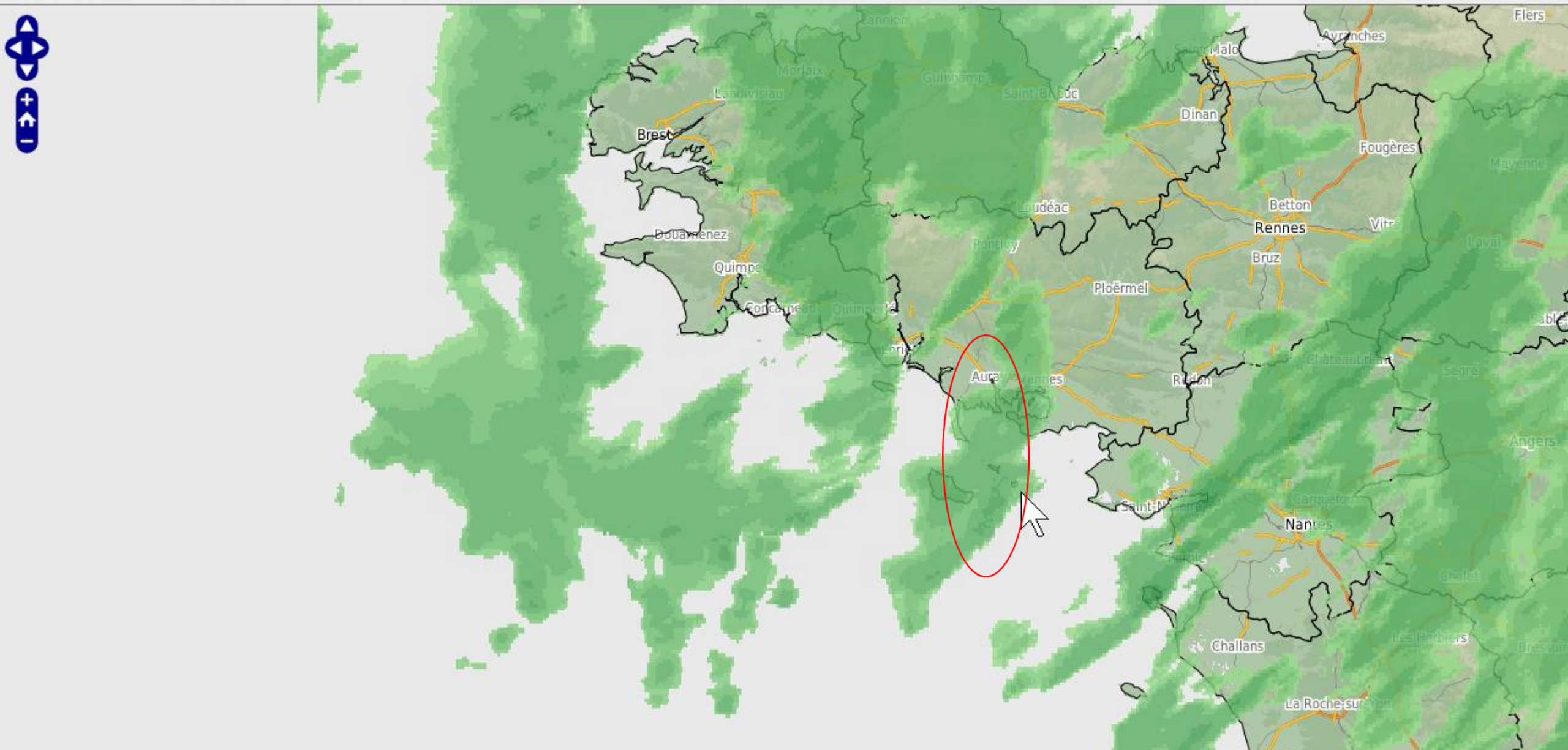
- 09h30
- 09h45
- 10h00**
- 10h15
- 10h30
- 10h45

Map navigation controls: back, forward, home, full screen, refresh, zoom in (+), zoom out (-).

Ville / Code P

Vertical navigation controls: compass, zoom in (+), zoom out (-).





- Capteurs ▾
- Webcams ▾
- Prevision météo
- Dernières mesures ▾
- Gestion annonceurs
- Application ▾
- Blog
- Déconnexion
- Liens

Vents moyens et (rafales) en noeuds

Relevés du : 27 Février 2017 entre 10h10 et 10h20



- Vents réels
- Webcams



Samedi 25 Février 2017

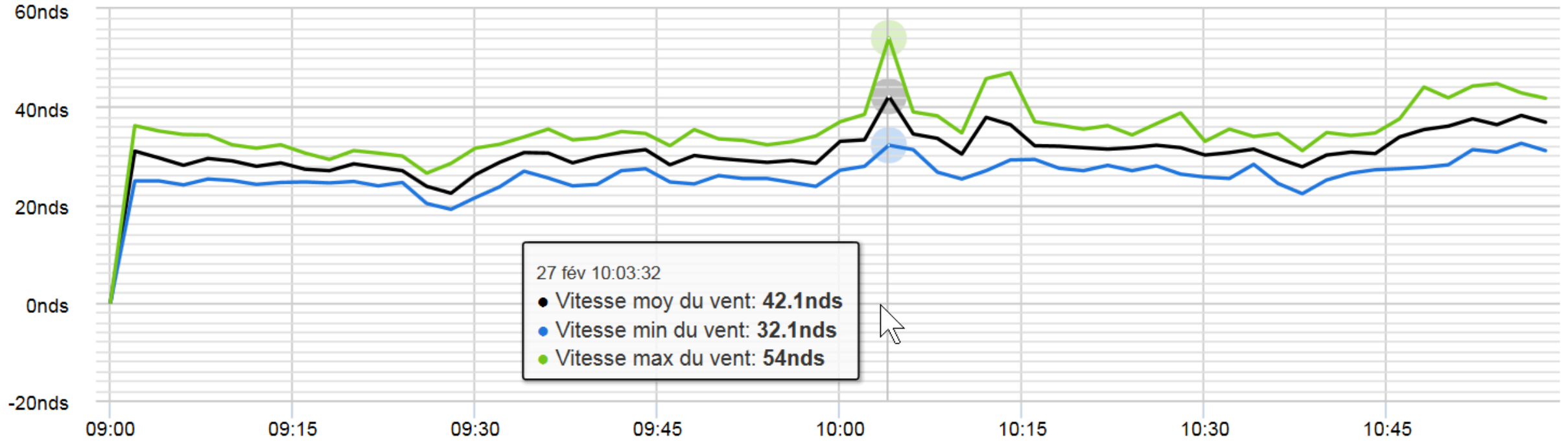
Dimanche 26 Février 2017

Lundi 27 Février 2017

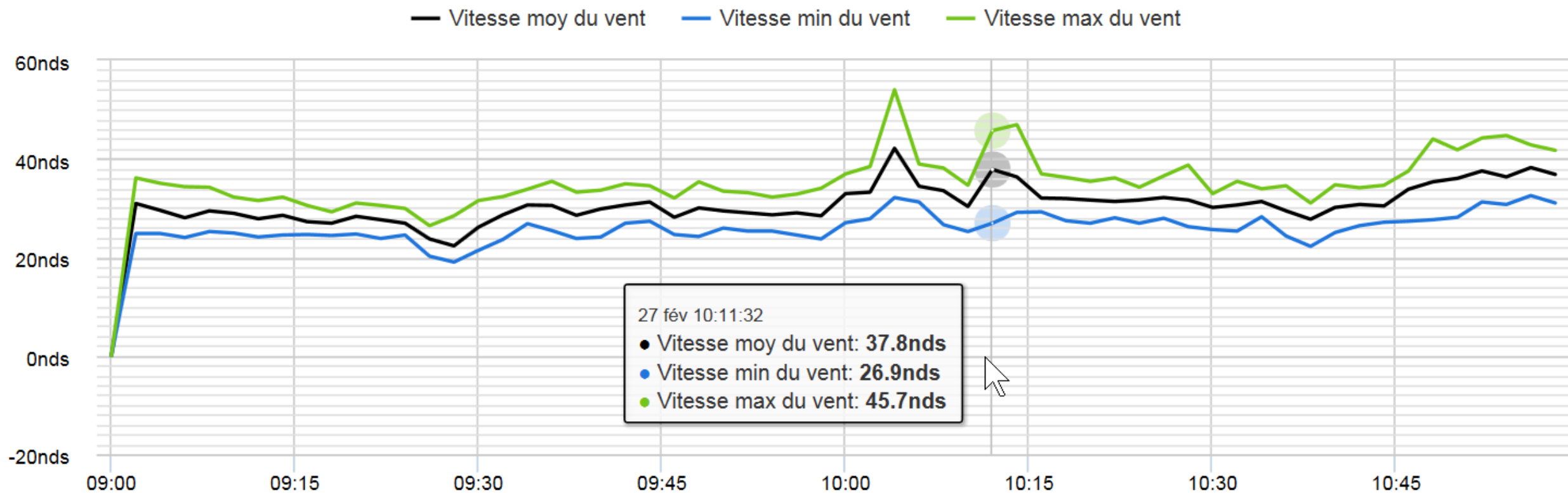
Mardi 28 Février 2017

# Phare de la Teignouse le 27 fév 09h00m pendant 120 min

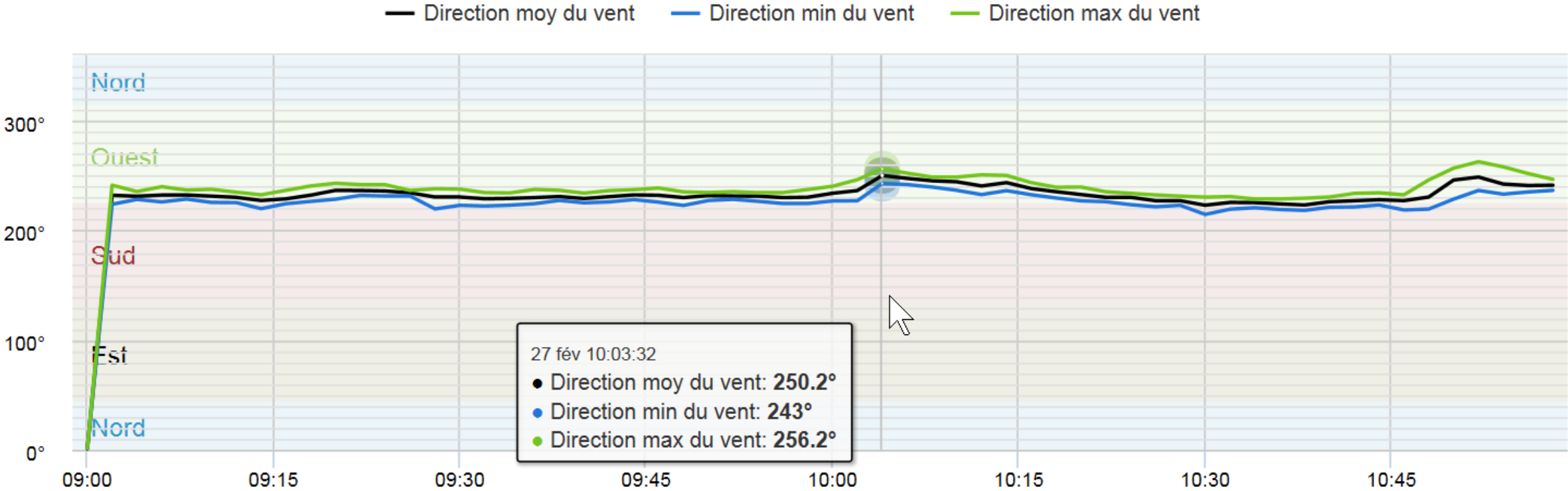
— Vitesse moy du vent    — Vitesse min du vent    — Vitesse max du vent



# Phare de la Teignouse le 27 fév 09h00m pendant 120 min



# Phare de la Teignouse le 27 fév 09h00m

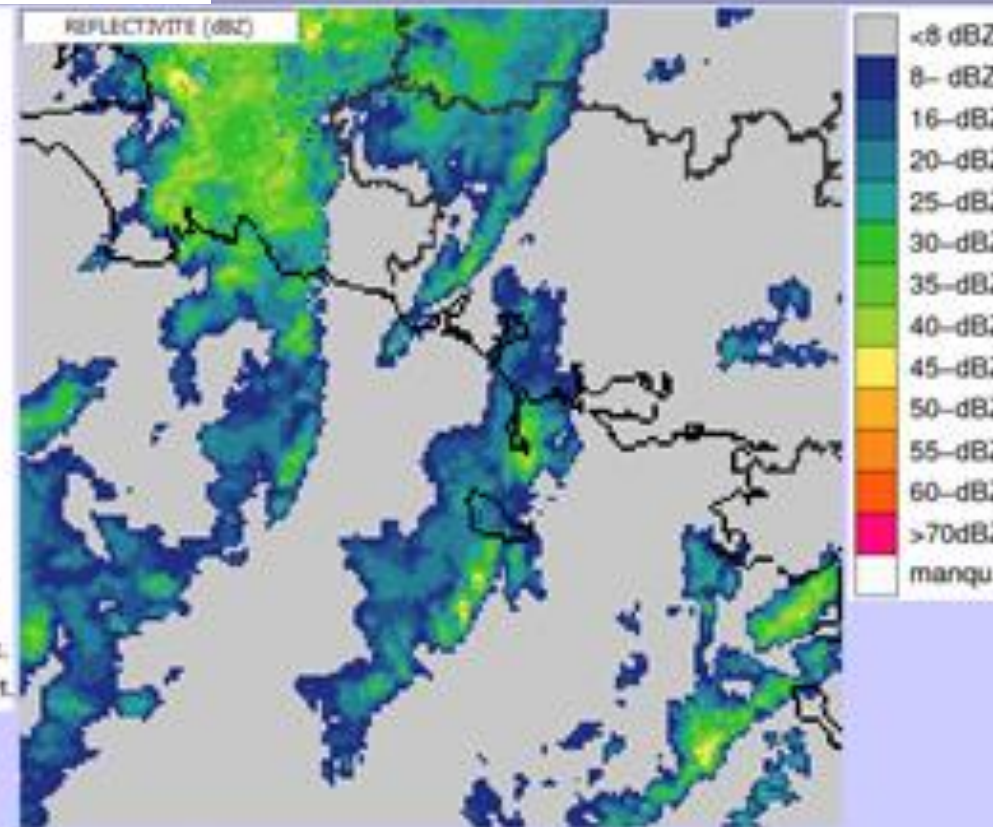
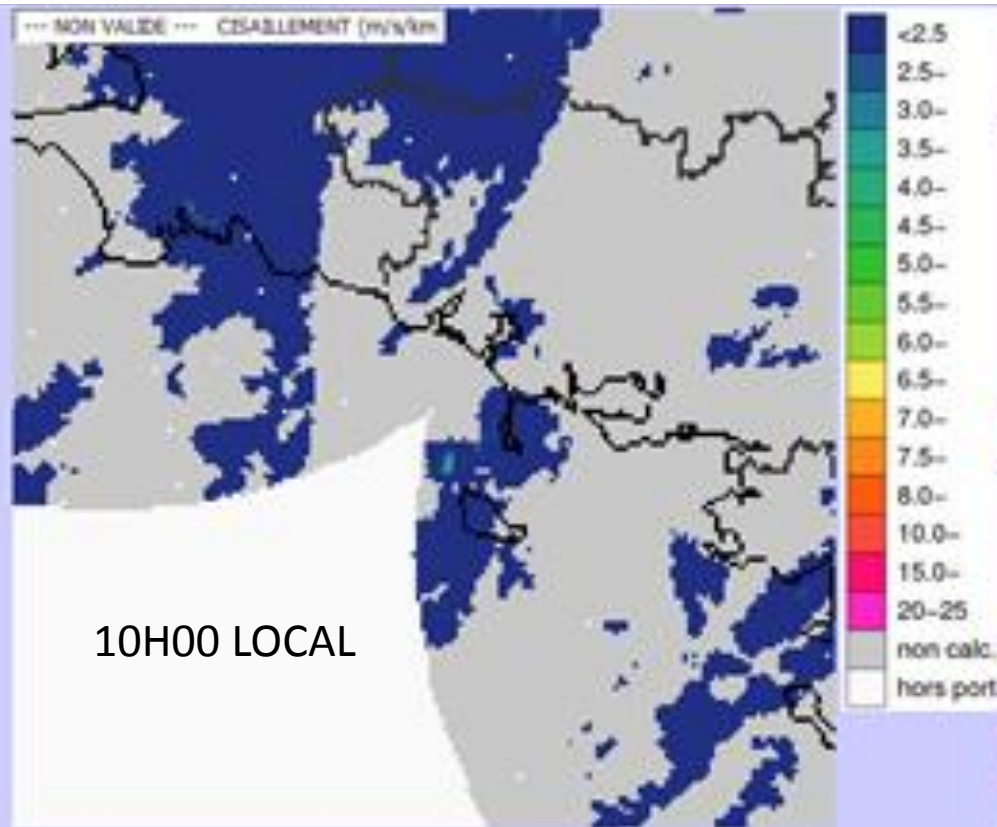


**10H03 locale La Teignouse:** 30nds → 40nds et +15° à droite  
(10H11 locale La Teignouse: 30nds → 38nds et +5° à droite)

**10H07 St Philibert (Ecole Voile Océane):**  
22nds → 30nds et +10° à droite

**10H00: début de la pluie intense à la Teignouse**

**10H00: début de la pluie à St Phil, sans renforcement de vent**



Le 27/02/2017 à 09:00 UTC

**10H10 Port Navalo:** 20nds → 30nds et +5 à 10° à droite  
10H00: pas de pluie à Port Navalo, pas de renforcement

**10H21 Les Cardinaux:** 30nds → 50nds et +25° à droite  
10H00: pas de pluie aux Cardinaux, pas de renforcement



10H03 locale La Teignouse: 30nds → 40nds et +15° à droite  
(10H11 locale La Teignouse: 30nds → 38nds et +5° à droite)

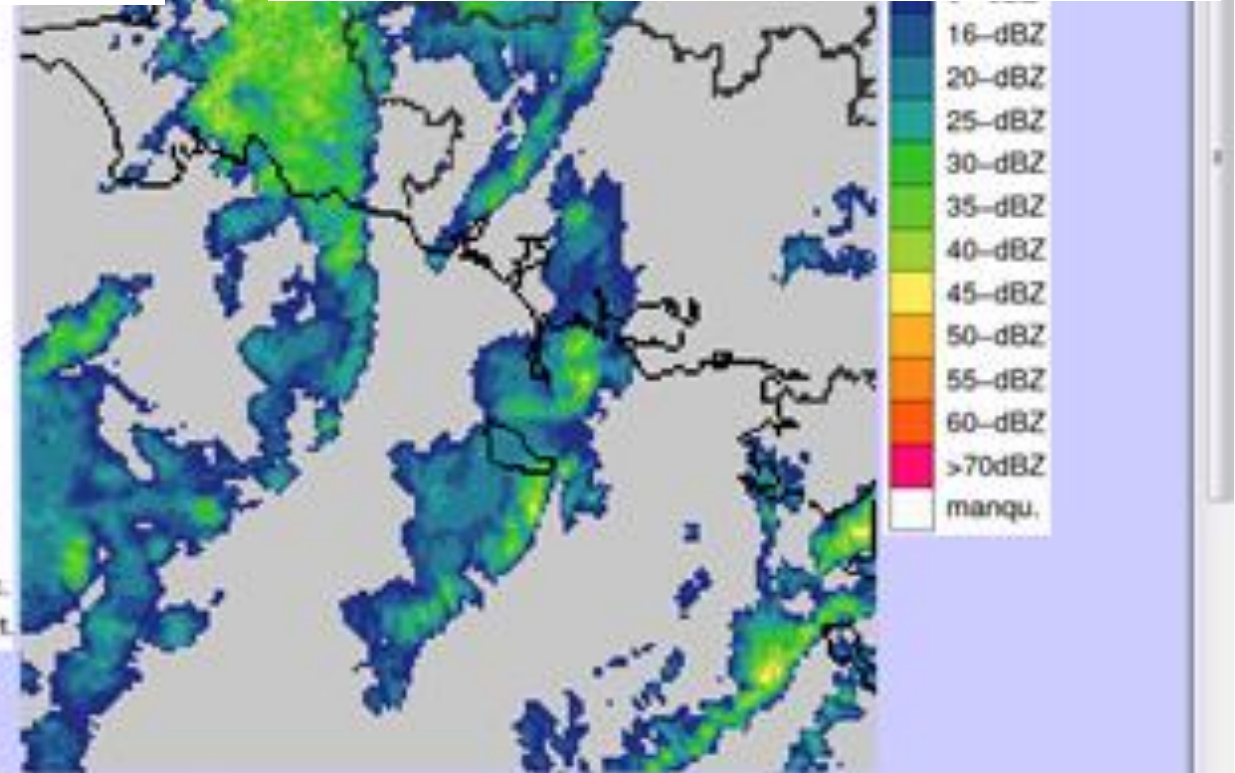
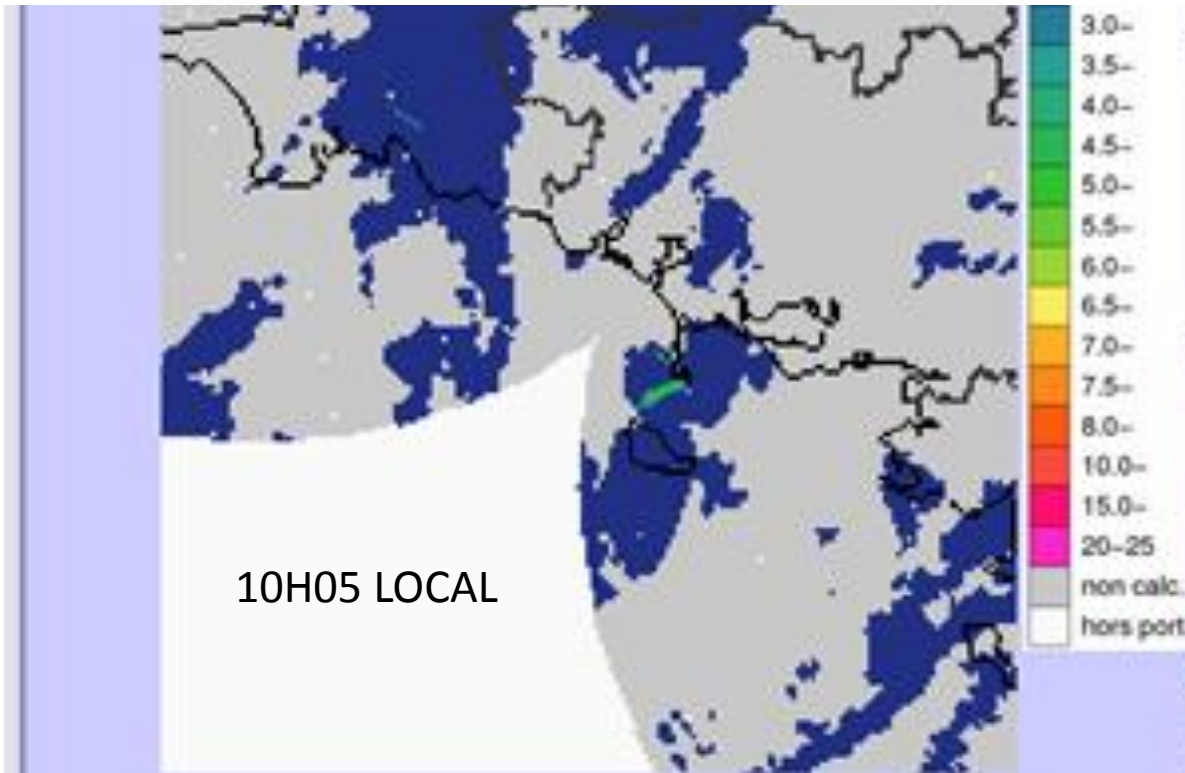
10H00: début de la pluie intense à la Teignouse

**10H05: la pluie intense et renforcement du vent à la Teignouse**

**10H07 St Philibert (Ecole Voile Océane):**  
22nds → 30nds et +10° à droite

10H00: début de la pluie à St Phil, sans renforcement de vent

**10H05: pluie intense et renforcement**



**10H10 Port Navalo: 20nds → 30nds et +5 à 10° à droite**  
10H00 : pas de pluie à Port Navalo, pas de renforcement  
10H05: début de la pluie, pas encore de renforcement

**10H21 Les Cardinaux: 30nds → 50nds et +25° à droite**  
10H00 et 10H05 : pas de pluie aux Cardinaux, pas de renforcement

10H03 locale **La Teignouse**: 30nds → 40nds et +15° à droite  
(10H11 locale La Teignouse: 30nds → 38nds et +5° à droite)

10H00: début de la pluie à la Teignouse

10H05: pluie intense et renforcement du vent

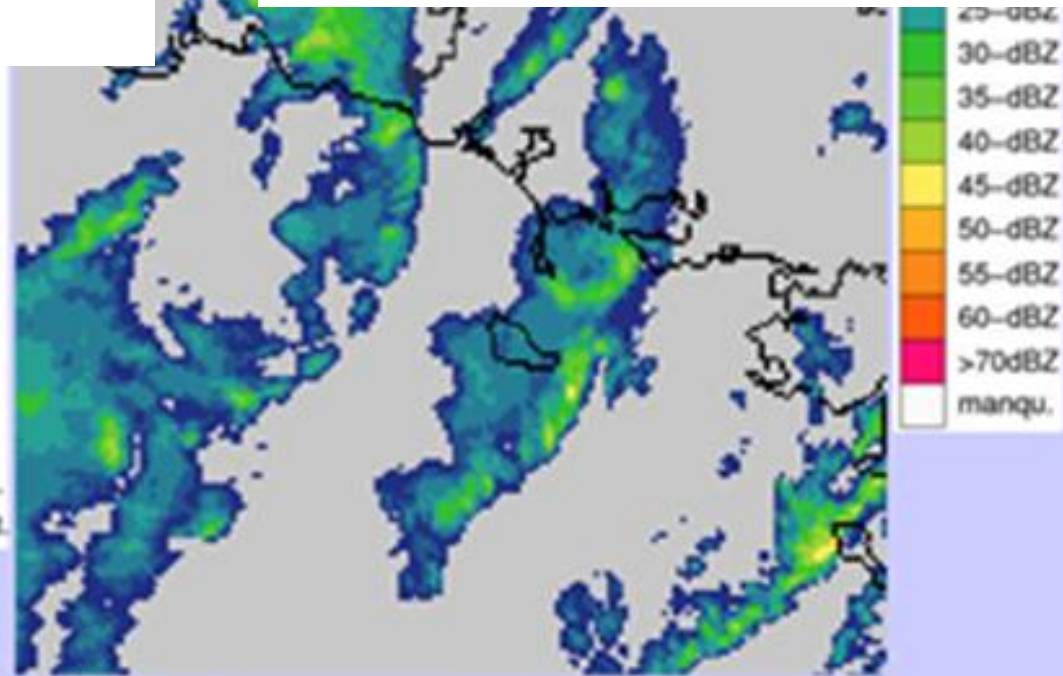
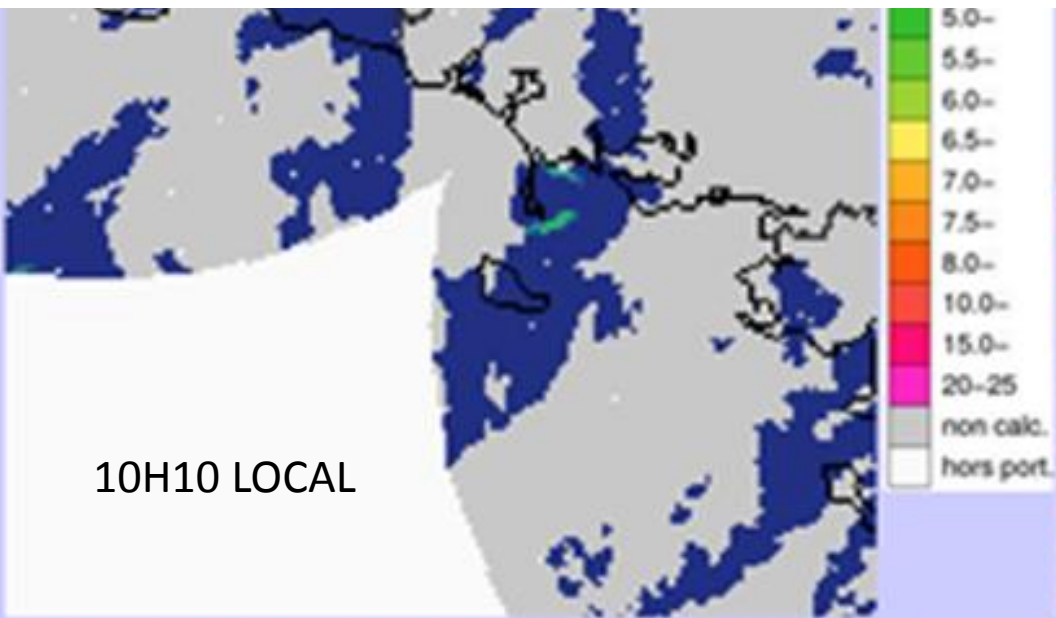
**10H10: pluie à nouveau intense et nouveau renforcement du vent, alors qu'on se situe plutôt à la fin du nuage**

**10H07 St Philibert (Ecole Voile Océane):**  
22nds → 30nds et +10° à droite

10H00: début de la pluie à St Phil, sans renforcement de vent

10H05: pluie intense et renforcement

**10H10: pluie moins intense, fin du pic**



**10H10 Port Navalo**: 20nds → 30nds et +5 à 10° à droite  
10H00 : pas de pluie à Port Navalo, pas de renforcement  
10H05: début de la pluie, pas encore de renforcement  
**10H10: pluie intense et renforcement**

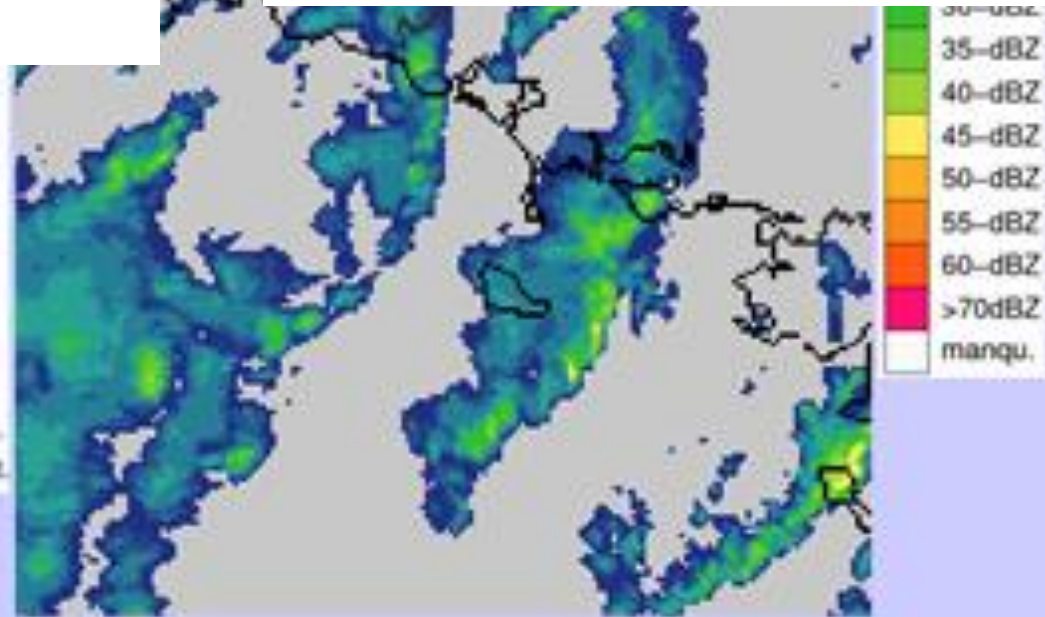
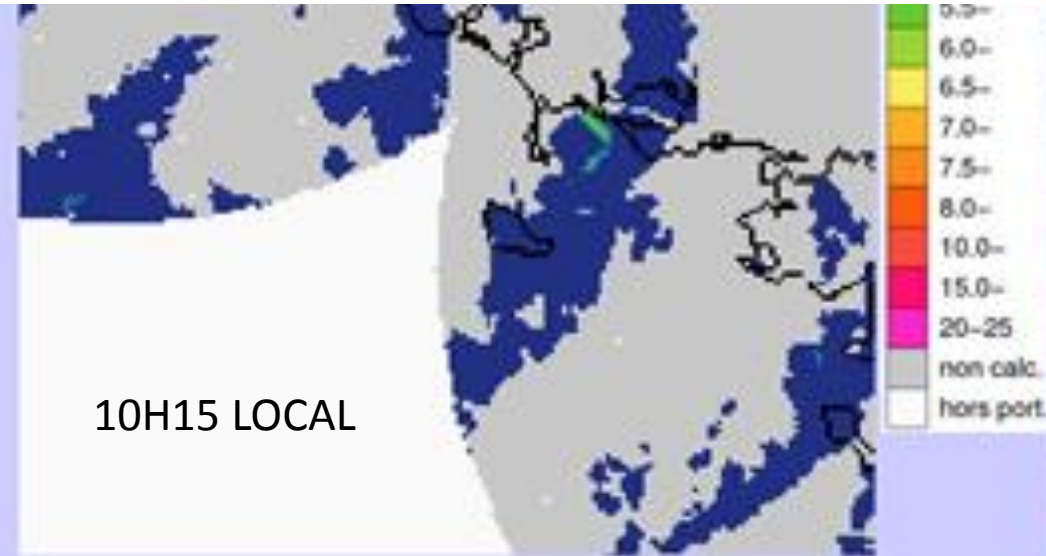
**10H21 Les Cardinaux**: 30nds → 50nds et +25° à droite  
10H00, 10H05 : pas de pluie aux Cardinaux, pas de renforcement  
10H10: juste avant la pluie, pas de renforcement

10H03 locale **La Teignouse**: 30nds → 40nds et +15° à droite  
(10H11 locale La Teignouse: 30nds → 38nds et +5° à droite)

10H00: début de la pluie  
10H05: la pluie intense et renforcement du vent  
10H10: pluie à nouveau intense et nouveau renforcement du vent, alors qu'on se situe plutôt à la fin du nuage  
**10H15: fin de la pluie, le vent « retombe » à 30nds (sans être moins fort qu'avant le grain)**

**10H07 St Philibert (Ecole Voile Océane)**:  
22nds → 30nds et +10° à droite

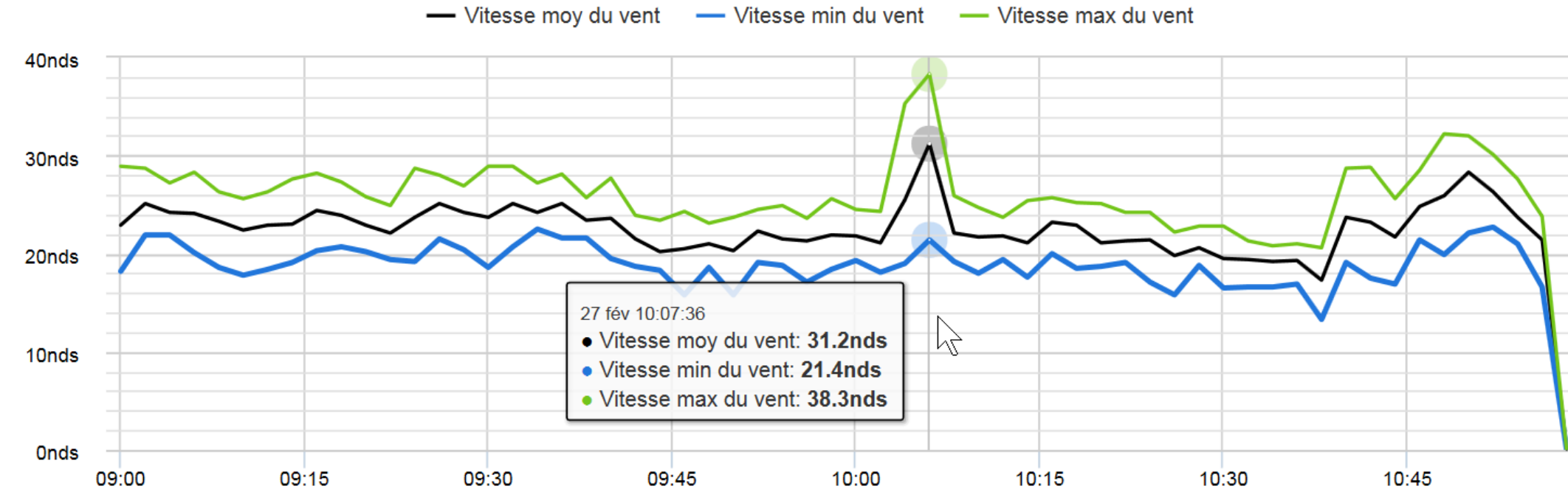
10H00: début de la pluie à St Phil, sans renforcement de vent  
10H05: pluie intense et renforcement  
**10H10 et 10H15: pluie moins intense, fin du pic**



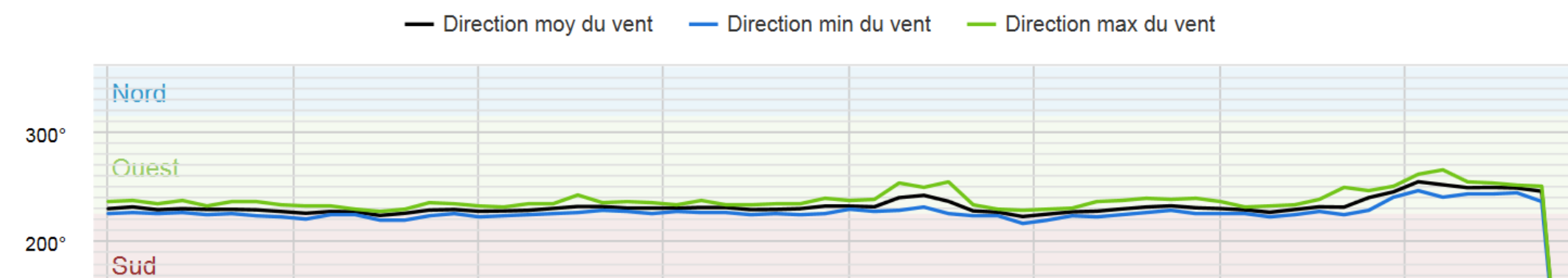
**10H10 Port Navalo**: 20nds → 30nds et +5 à 10° à droite  
10H00 : pas de pluie à Port Navalo, pas de renforcement  
10H05: début de la pluie, pas encore de renforcement  
10H10: pluie intense et renforcement  
**10H15: pluie moins intense, retour au vent moyen**

**10H21 Les Cardinaux**: 30nds → 50nds et +25° à droite  
10H00, 10H05 : pas de pluie aux Cardinaux, pas de renforcement  
10H10: juste avant la pluie, pas de renforcement  
10H15: juste avant la pluie intense, pas encore de renforcement

# École de voile Océane le 27 fév 09h00m pendant 120 min

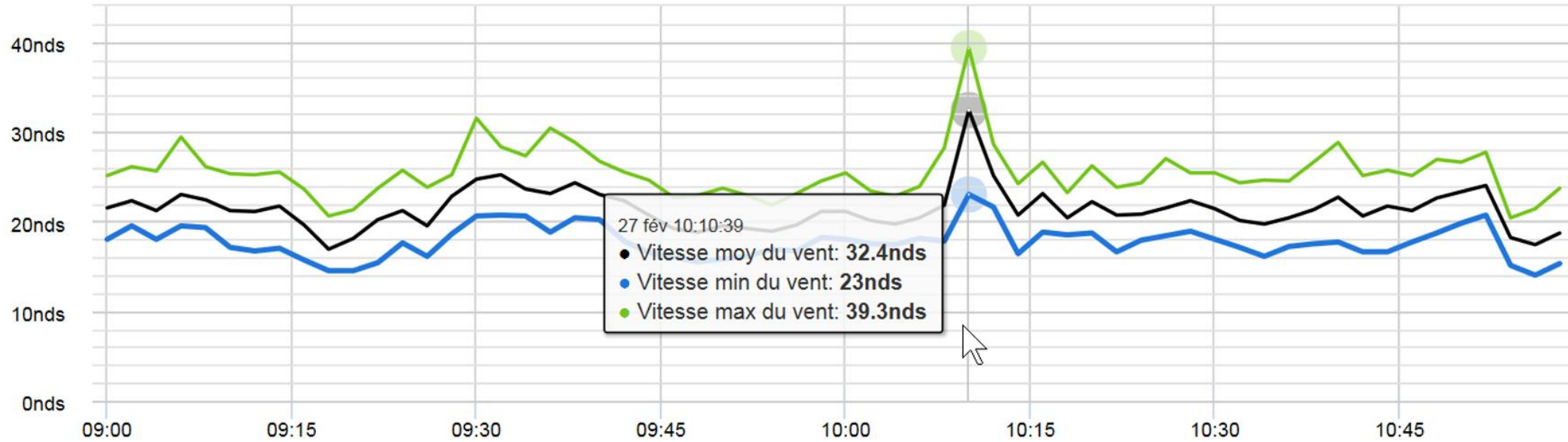


Statistiques : 60 mesures affichées, soit 100%



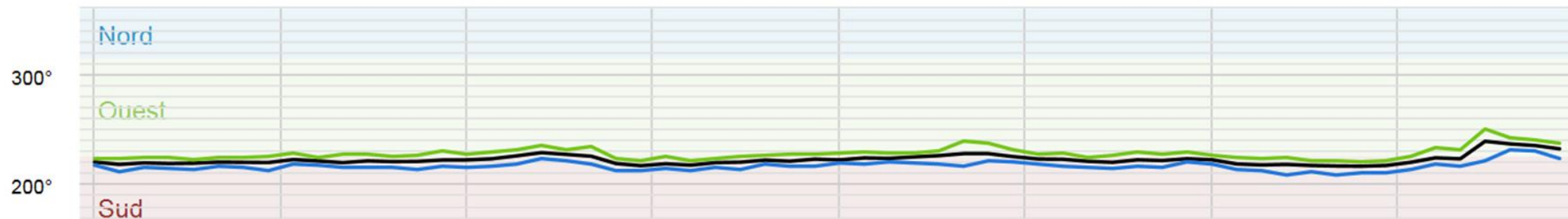
# Phare de Port Navalo le 27 fév 09h00m pendant 120 min

— Vitesse moy du vent    — Vitesse min du vent    — Vitesse max du vent



Statistiques : 60 mesures affichées, soit 100%

— Direction moy du vent    — Direction min du vent    — Direction max du vent



Capteurs ▾ Webcams ▾ Prevision météo Dernières mesures ▾ Gestion annonceurs Application ▾ Blog Déconnexion Liens

Vents moyens et (rafales) en noeuds

Relevés du : 27 Février 2017 entre 10h20 et 10h30

Beaufort	Noeuds	Km/h
< 2	< 6	< 11
3	7 - 10	12 - 19
4	11 - 16	20 - 28
5	17 - 21	29 - 38
6	22 - 27	39 - 49
7	28 - 33	50 - 61
8	34 - 40	62 - 74
9	41 - 47	75 - 88
> 10	> 48	> 89

➔ Vent clair  
➔ Dévent

Vents réels  
Webcams

▶ ⏪ ⏩ ↺

36 (64)

Samedi 25 Février 2017

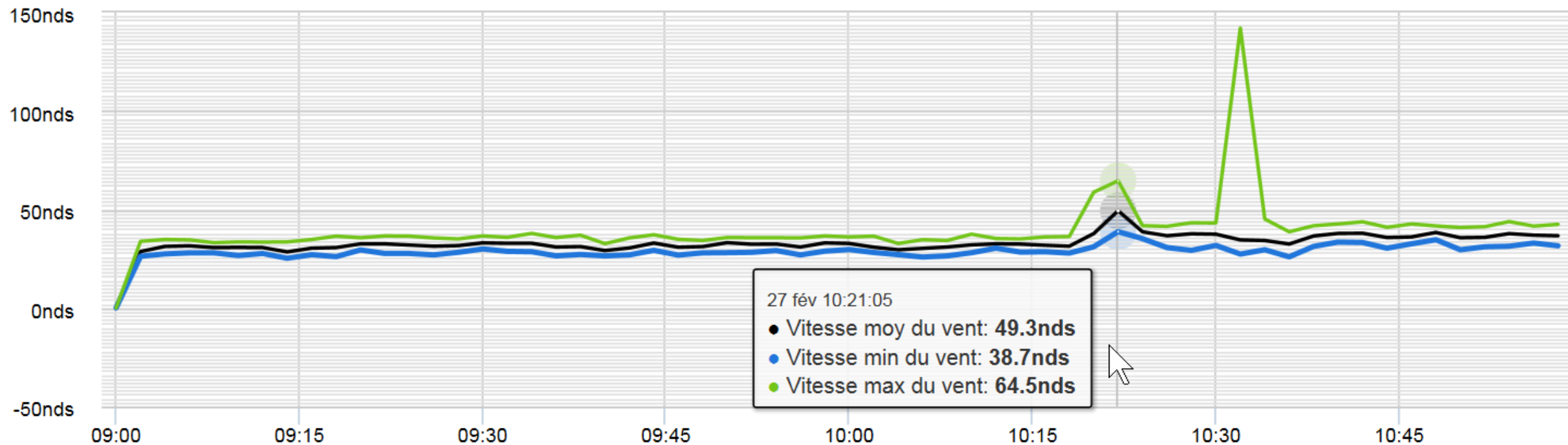
Dimanche 26 Février 2017

Lundi 27 Février 2017

Mardi 28 Février 2017

# Phare des Cardinaux le 27 fév 09h00m pendant 120 min

— Vitesse moy du vent    — Vitesse min du vent    — Vitesse max du vent



# Phare des Cardinaux le 27 fév 09h00m

