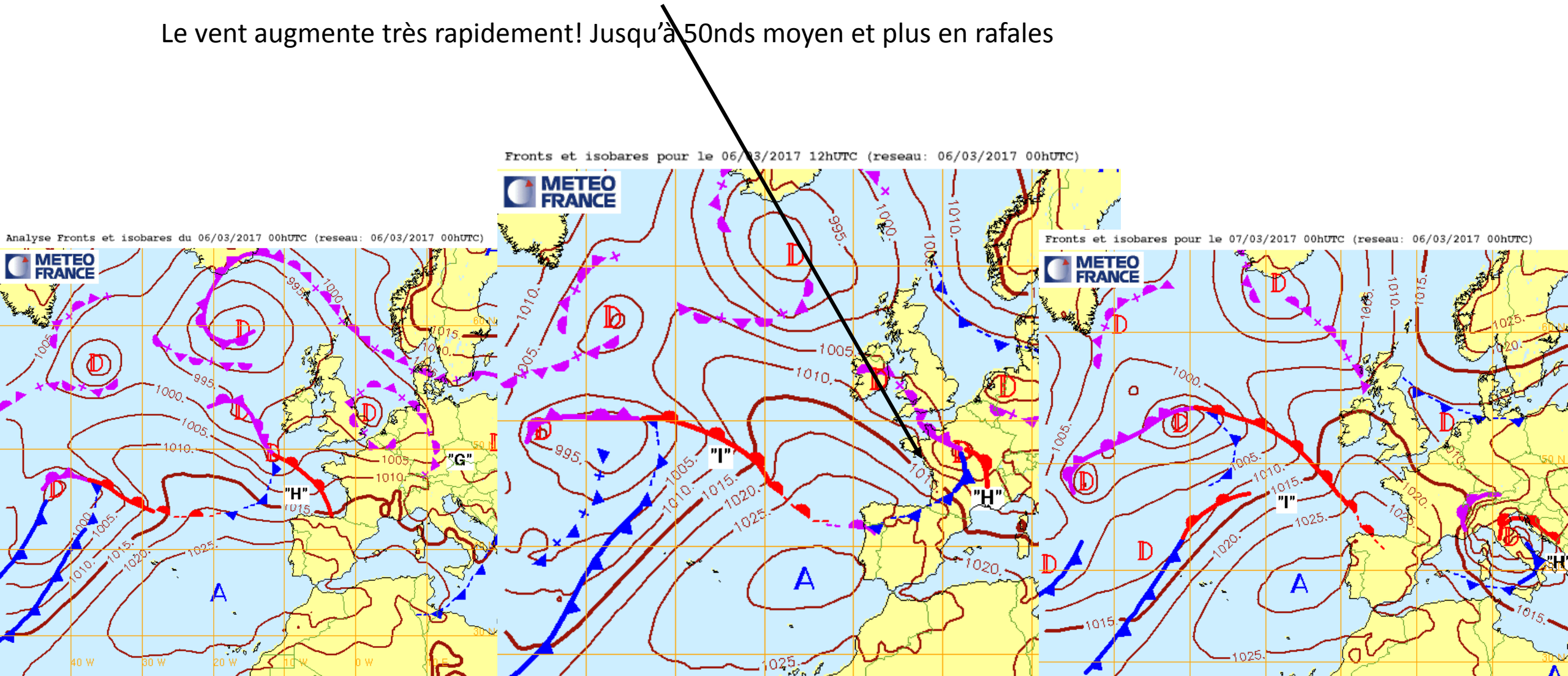


Lundi 6 mars 2017 8H- 12H: Fort coup de vent sur le Morbihan

Une perturbation arrive par l'ouest. Les isobares se resserrent rapidement derrière le front froid.

Le vent augmente très rapidement! Jusqu'à 50nds moyen et plus en rafales



- Capteurs ▾
- Webcams ▾
- Prevision météo
- Dernières mesures ▾
- Gestion annonceurs
- Application ▾
- Blog
- Déconnexion
- Liens

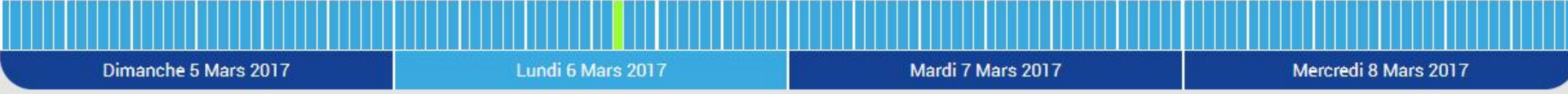
Vents moyens et (rafales) en noeuds
 Relevés du : 6 Mars 2017 entre 9h20 et 9h30



Beaufort	Noeuds	Km/h
< 2	< 6	< 11
3	7 - 10	12 - 19
4	11 - 16	20 - 28
5	17 - 21	29 - 38
6	22 - 27	39 - 49
7	28 - 33	50 - 61
8	34 - 40	62 - 74
9	41 - 47	75 - 88
> 10	> 48	> 89

➔ Vent clair
 ➔ Dévent

- Vents réels
- Webcams



Dimanche 5 Mars 2017

Lundi 6 Mars 2017

Mardi 7 Mars 2017

Mercredi 8 Mars 2017



Phare de la Teignouse le 06 mar min

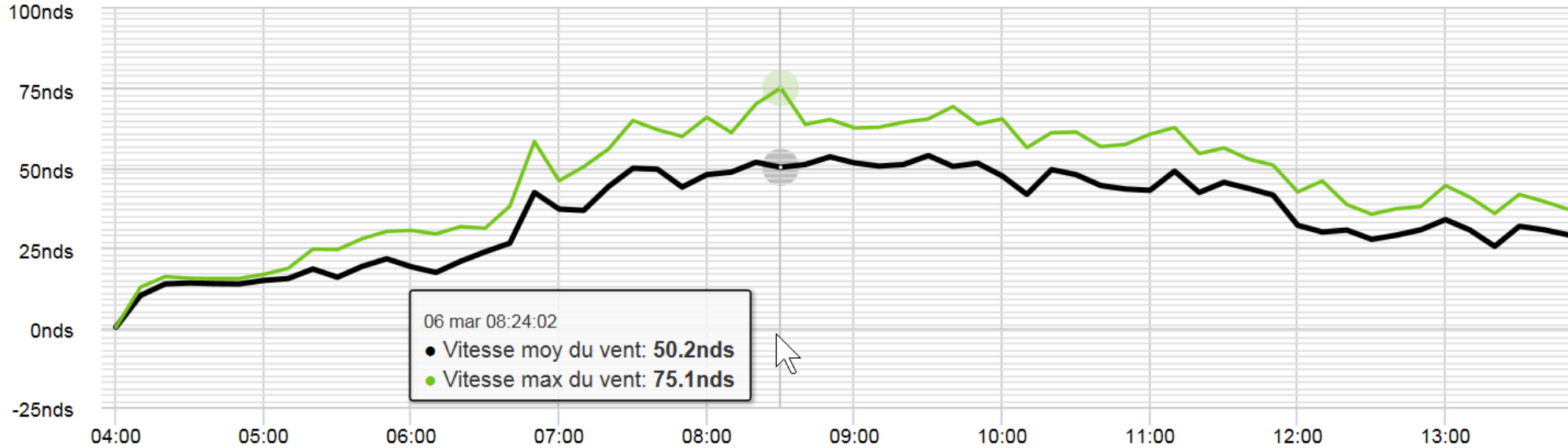
Vent moyen sur 10mn et rafales.

Le vent passe de 25nds au 200° à 6H30 locale,

À 50nds (rafales 65nds) à 7H25, **soit +25nds en 1H**

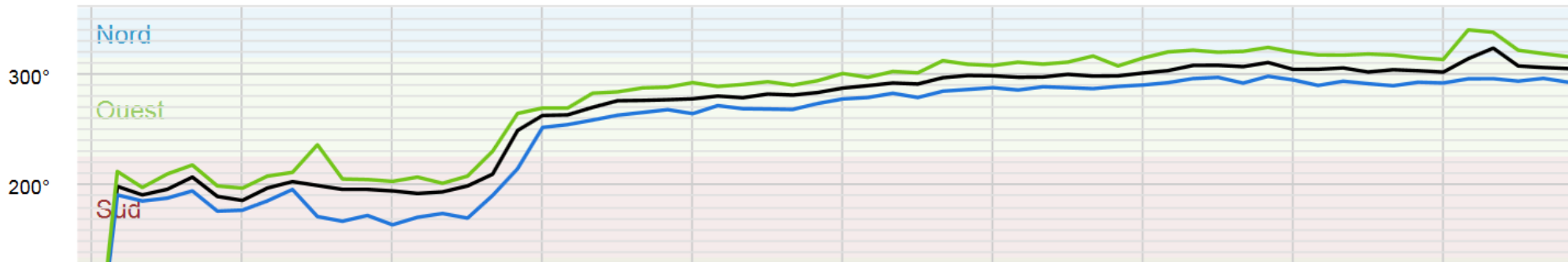
Au 260° à 6H55 **soit +60° à droite en 25minutes**

— Vitesse moy du vent — Vitesse min du vent



Statistiques : 60 mesures affichées, soit 100%

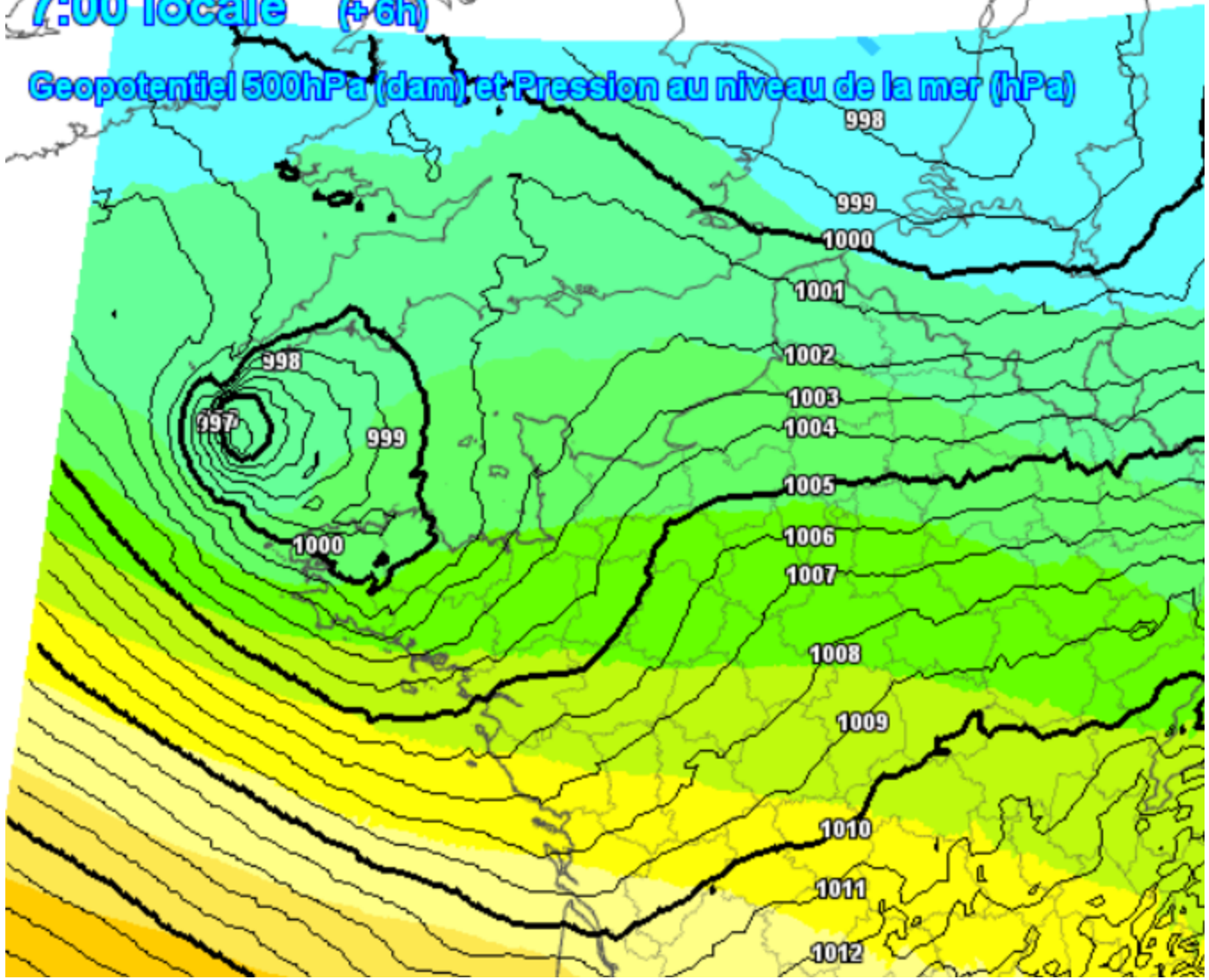
— Direction moy du vent — Direction min du vent — Direction max du vent



Lundi 6 mars 2017
7:00 locale (+6h)

Run AROME 0 Z du L

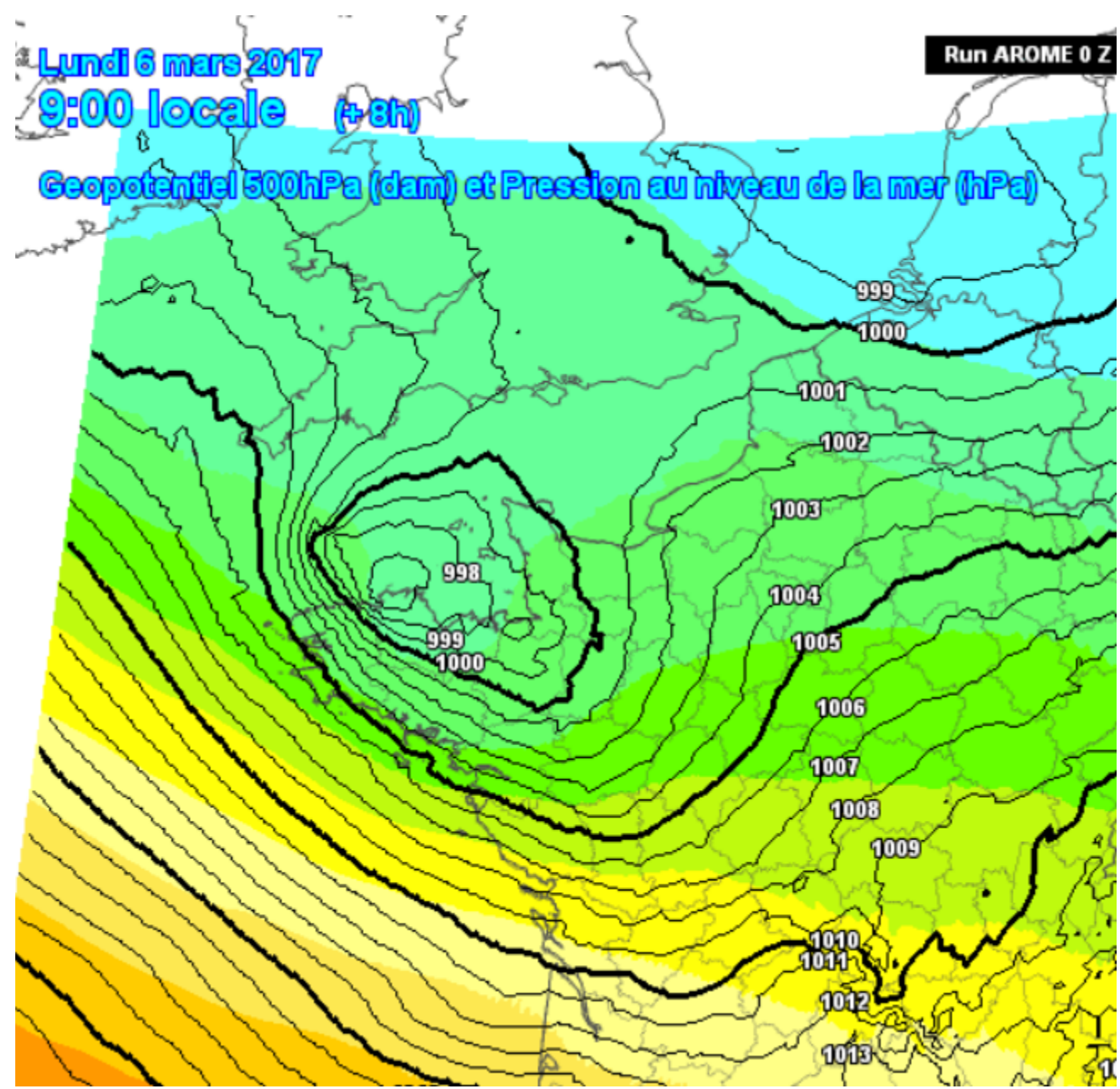
Geopotentiel 500hPa (dam) et Pression au niveau de la mer (hPa)



Lundi 6 mars 2017
9:00 locale (+8h)

Run AROME 0 Z

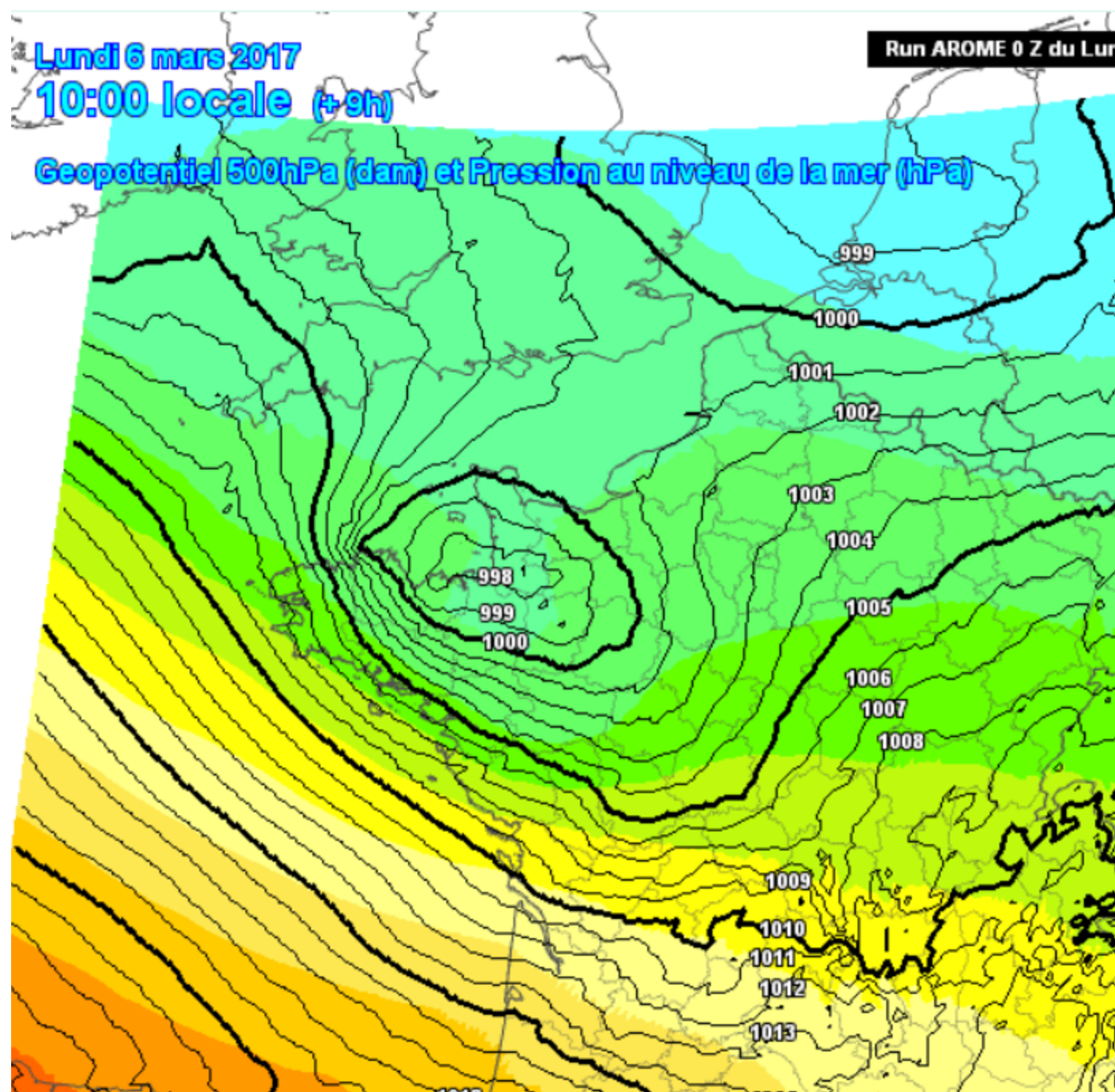
Geopotentiel 500hPa (dam) et Pression au niveau de la mer (hPa)



Lundi 6 mars 2017
10:00 locale (+9h)

Run AROME 0 Z du Lun

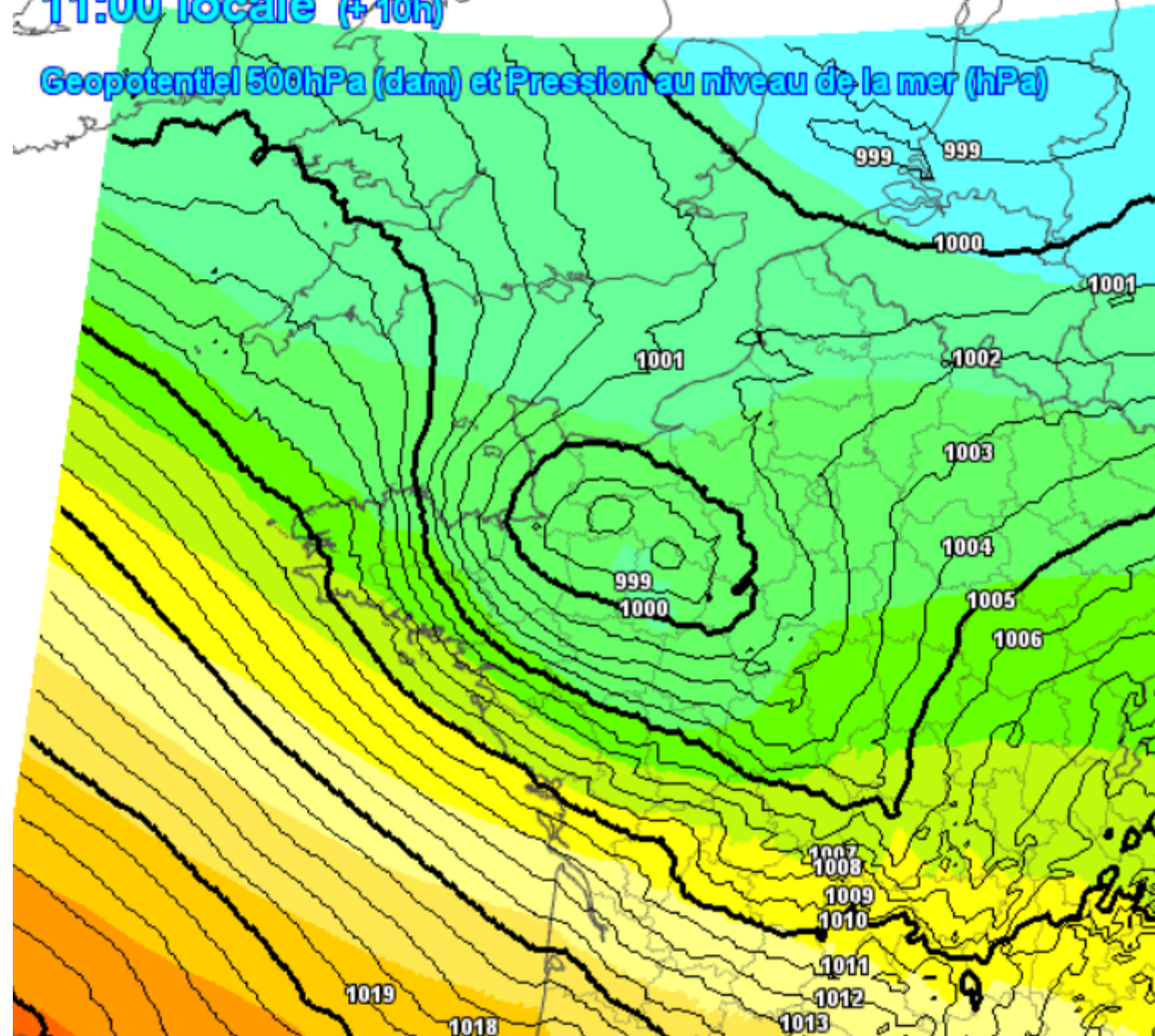
Geopotential 500hPa (dam) et Pression au niveau de la mer (hPa)



Lundi 6 mars 2017
11:00 locale (+10h)

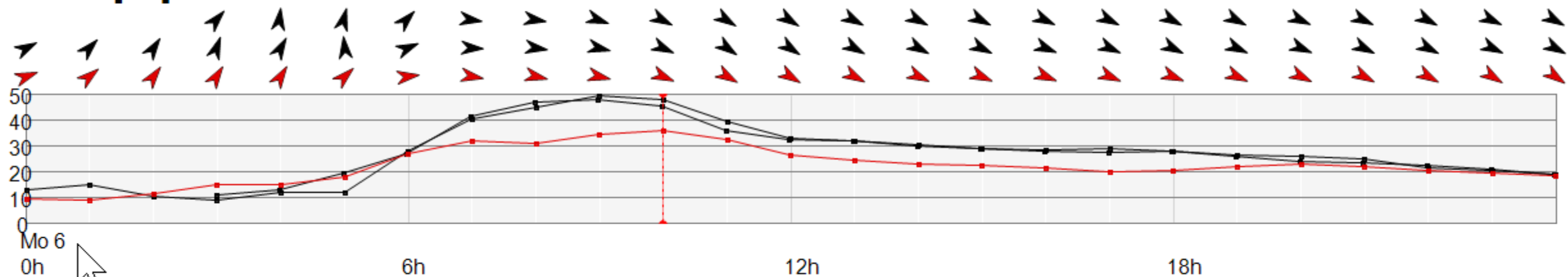
Run AROME 0 Z du

Geopotentiel 500hPa (dam) et Pression au niveau de la mer (hPa)

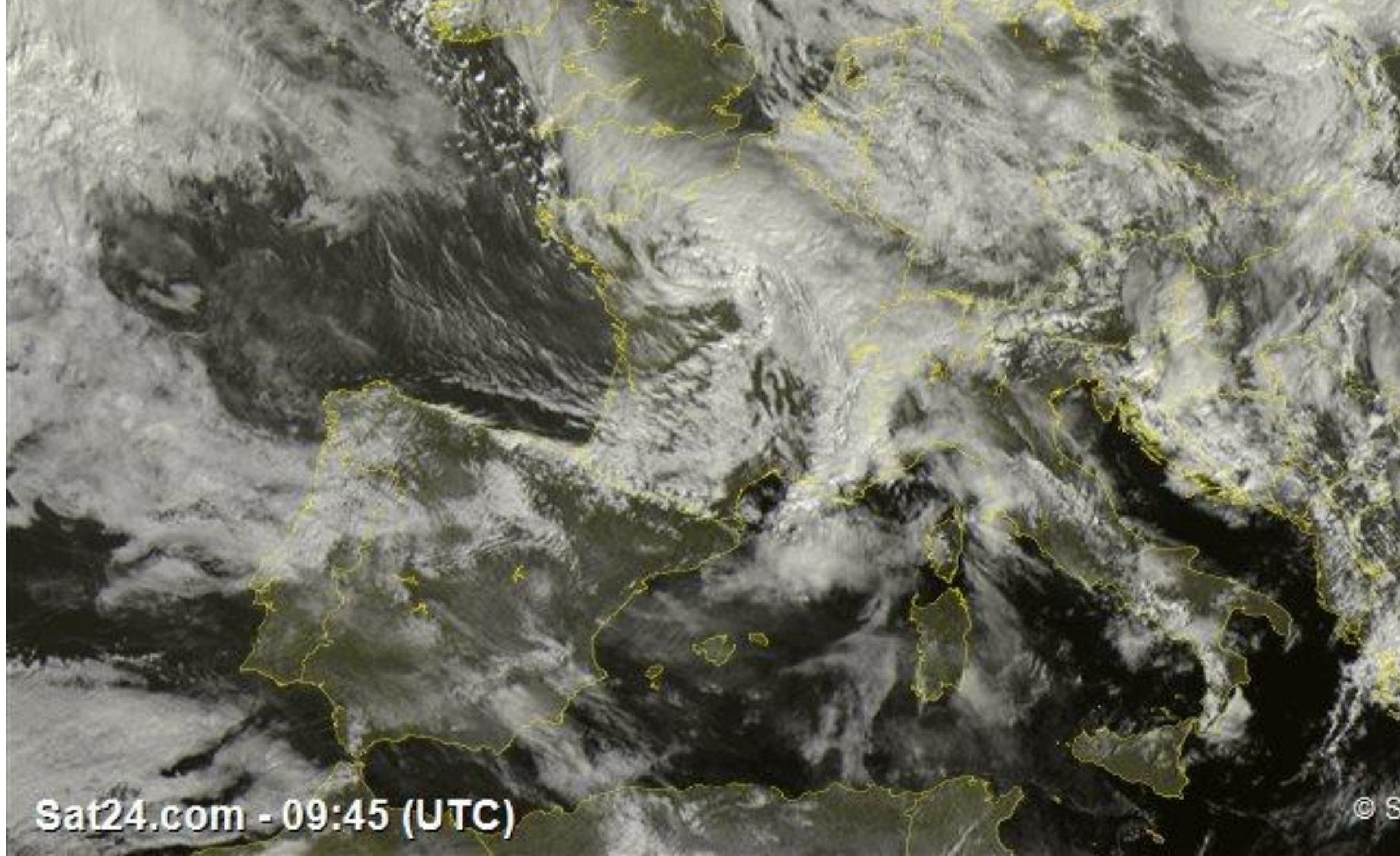


Meteograms for 47°31'00"N; 3°03'55"W

10m Wind [kts]



Mo 6 0h
arome_0_01_2017-03-06_11-20-16.grb2
arpege_0_1_2017-03-06_11-21-26.grb2
gfspara_0_25_2017-03-06_11-21-29.grb2



Sat24.com - 09:45 (UTC)

© S