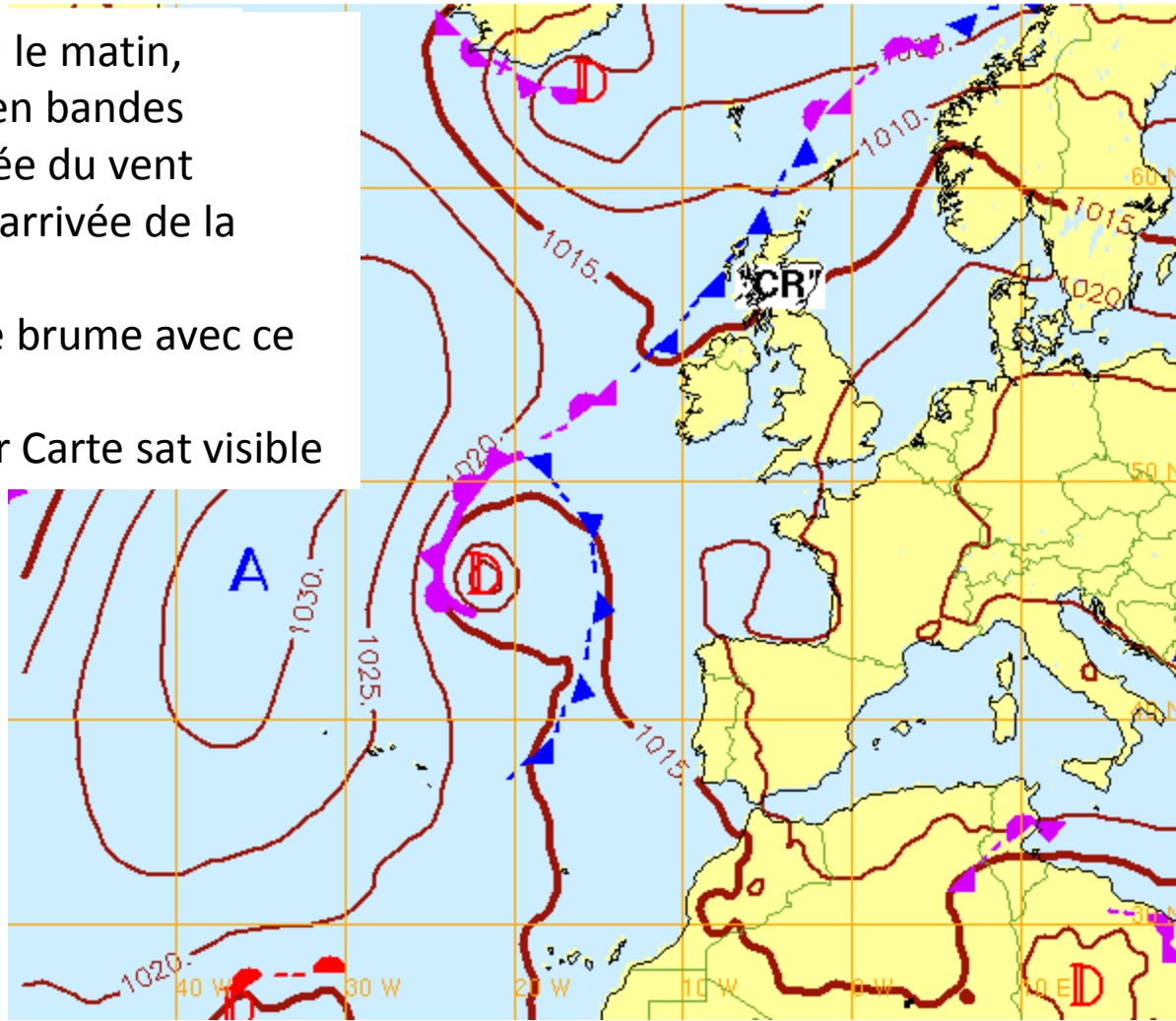


DIMANCHE 9 AVRIL 08H

Analyse Fronts et isobares du 09/04/2017 06hUTC (reseau: 09/04/2017 06hUTC)

- Vent quasi nul le matin,
- Organisation en bandes
- 12H loc, Arrivée du vent d'ouest avec l'arrivée de la dorsale
- 12H entrée de brume avec ce vent
- Brume vue sur Carte sat visible

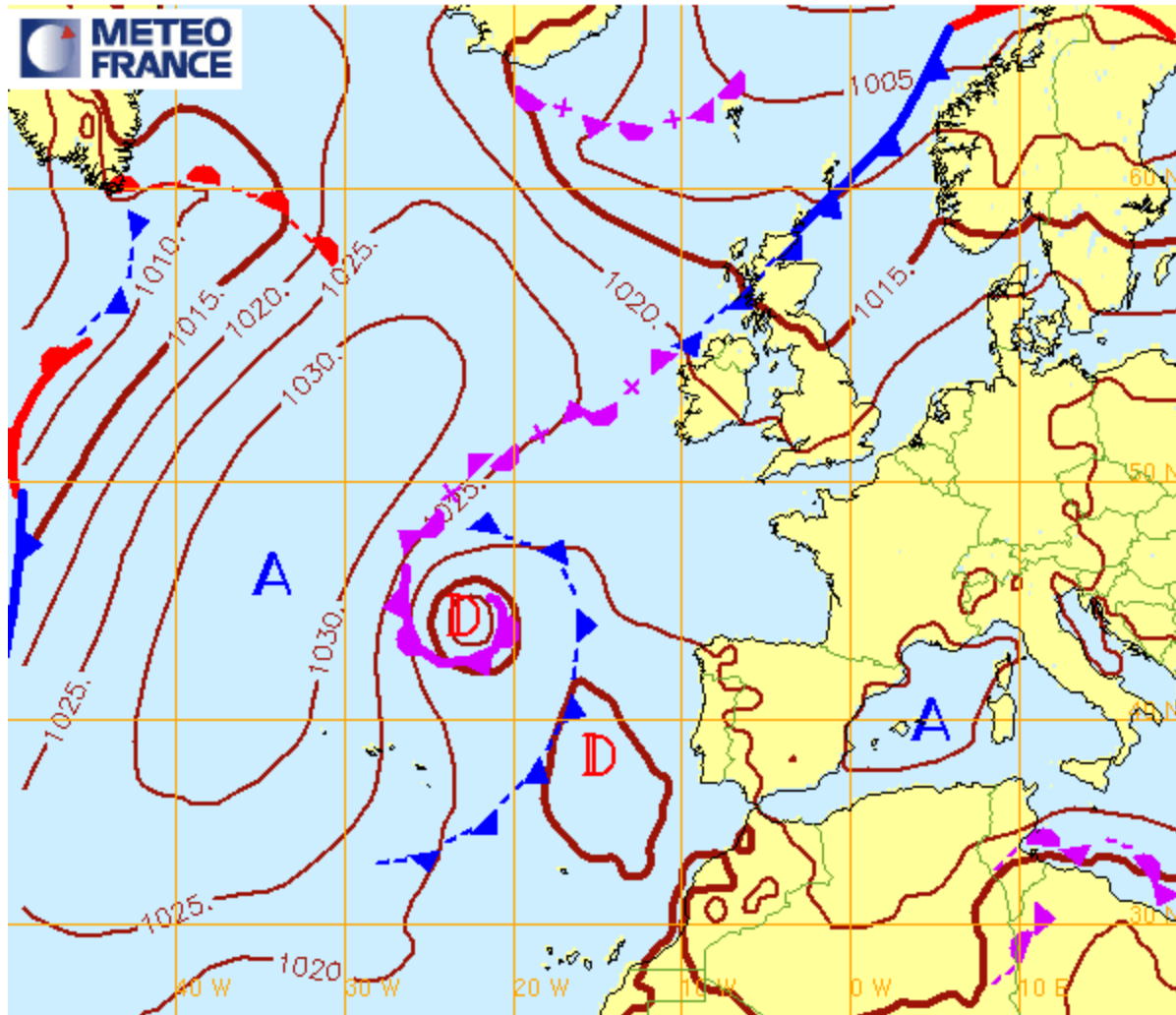


2017 04 09 Matin



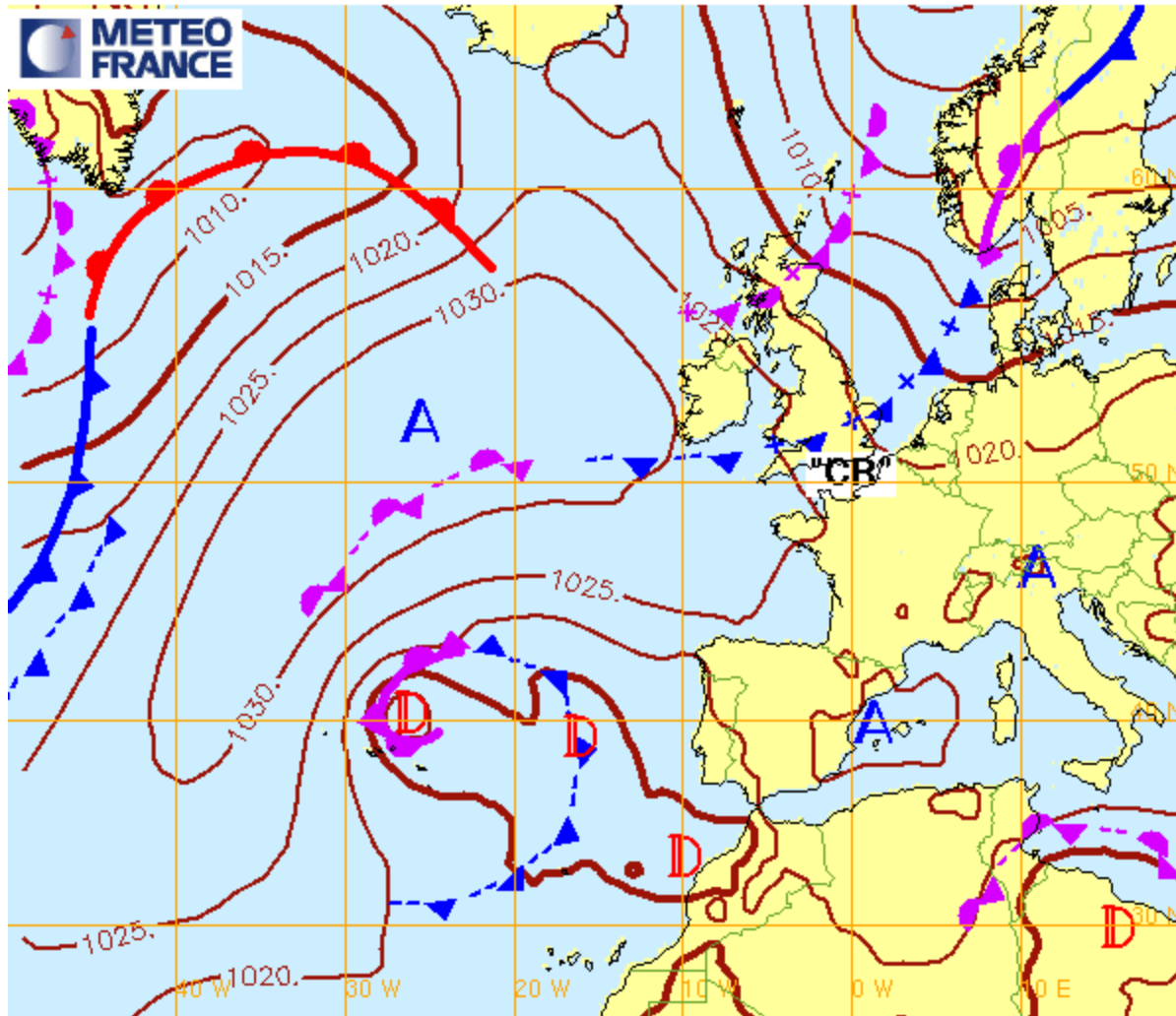
DIMANCHE 9 AVRIL 14H

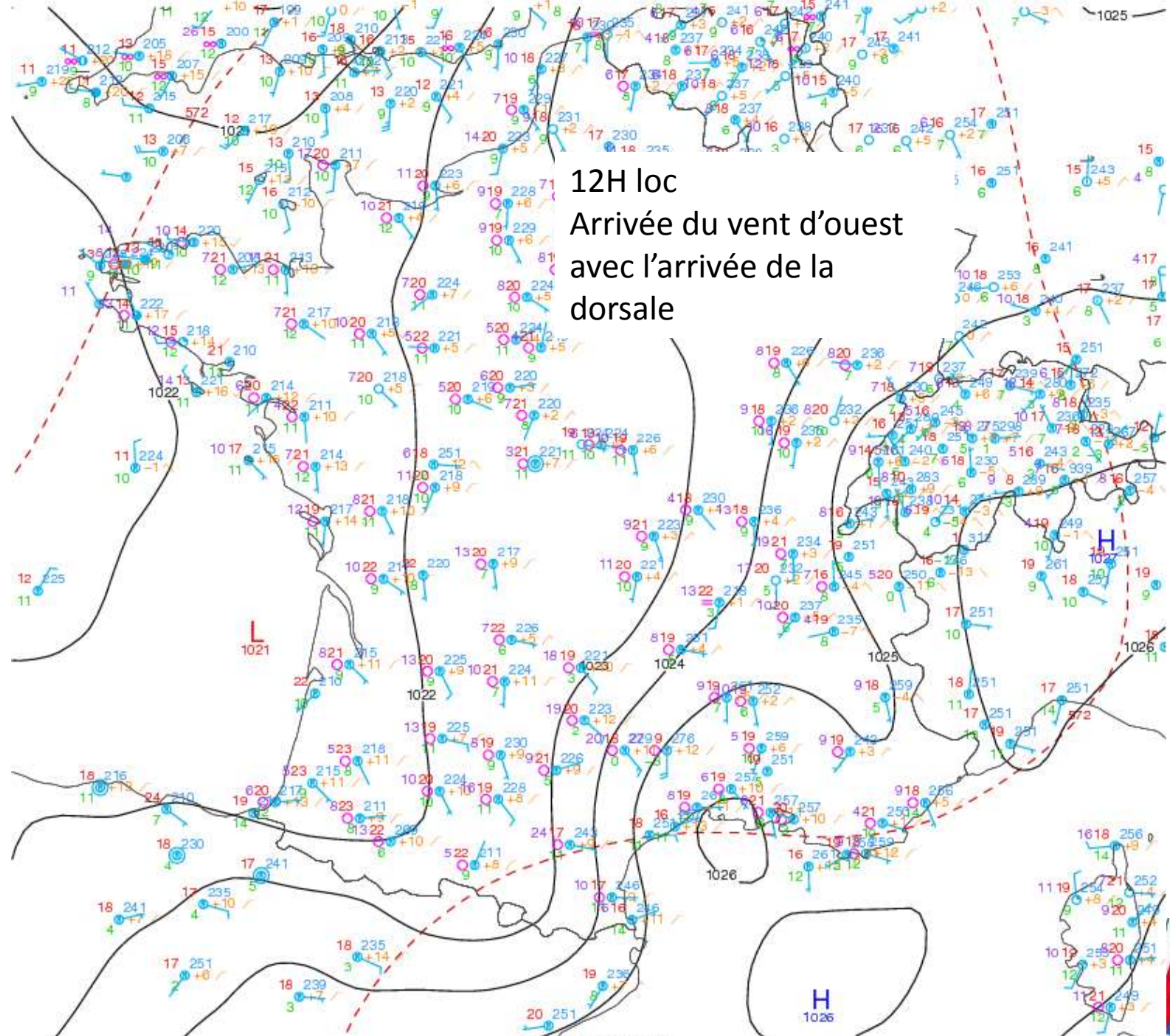
Fronts et isobares pour le 09/04/2017 12hUTC (reseau: 09/04/2017 00hUTC)



SAMEDI 10 AVRIL 02H

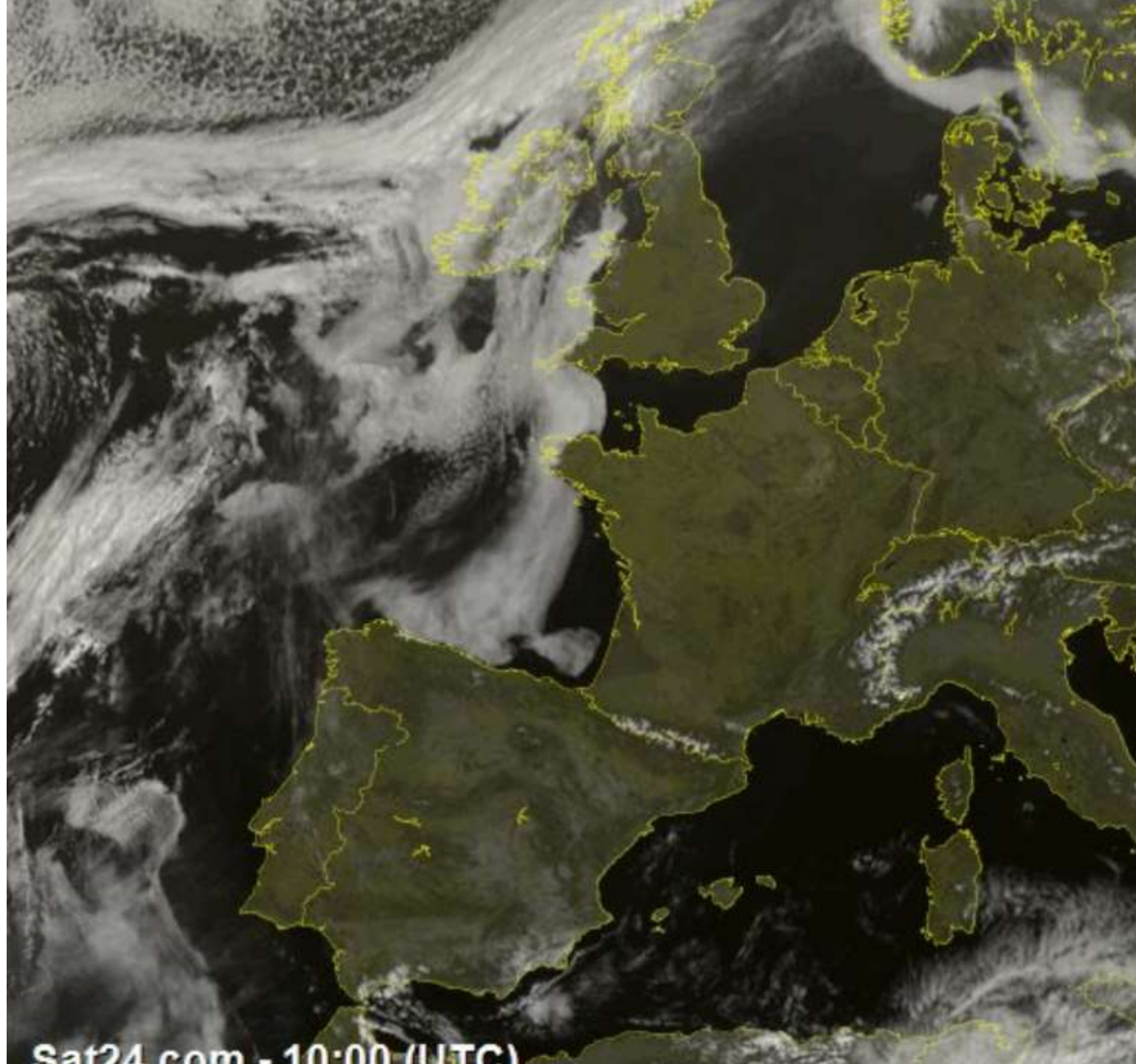
Fronts et isobares pour le 10/04/2017 00hUTC (reseau: 09/04/2017 00hUTC)





~12HLOC





Sat24.com - 10:00 (UTC)

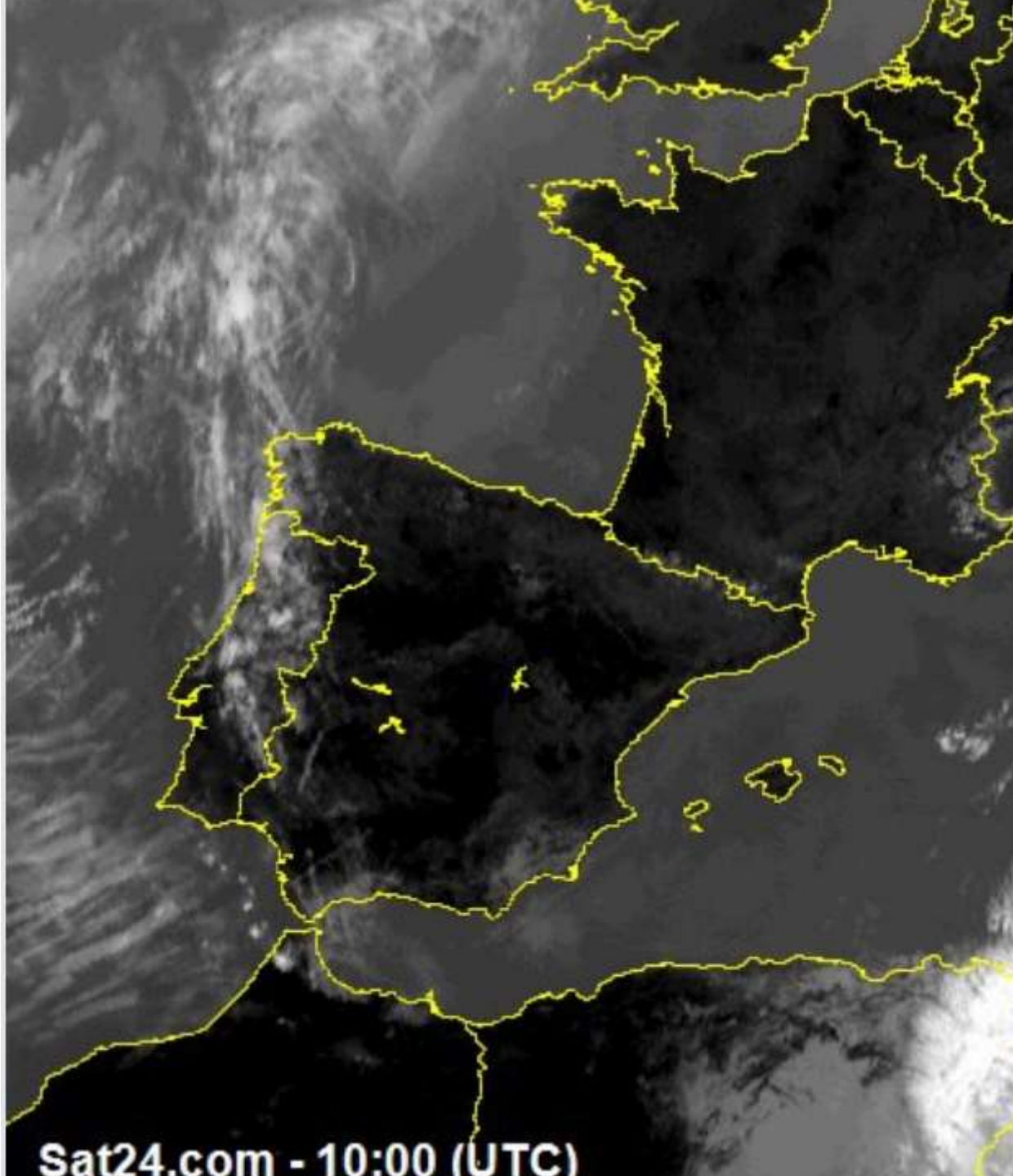
VIS



Entrée de brume par l'ouest

Sat24.com - 10:00 (UTC)

IR



Sat24.com - 10:00 (UTC)

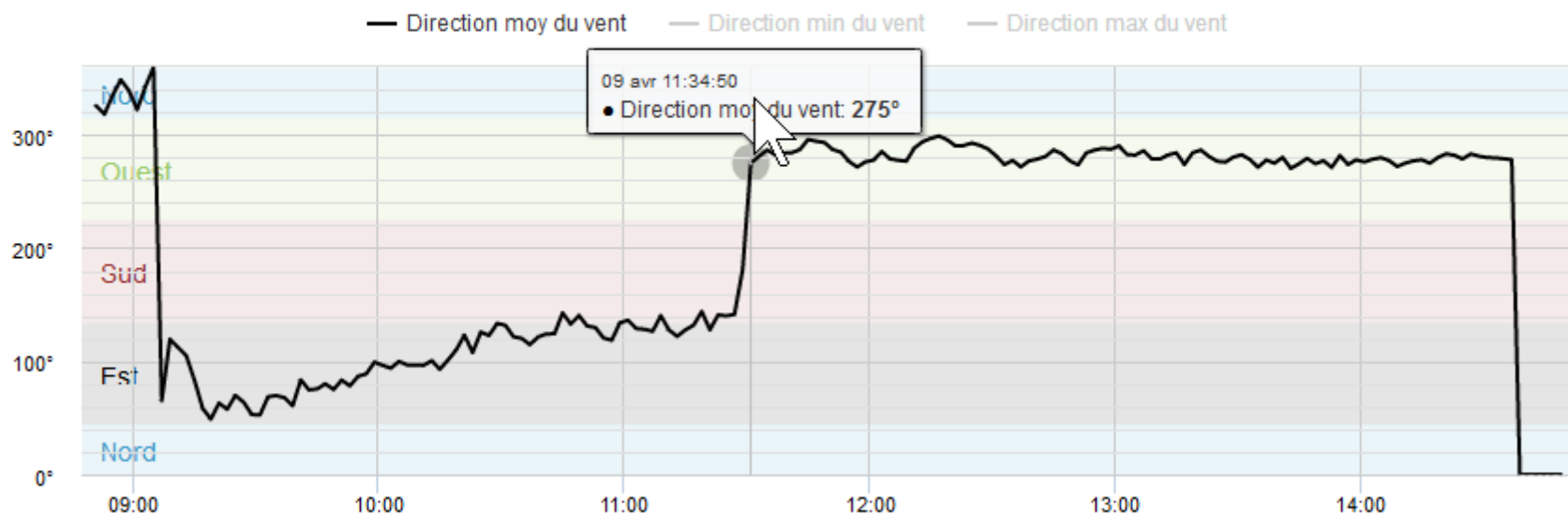
Isthme - Saint Pierre Quiberon

2 dernières heures

Graphique 6h

Graphique 24h

8 derniers jours



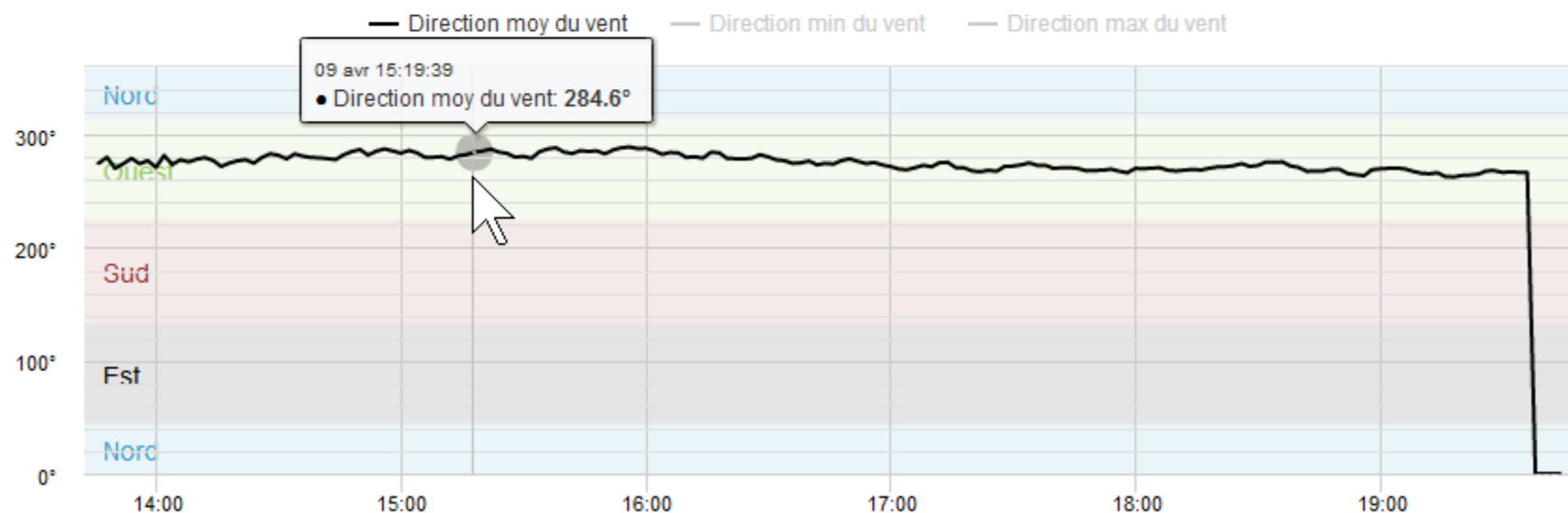
Isthme - Saint Pierre Quiberon

2 dernières heures

Graphique 6h

Graphique 24h

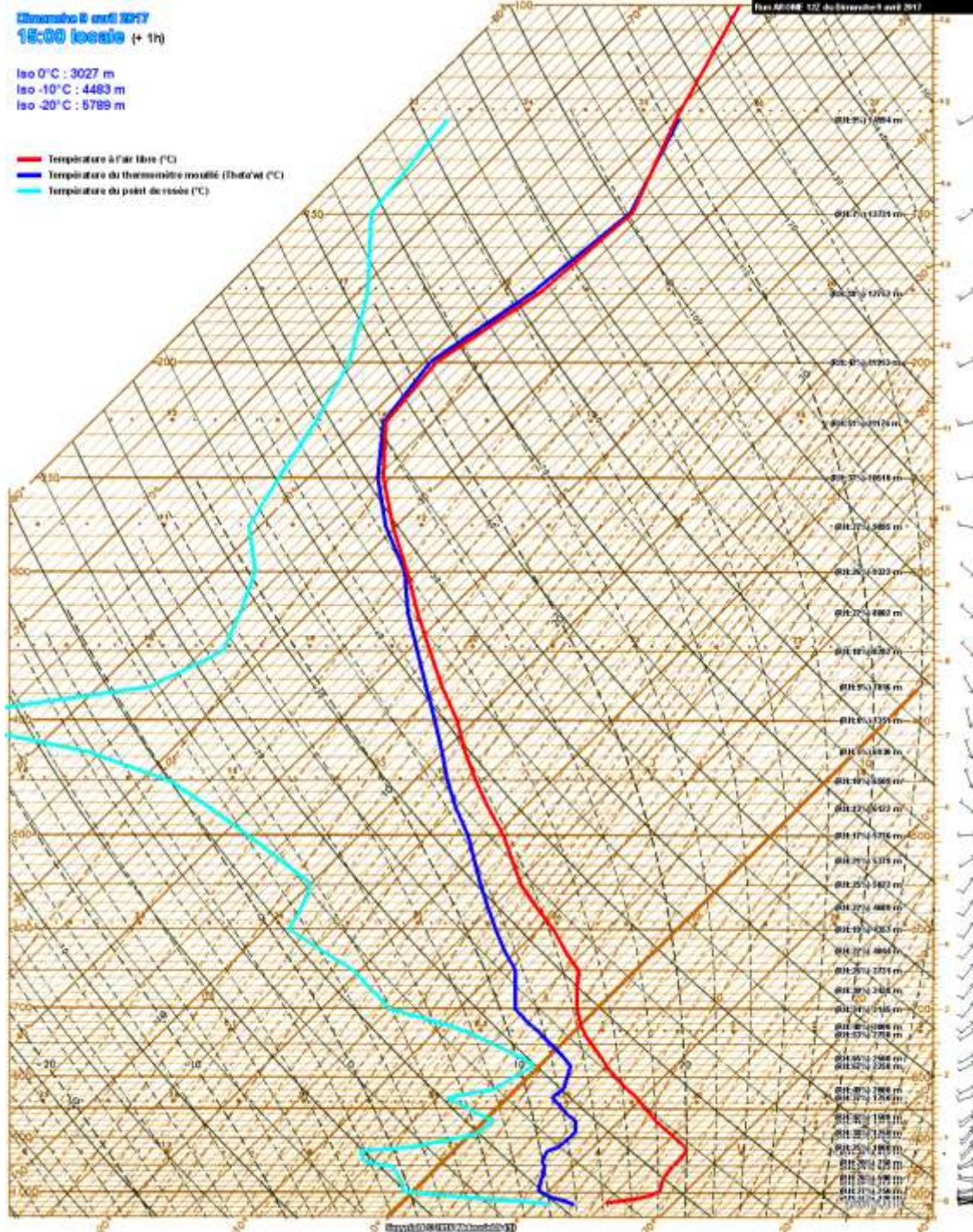
8 derniers jours



Exercice 8 (suite) 2017
18:00 locale (+ 1h)

Isot 0°C : 3027 m
Isot -10°C : 4483 m
Isot -20°C : 5789 m

— Température à l'air libre (°C)
— Température du thermocline mouillé (Tbataw) (°C)
— Température du point de rosée (°C)



Ecole Nationale de Voile et des Sports Nautiques