

JEUDI 20 JUILLET 2017 –GRAIN à 12H30:

Le grain semble arriver comme une ligne ds l'axe de la presqu'île, perpendiculairement au vent (grain semble plus large que profond). Il arrive plutôt sur la gauche du plan d'eau.

Le vent monte rapidement sous la pluie de 16nds à 12H30 → 20nds à 12H40.

En prenant 20° de gauche (285 à 12H35 →265 à 12H40), puis revient rapidement au 280 dès 12H50.

Il reste fort ~20nds pdt 30mn jusqu'à 13H, puis mollit pdt 45mn jusqu'à 13H45.

⇒ Le grain perturbe bien la force du vent mais de façon très temporaire la direction.

Cela est probablement du à sa forme?

Isthme - Saint Pierre Quiberon

2 dernières heures Graphique 6h Graphique 24h 8 derniers jours Modifier



Isthme - Saint Pierre Quiberon

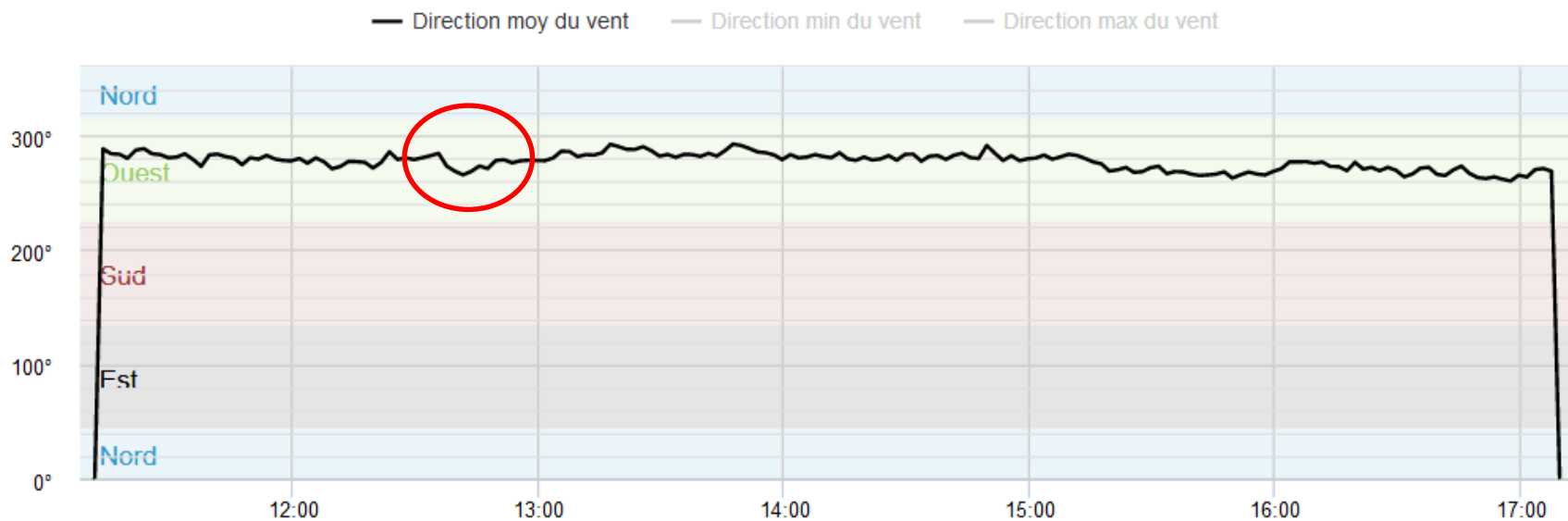
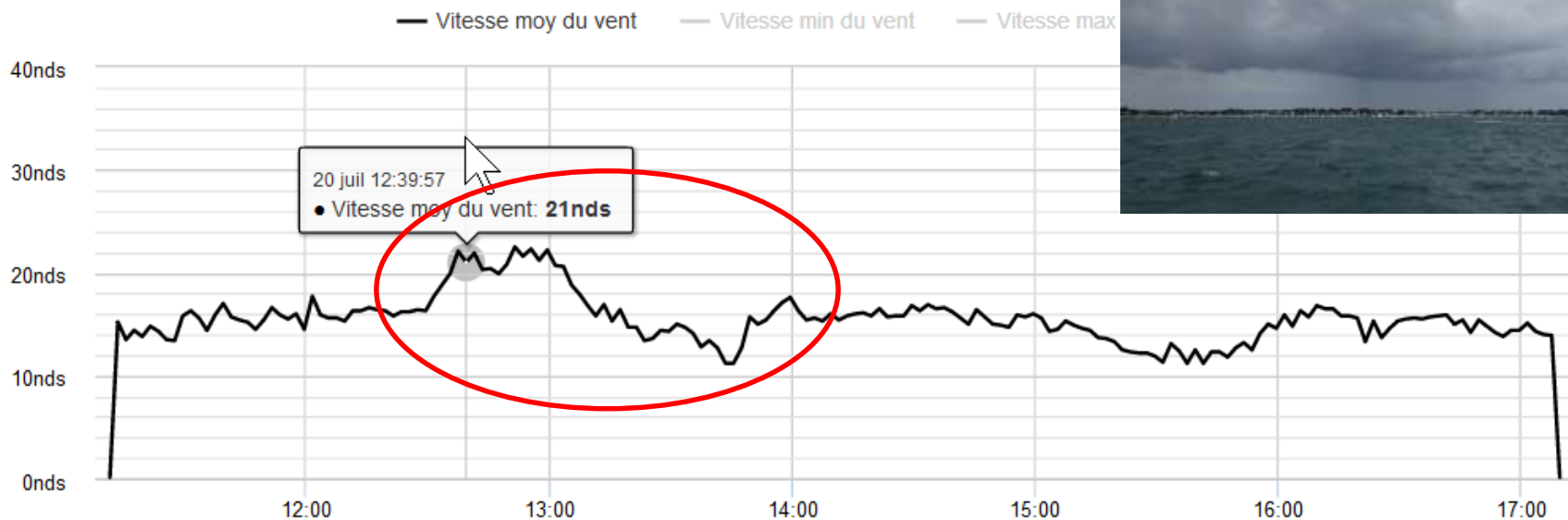
2 dernières heures

Graphique 6h

Graphique 24h

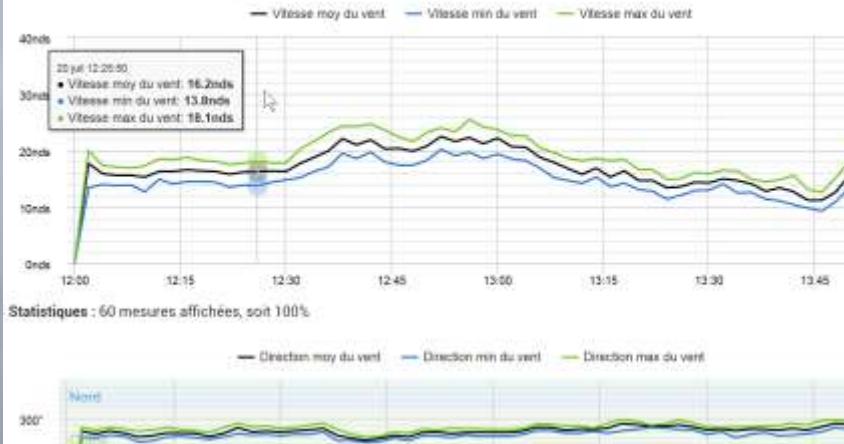
8 derniers jours

Modifier



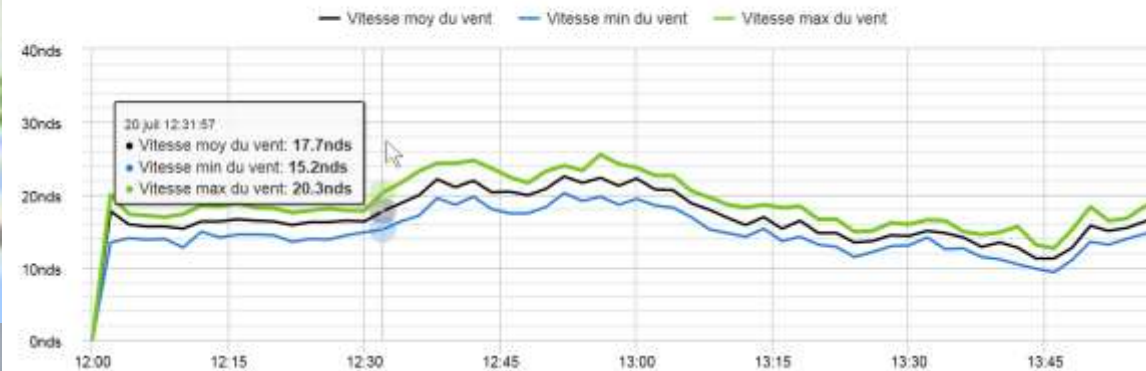
12H25

Isthme le 20 jui 12h00m pendant 120 min





Isthme le 20 Jul 12h00 pendant 120 min

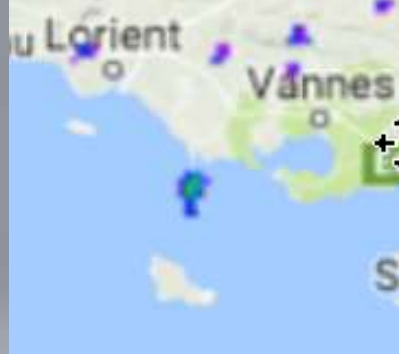


Statistiques : 60 mesures affichées, soit 100%



12H32





Isthme le 20 jul 12h00m pendant 120 min



Statistiques : 60 mesures affichées, soit 100%



12H45





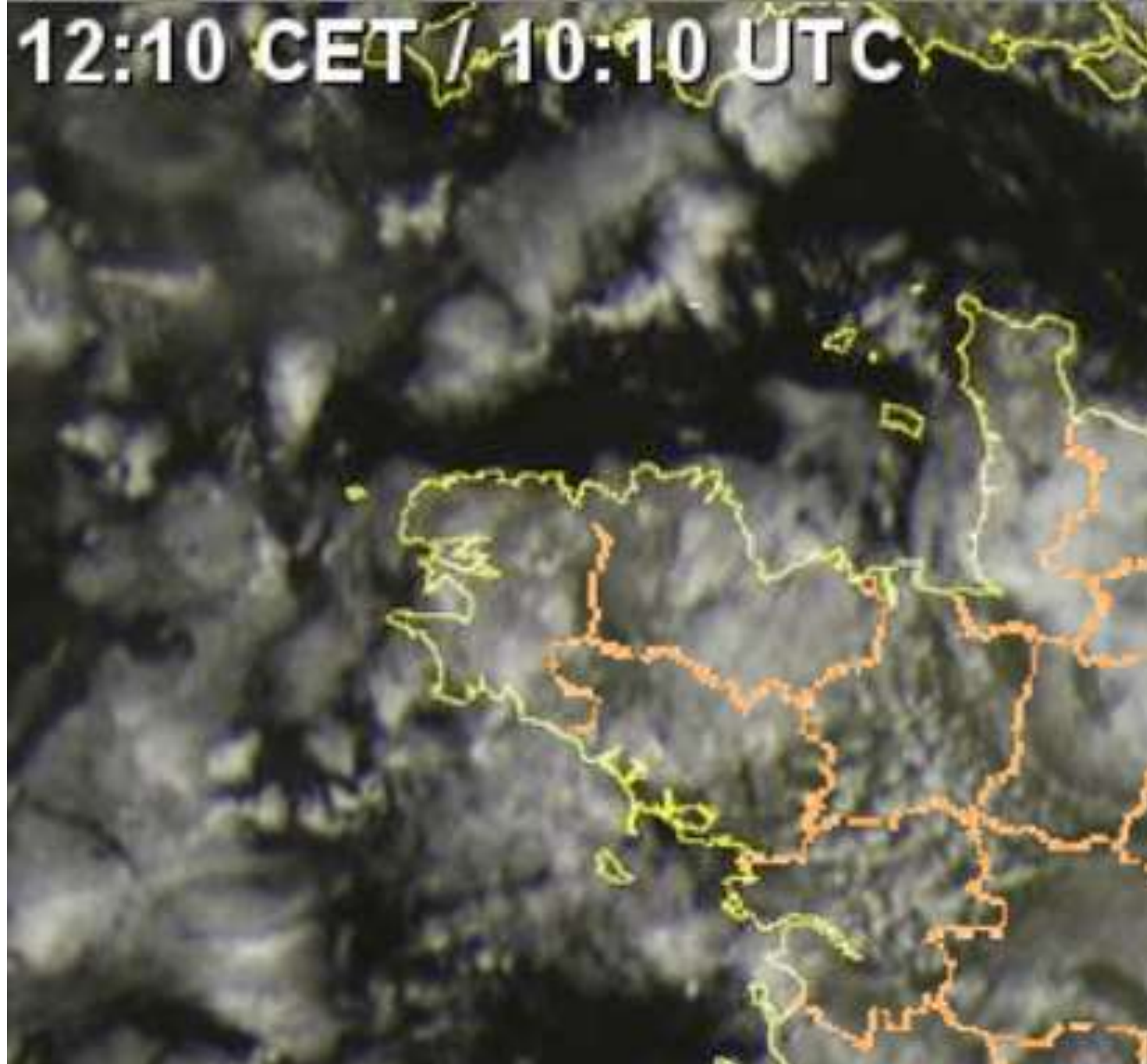
Isthme le 20 juil 12h00m pendant 120 min



13H

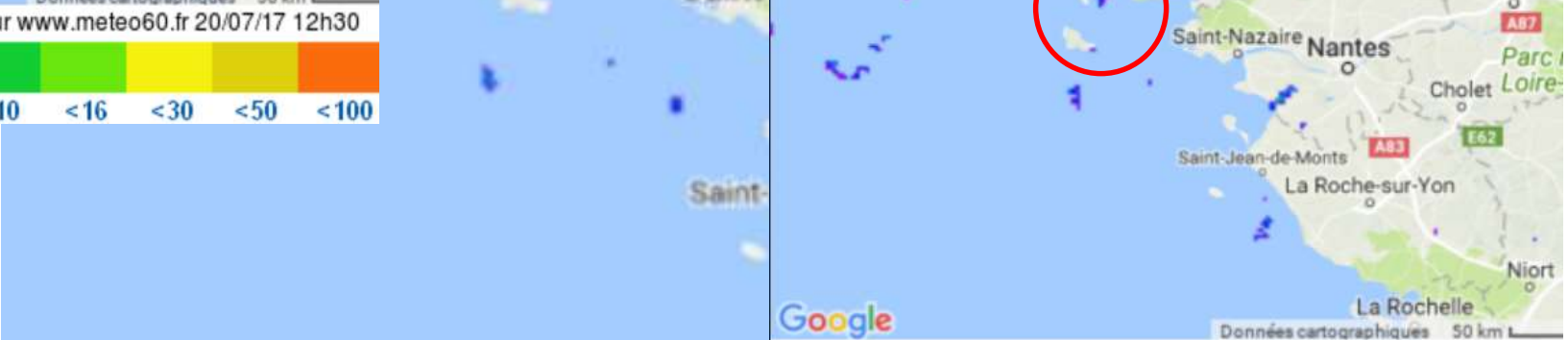
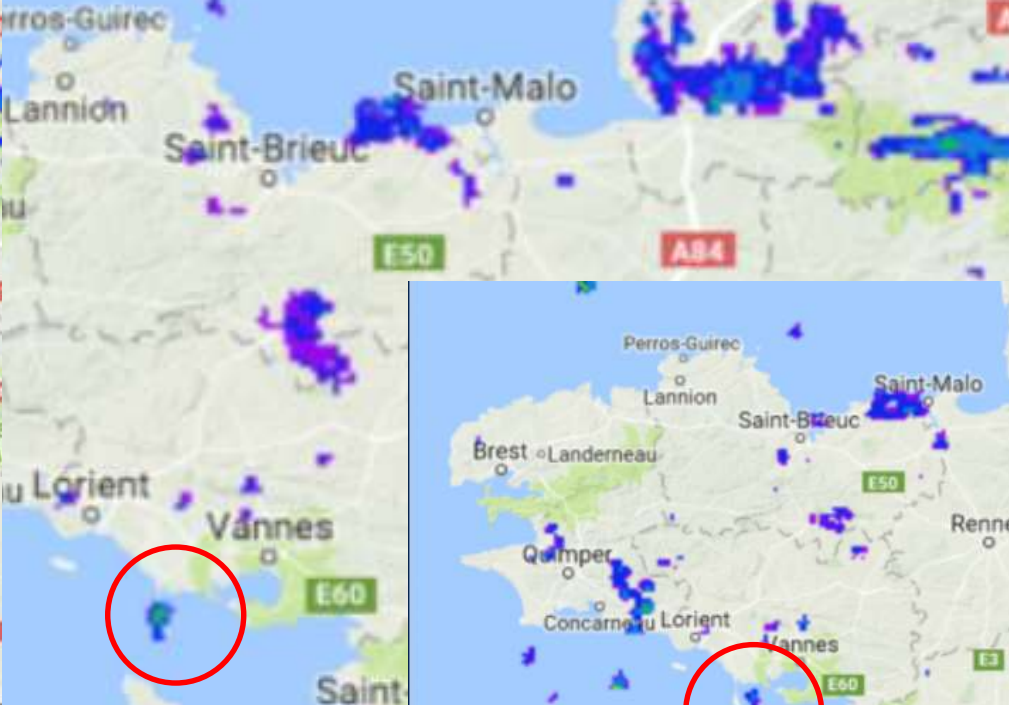


12:10 CET / 10:10 UTC





Plus d'images et de fonctionnalités sur www.meteo60.fr 20/07/17 12h30



Plus d'images et de fonctionnalités sur www.meteo60.fr 20/07/17 13h00



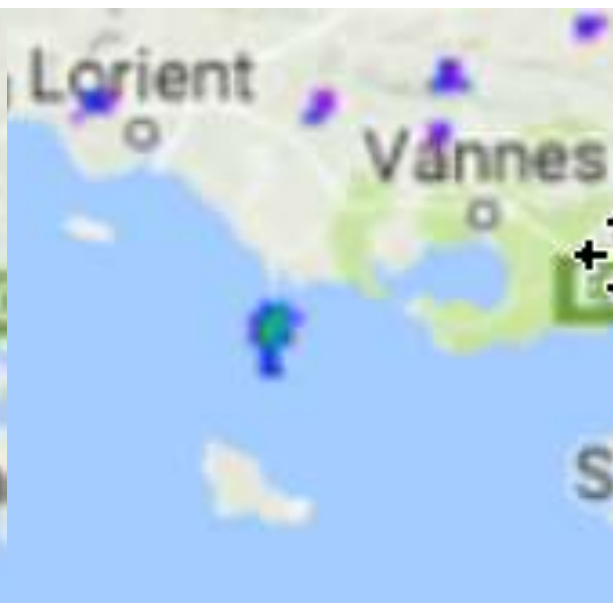
Plus d'images et de fonctionnalités sur www.meteo60.fr 20/07/17 12h45



12H30



12H45

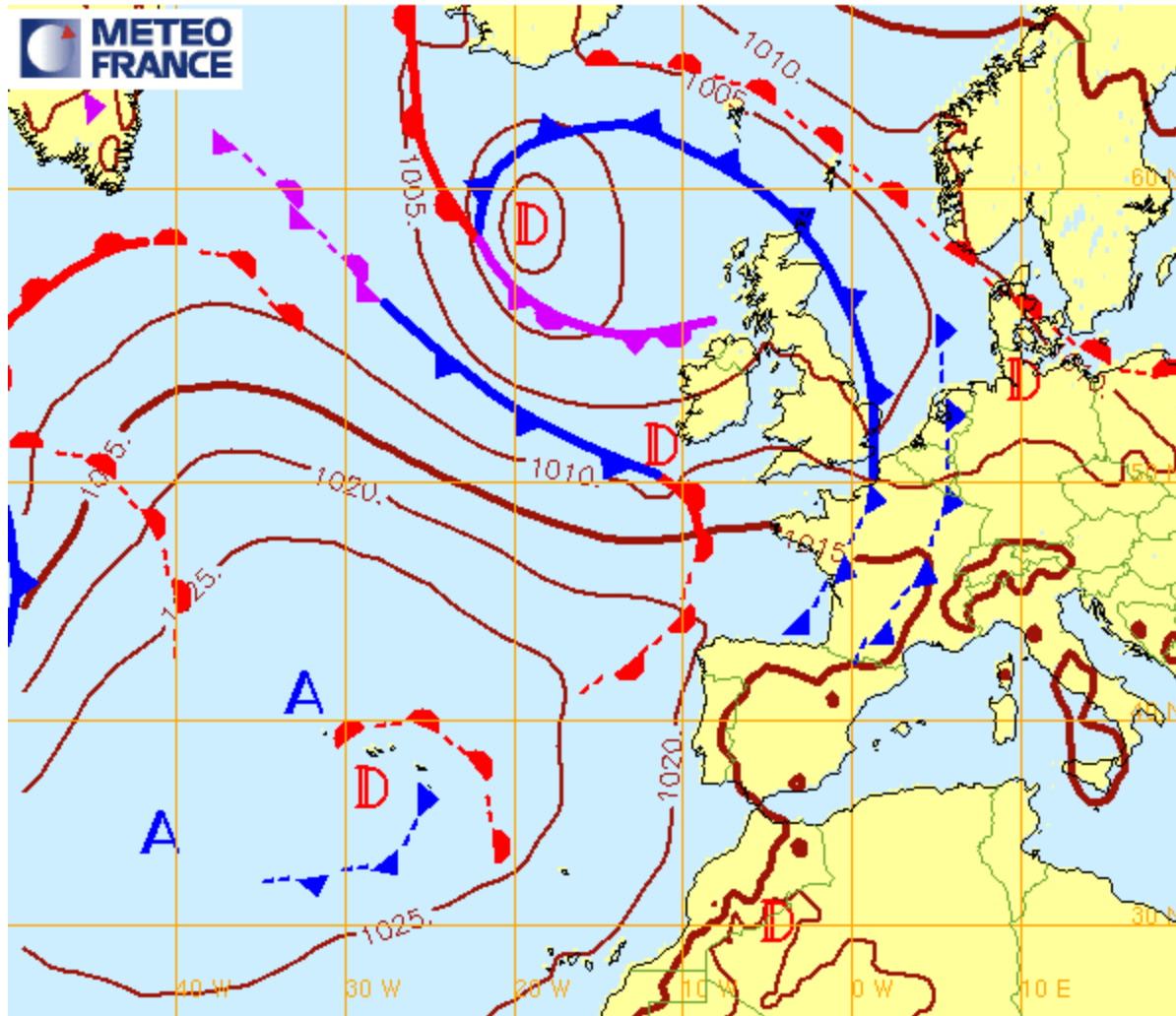


13H00



THURSDAY 20 JULY 14H

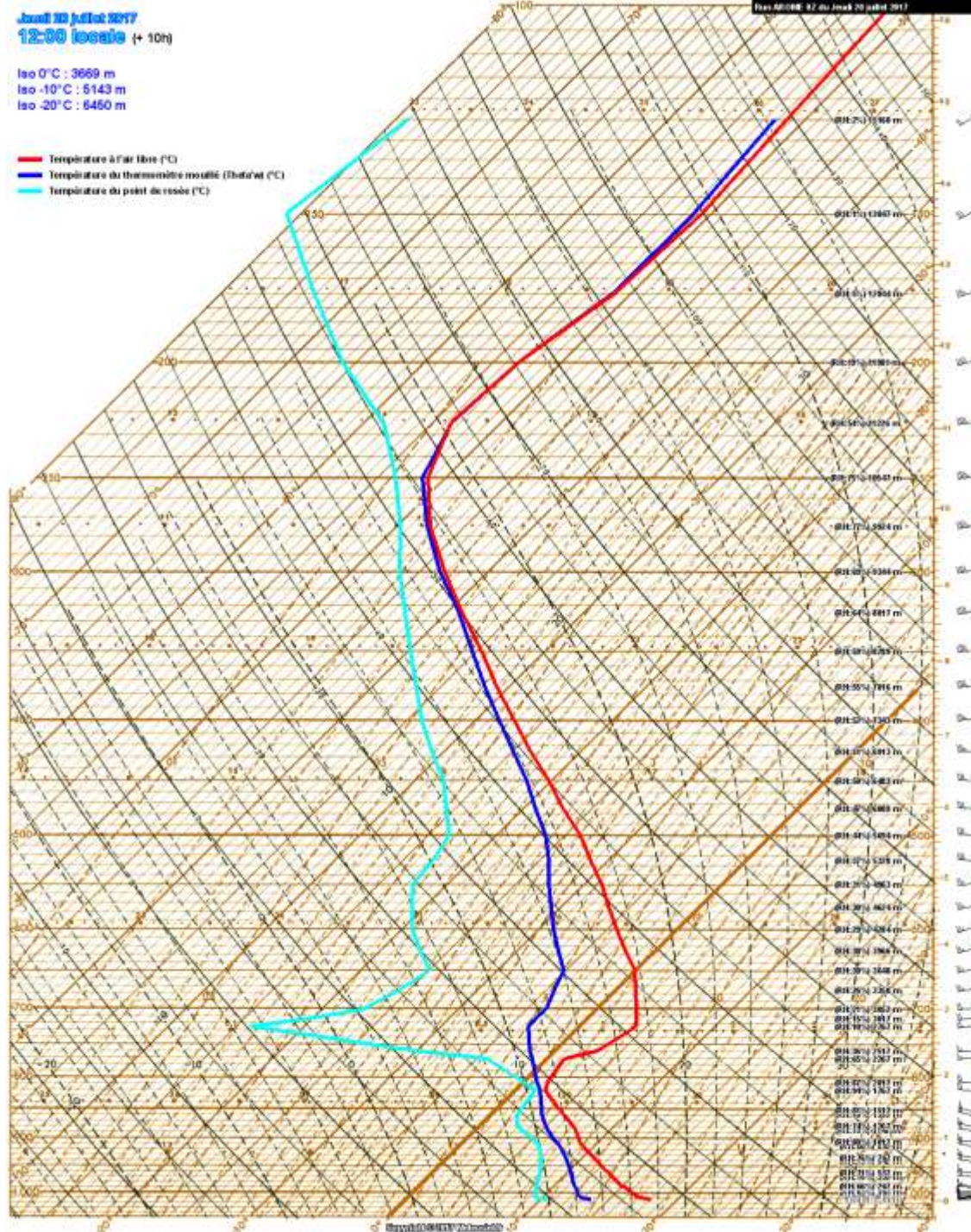
Fronts et isobares pour le 20/07/2017 12hUTC (reseau: 20/07/2017 00hUTC)



Juillet 2017
12:00 locale (+ 10h)

Iso 0°C : 3669 m
Iso -10°C : 5143 m
Iso -20°C : 6450 m

— Température à l'air libre (°C)
— Température du thermomètre mouillé (Therm °C)
— Température du point de rosée (°C)



Ecole Nationale de Voile et des Sports Nautiques