

TUESDAY 22 AUGUST

Arrivée d'un **talweg** le matin par le Sud-Ouest.

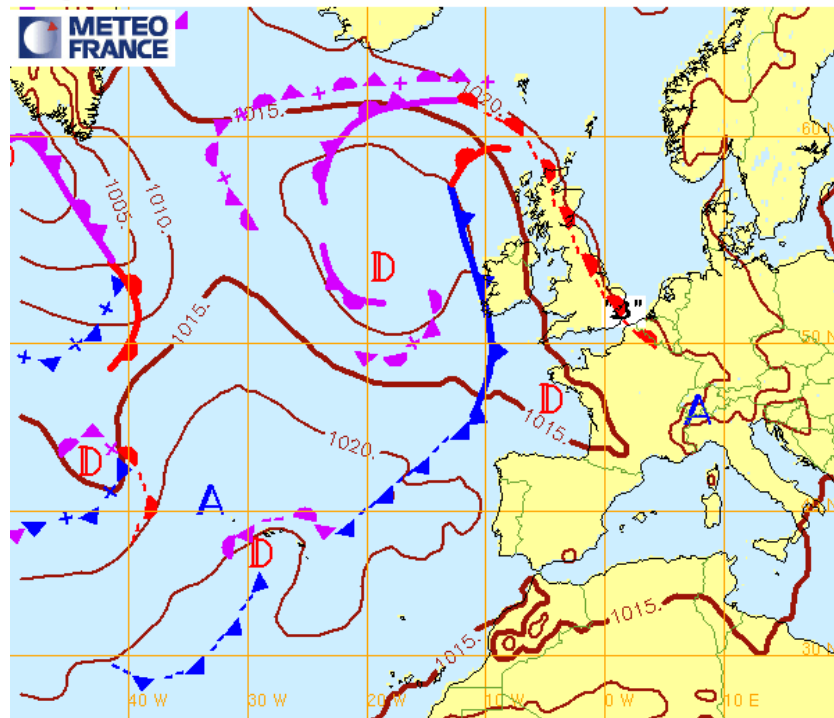
Le vent synoptique d'Est se renforce temporairement de 9H à 12H par resserrement des isobares. Puis mollit à partir de 12H.

Arrivée de la masse nuageuse en même temps.

Vent irrégulier surtout en intensité.

Masse nuageuse caractéristique.

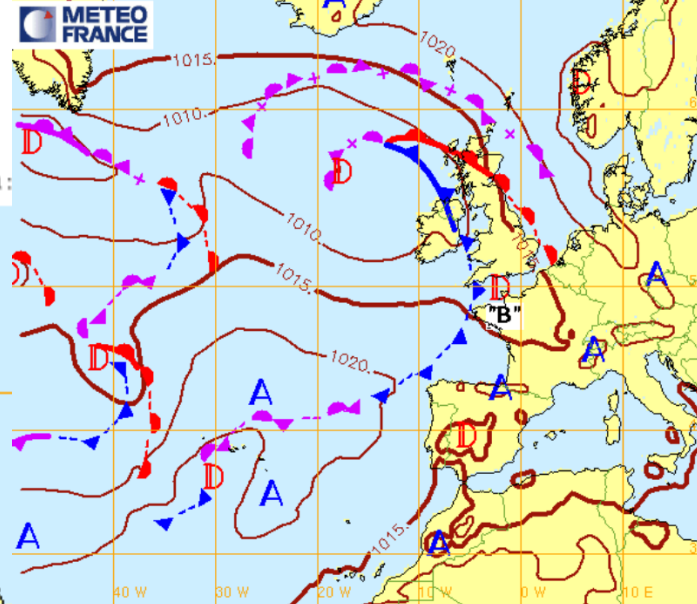
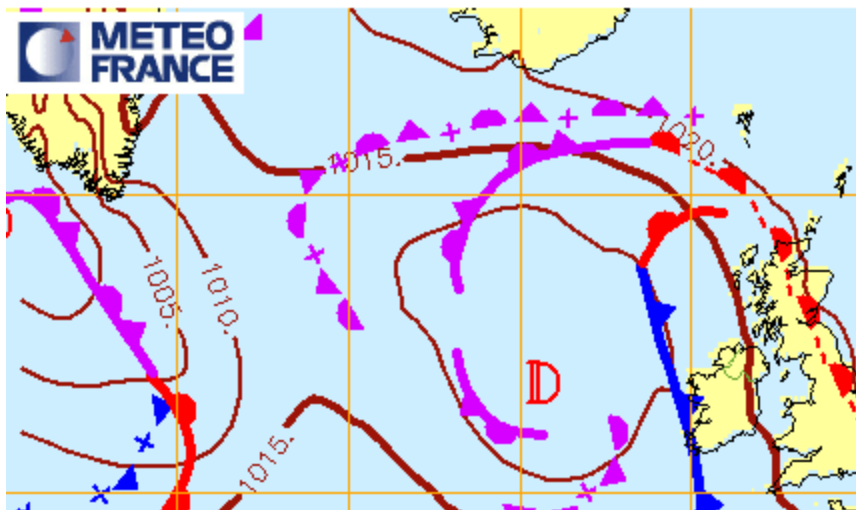
Analyse Fronts et isobares du 22/08/2017 12hUTC (reseau: 22/08/2017 12hUTC)



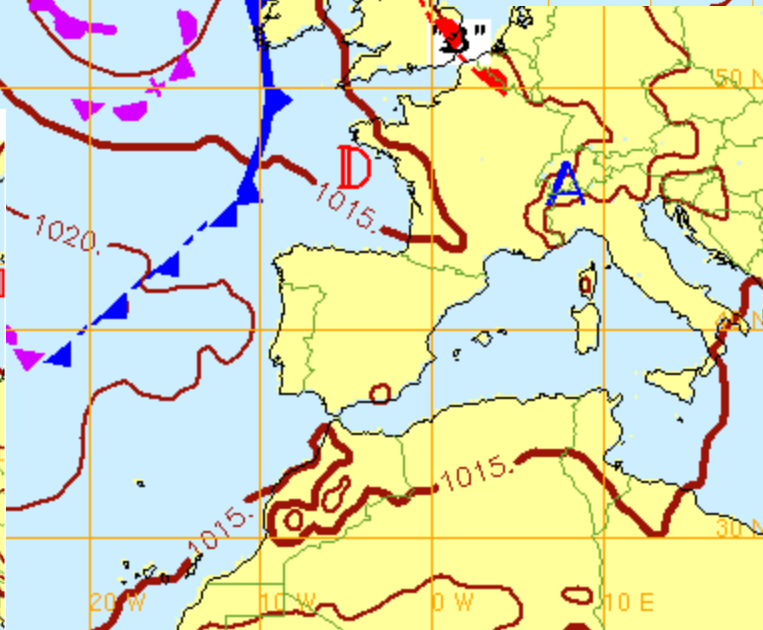
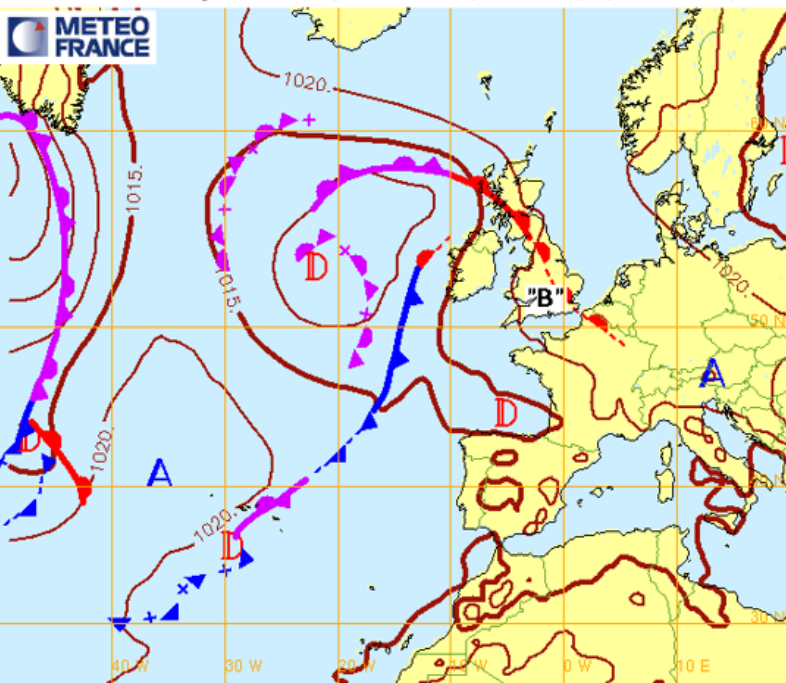
TUESDAY 22 AUGUST 14H

Fronts et isobares pour le 23/08/2017 00hUTC (reseau: 22/08/2017 00hUTC)

Analyse Fronts et isobares du 22/08/2017 12hUTC (reseau: 22/08/2017 12hUTC)



Fronts et isobares pour le 22/08/2017 00hUTC (reseau: 21/08/2017 00hUTC)

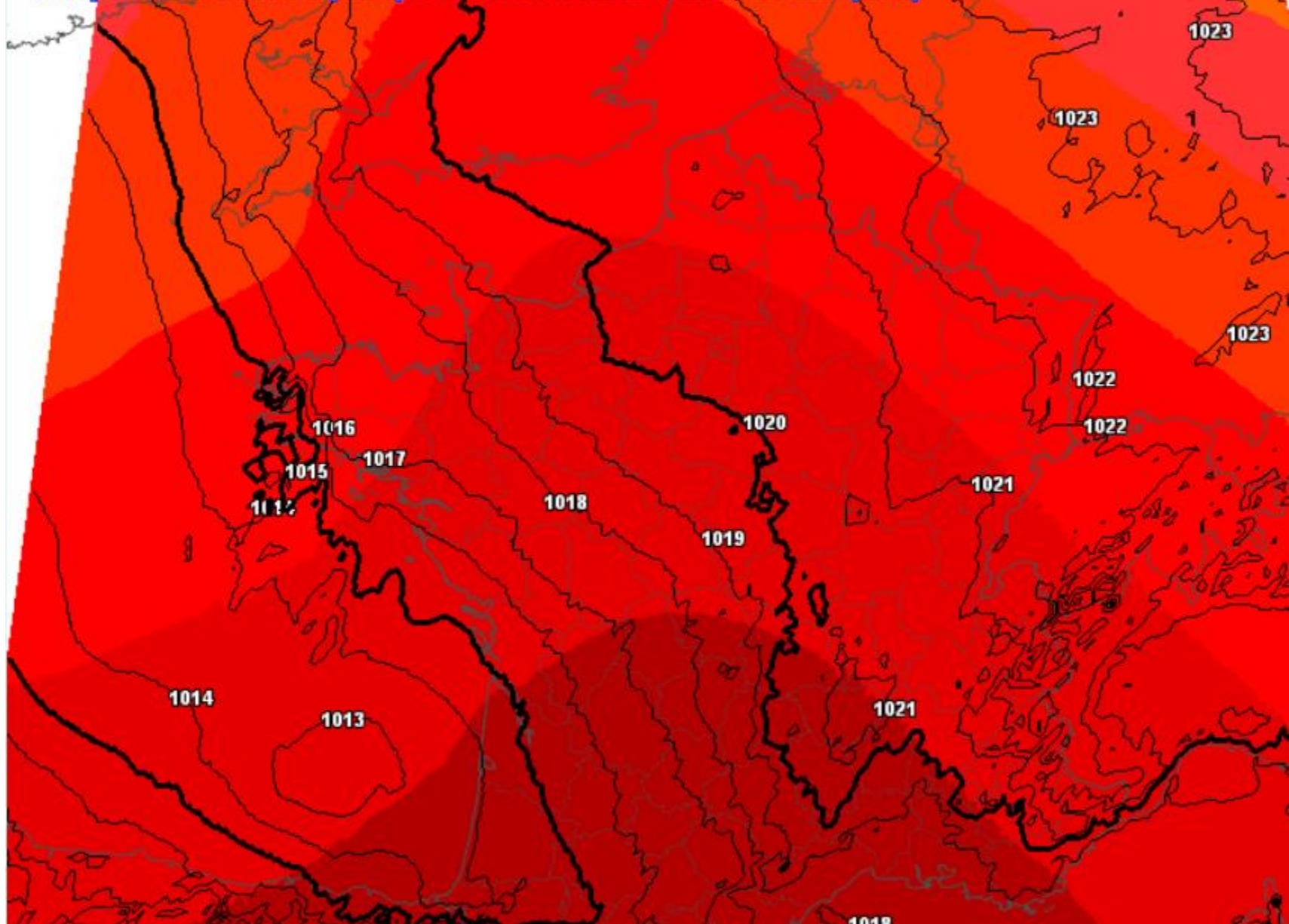


Mardi 22 août 2017

9:00 locale (+25h)

Run AROME 6 Z du Lundi 21 août 2017

Geopotentiel 500hPa (dam) et Pression au niveau de la mer (hPa)



Capteurs ▾ Webcams ▾ Prevision météo Blog Liens



Dimanche 20 Août 2017

Lundi 21 Août 2017

Mardi 22 Août 2017

Mercredi 23 Août 2017

Capteurs ▾ Webcams ▾ Prévision météo Blog Liens



Dimanche 20 Août 2017

Lundi 21 Août 2017

Mardi 22 Août 2017

Mercredi 23 Août 2017

Semaphore d'Etel

2 dernières heures

Graphique 6h

Graphique 24h

8 derniers jours

22/aoû

21/aoû

20/aoû

19/aoû

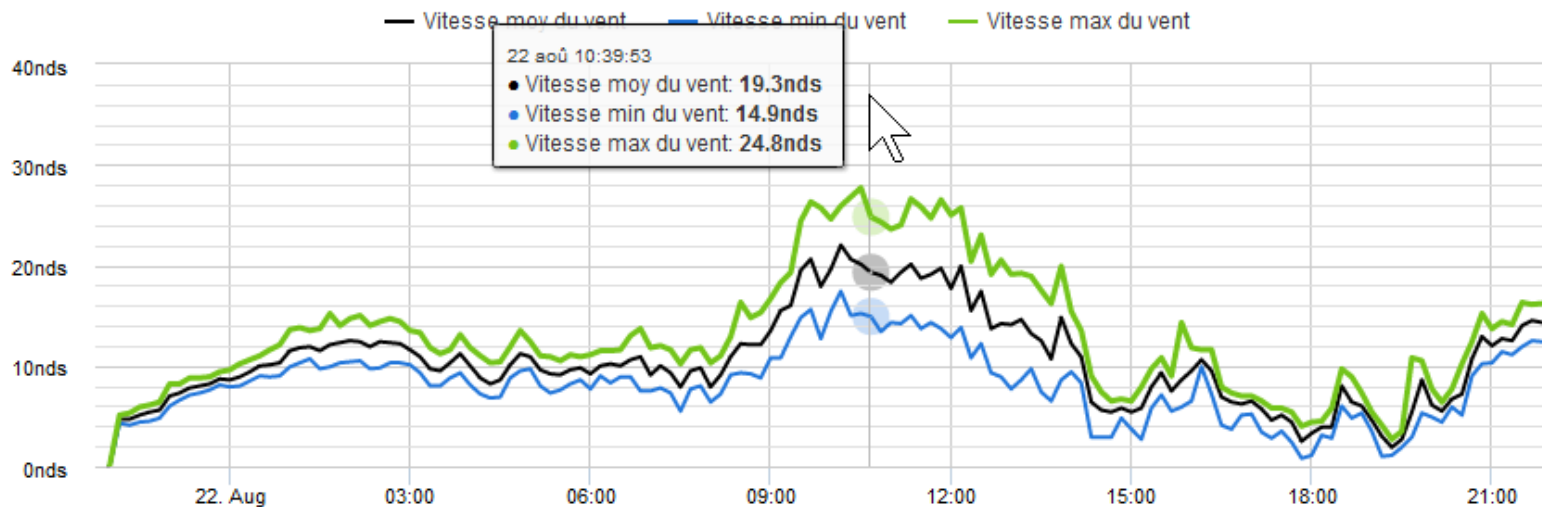
18/aoû

17/aoû

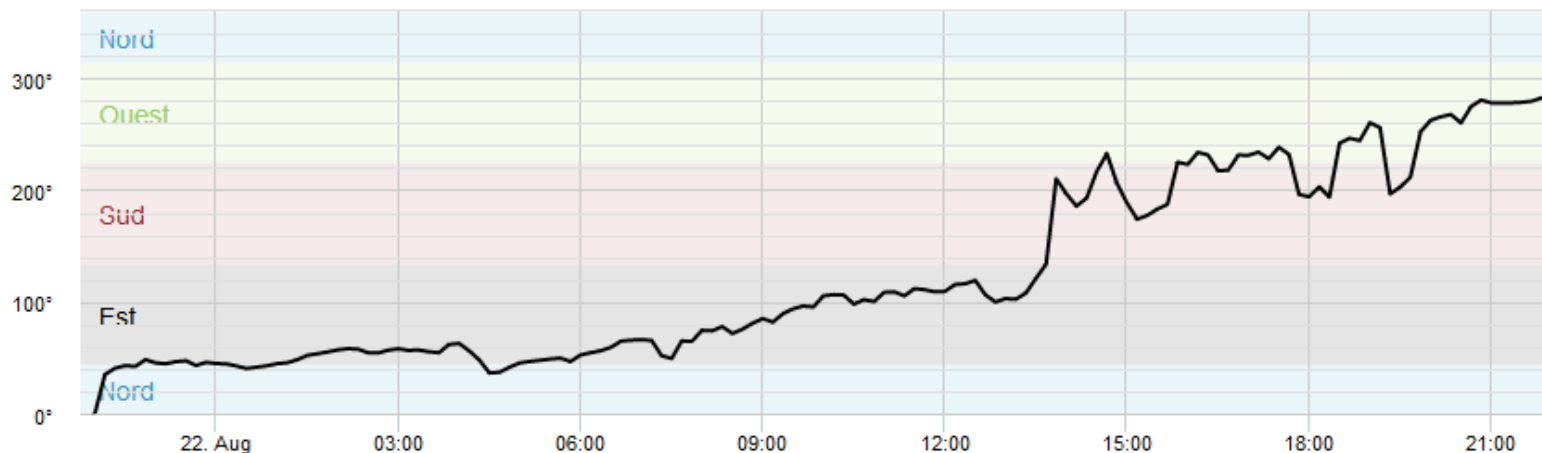
16/aoû

15/aoû

Afficher



— Direction moy du vent — Direction min du vent — Direction max du vent



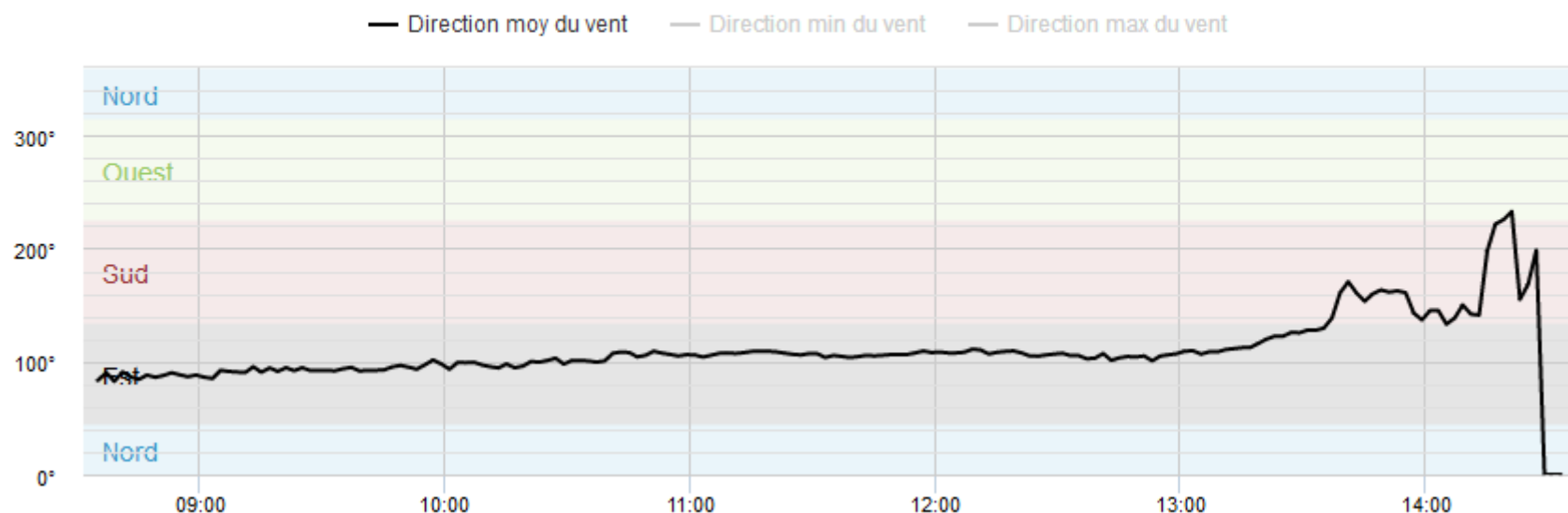
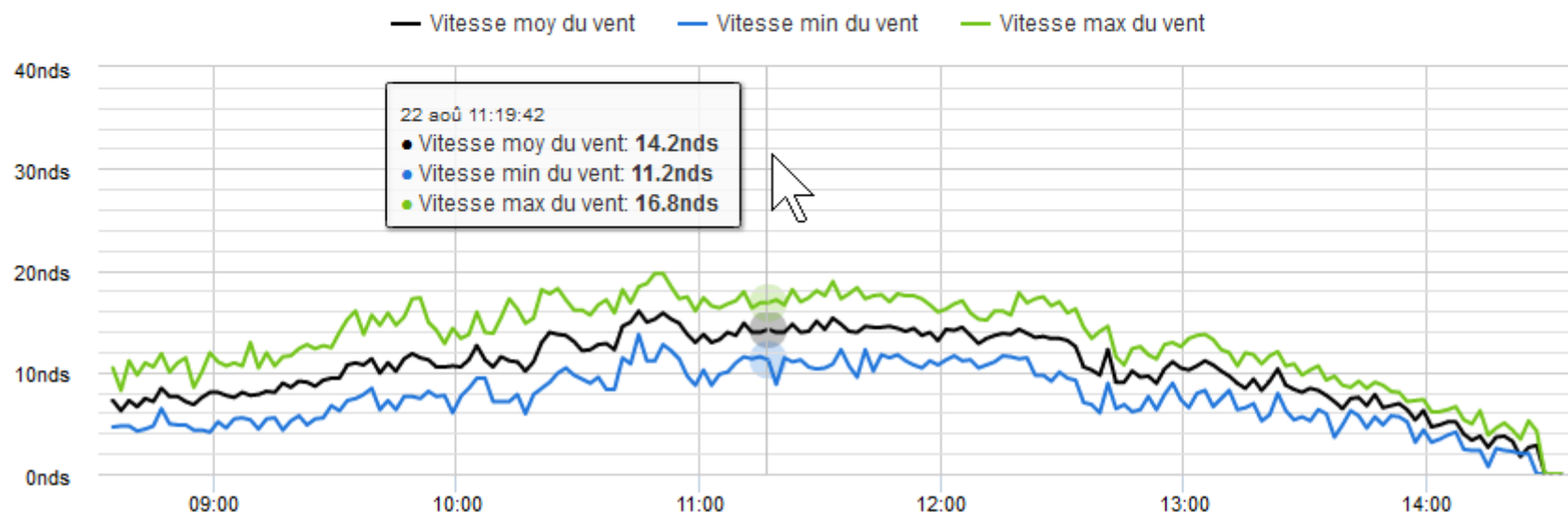
Isthme - Saint Pierre Quiberon

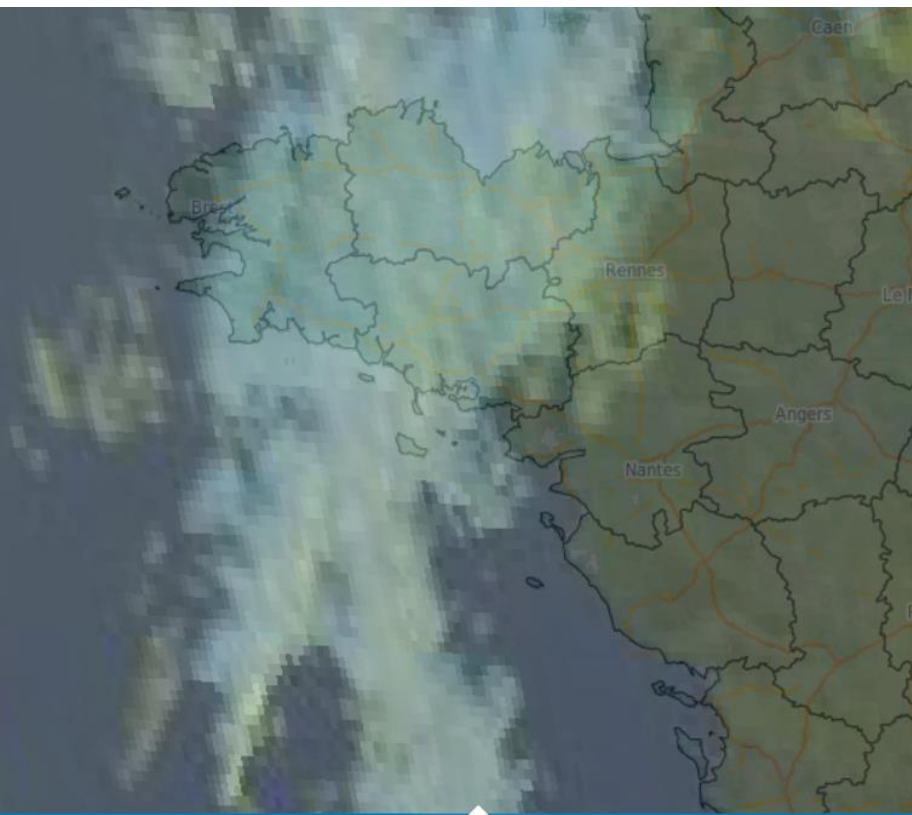
2 dernières heures

Graphique 6h

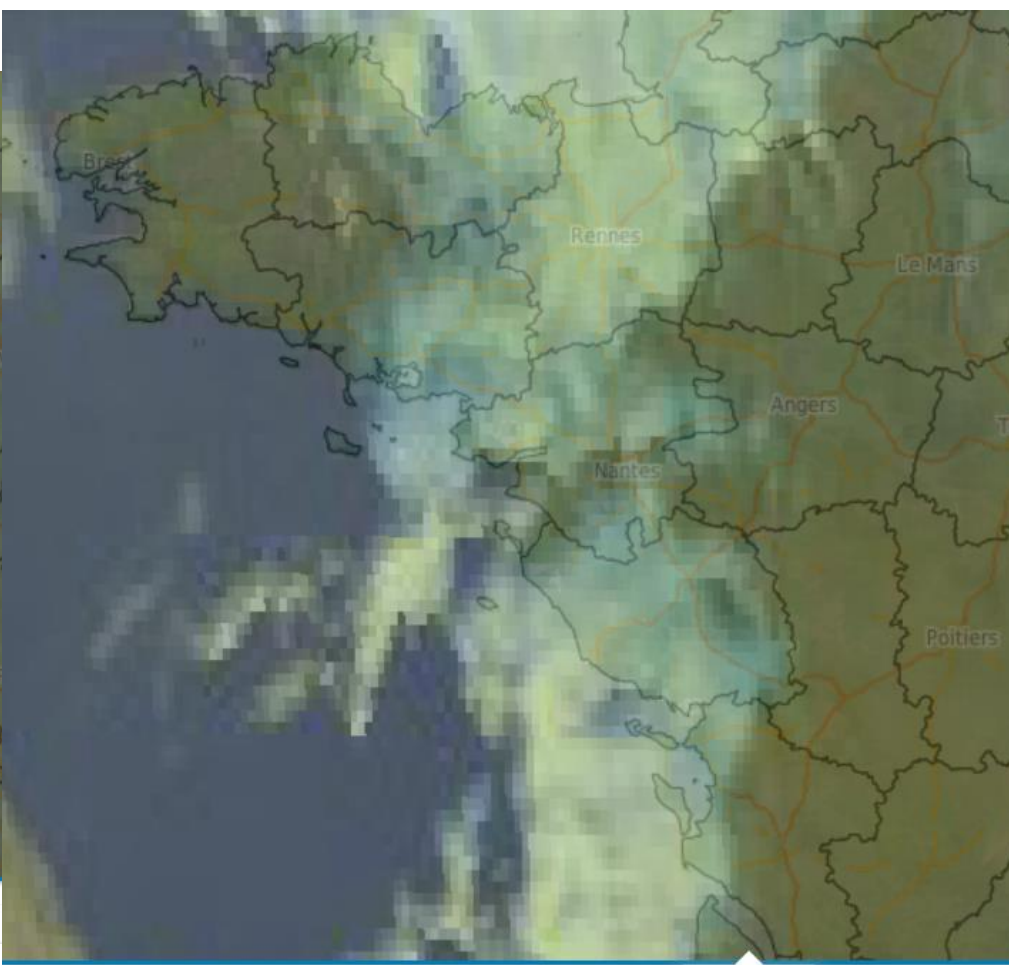
Graphique 24h

8 derniers jours





mar. 22 août	mar. 22 août	mar. 22 août	mar. 22 août	mar. 22 août	mar. 22 août	mar. 22 août
08:15	08:30	08:45	09:00	09:15	09:30	09:45



mar. 22 août	mar. 22 août	mar. 22 août	mar. 22 août	mar. 22 août	mar. 22 août
10:45	11:00	11:15	11:30	11:45	12:00

9H



9H20



11H

