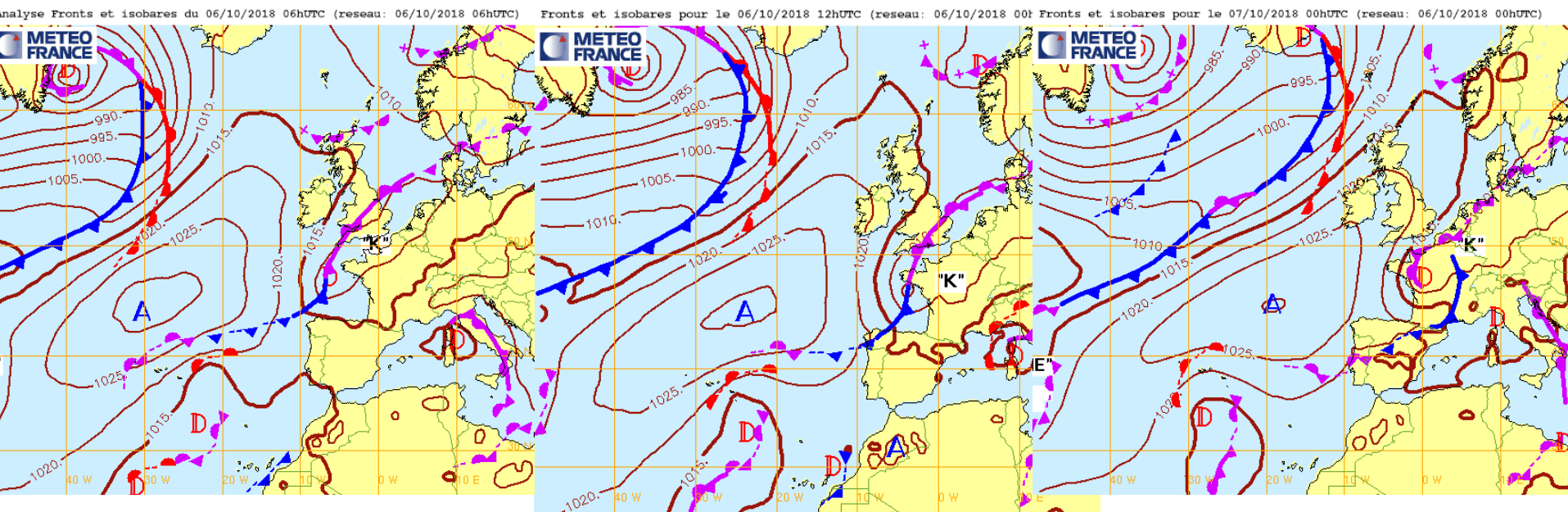
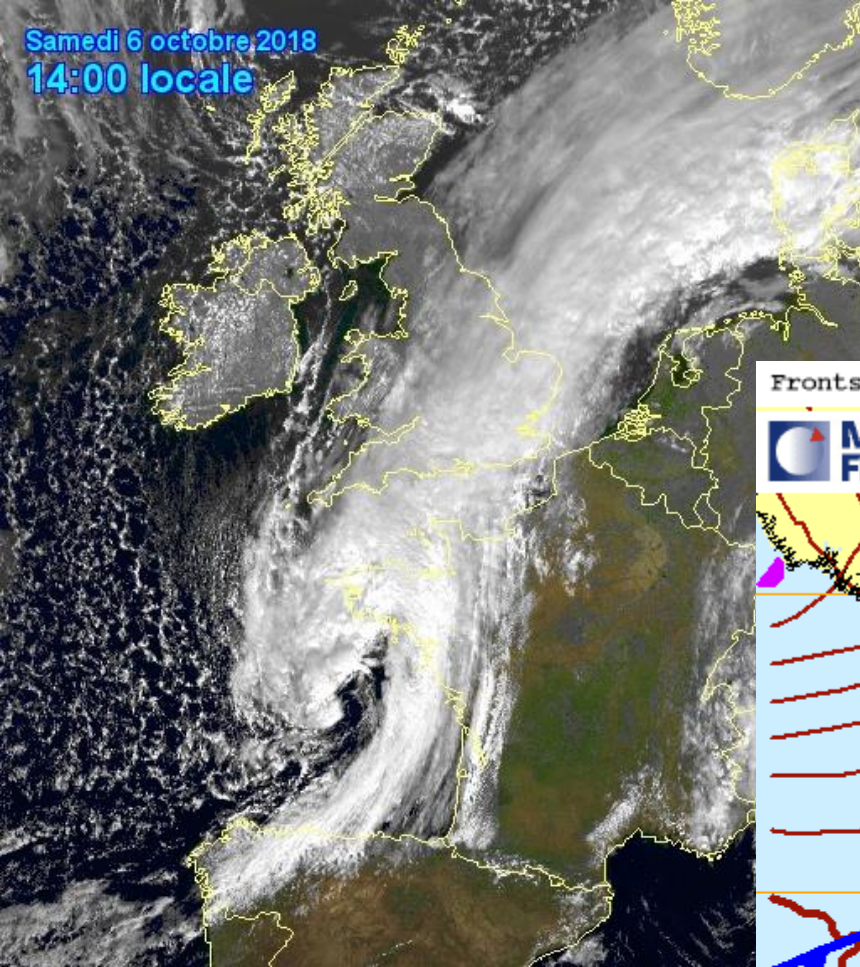


Samedi 6/10/2018 en baie de Quiberon Passage d'un minimum dépressionnaire

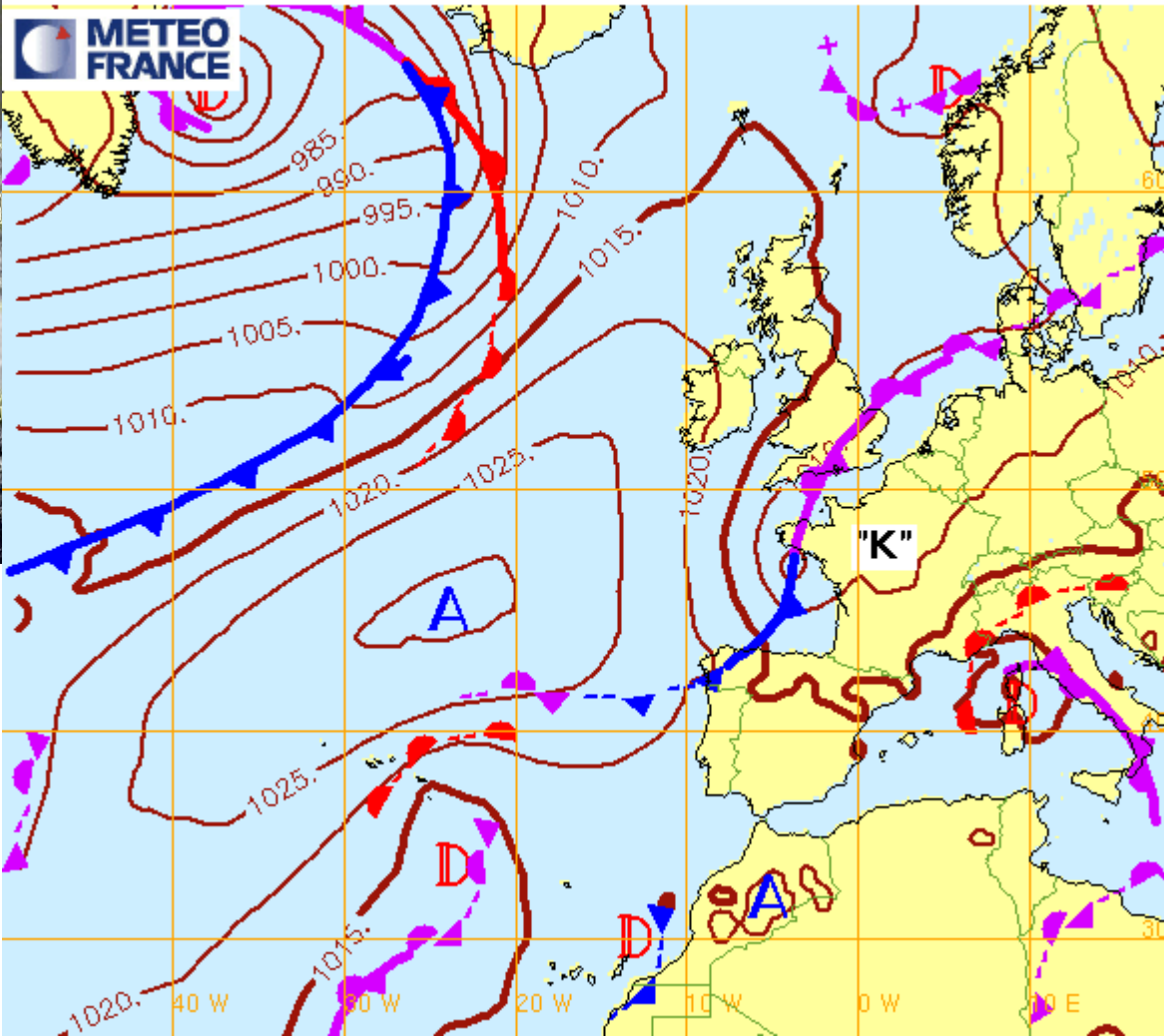
- Passage d'un front froid vers 12H:
Le ciel se couvre le matin à partir de 9H.
D'abord pluie à partir de 12H, puis droite et léger renforcement (30° droite et +5nds)
- **Passage d'un front occlus vers 16H:**
 - **Brusque rotation du vent:** Très rapide droite (60° droite à isthme, 180° à la Teignouse)
 - Concomitante avec le ciel qui s'assombrit, puis très vite pluies et averses orageuses
 - Renforcement du vent progressive → 30/35nds (raf40/45nds)



Samedi 6 octobre, 2018
14:00 locale



Fronts et isobares pour le 06/10/2018 12hUTC (reseau: 06/10/2018 00hUTC)



Du samedi 6/10/18 à 10H au dimanche 7/10/18 à 10H

Front froid puis front occlus.

Phare de la Teignouse

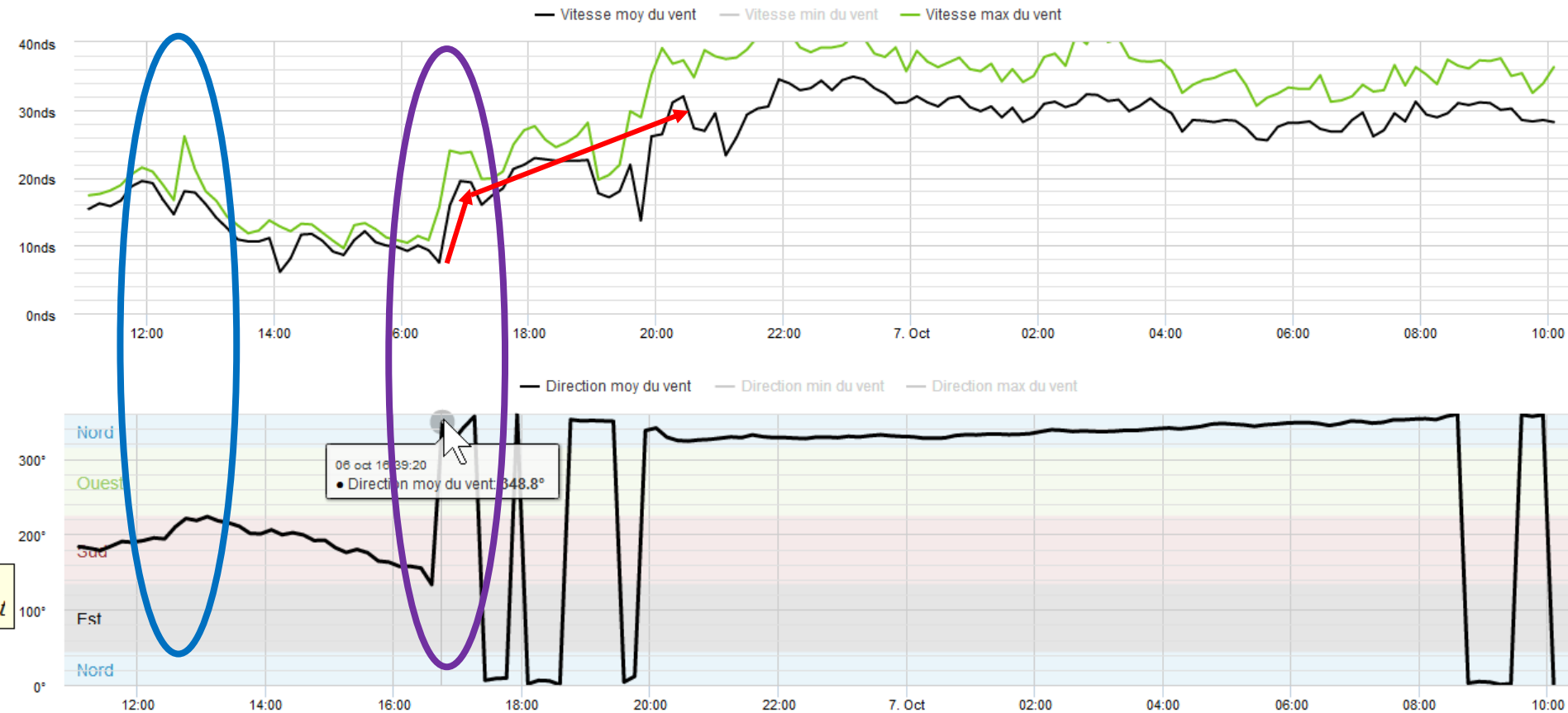
2 dernières heures

Graphique 6h

Graphique 24h

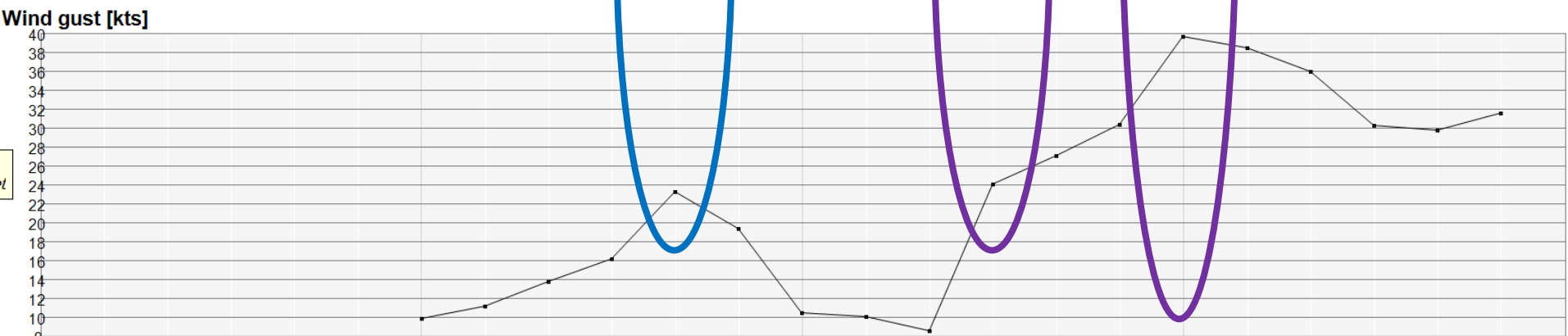
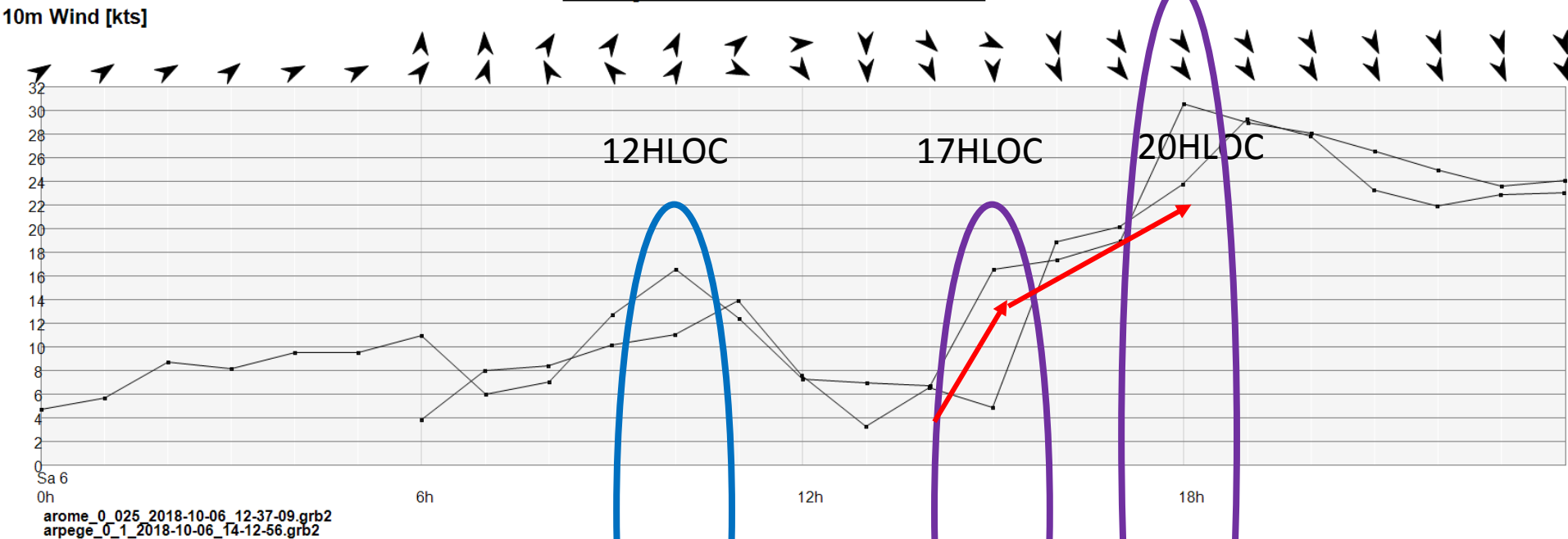
8 derniers jours

Modifier



Les modèles sont proches de la réalité

Meteograms for 47°31'33"N; 3°05'56"W



A l'isthme, à midi passage du front froid.

A partir de 9H le ciel se couvre. A partir de 10H, le vent forçit. Vers 11H, arrive la pluie.
A 12H15, en 10mn le vent forçit de +5nds (15→20nds) et prends +30° de droite (200→230°).
On est au milieu de l'épisode pluvieux.
Fin de la pluie vers 13H. A partir de 13H, le vent « se stabilise » autour de 10nds.

Isthme - Saint Pierre Quiberon

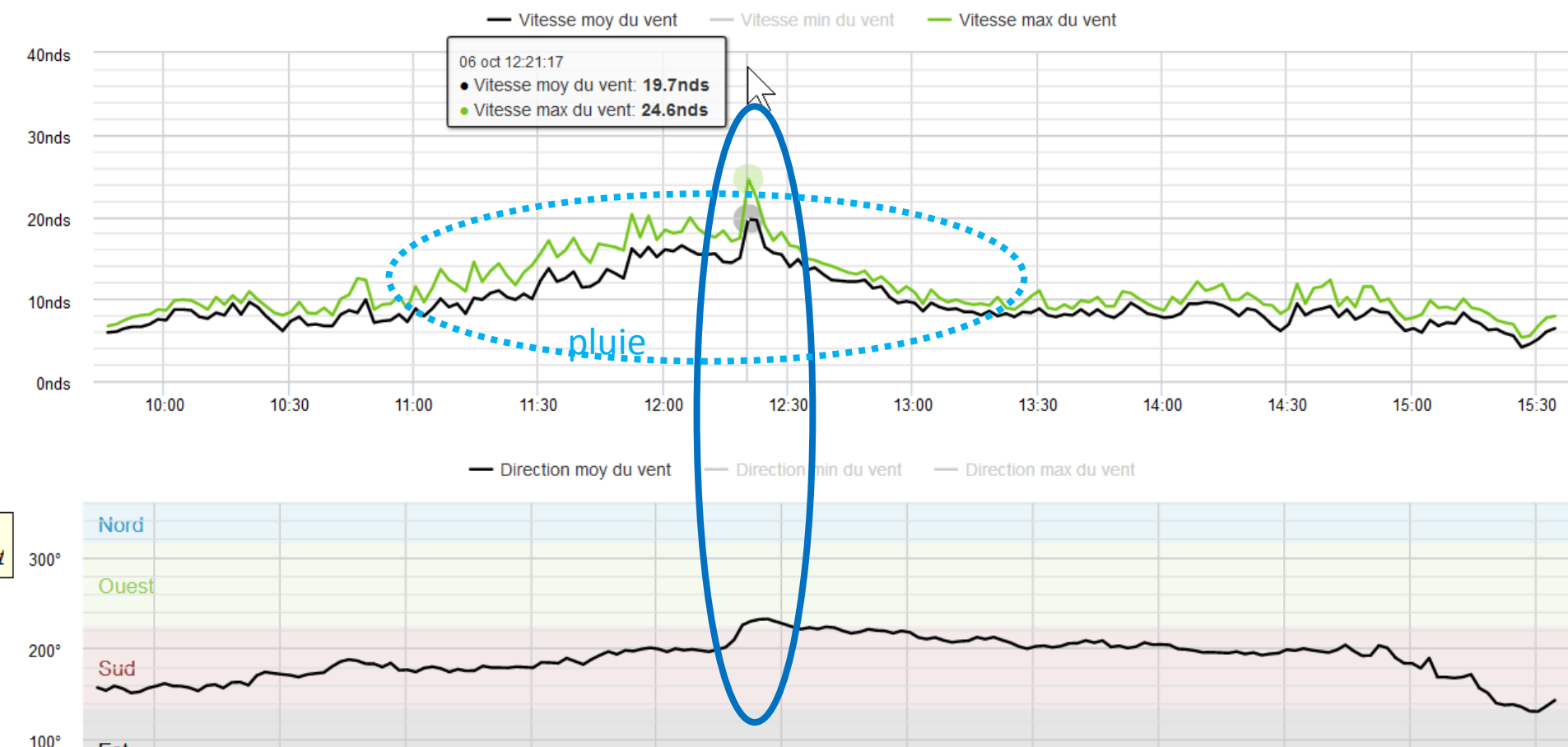
2 dernières heures

Graphique 6h

Graphique 24h

8 derniers jours

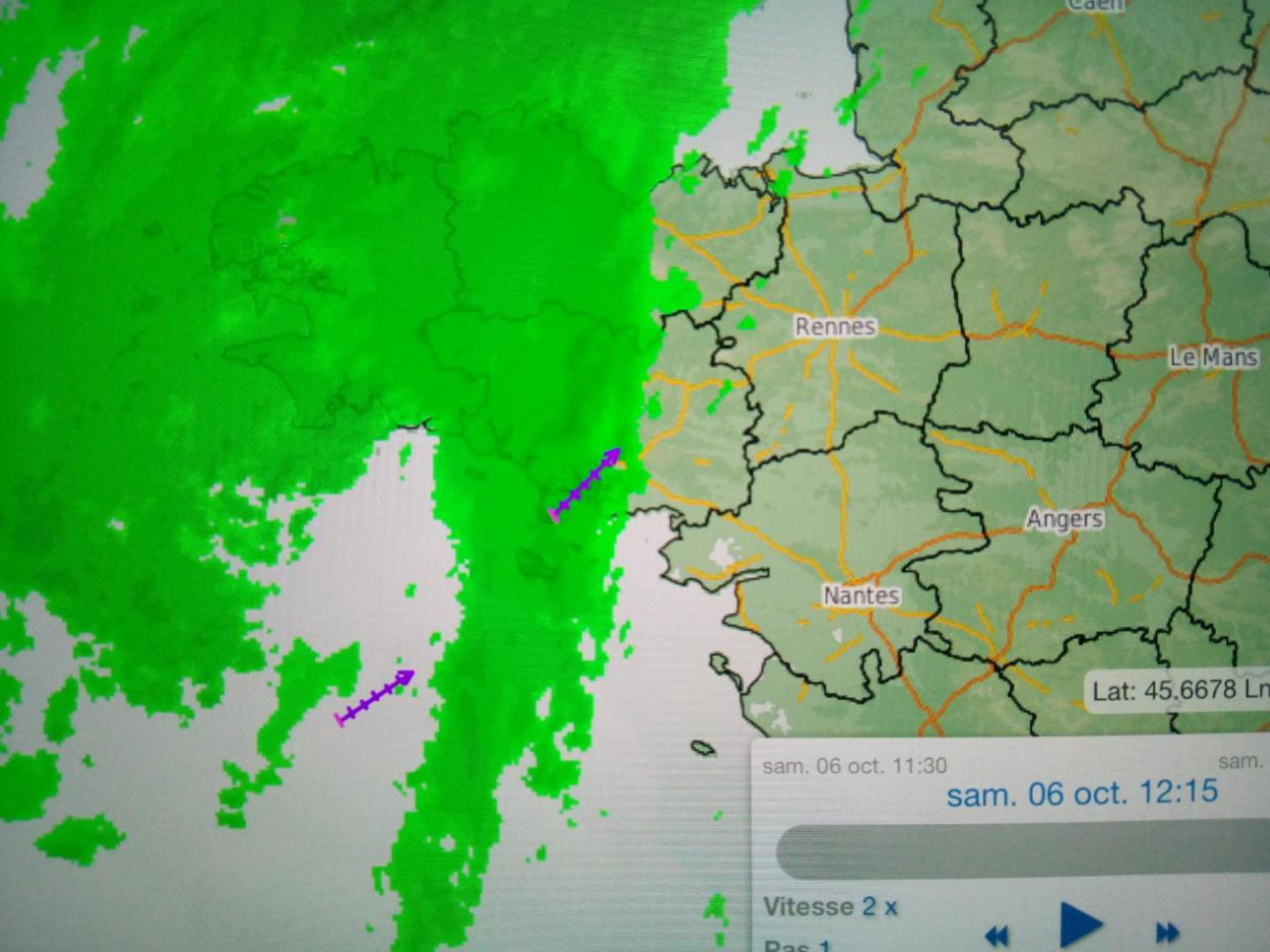
Modifier





Time and playback controls for a video recording:

- Time: sam. 06 oct. 11:30
- Current time: sam. 06 oct. 12:00
- Speed: Vitesse 2 x
- Step: Pas 1
- Navigation icons: Previous, Play/Pause, Next



Rennes

Le Mans

Angers

Nantes

Lat: 45.6678 Ln

sam. 06 oct. 11:30

sam.

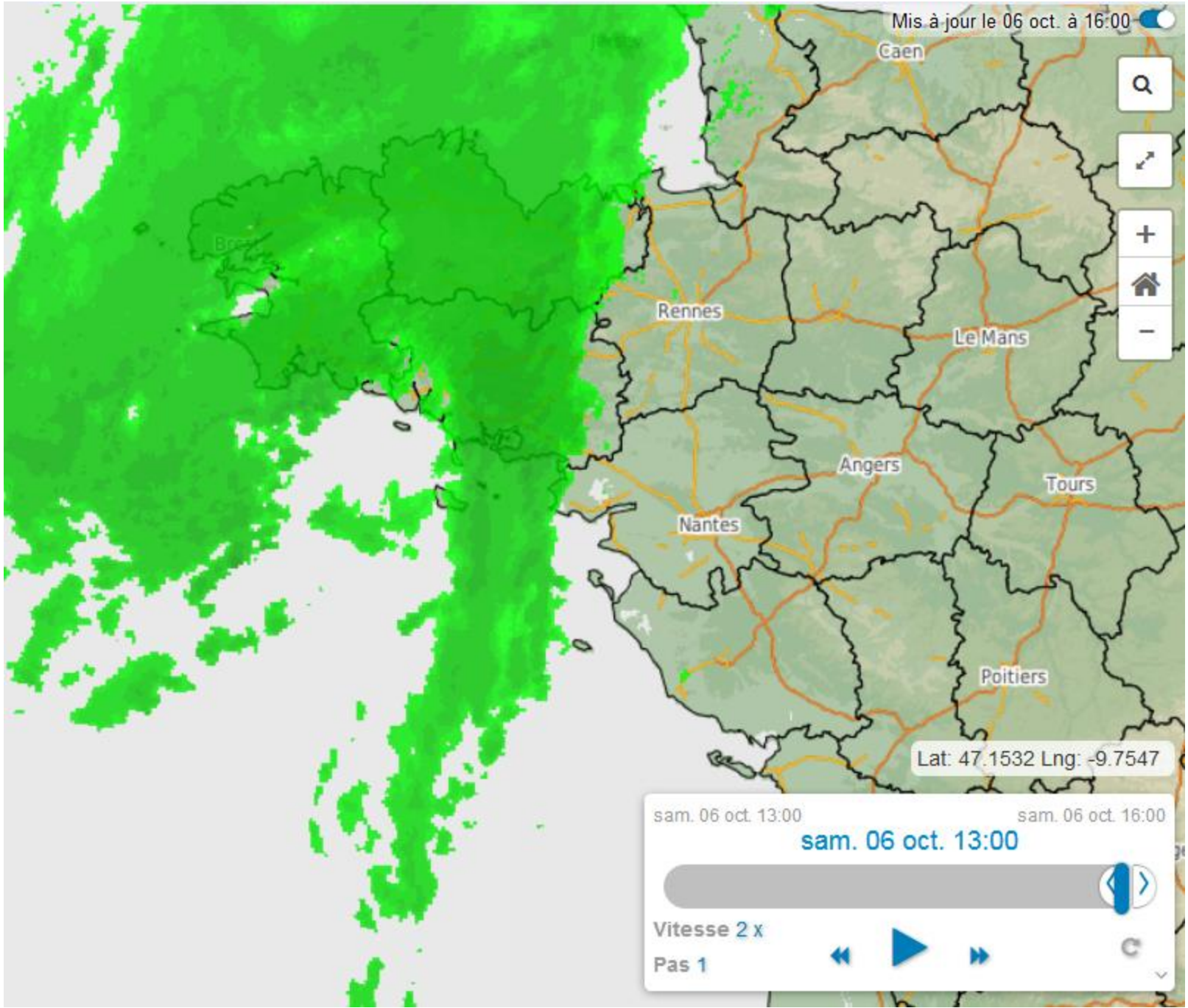
sam. 06 oct. 12:15

Vitesse 2 x

Pas 1



Mis à jour le 06 oct. à 16:00



Search icon
Location pin icon
Zoom in (+) icon
Home icon
Zoom out (-) icon

Lat: 47.1532 Lng: -9.7547

sam. 06 oct. 13:00 sam. 06 oct. 16:00

sam. 06 oct. 13:00



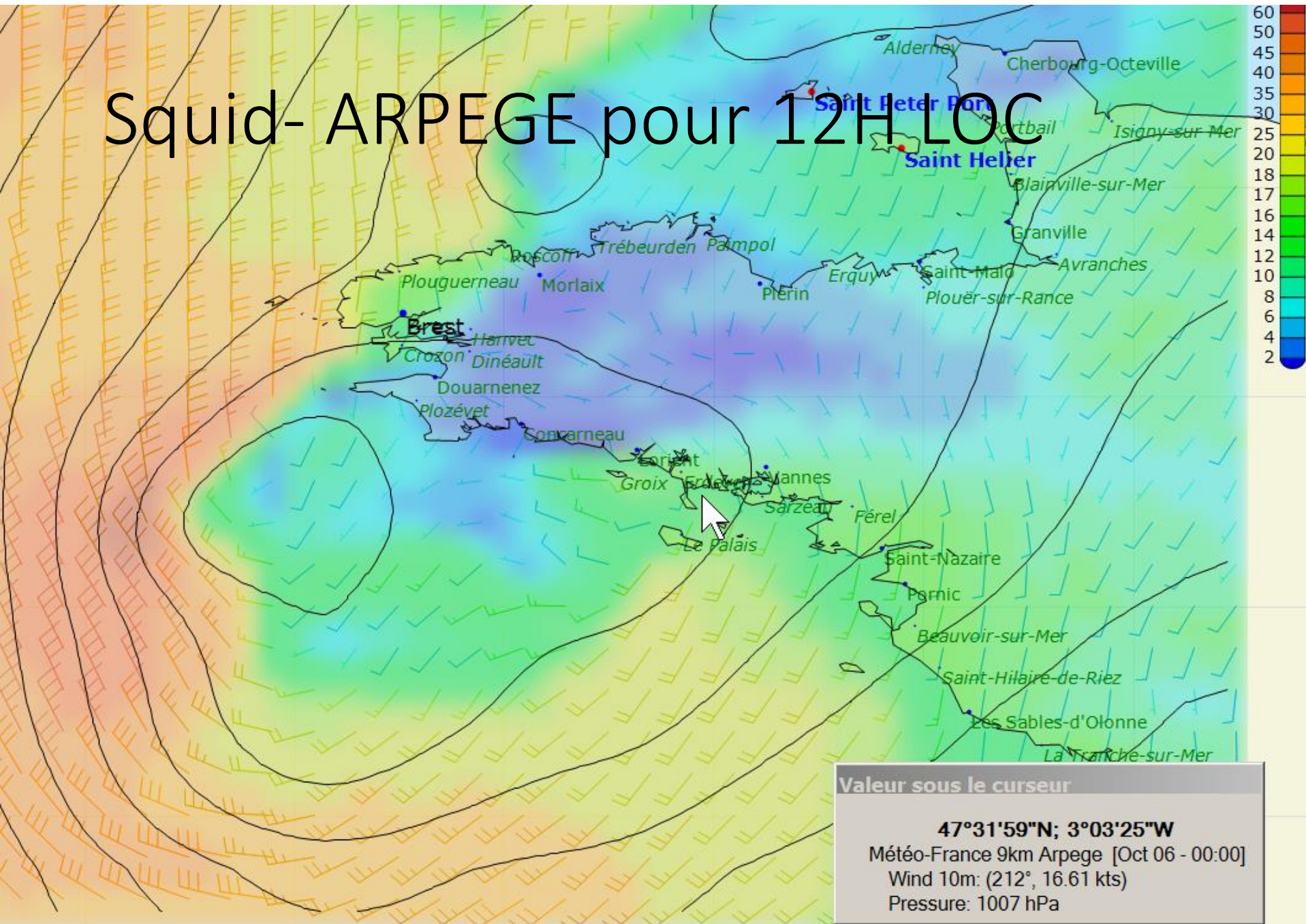
Vitesse 2 x

Pas 1

Navigation icons: back, play, forward

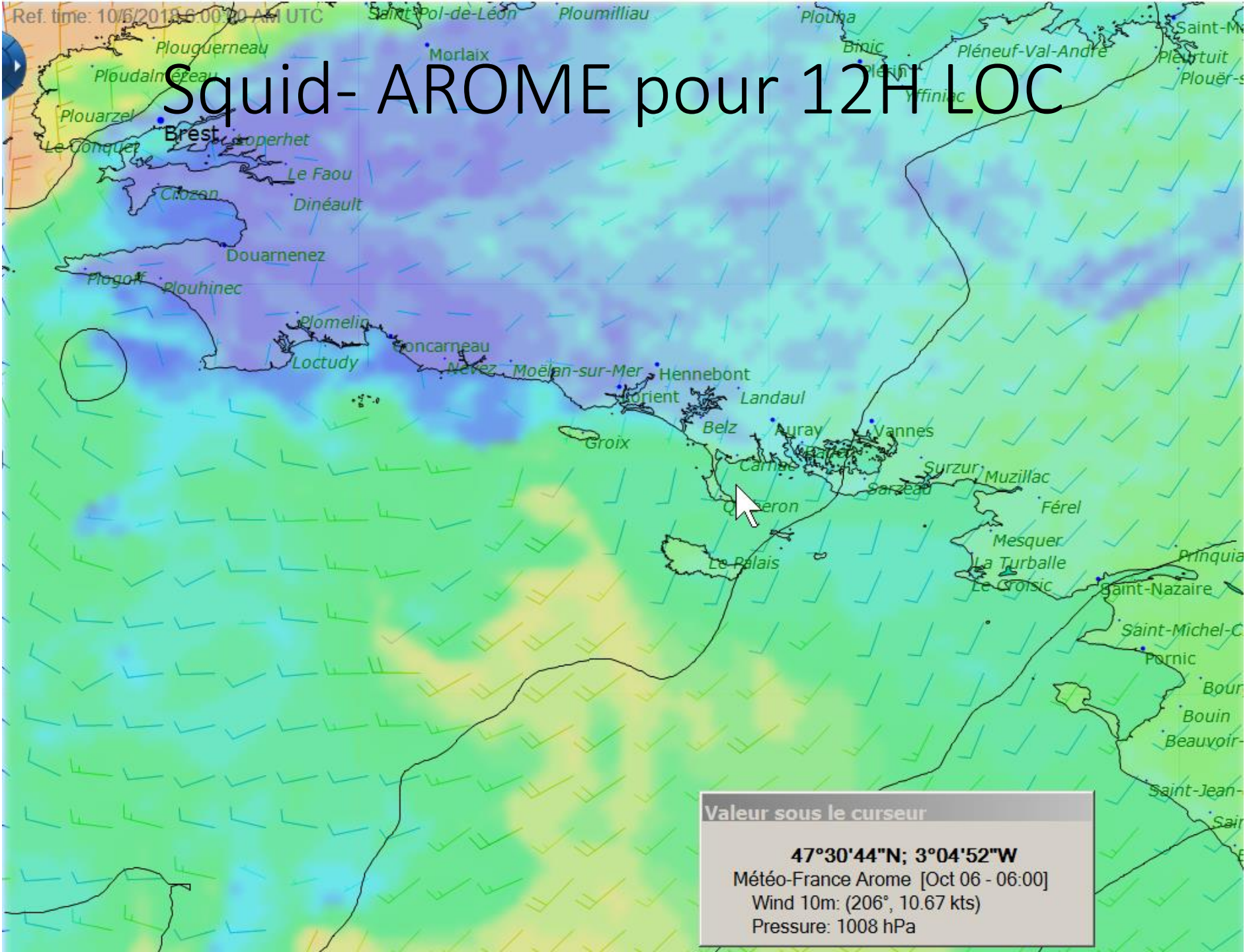


Squid- ARPEGE pour 12H LOC



Ref. time: 10/6/2018 6:00:20 AM UTC

Squid- AROME pour 12H LOC



Valeur sous le curseur

47°30'44"N; 3°04'52"W

Météo-France Arome [Oct 06 - 06:00]

Wind 10m: (206°, 10.67 kts)

Pressure: 1008 hPa

A l'isthme, à 16H passage du front occlus.

16H, le ciel s'assombrit. En 5mn, le vent prends +60° de droite (270→330°).

Puis averses orageuses.

Tous les phénomènes (évolution du vent, nébulosité, pluie) sont quasi concomitants.

Isthme - Saint Pierre Quiberon

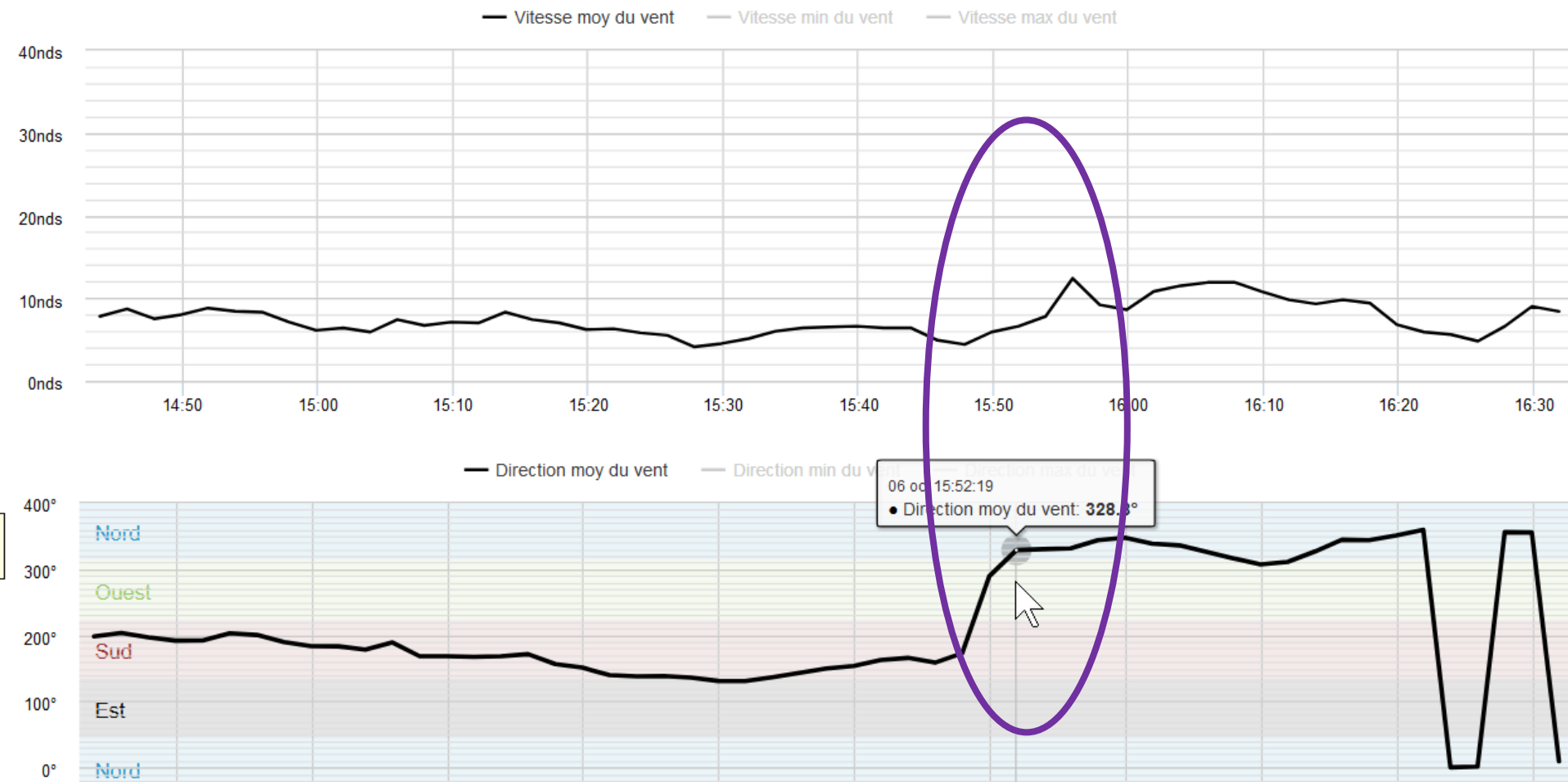
2 dernières heures

Graphique 6h

Graphique 24h

8 derniers jours

Modifier



Rotation à la Teignouse 25mn après l'isthme mais de façon beaucoup plus brutale.
A la Teignouse, à 16H25, + **180° (145° → 330°)** en 5mn
Puis renforcement du vent

Phare de la Teignouse

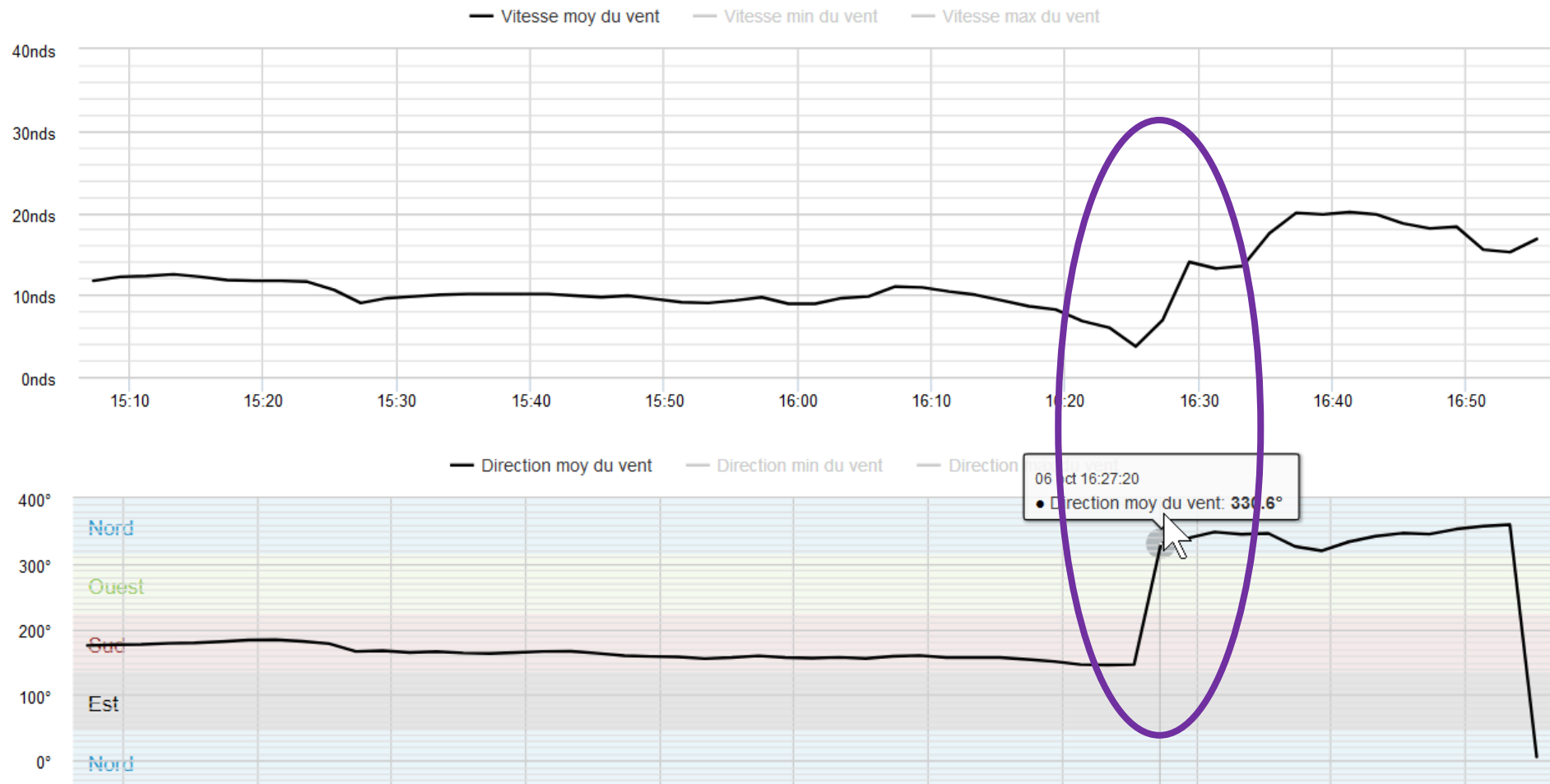
2 dernières heures

Graphique 6h

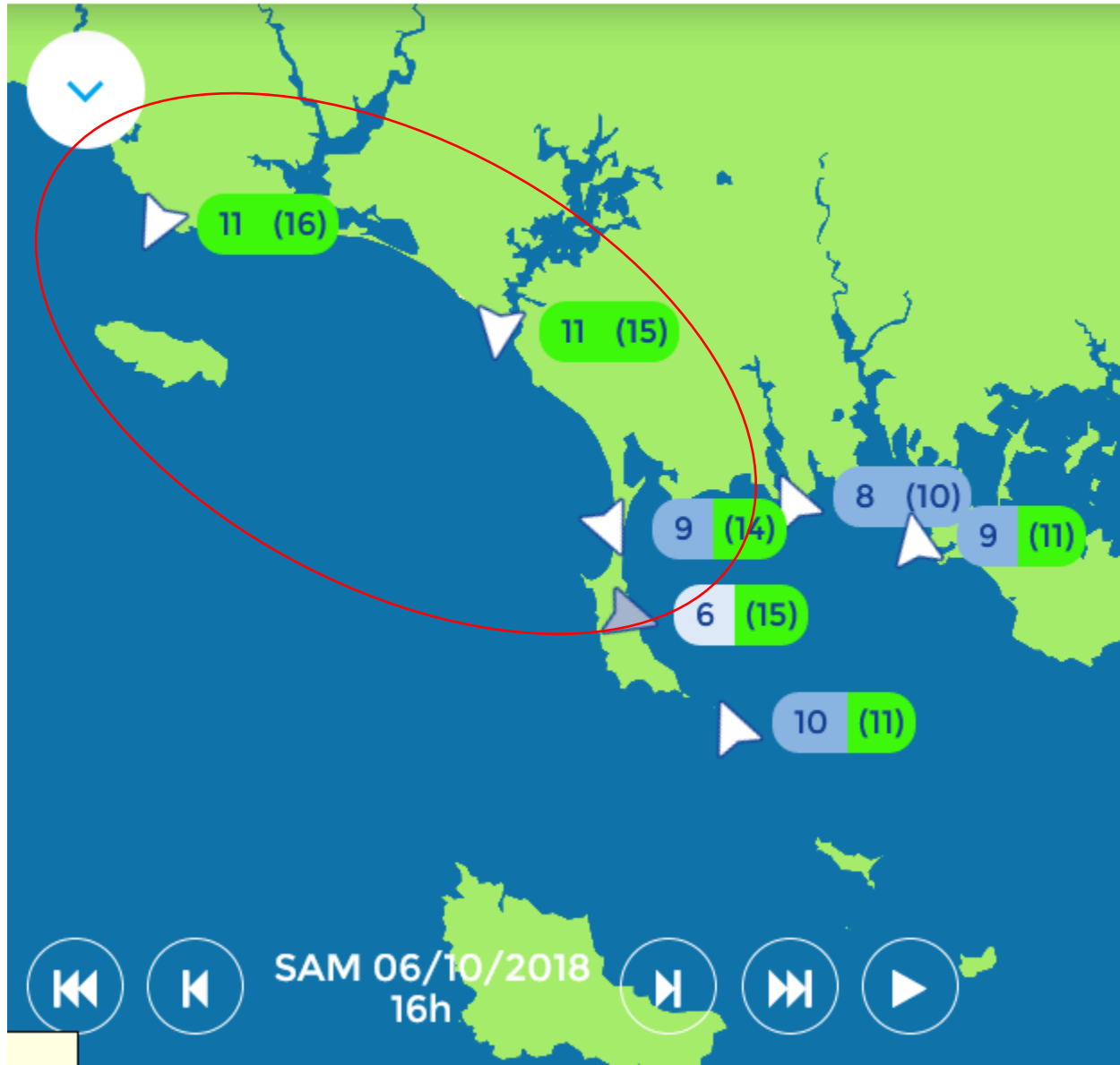
Graphique 24h

8 derniers jours

Modifier

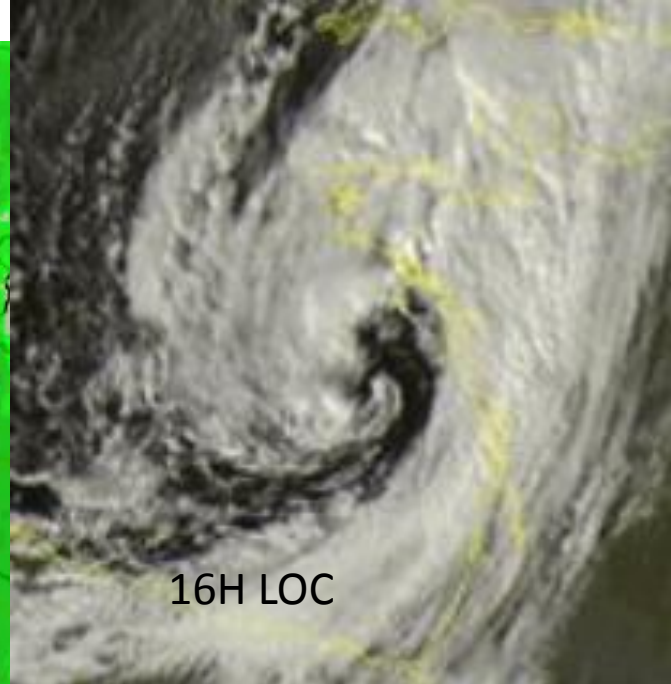
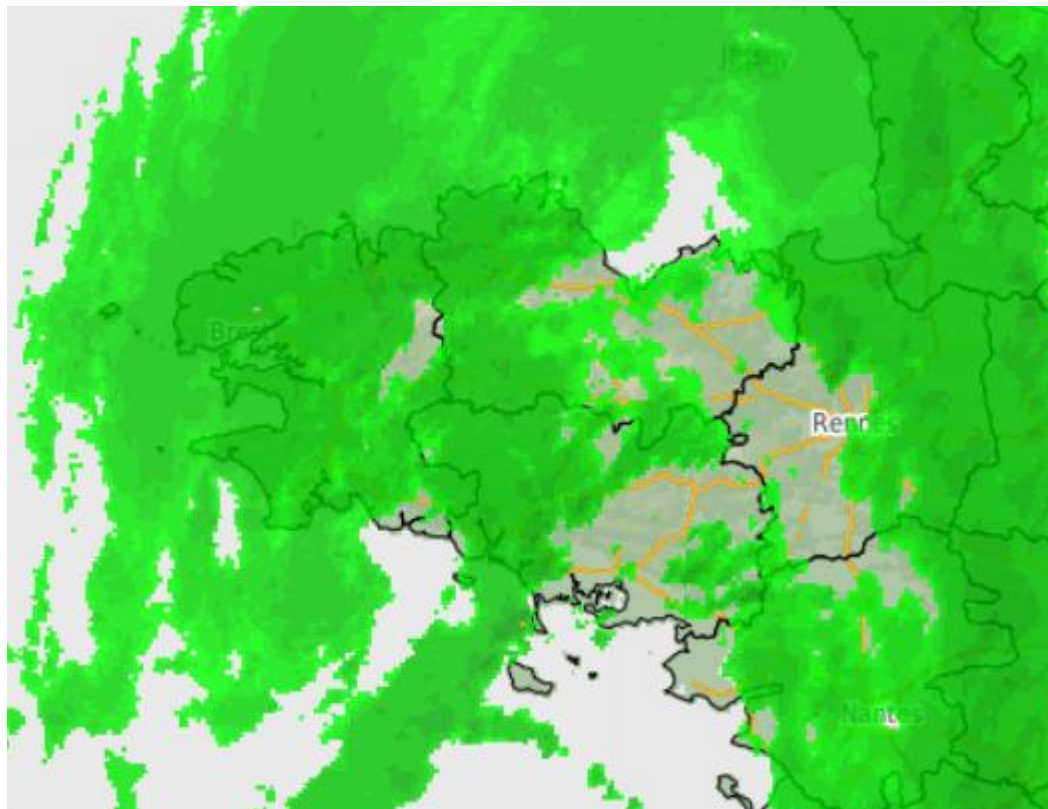


A 16H, le plan d'eau est partagée entre les 2 vents (l'ancien et le nouveau)

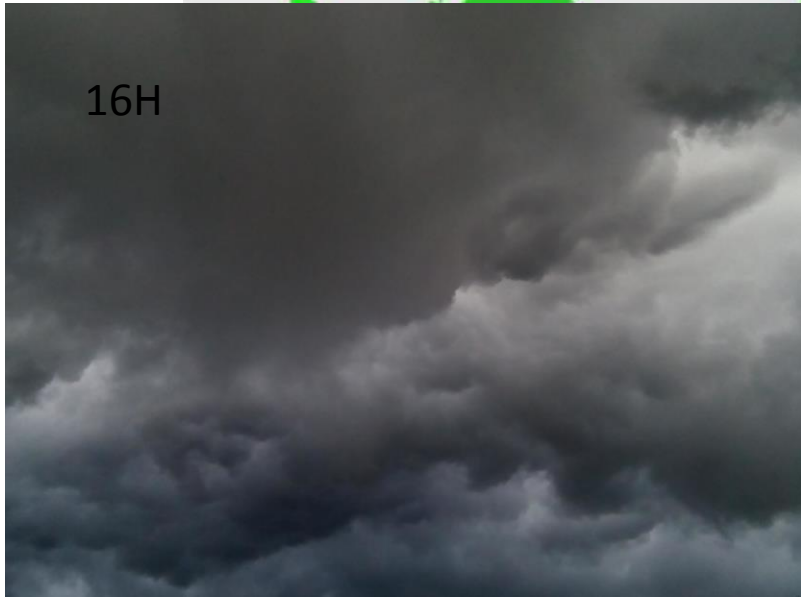








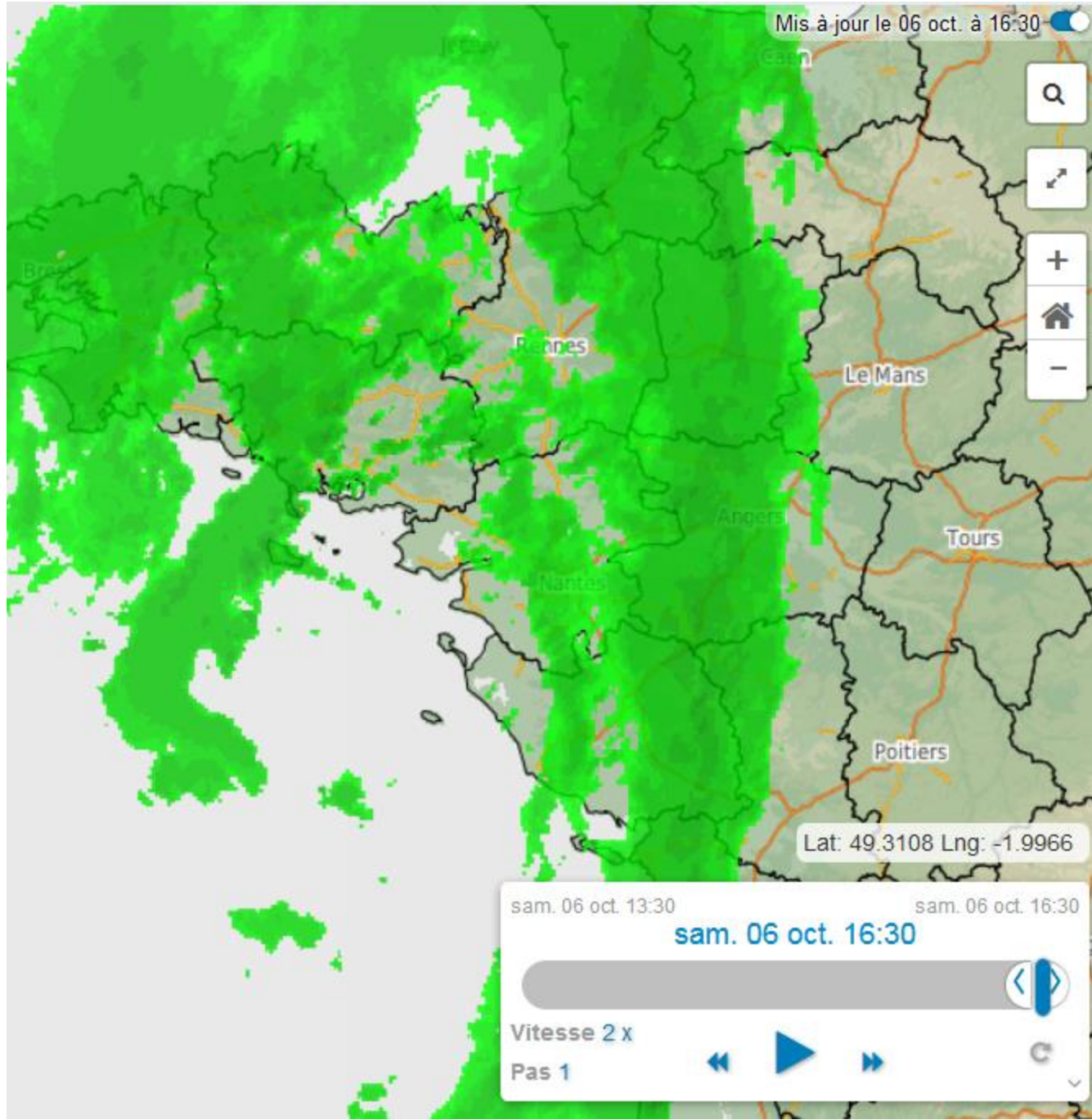
16H LOC



16H



Mis à jour le 06 oct. à 16:30



Search icon (magnifying glass)

Home icon (house)

Zoom in (+)

Zoom out (-)

Lat: 49.3108 Lng: -1.9966

Timeline: sam. 06 oct. 13:30 to sam. 06 oct. 16:30

Current time: **sam. 06 oct. 16:30**

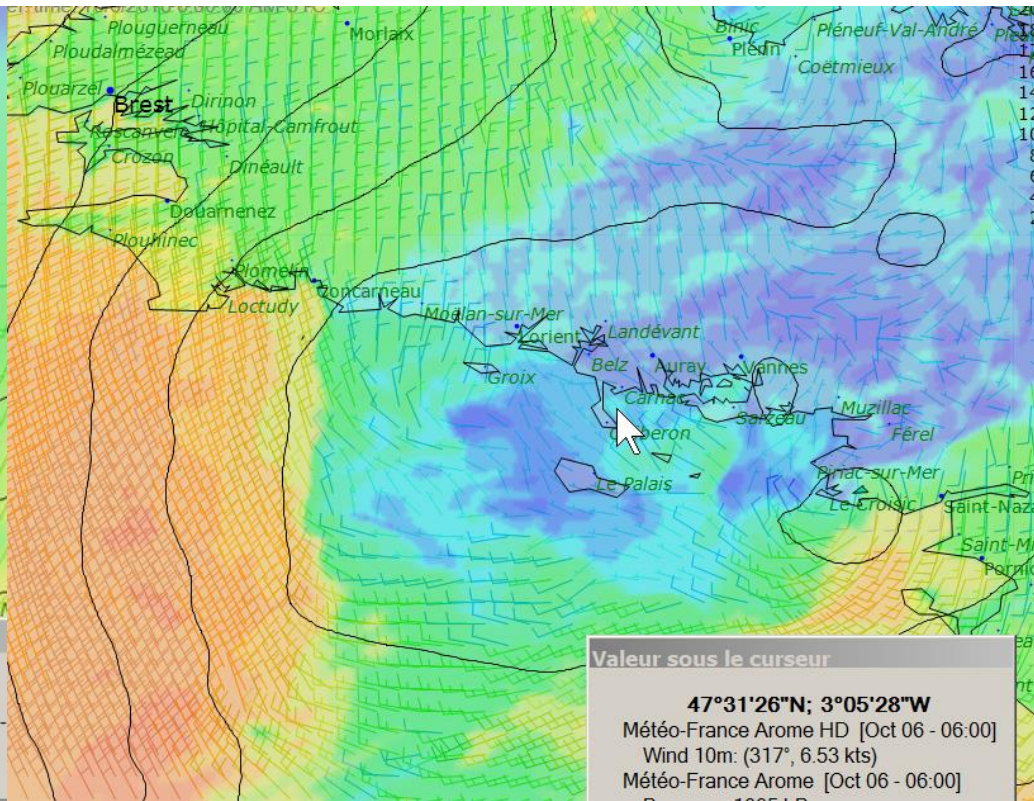
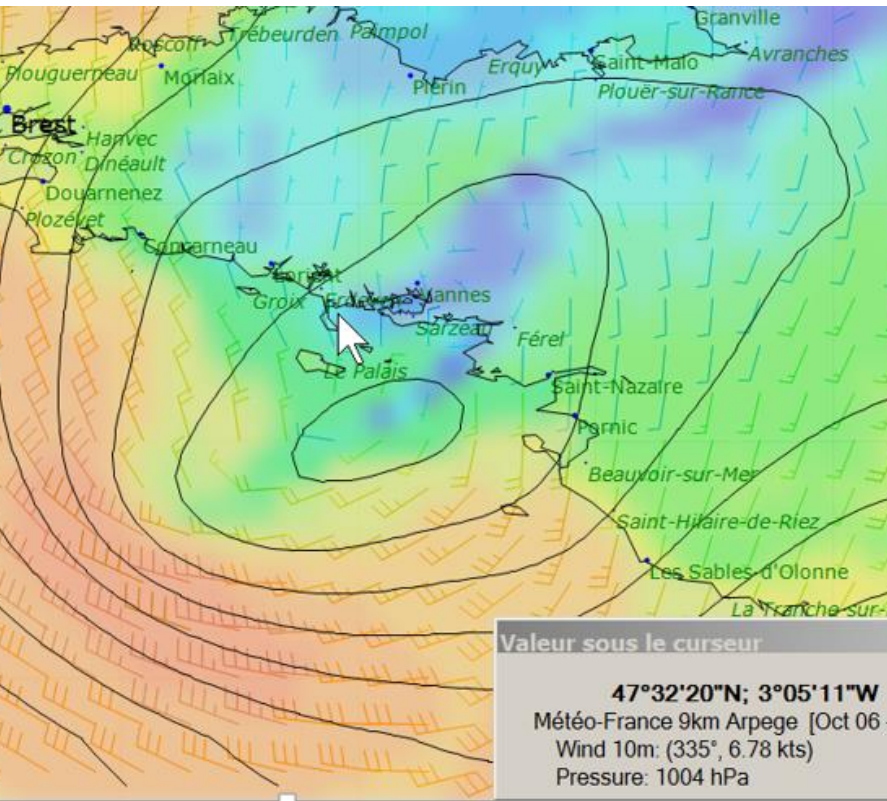
Playback speed: **Vitesse 2 x**

Step size: **Pas 1**

Navigation icons: Previous, Play/Pause, Next, Refresh

16H LOC

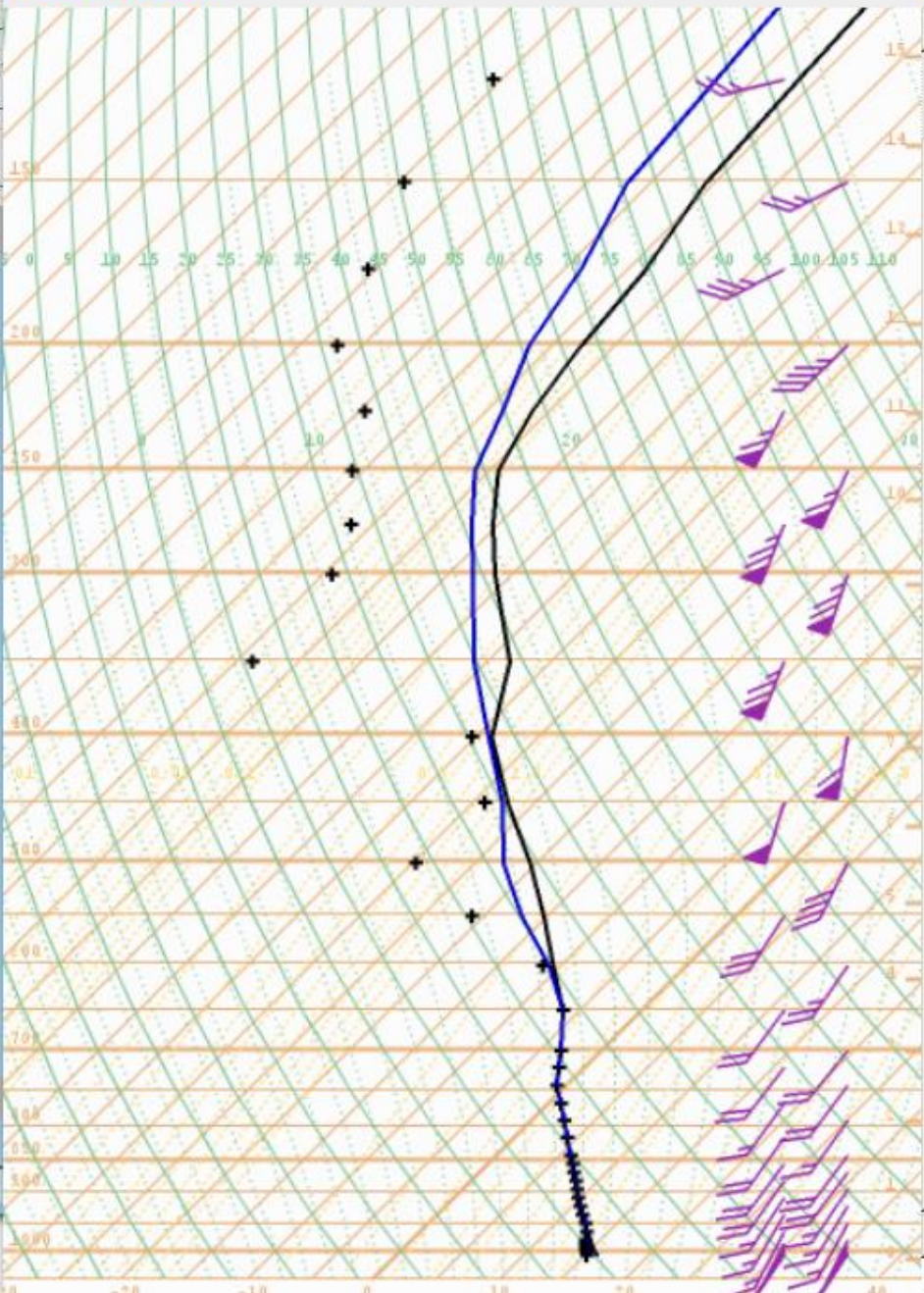
Le centre vu par ARPEGE et AROME



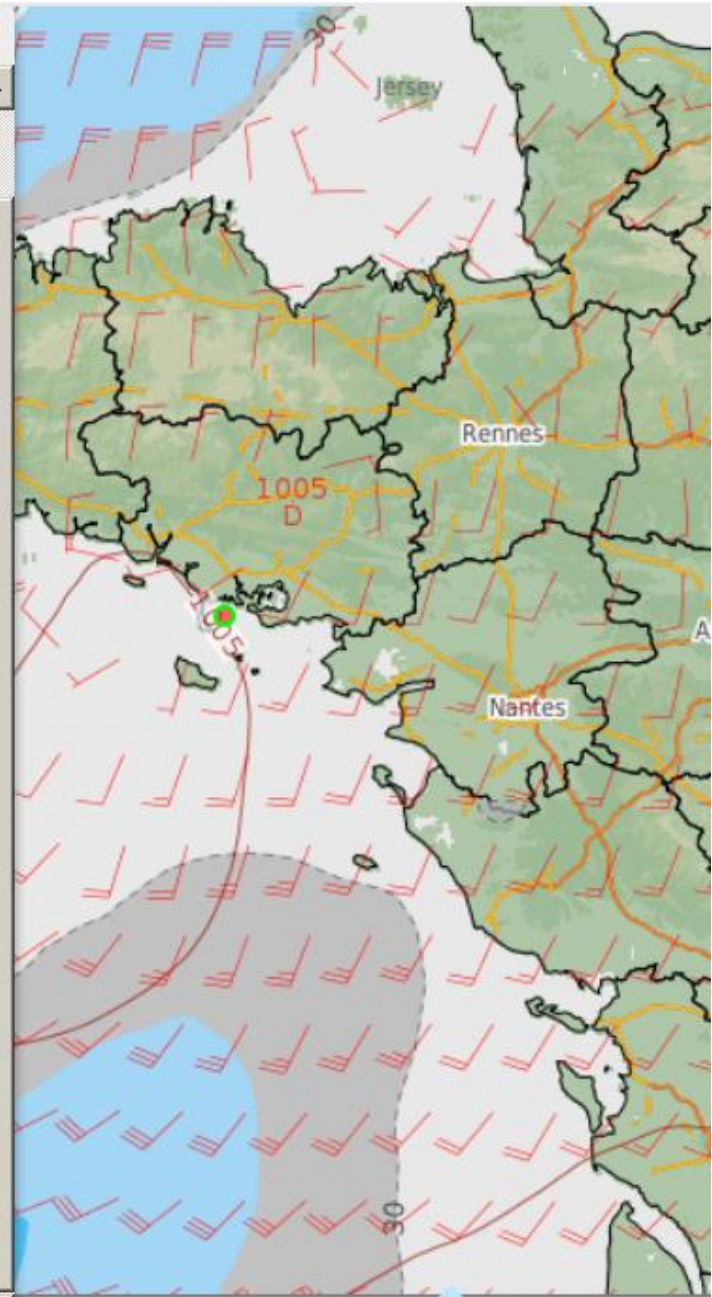
Arp0.1 Vent + Raf 10m + Pmer

Profils Verticaux

Force du ve
Run: 2018-
Pression Ni
Run: 2018-
Vent (10m)
Run: 2018-



50 km
50 mi



sam. 06 oct. 15:00
sam. 06 oct. 18:00

Arp0.1 Vent + Raf 10m + Pmer

Profils Verticaux

Force du vent

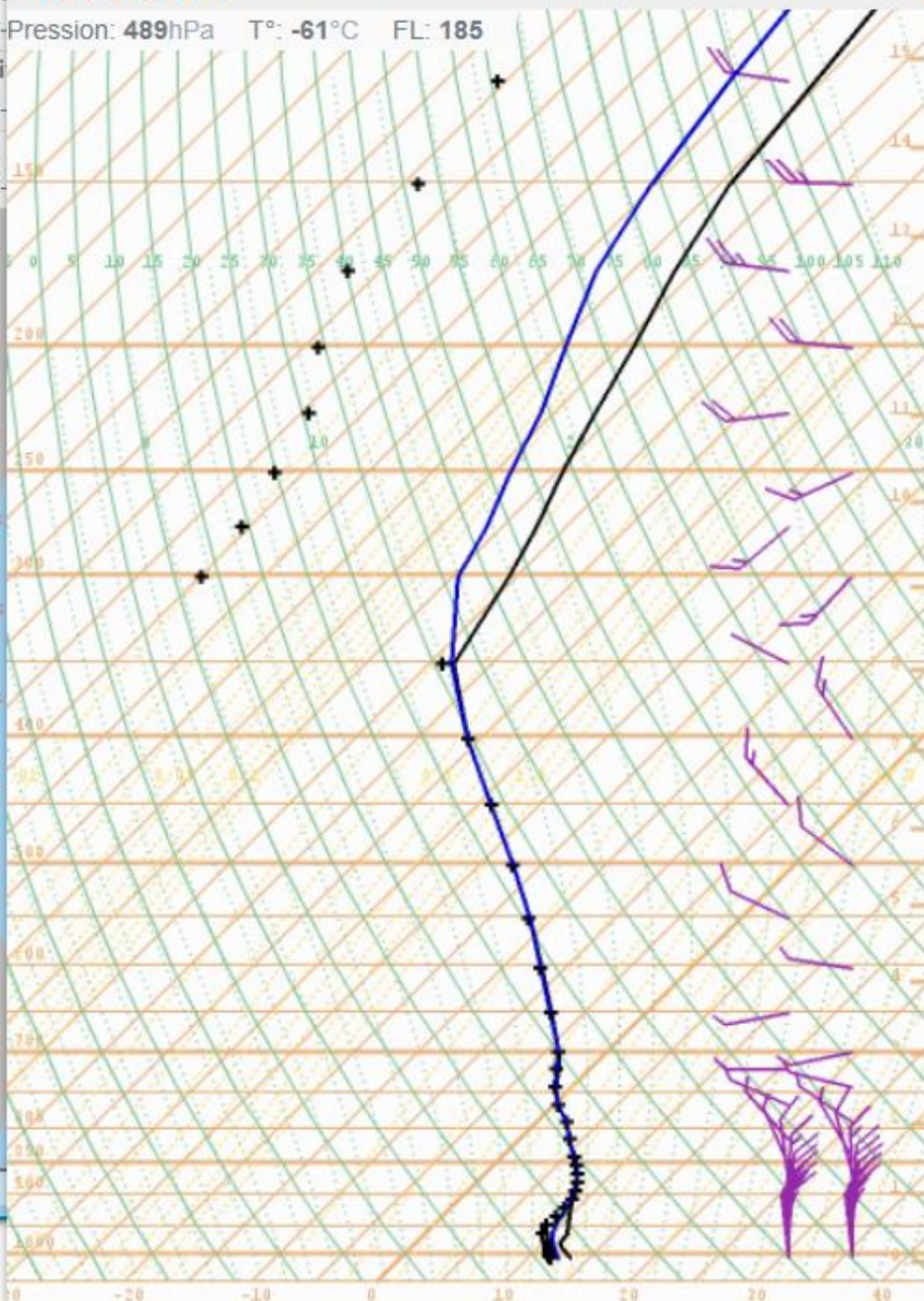
Run: 2018-Pression: 489hPa T°: -61°C FL: 185

Pression Ni

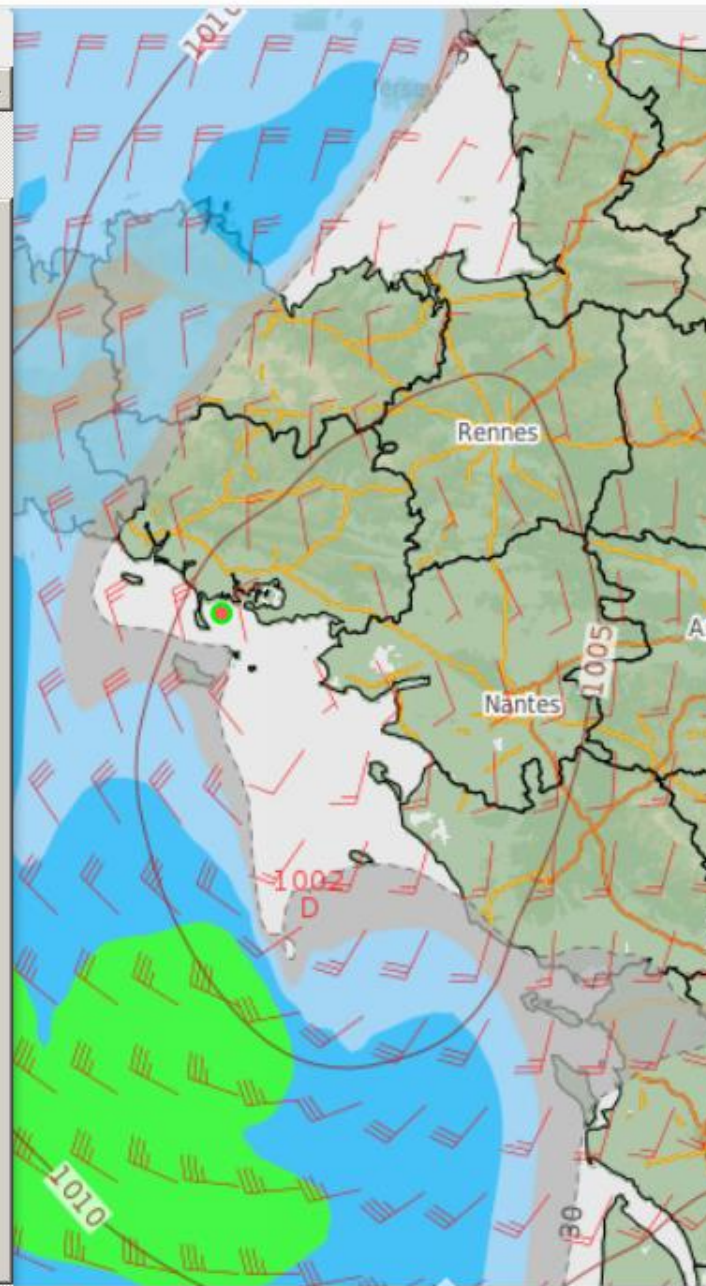
Run: 2018-

Vent (10m)

Run: 2018-



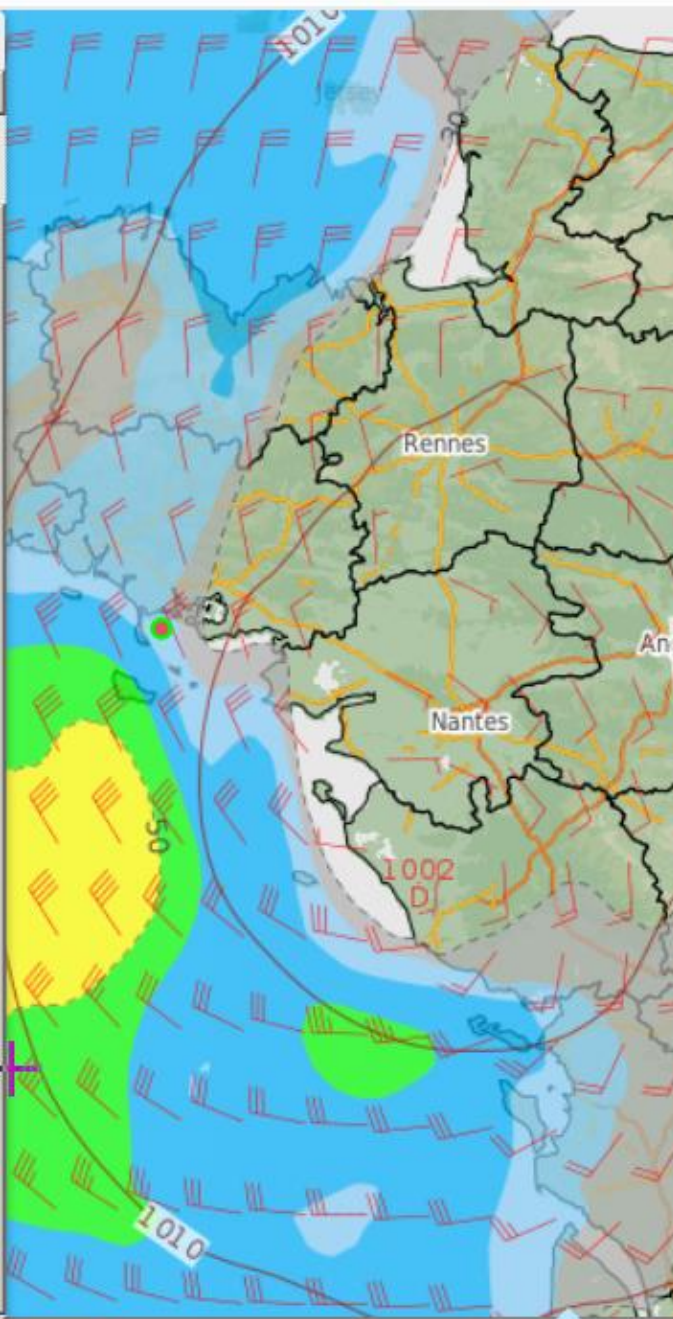
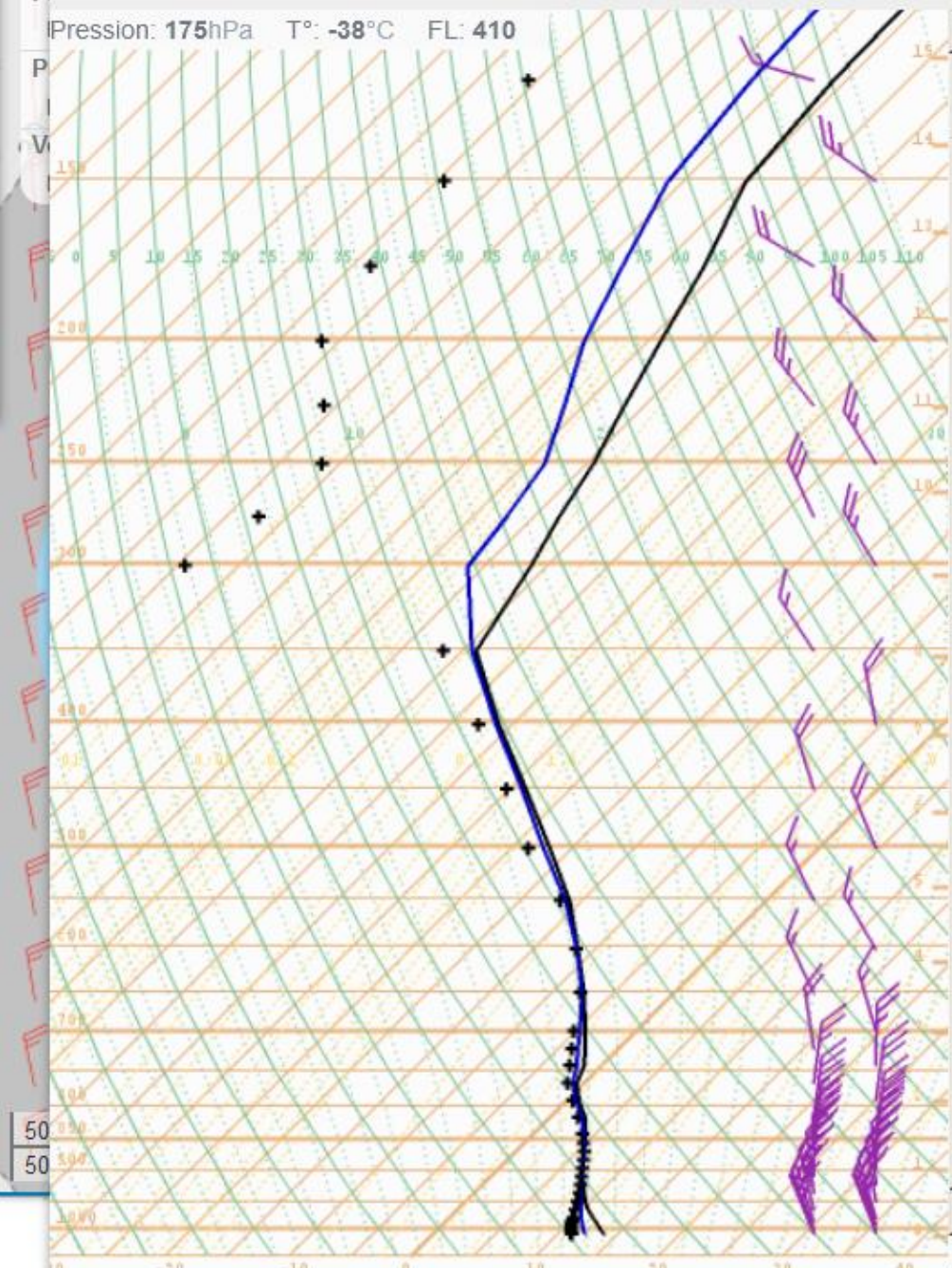
50 km
50 mi



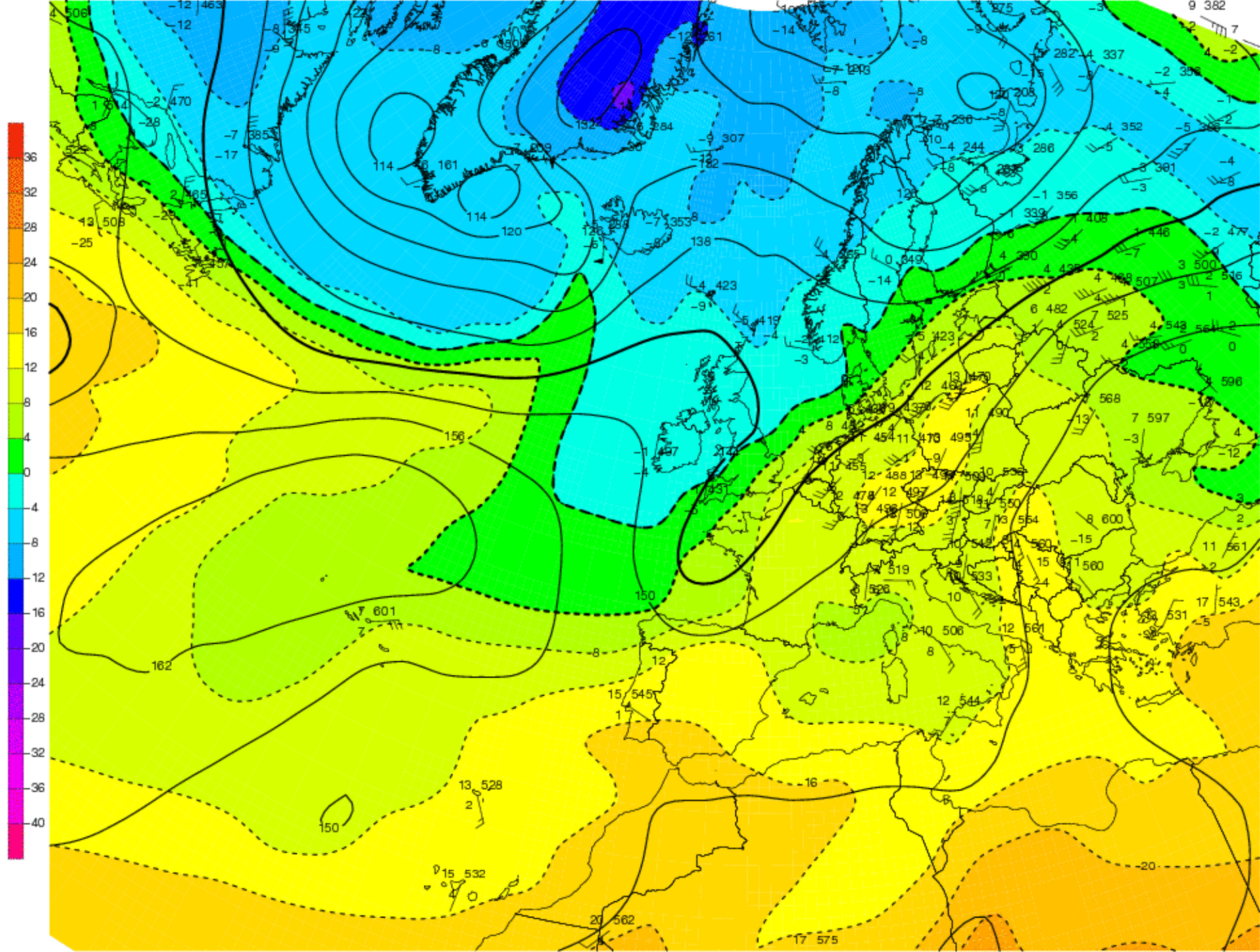
15:00 sam. 06 oct. 18:00 sam. 06 oct. 21:00

Profils Verticaux

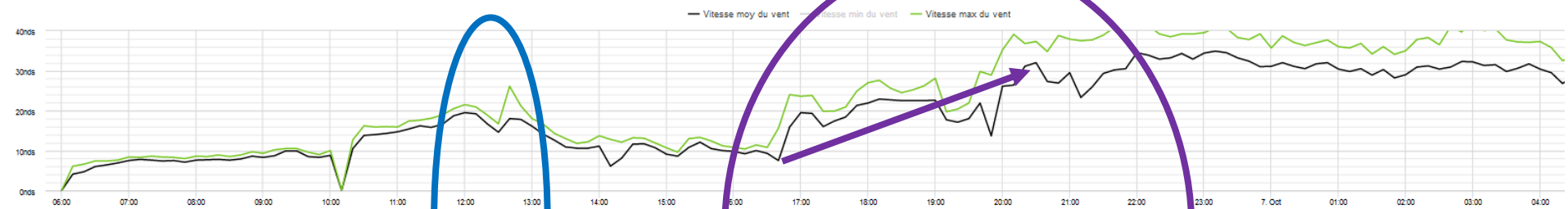
Pression: 175hPa T°: -38°C FL: 410



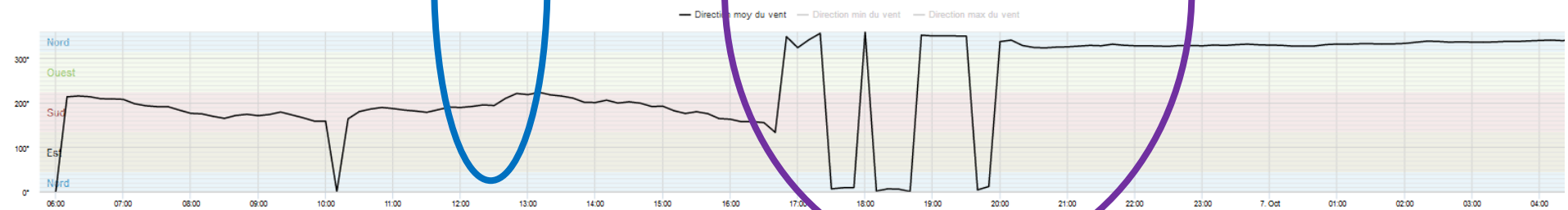
sam. 06 oct.	sam. 06 oct.	sam. 06 oct.
14:00	17:00	20:00



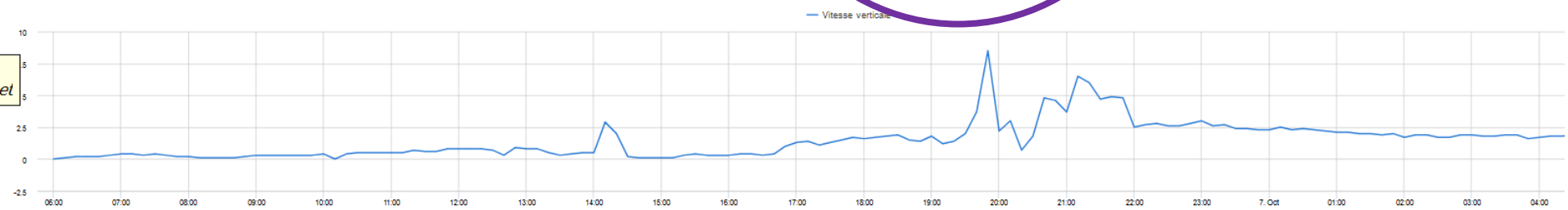
Phare de la Teignouse le 06 oct 06h00m pendant 1440 min



Statistiques : 144 mesures affichées, soit 100%

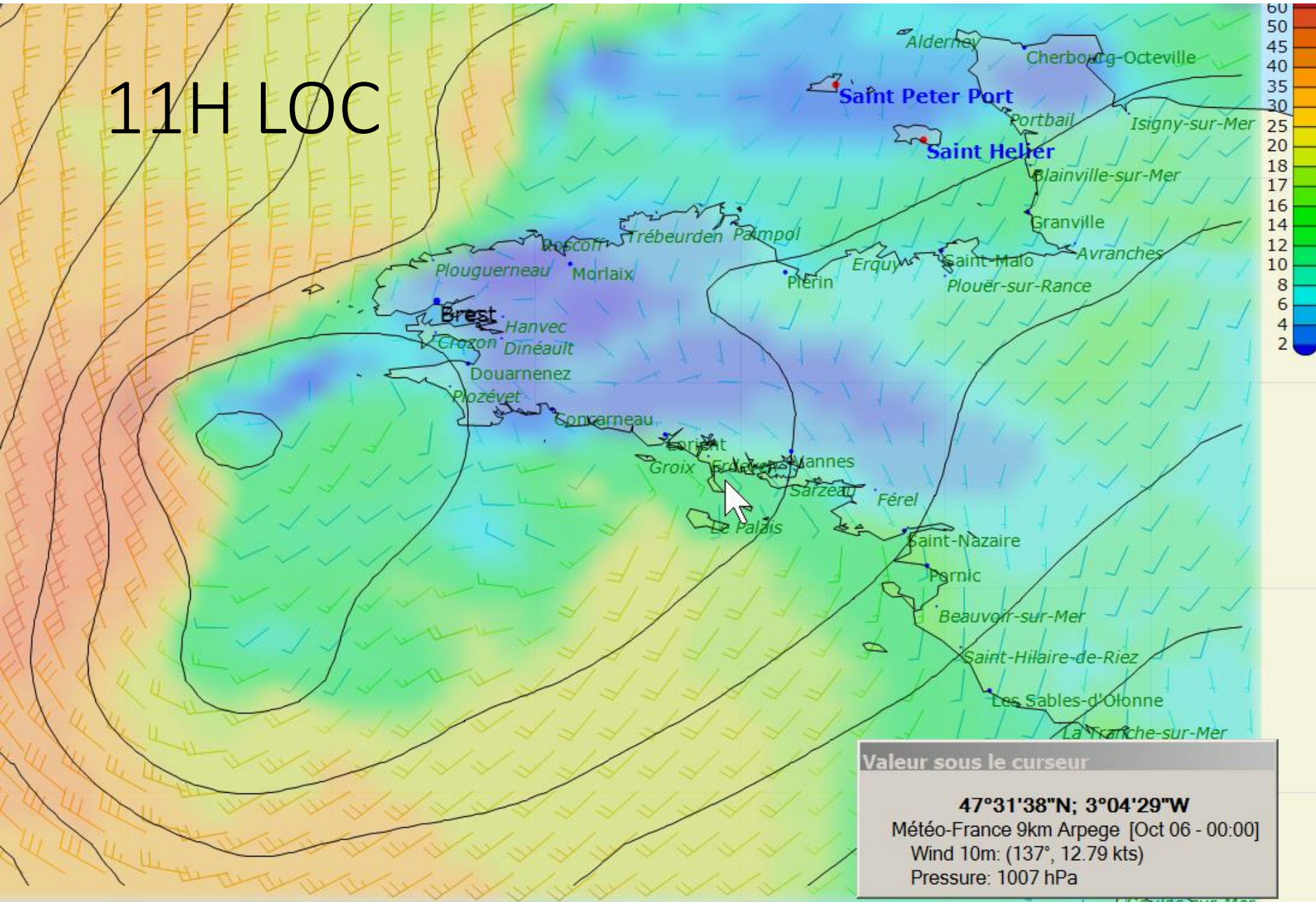


Statistiques : 144 mesures affichées, soit 100%

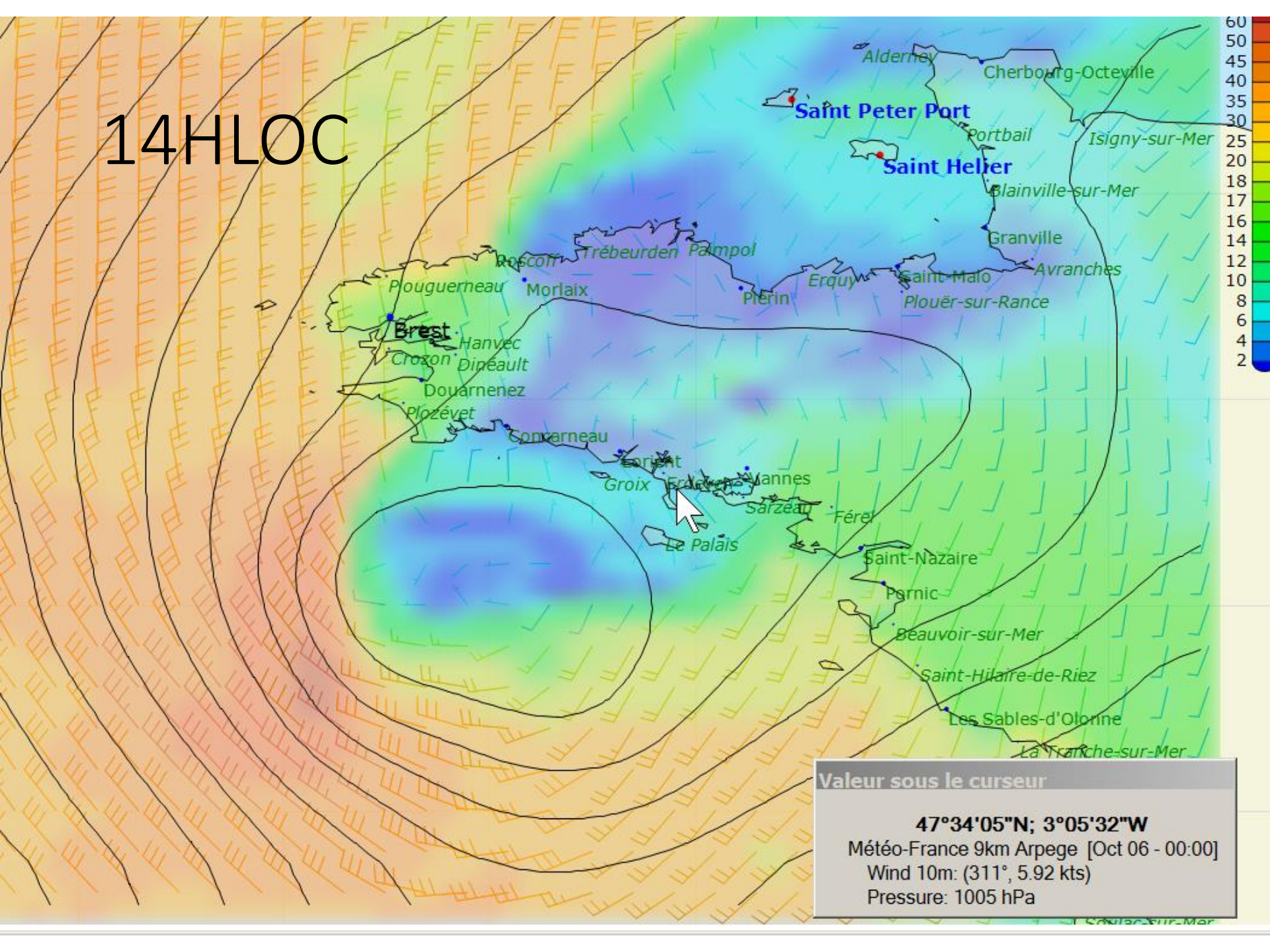


et

11H LOC



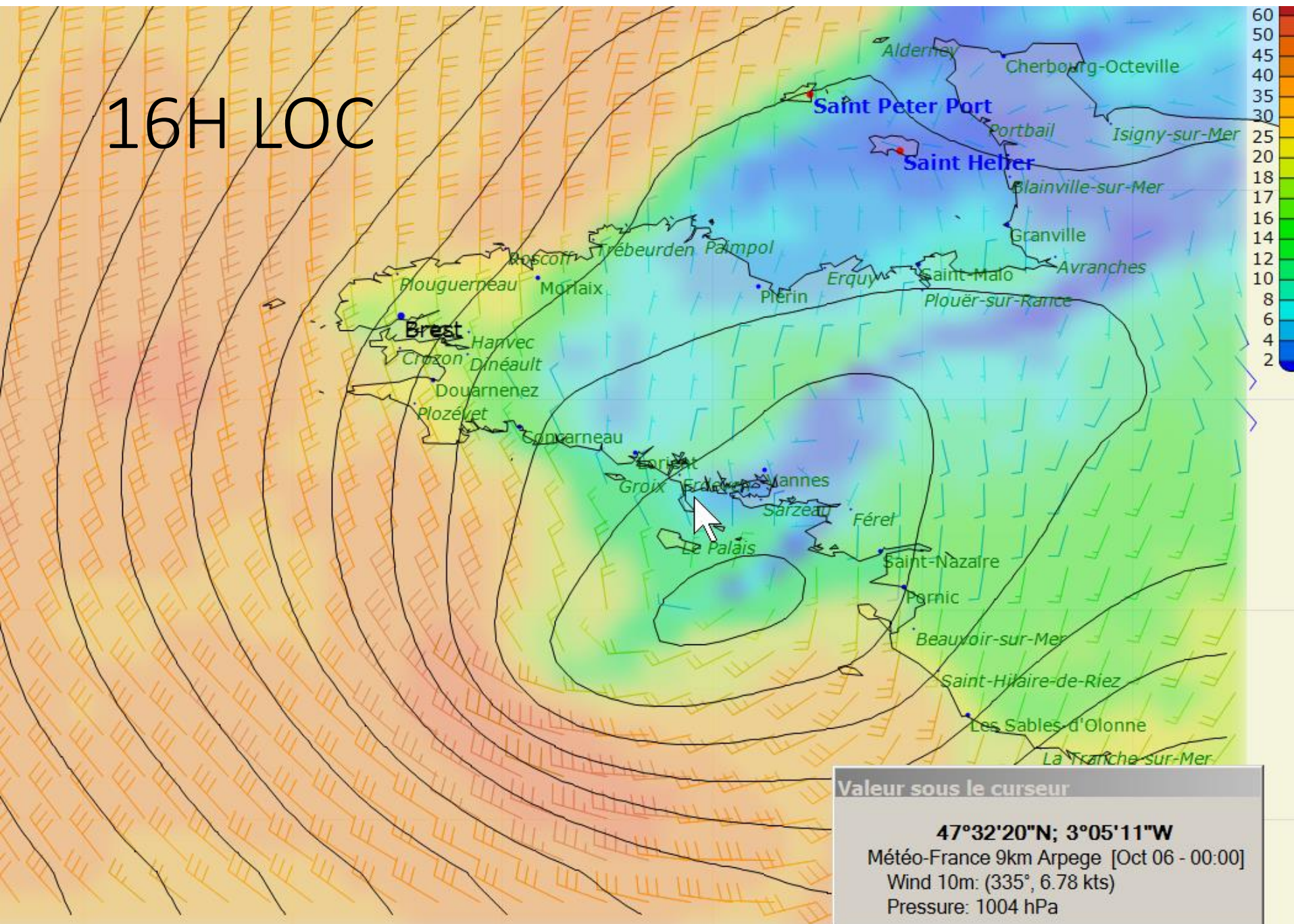
14HLOC



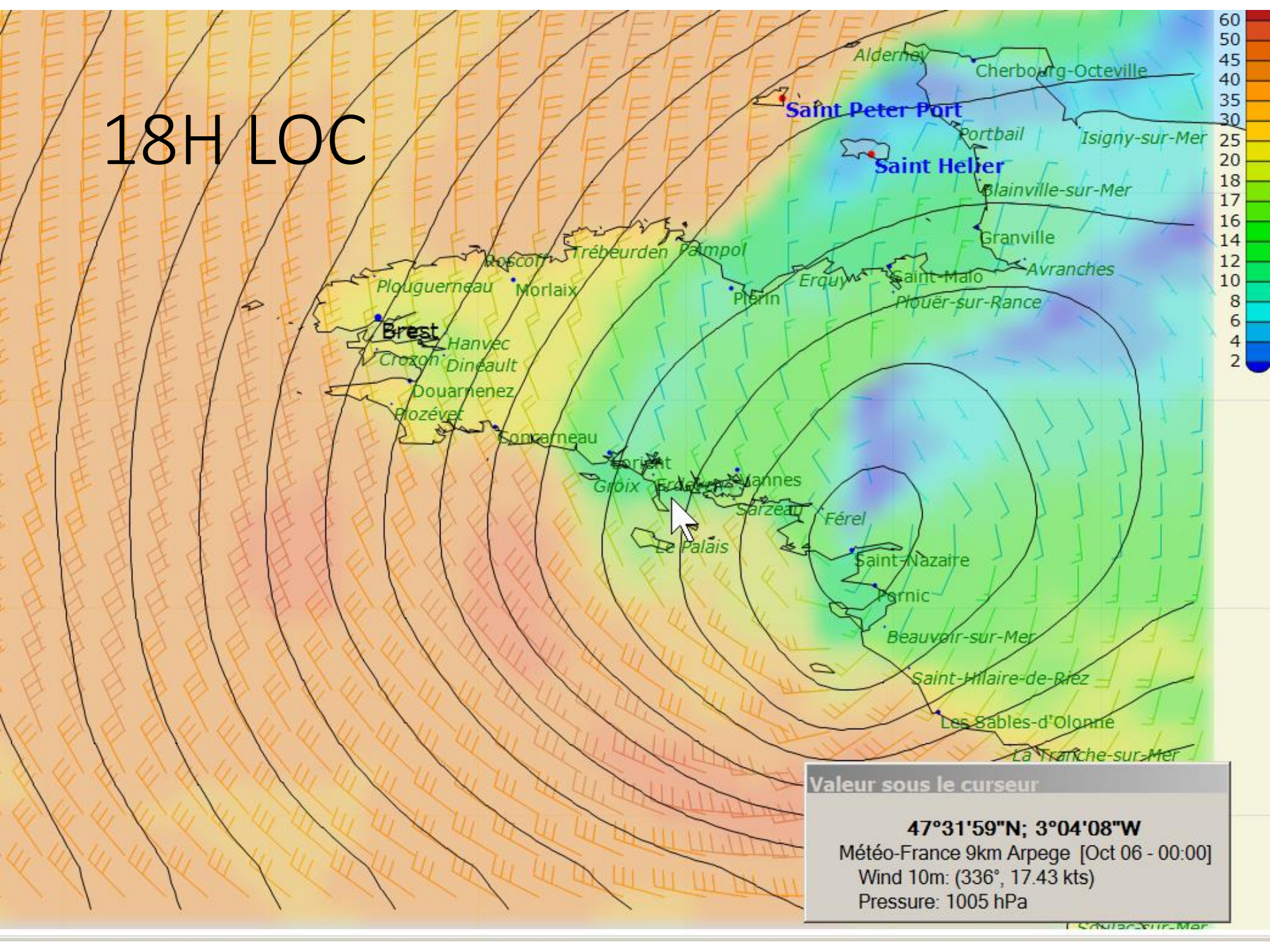
Valeur sous le curseur

47°34'05"N; 3°05'32"W
Météo-France 9km Arpege [Oct 06 - 00:00]
Wind 10m: (311°, 5.92 kts)
Pressure: 1005 hPa

16H LOC



18H LOC



Valeur sous le curseur

47°31'59"N; 3°04'08"W
Météo-France 9km Arpege [Oct 06 - 00:00]
Wind 10m: (336°, 17.43 kts)
Pressure: 1005 hPa