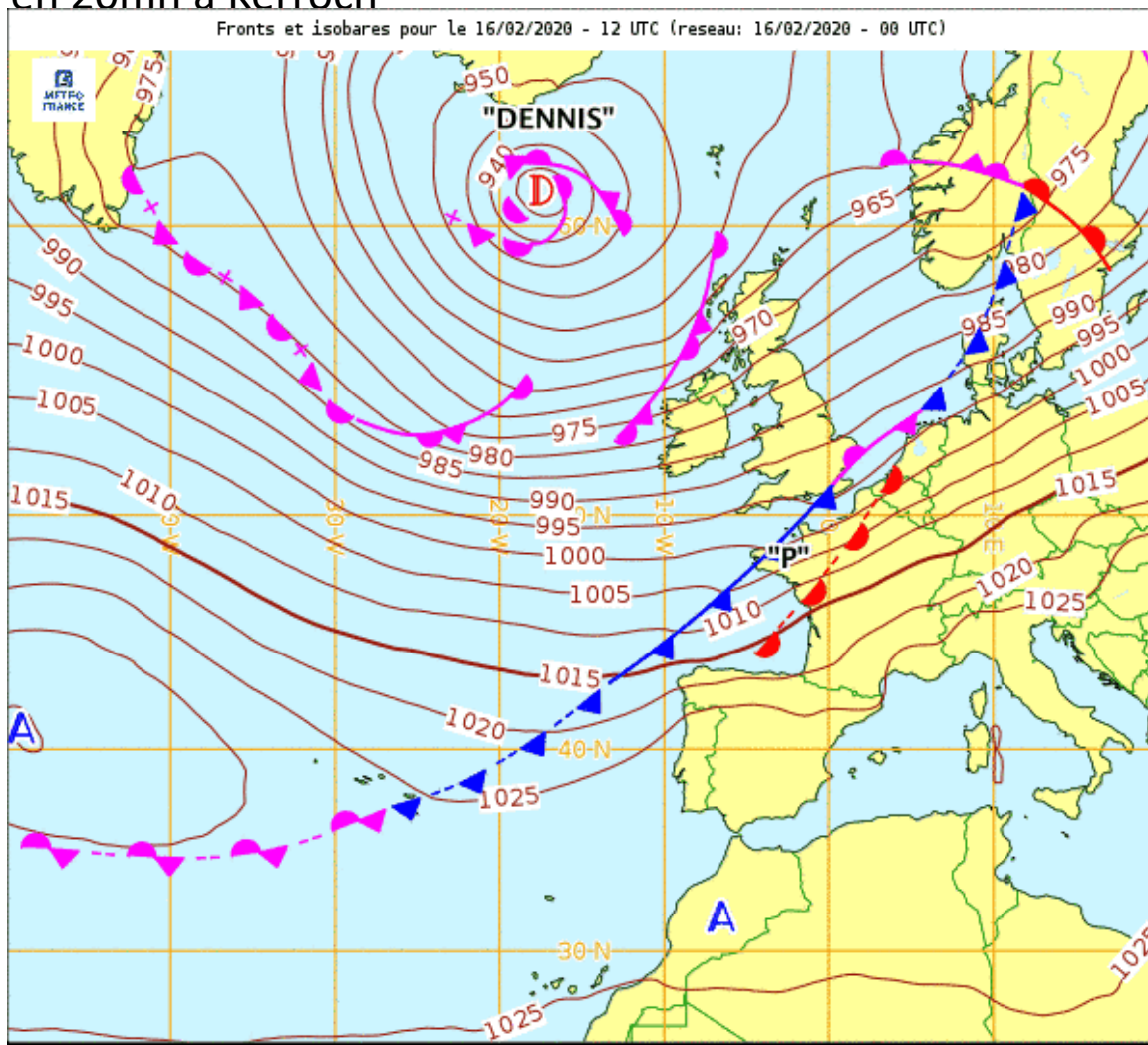
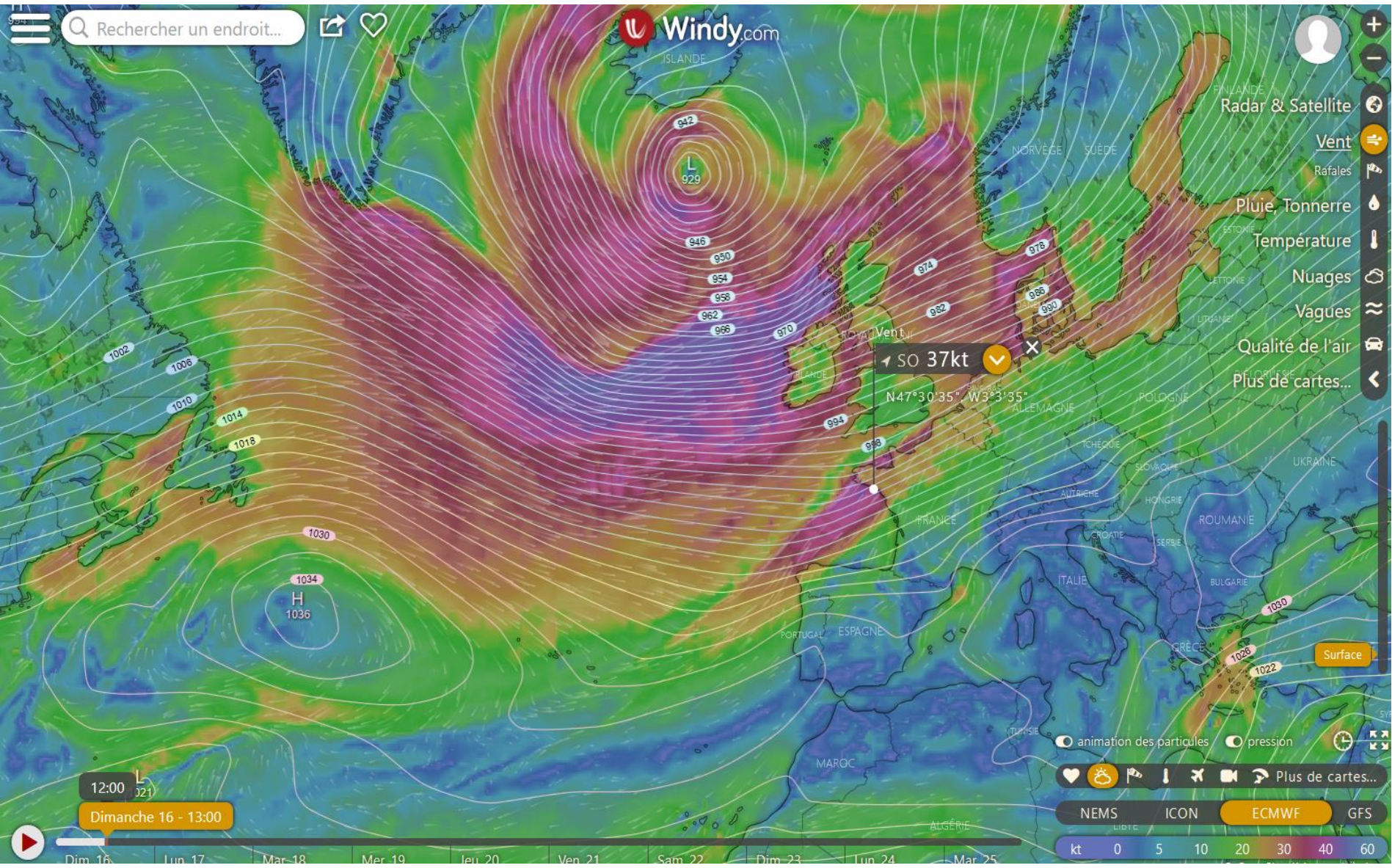


Dimanche 16 février 2020, dépression « DENNIS »

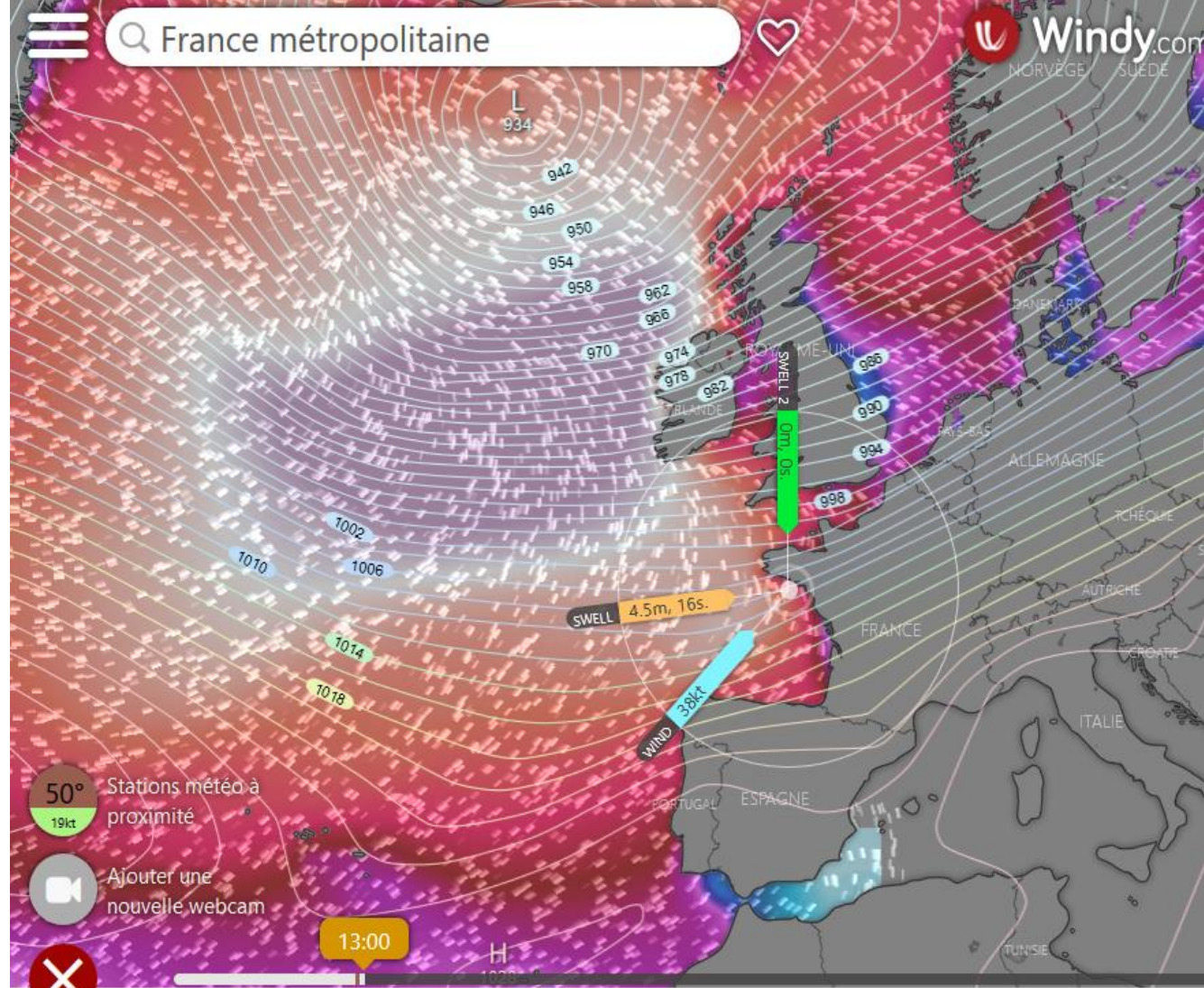
- Exceptionnellement creuse et étendue
- Vent fort (> 50nds)
- Mer « très forte » à « grosse » (6 à 7 m à Belle-Ile), mer croisée
- Passage du front froid vers 15H30 à Quiberon:
 - +60° de droite en 5mn à la Teignouse
 - - 4°C en 20mn à Kerroch







France métropolitaine



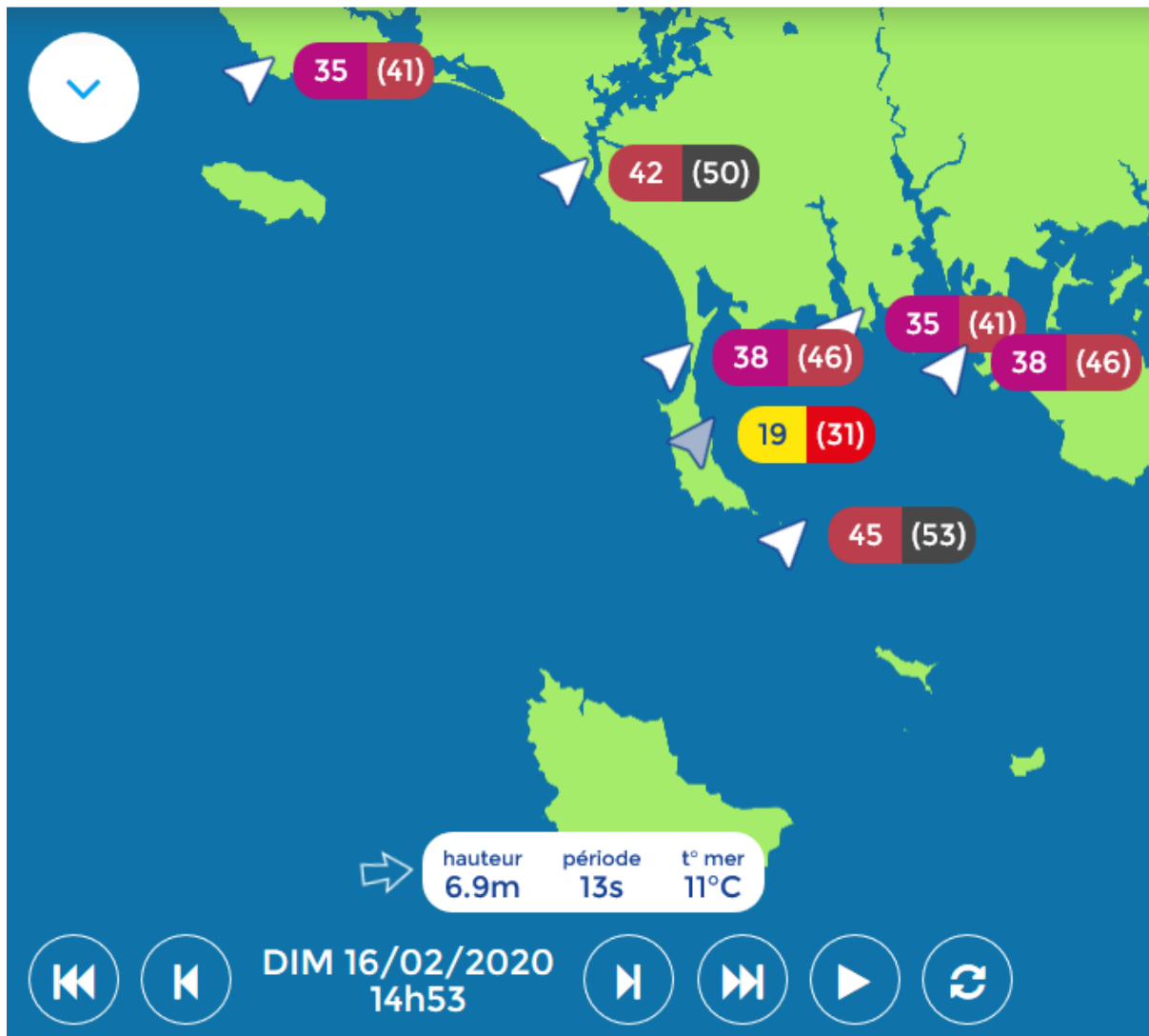
50° Stations météo à proximité
19kt

Ajouter une nouvelle webcam



13:00

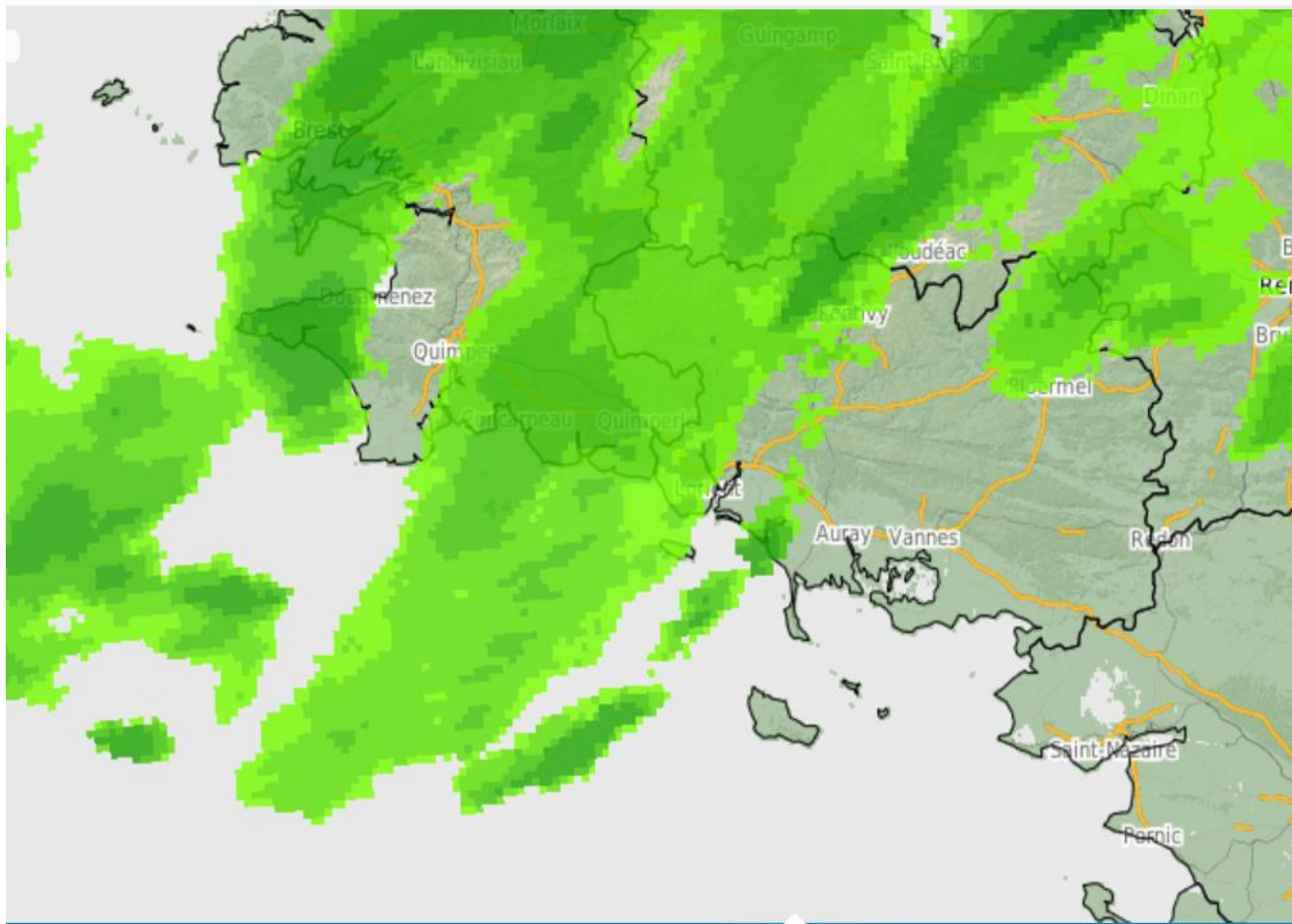
	Dimanche 16							Lundi 17							Mardi 18					
Heures	3	6	9	12	15	18	21	0	3	6	9	12	15	18	21	0	3	6	9	12
Vent kt	33	33	38	38	24	26	17	13	14	16	19	22	26	25	24	21	19	17	18	19
Rafales	50	51	55	56	28	35	22	17	17	19	22	26	30	29	27	24	22	20	21	22
Vagues m	5.6	5.8	6.2	6.6	6	5.4	4.8	4.4	4.2	4	3.9	3.9	4	4	3.9	3.7	3.5	3.3	3.1	3
Houle m	4.7	2.5	4	4.5	7.1	5.6	5.3	4.4	4.2	4.4	4.3	4.3		3.6	2.5	3.7	3.9	3.5	3.4	3.6
Période de hc	15.5	15.8	15.8	15.6	14.5	14.9	14.9	15.3	15.5	15.8	16.2	16.7		17.5	16.7	15.6	15.4	15.4	15.2	14.6





Passage du front froid





l. 16 févr.	dim. 16 févr.	dim. 16 févr.	dim. 16 févr.	dim. 16 févr.	dim. 16 févr.
4:00	14:15	14:30	14:45	15:00	15:15

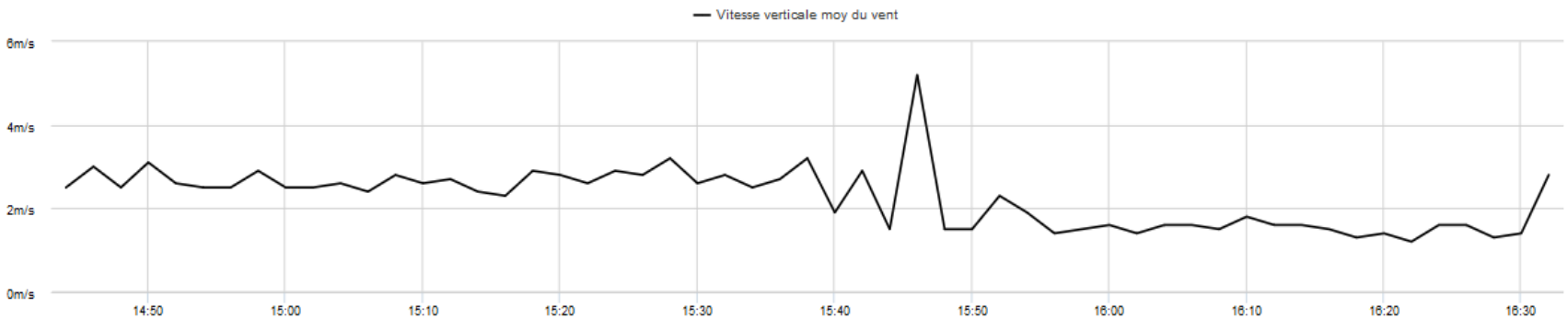
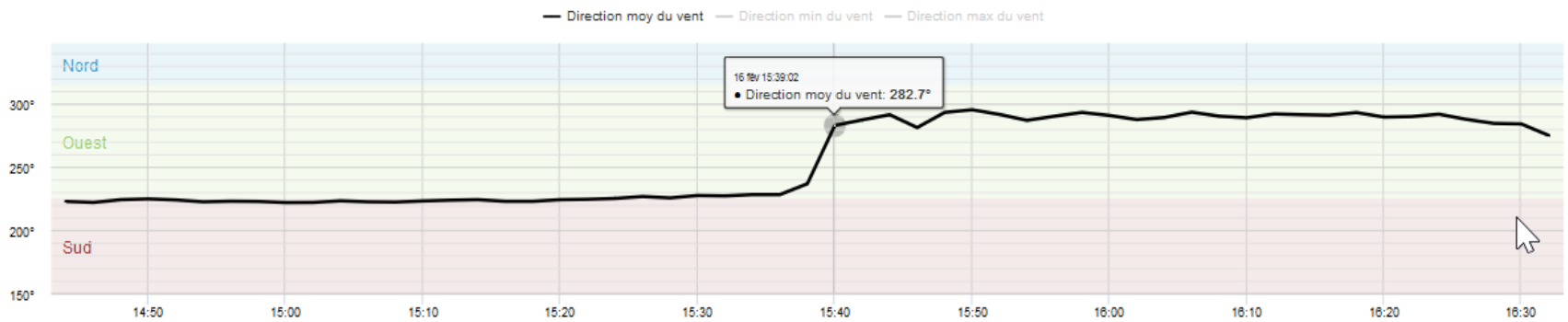
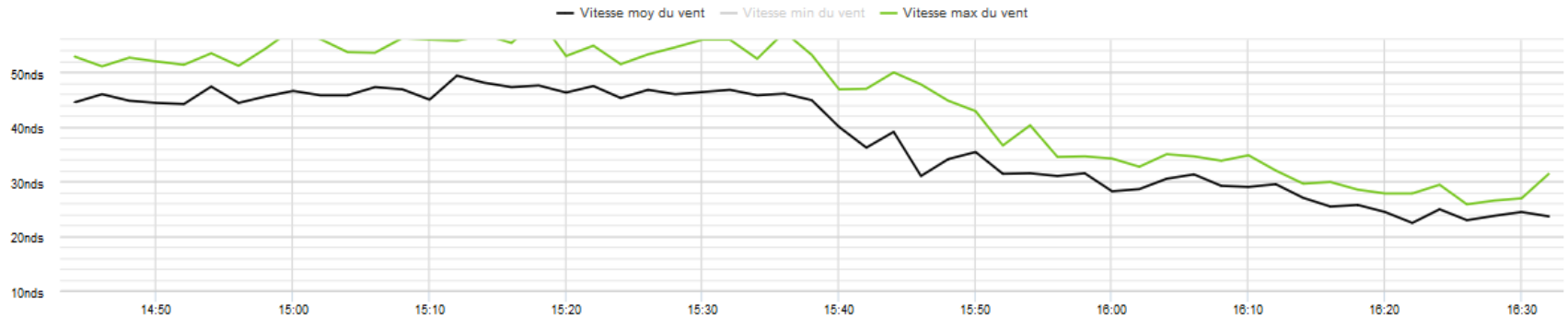
Phare de la Teignouse

2 dernières heures

Graphique 6h

Graphique 24h

8 derniers jours



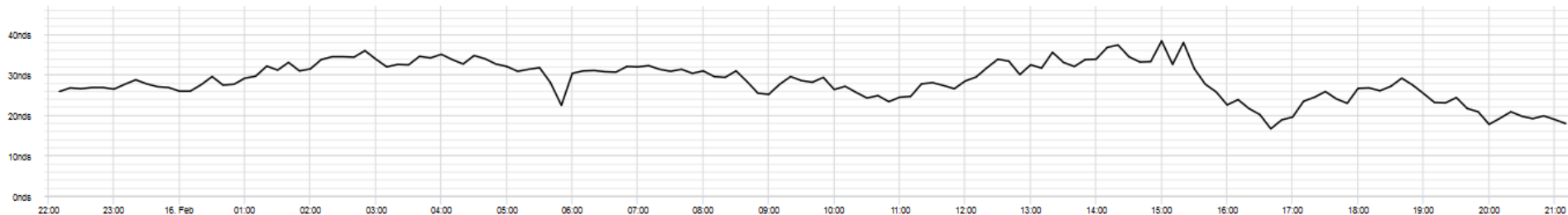
Feu de Kerroch

2 dernières heures Graphique 6h Graphique 24h **8 derniers jours**

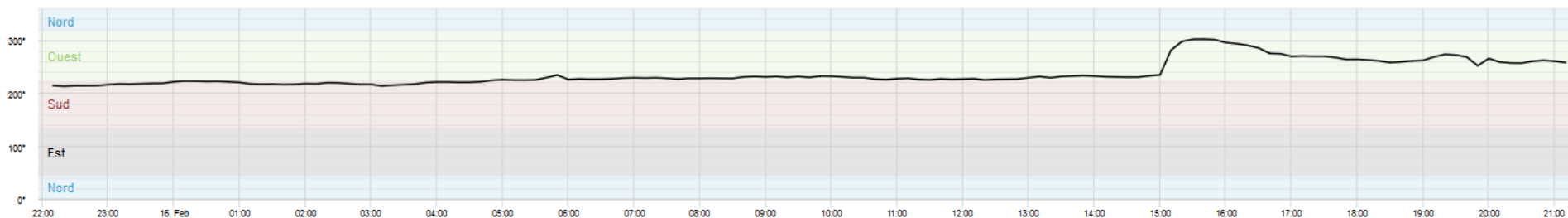
● 16/fév ○ 15/fév ○ 14/fév ○ 13/fév ○ 12/fév ○ 11/fév ○ 10/fév ○ 09/fév

Afficher

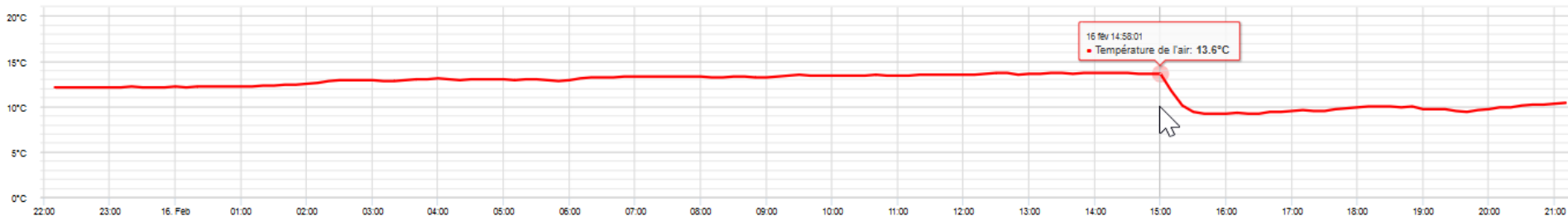
— Vitesse moy du vent — Vitesse min du vent — Vitesse max du vent



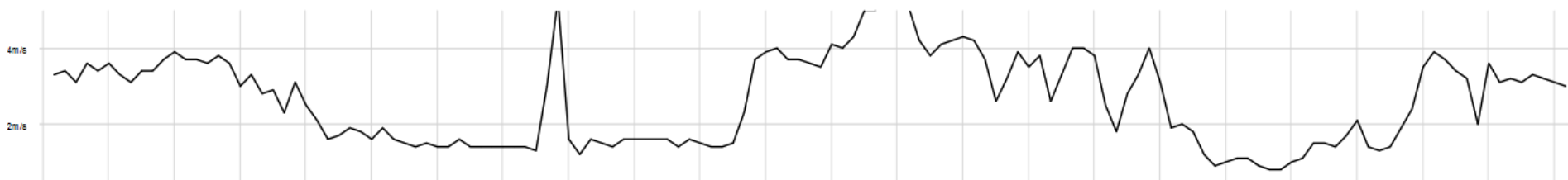
— Direction moy du vent — Direction min du vent — Direction max du vent



— Température de l'air



— Vitesse verticale moy du vent



Belle Île (houlographe)

2 dernières heures

Graphique 6h

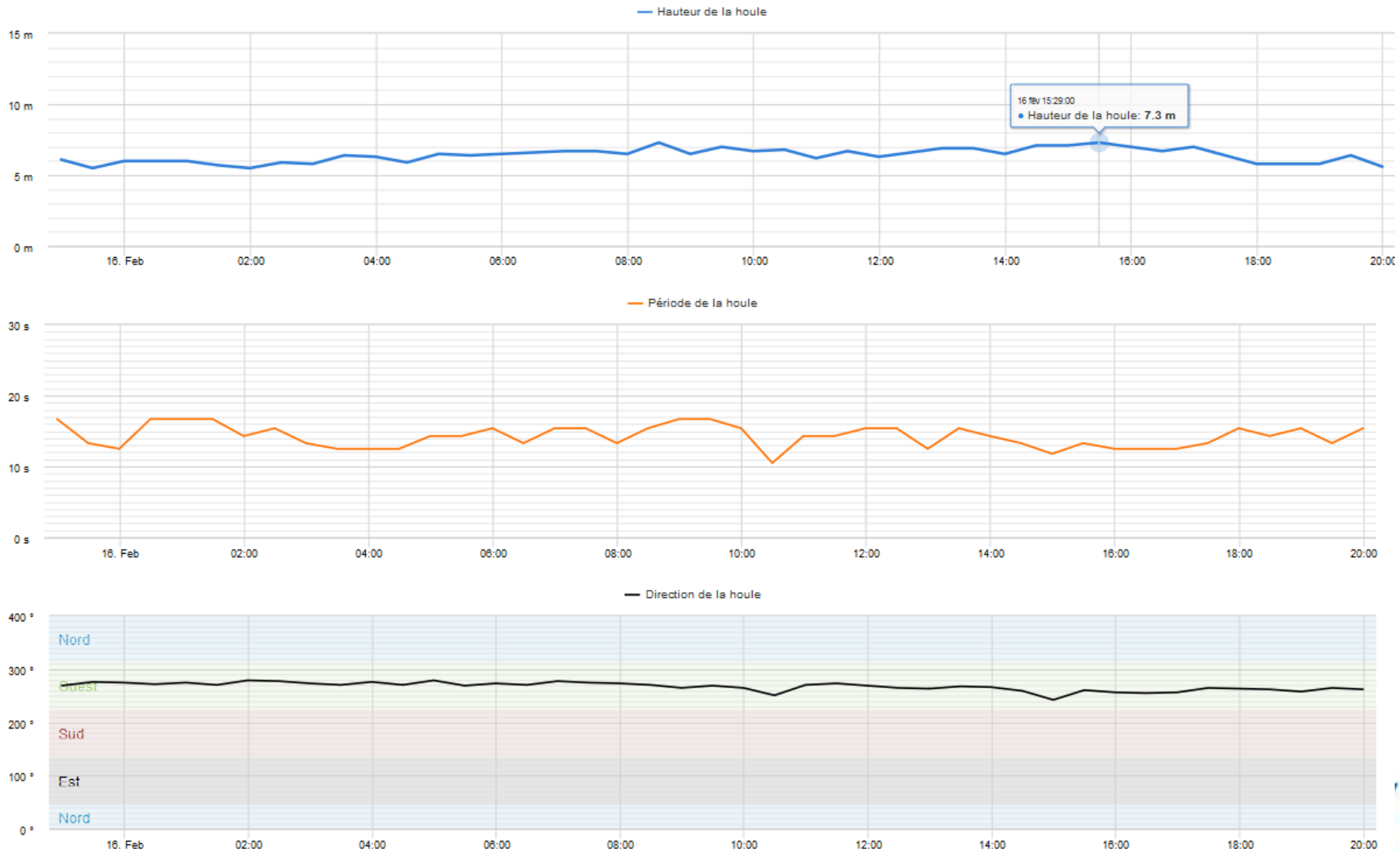
Graphique 24h

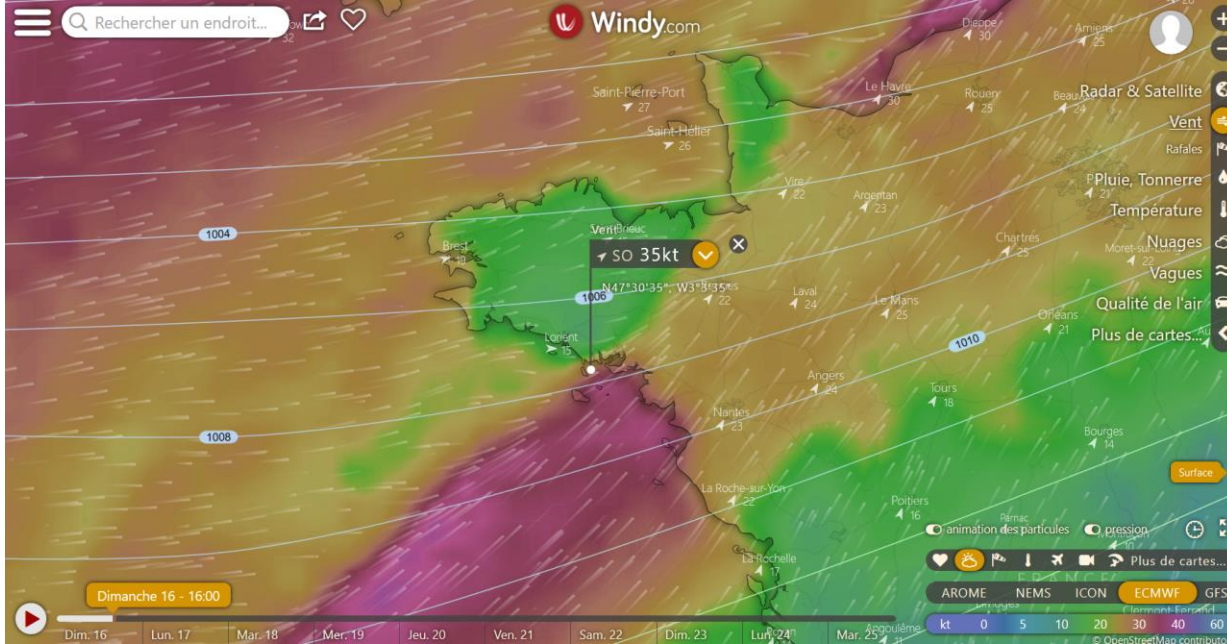
8 derniers jours

● 16/fév ○ 15/fév ○ 14/fév ○ 13/fév ○ 12/fév ○ 11/fév ○ 10/fév ○ 09/fév

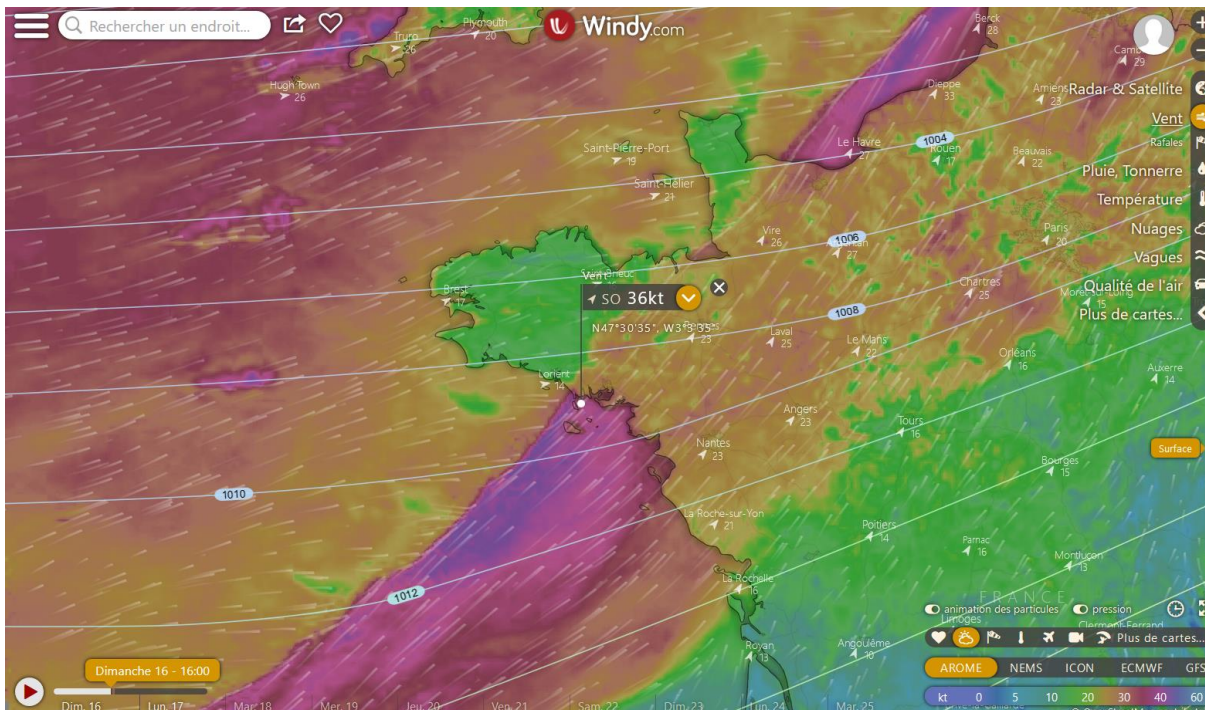
Afficher

Captur en maintenance

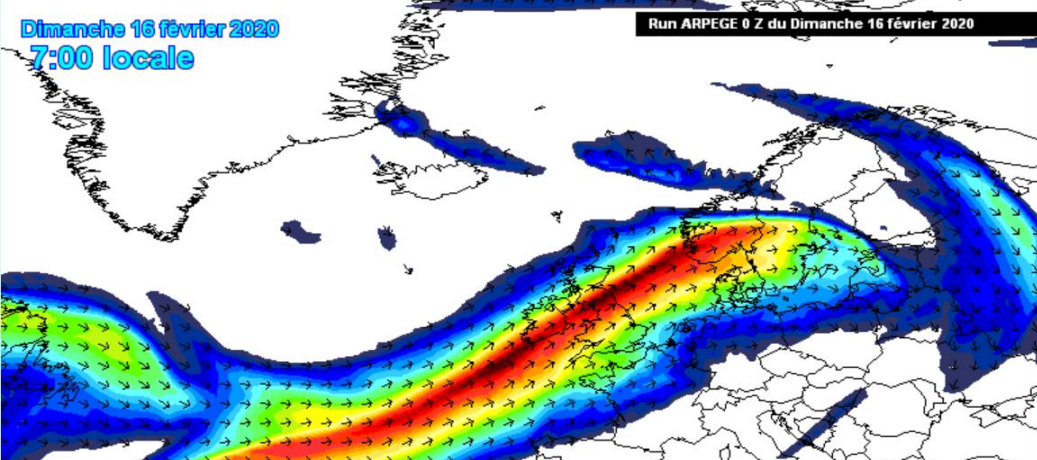




Bon timing du modèle européen



Dimanche 16 février 2020
7:00 locale

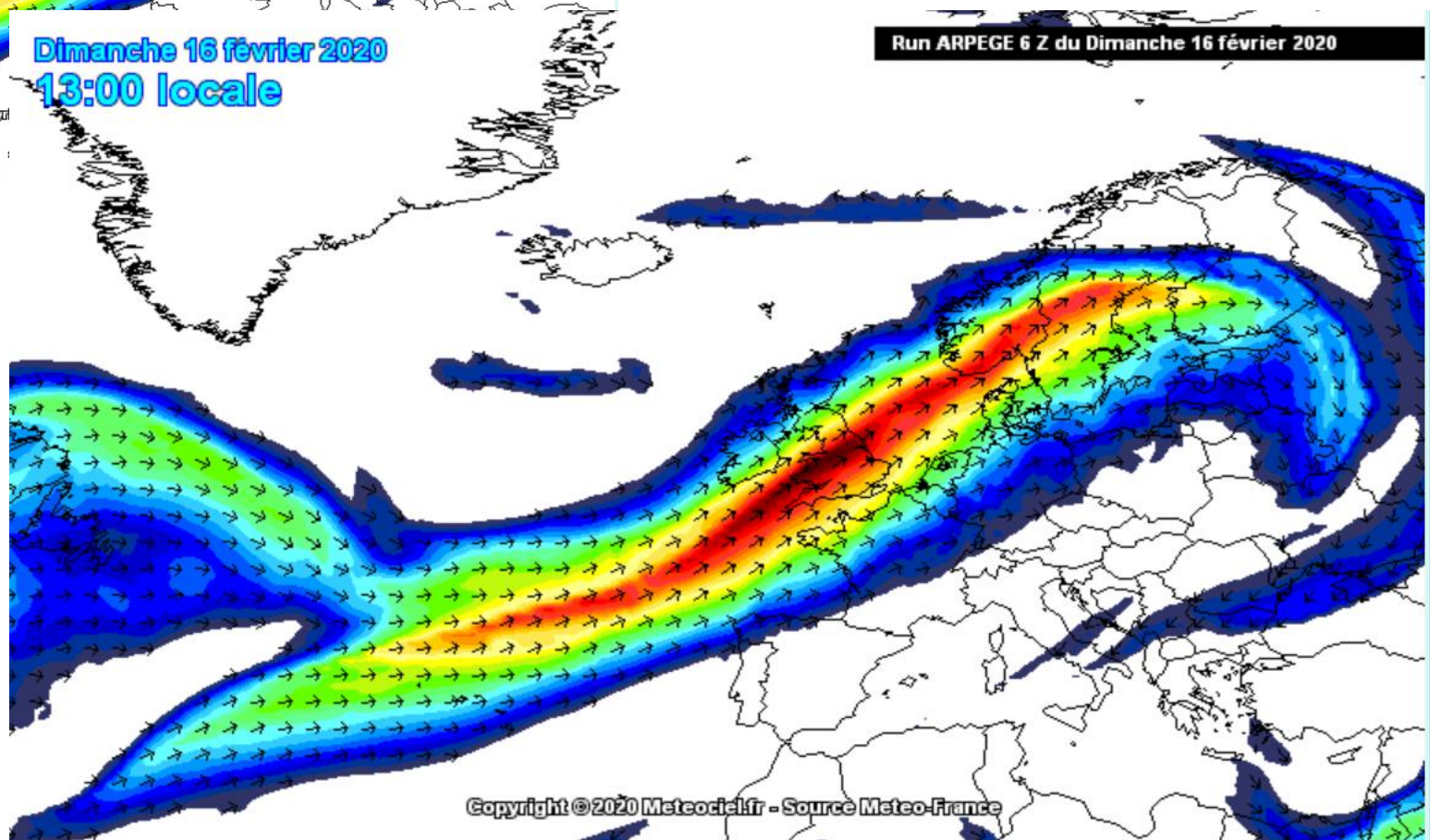


Run ARPEGE 0 Z du Dimanche 16 février 2020

Jet stream à près de 400km/h
au dessus de l'Angleterre

Dimanche 16 février 2020
13:00 locale

Jet stream 300hPa (km/h)
(+ 6h)



Run ARPEGE 6 Z du Dimanche 16 février 2020

Pour en savoir plus:

<http://www.meteofrance.fr/actualites/79618107-tempete-dennis-les-depressions-se-succedent>

Jet stream 300hPa (km/h)
(+ 6h)

Copyright ©2020 Meteociel.fr - Source Meteo-France

