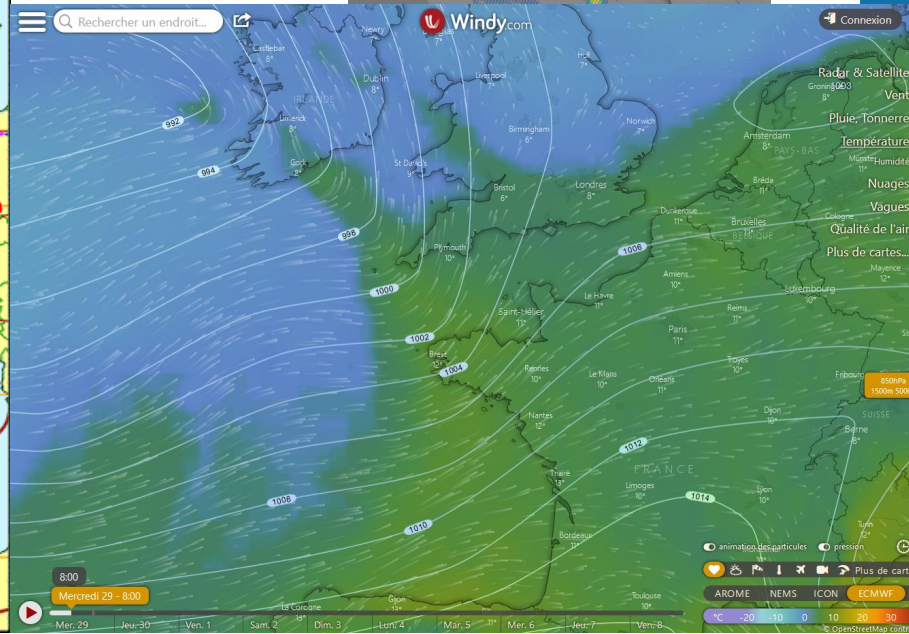
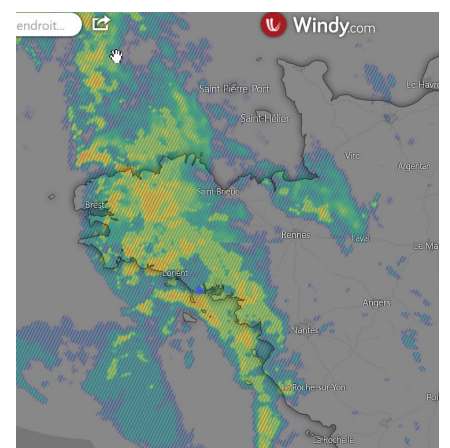
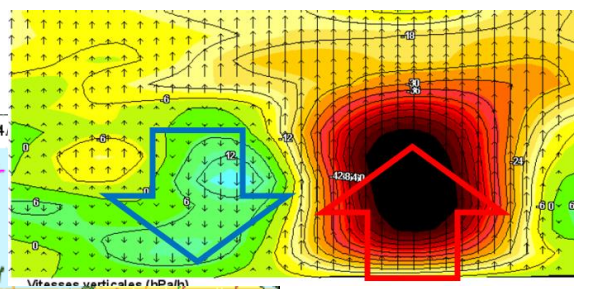
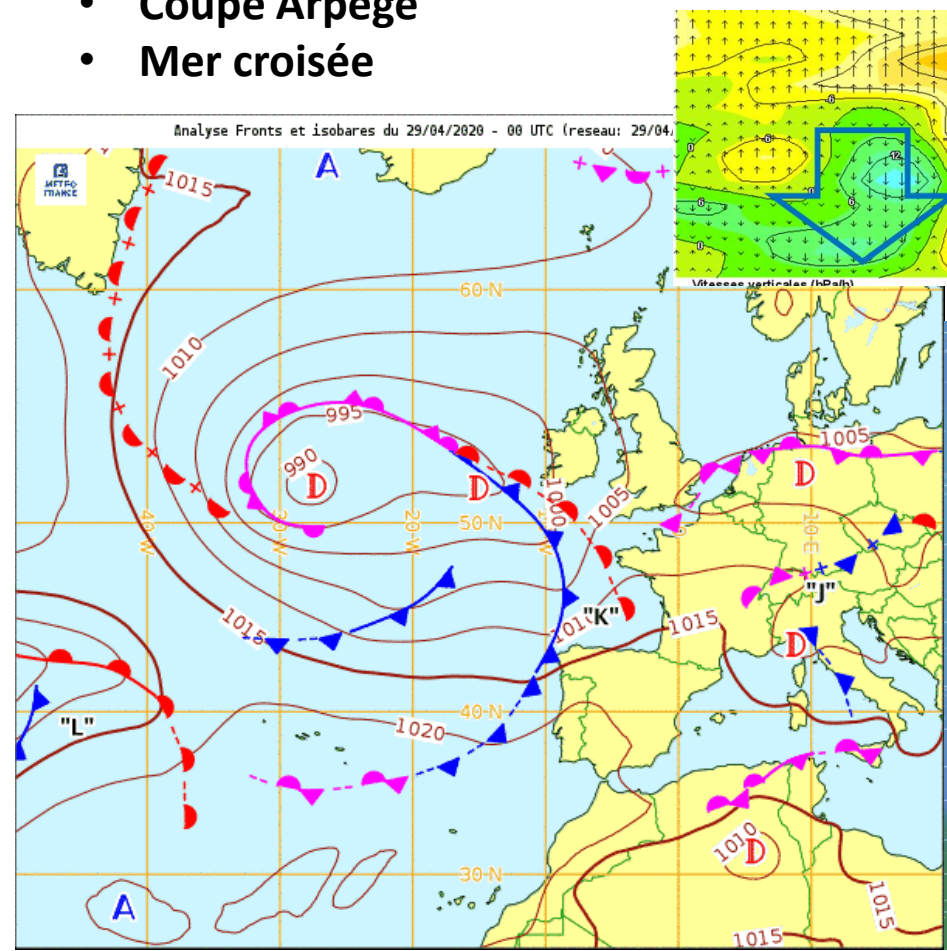


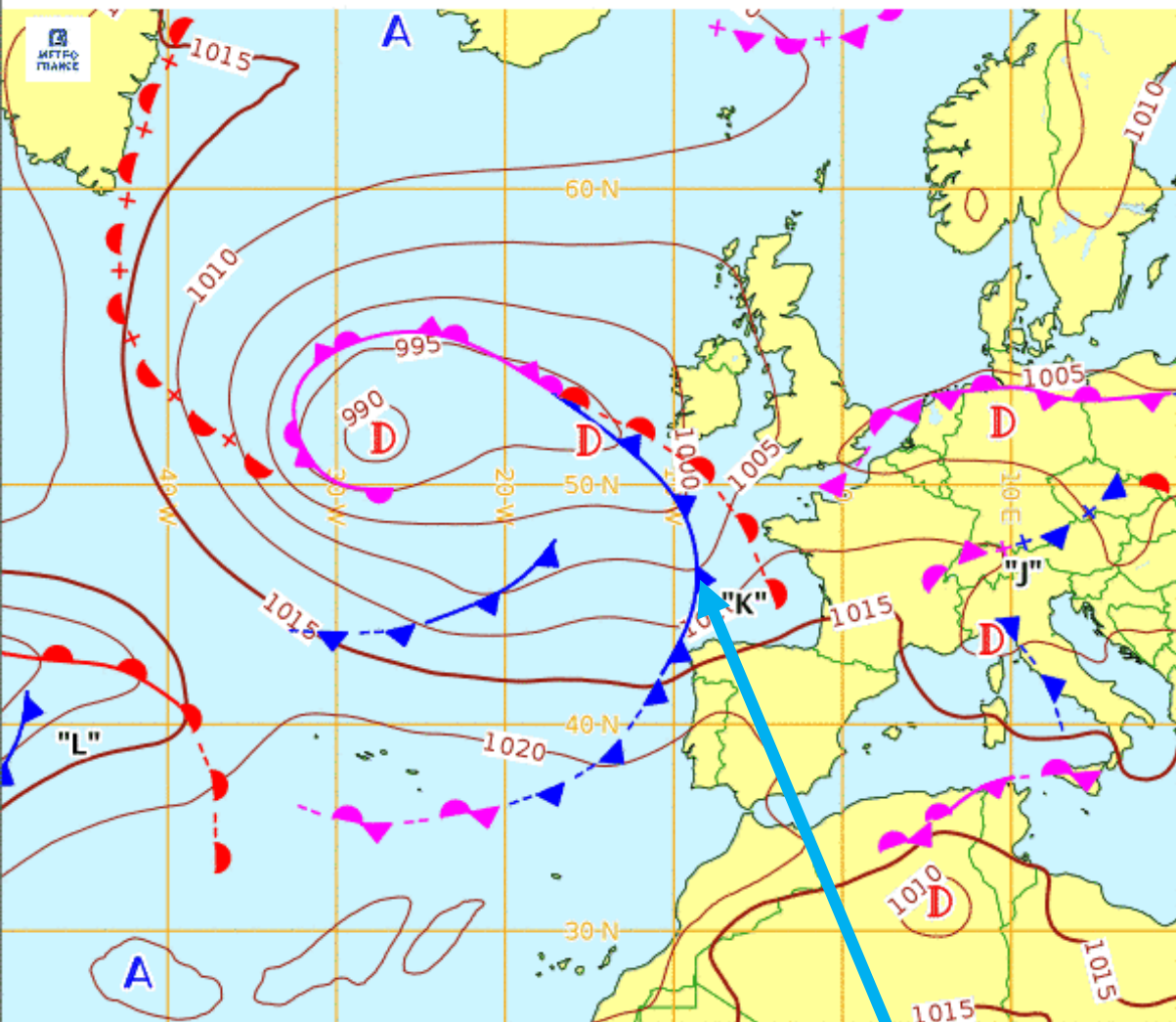
Mercredi 29 avril 2020

Passage d'un Front Froid de 9H à 10H sur le Morbihan

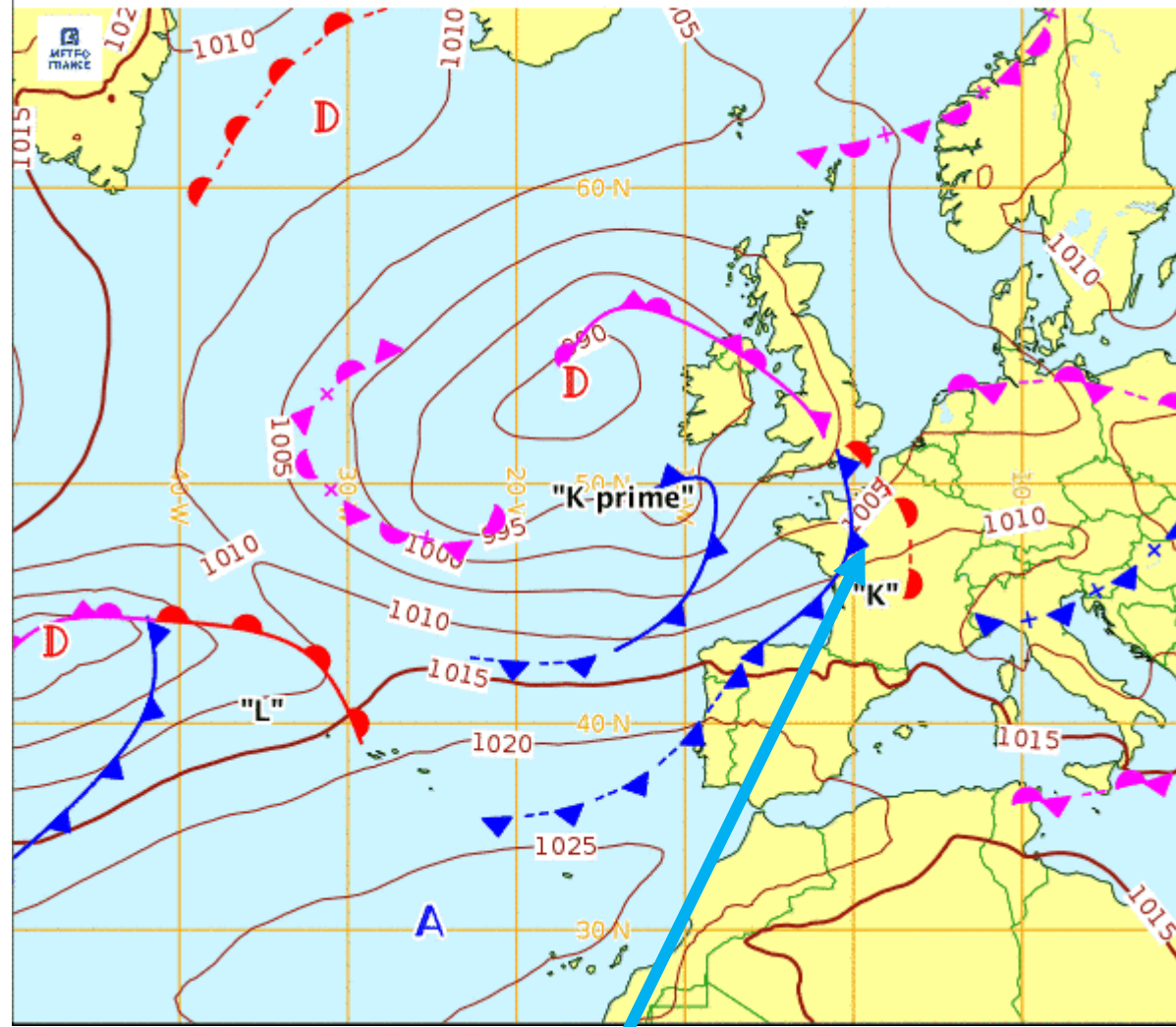
- Renforcement du vent
- Evolution progressive du vent à droite, du Sud à l'Ouest en 1H à 2H
- Carte iso, sat et radar
- Air chaud/ air froid
- Coupe Arpège
- Mer croisée



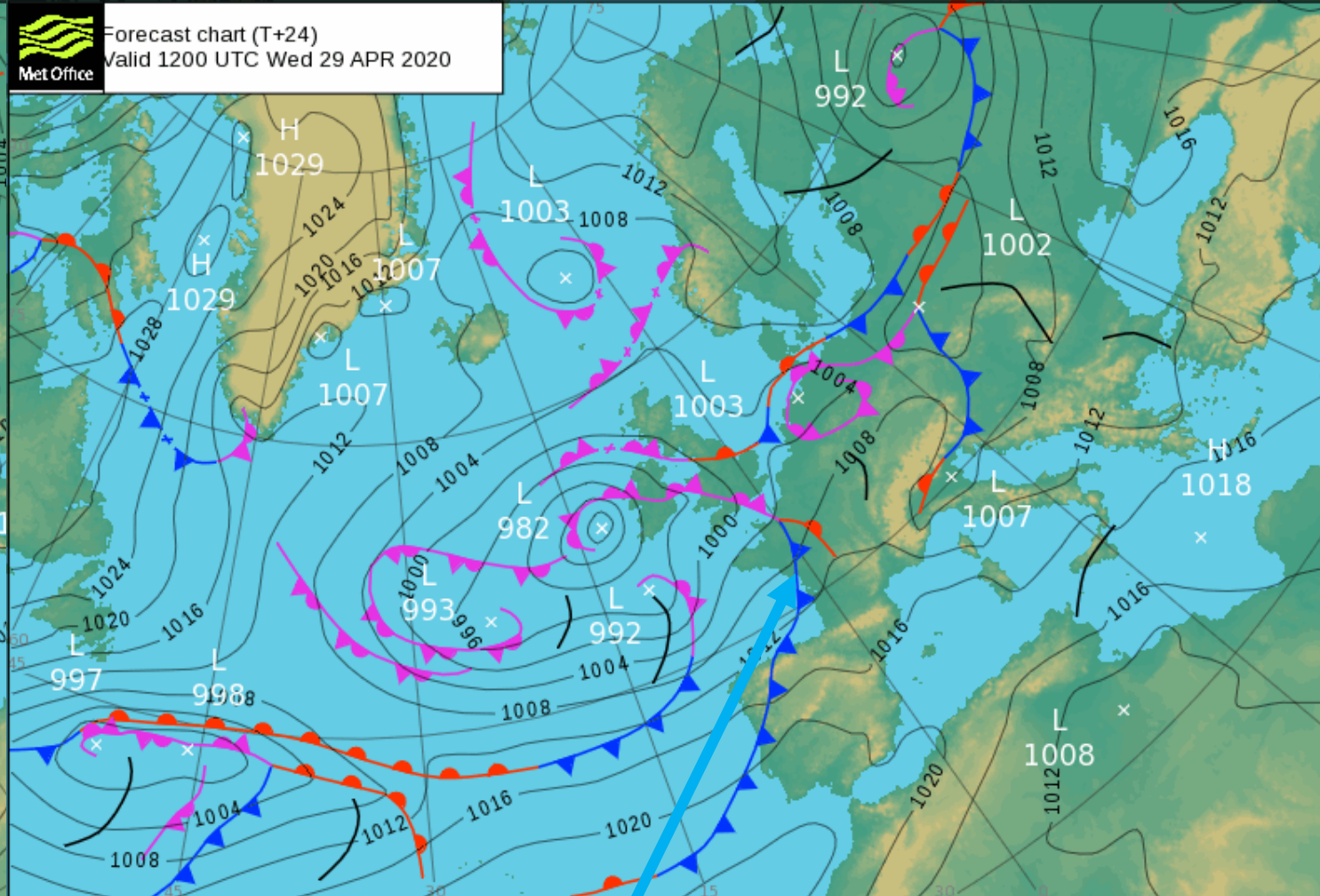
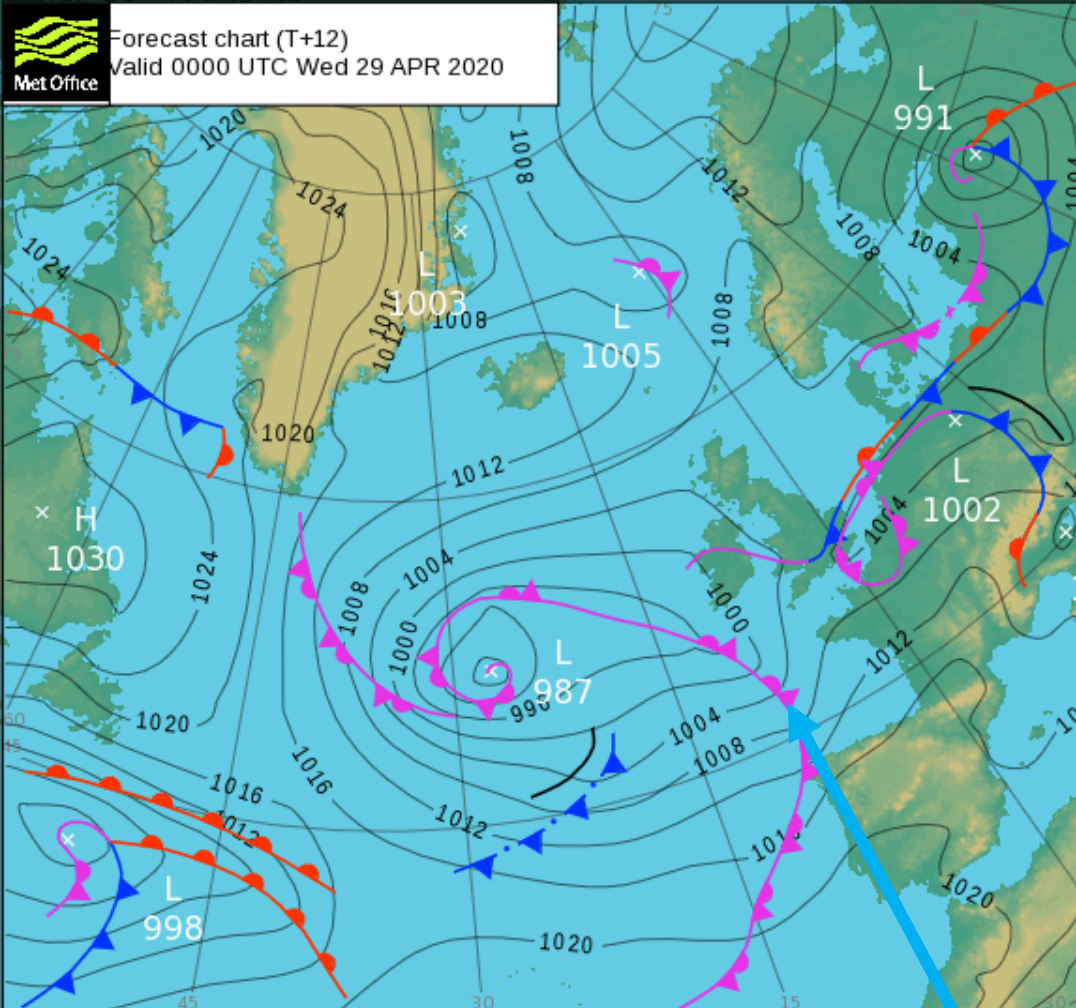
Analyse Fronts et isobares du 29/04/2020 - 00 UTC (reseau: 29/04/2020 - 00 UTC)



Analyse Fronts et isobares du 29/04/2020 - 12 UTC (reseau: 29/04/2020 - 12 UTC)



Passage du front froid entre 00HTU et 12HTU
sur le Morbihan, soit vers 9H locale



Front occlus puis froid pour Met Office



Le Petit Rohu



Windy.com

Connexion



Radar & Satellite



Vent



Rafales



Pluie, Tonnerre



Température



Nuages



Vagues



Qualité de l'air



Surface

13° Stations météo à proximité
15kt

Les webcams aux alentours

1010

1012

9:00



	Mercredi 29							Jeudi 30							Vendredi 1							Samedi 2							Dimanche 3						
Heures	0	3	6	9	12	15	18	21	0	3	6	9	12	15	18	21	0	3	6	9	12	15	18	21	0	3	6	9	12	15	18	21	0	3	6
Température °C	13°	13°	13°	13°	13°	12°	12°	12°	11°	11°	12°	12°	12°	12°	12°	12°	12°	12°	12°	12°	12°	12°	12°	13°	13°	12°	12°	12°	12°	12°	13°	13°	13°	14°	14°
Pluie mm	0.5	0.2		2.1	0.4	0.2	0.7	0.6	3.6	1.1	0.5	0.4	1.6	0.2	0.4	1.1	0.2	0.4	0.2				0.2									0.8			
Vent kt	16	16	16	26	20	9	19	24	22	23	22	25	27	28	31	30	26	23	22	16	14	17	18	21	18	11	5	5	4	9	10	8	6	10	11
Rafales kt	25	24	22	35	37	28	28	35	39	34	32	34	39	41	41	45	42	38	32	29	22	23	25	29	28	23	14	8	9	13	15	14	12	13	15
Direction du v	→	→	→	↗	↗	↗	↗	↗	→	→	→	↗	↗	↗	↗	↗	→	→	→	↗	↗	↗	↗	↗	→	→	→	↗	↗	↗	↗	↗	↖	↖	↖

Prévision sur 1h

Basique

Vagues

Vent

Meteog.

Airgram

ECMWF

GFS

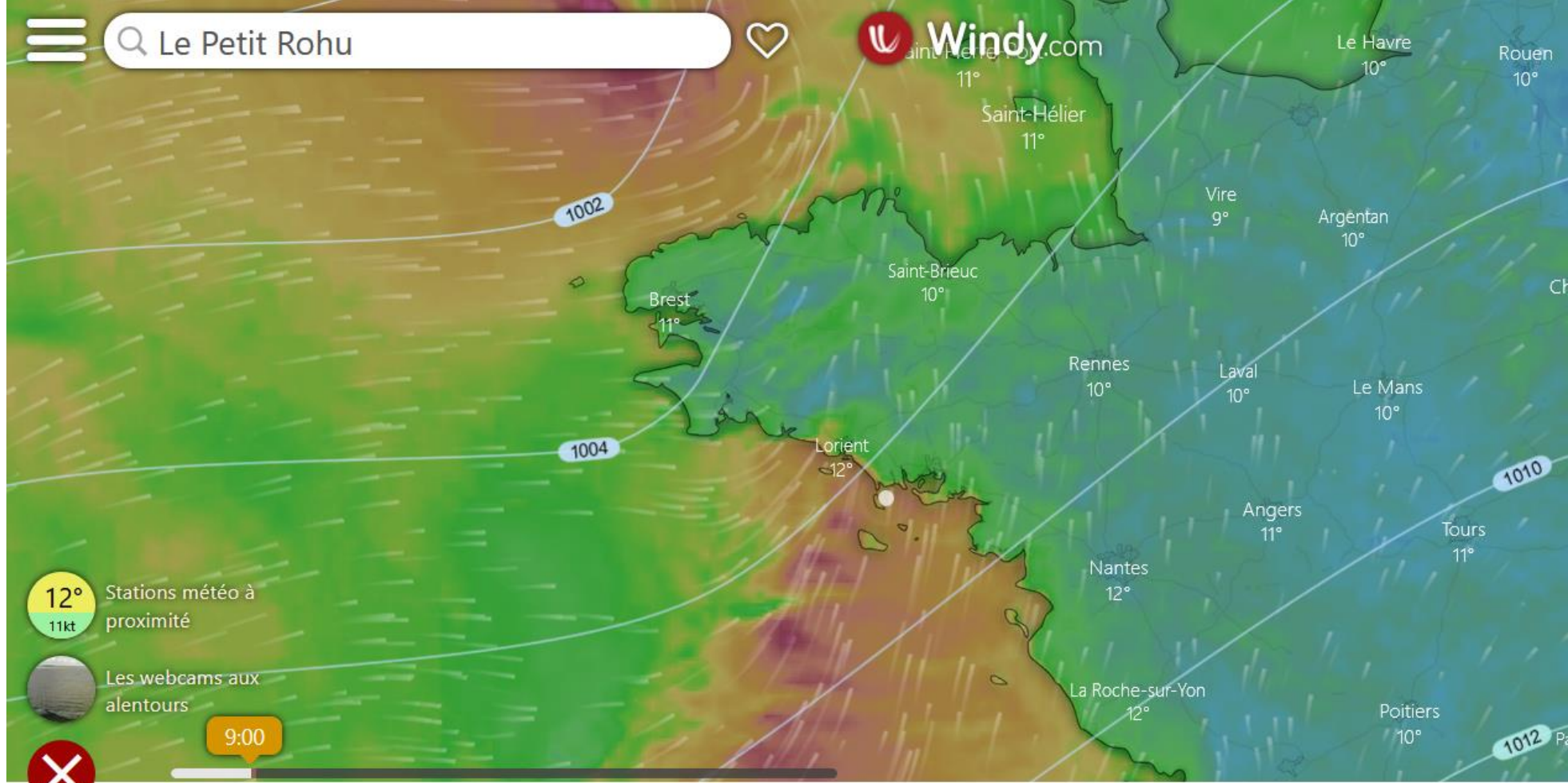
METEOBLUE

ICON

AROME

Comparer

Mis à jour: il y a 12 h



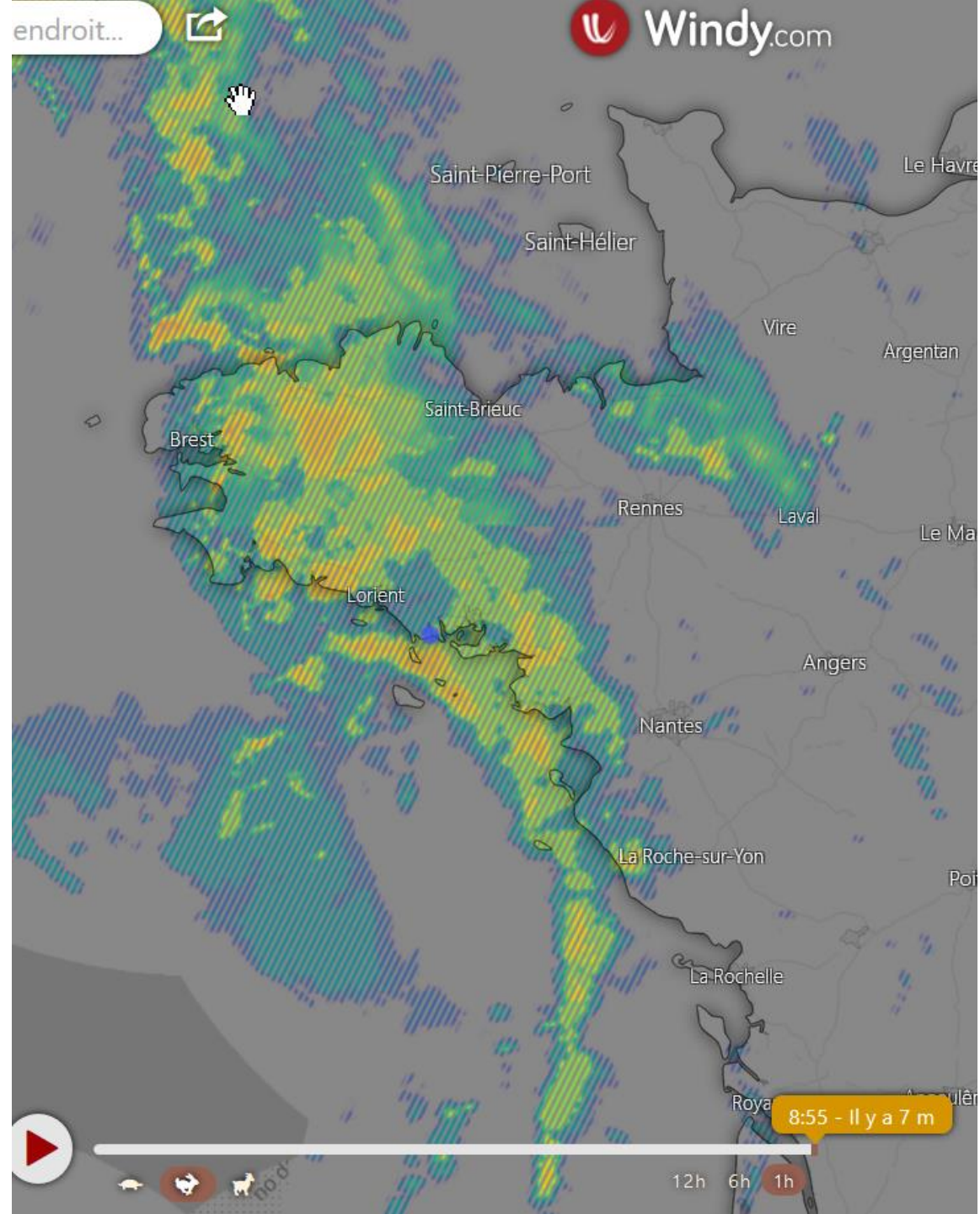
12°
11kt
Stations météo à proximité

Les webcams aux alentours

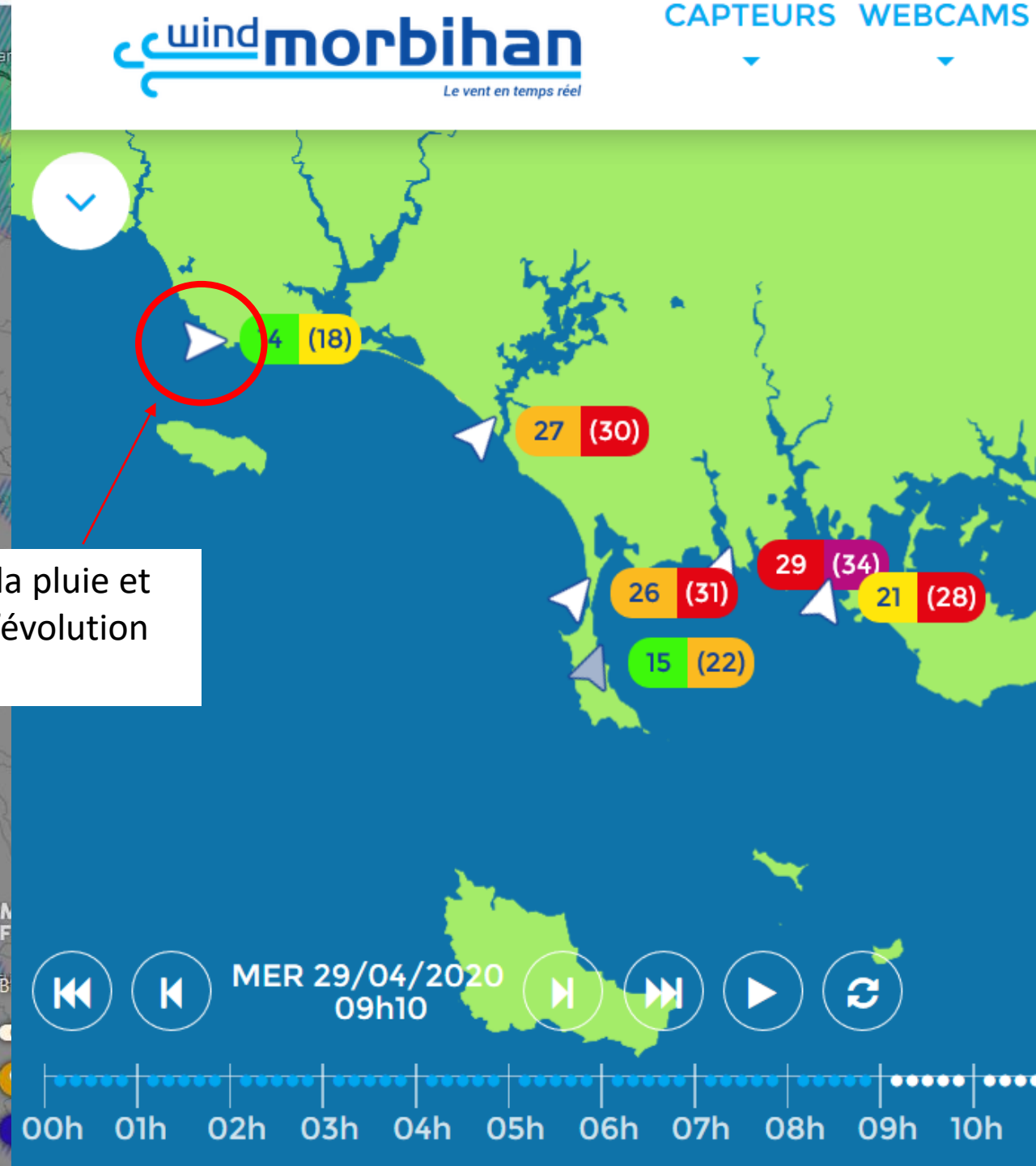
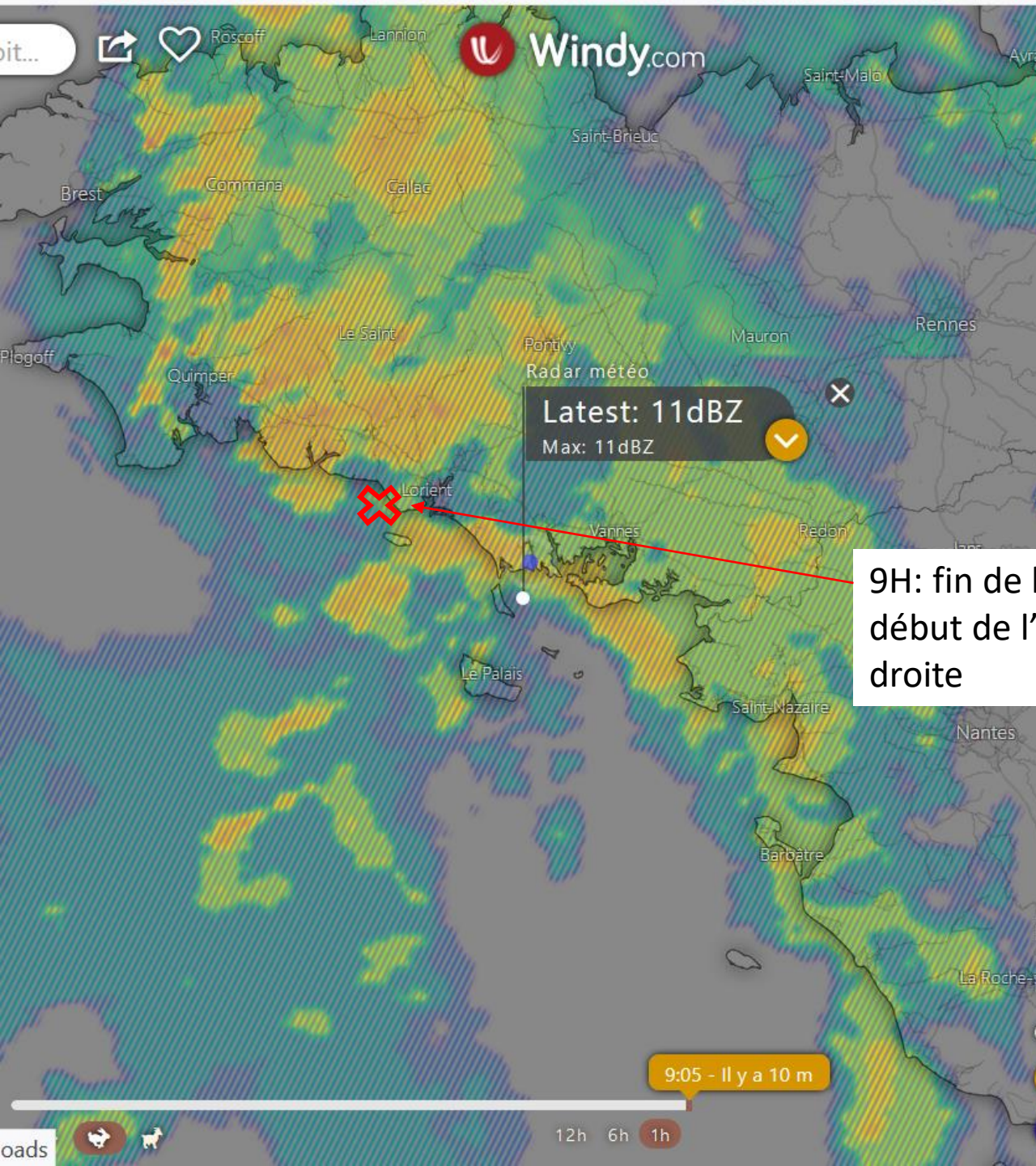
9:00

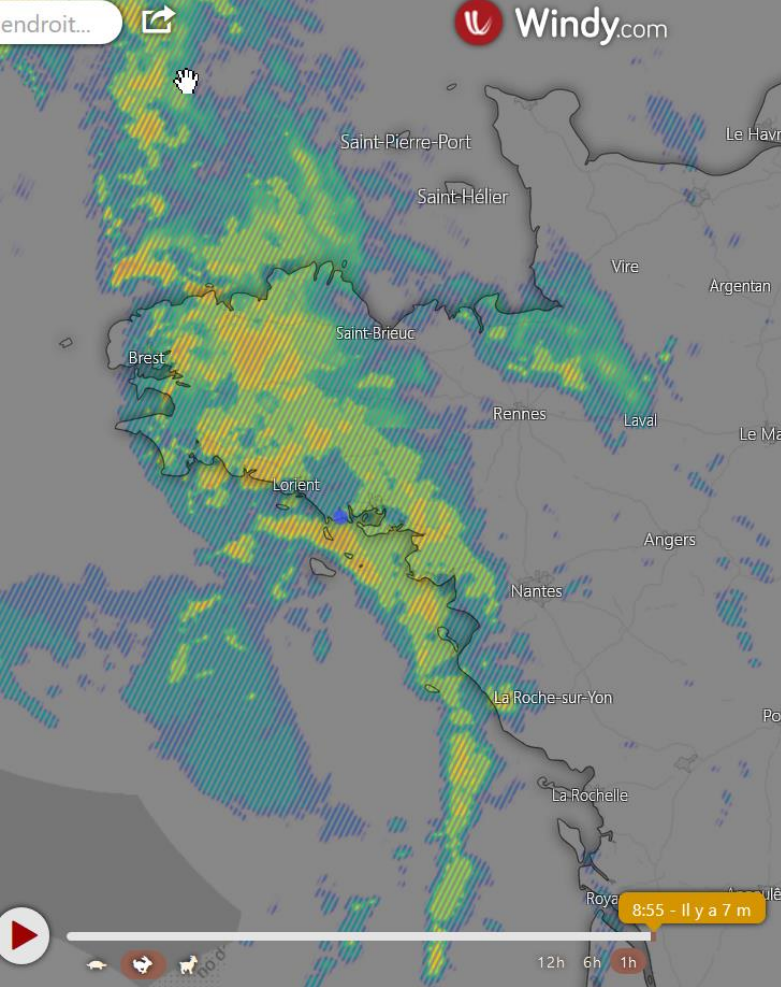
- Front froid =
- Pluie
 - Rafales
 - Rotation du vent

	Mercredi 29						Jeudi 30						Vendredi 1						Samedi 2									
Heures	6	9	12	15	18	21	0	3	6	9	12	15	18	21	0	3	6	9	12	15	18	21	0	3	6	9	12	15
Température °C	13°	13°	14°	13°	13°	13°	12°	13°	13°	13°	14°	14°	12°	14°	12°	12°	12°	12°	12°	12°	12°	13°	13°	12°	12°	12°	12°	12°
Pluie mm		0.9			0.4	0.3	0.2				1.5			0.2	0.4			0.2			0.2							
Vent kt	16	24	18	17	21	24	23	24	23	23	31	32	26	27	26	23	22	16	14	17	18	21	18	11	5	5	4	9
Rafales kt	21	30	34	21	30	32	38	31	29	30	41	43	46	41	42	38	32	29	22	23	25	29	28	23	14	8	9	13
Direction du v	↗	↗	↗	↗	↗	↗	↗	↗	↗	↗	↗	↗	↗	↗	↗	↗	↗	↗	↗	↗	↗	↗	↗	↗	↗	↗	↗	

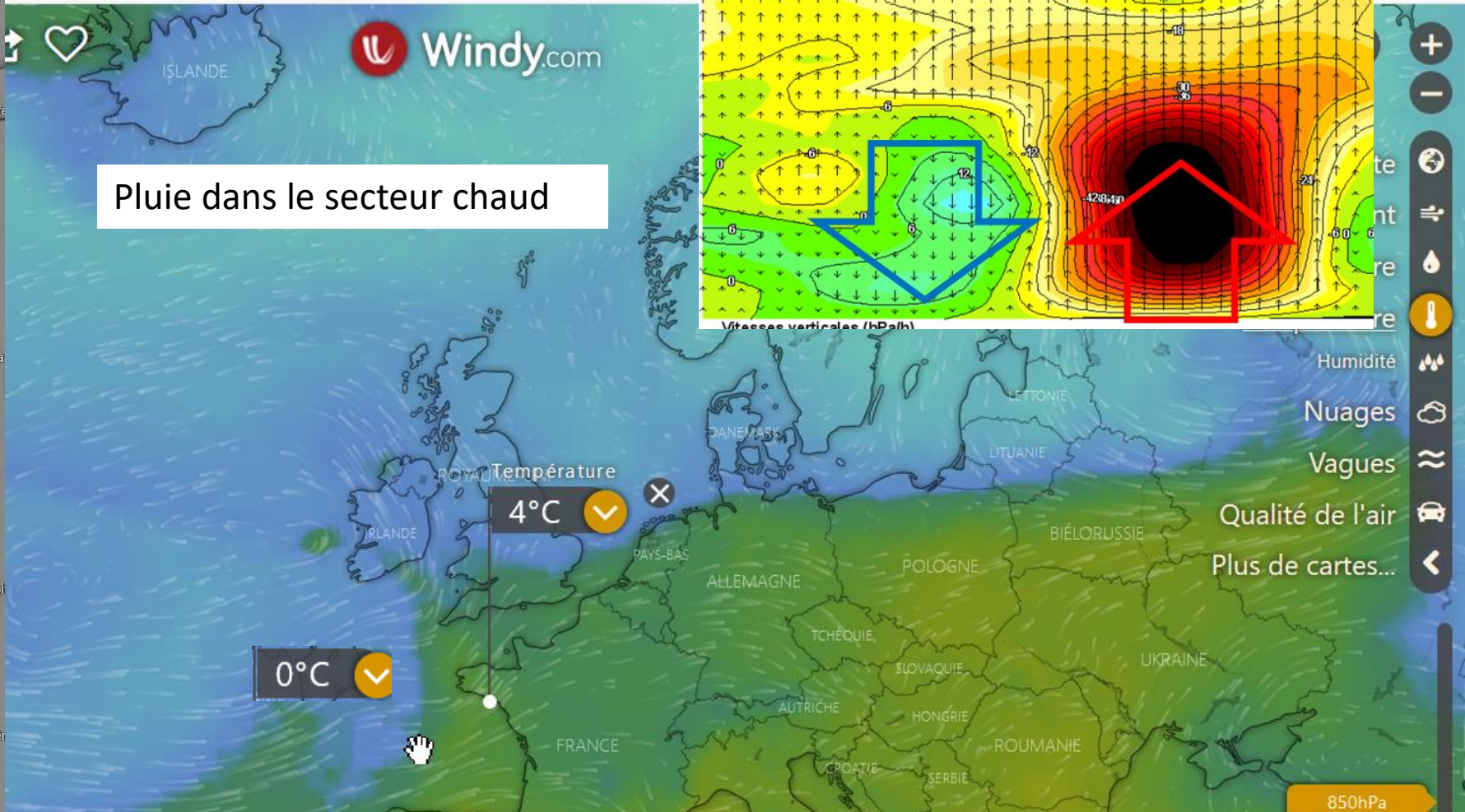
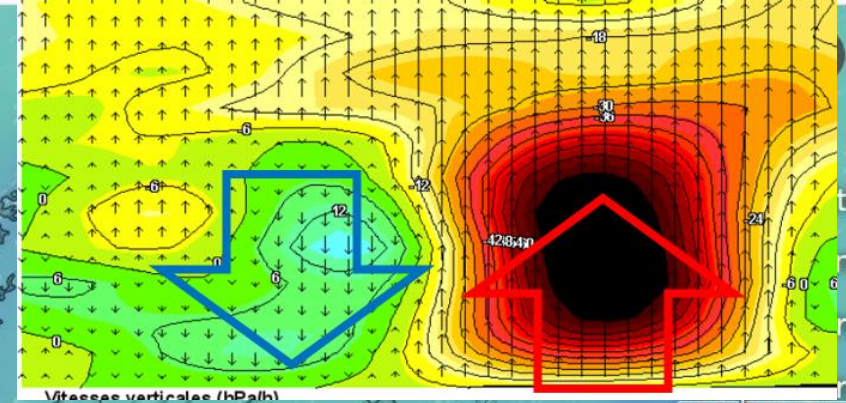


Pluie
Carte radar à 9H locale





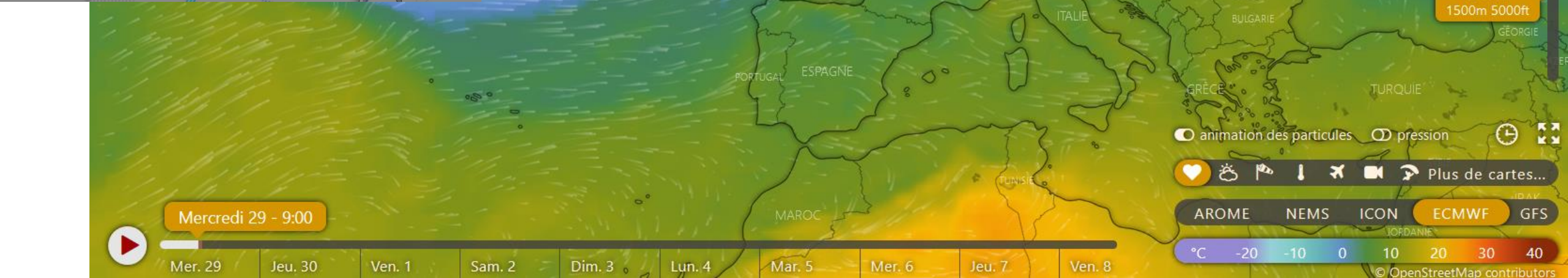
Pluie dans le secteur chaud



Température
4°C

0°C

850hPa
1500m 5000ft



Mercredi 29 - 9:00

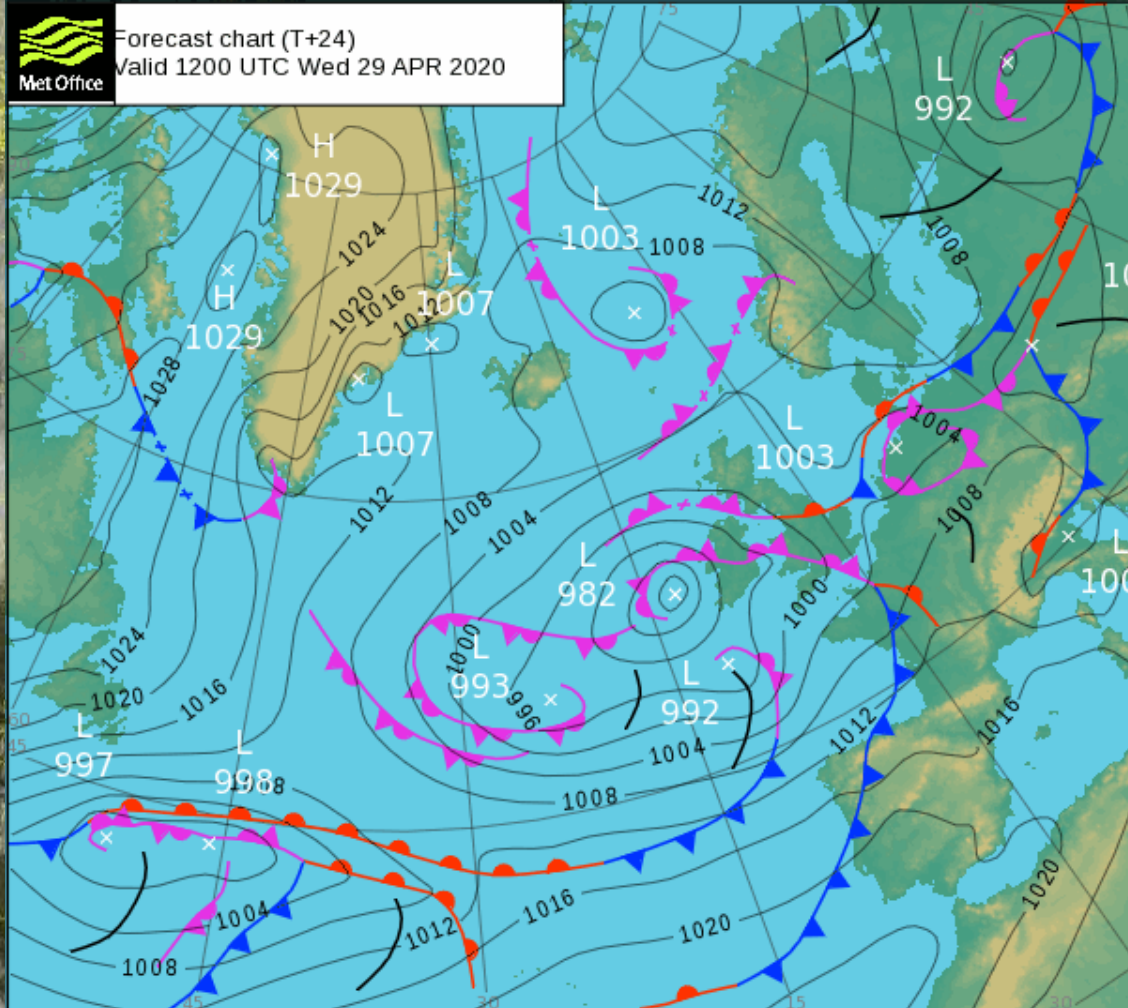
Mer. 29 Jeu. 30 Ven. 1 Sam. 2 Dim. 3 Lun. 4 Mar. 5 Mer. 6 Jeu. 7 Ven. 8

AROME NEMS ICON ECMWF GFS

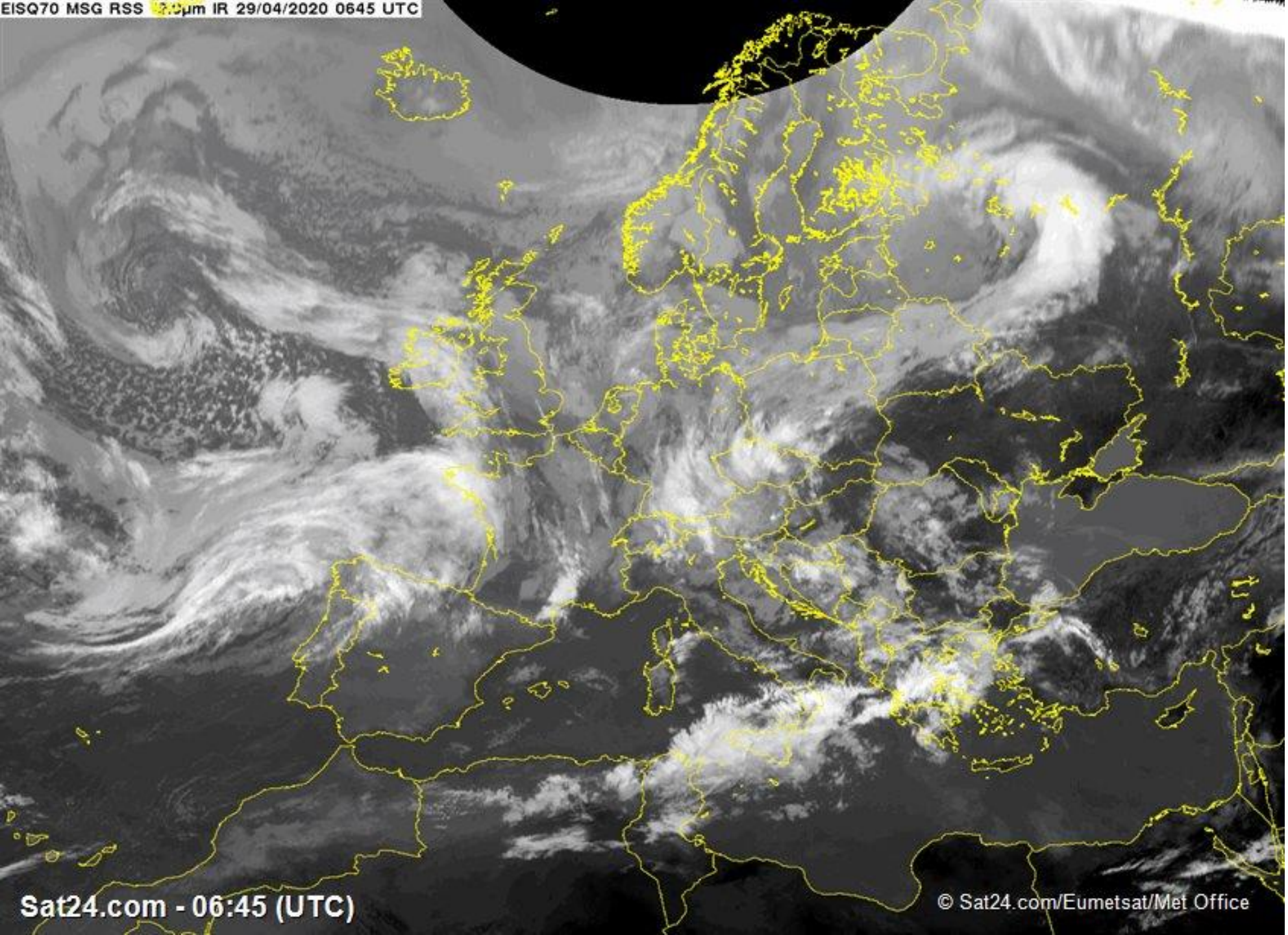
°C -20 -10 0 10 20 30 40



Forecast chart (T+24)
Valid 1200 UTC Wed 29 APR 2020



Carte sat visible vers 9H loc
Le ciel reste bien chargé même après le front froid



Carte sat IR
vers 9H loc





Isthme - Saint Pierre Quiberon

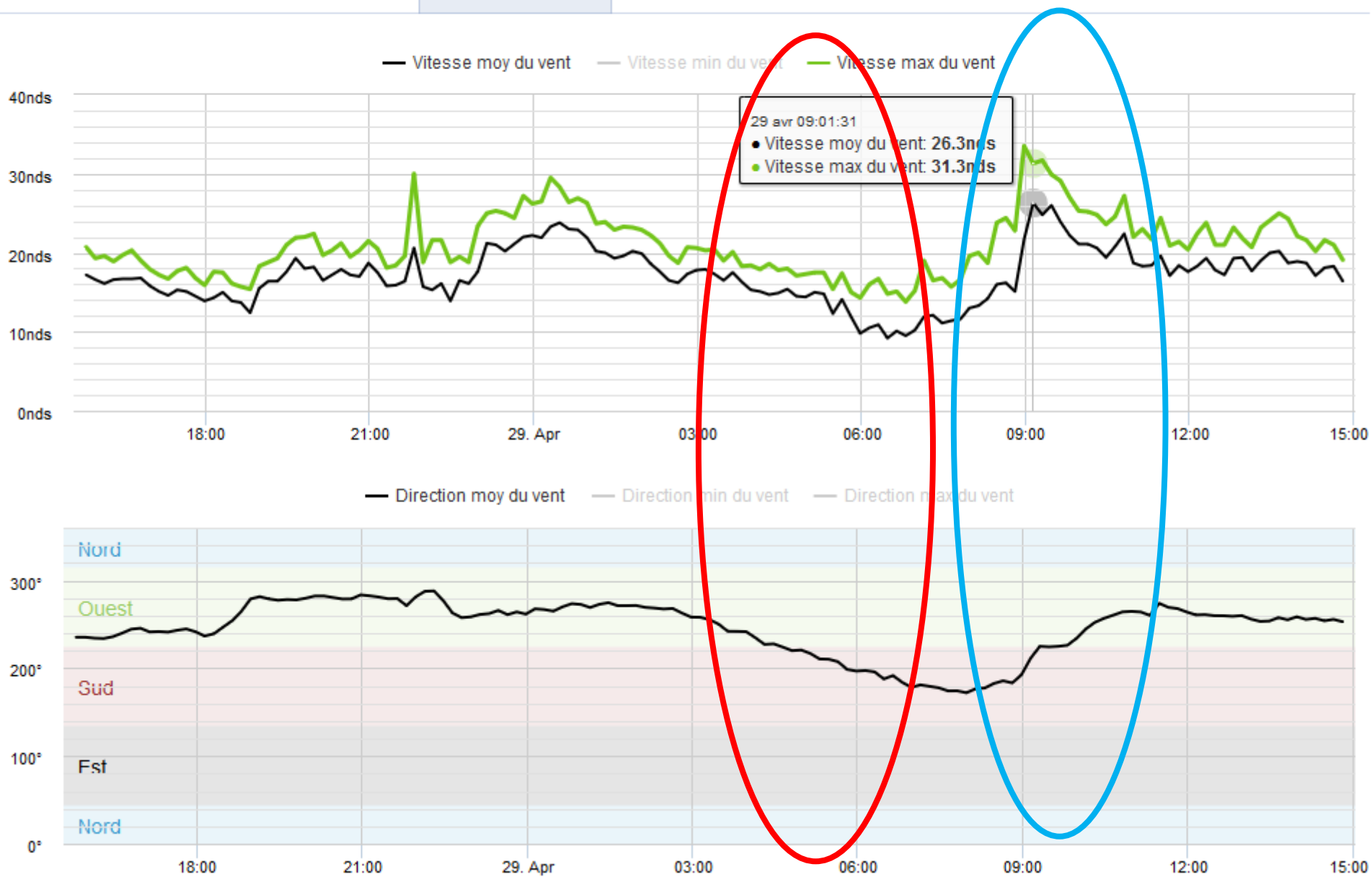
2 dernières heures

Graphique 6h

Graphique 24h

8 derniers jours

Modifier



Feu de Kerroch

2 dernières heures

Graphique 6h

Graphique 24h

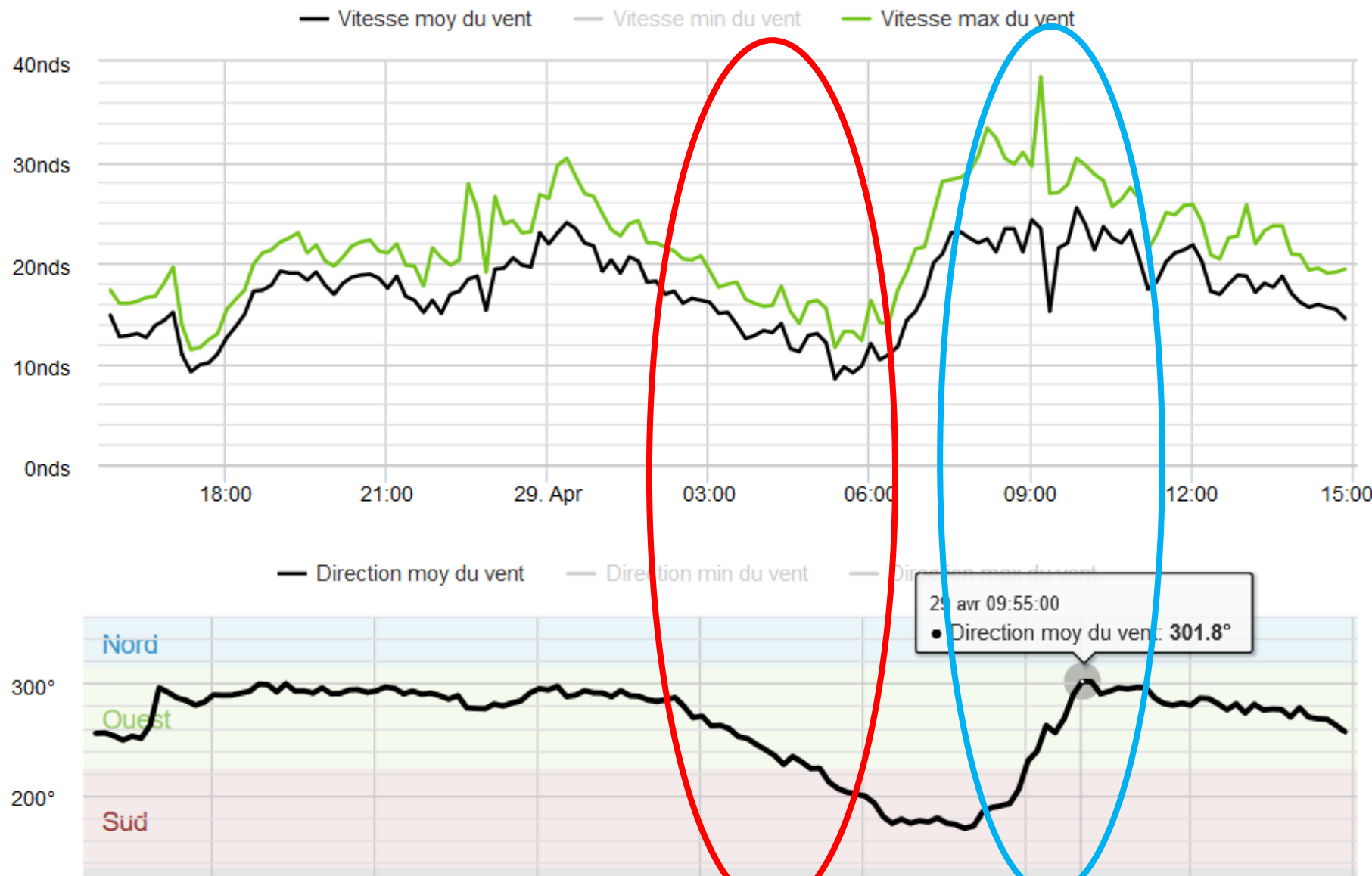
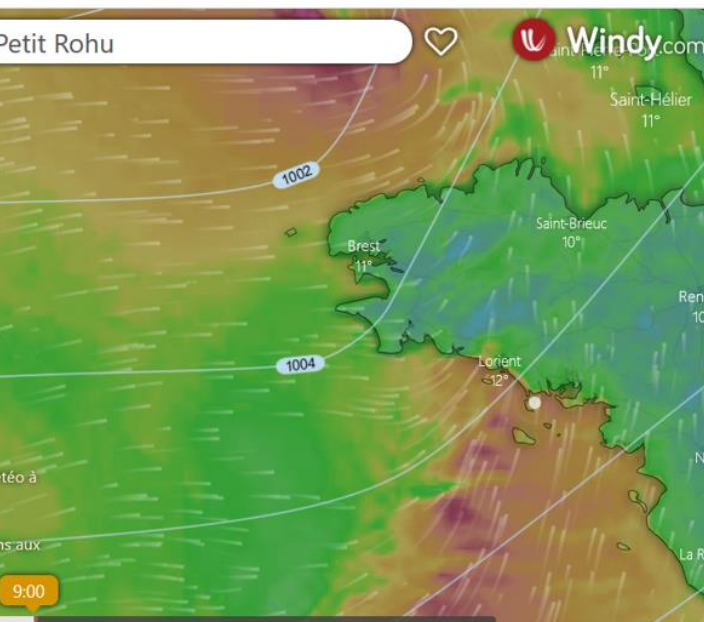
8 derniers jours

Modifier

Dans ce cas, le vent se renforce puis prend de la droite.

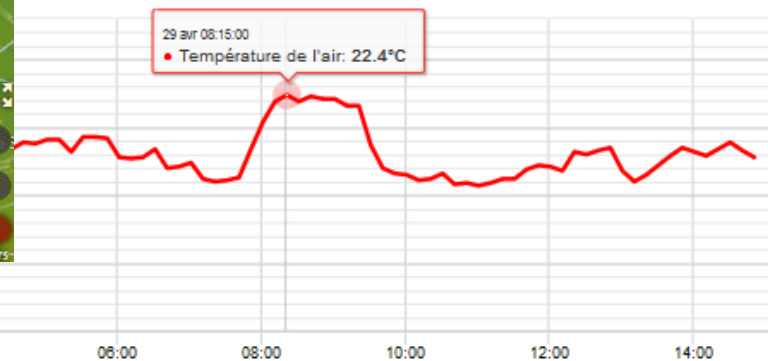
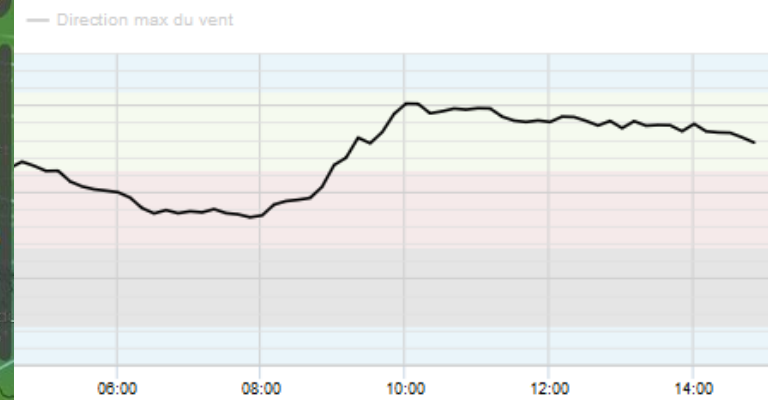
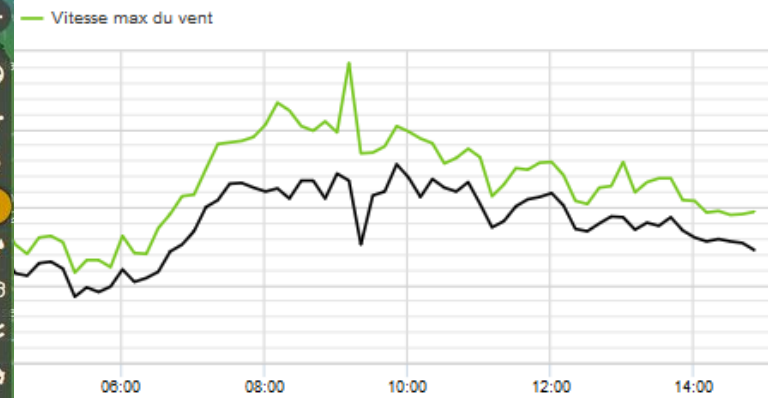
Cf enregistrement et isobares

(Evolution du vent au Sud dans l'air chaud avant le front froid)



Feu de Kerroch

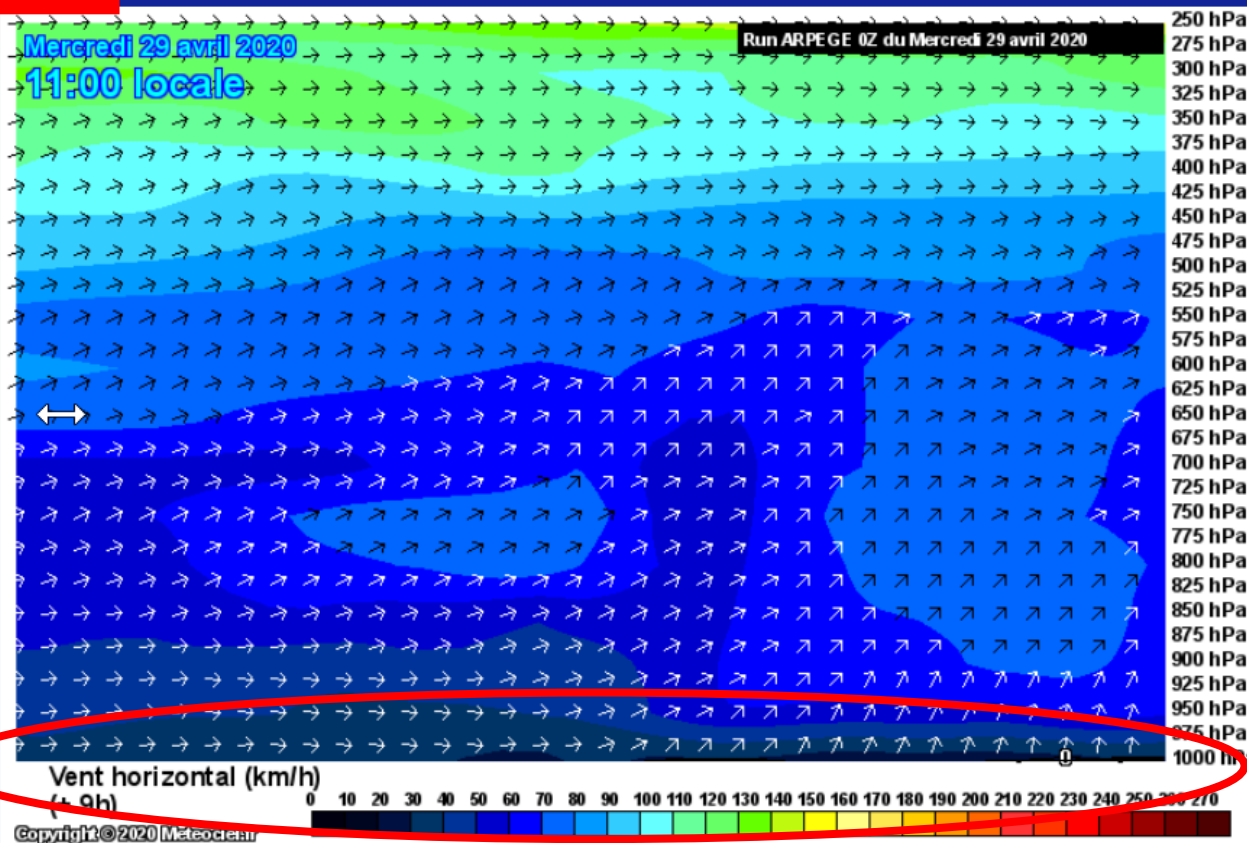
2 dernières heures Graphique 6h Graphique 24h 8 derniers jours Modifier



8:00
Mercredi 29 - 8:00

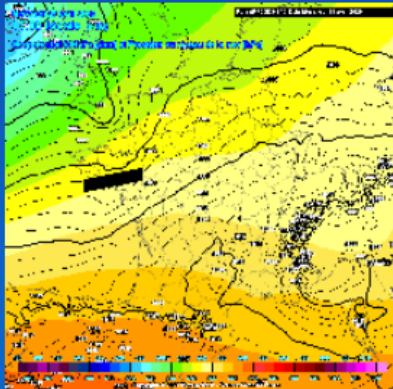
Mer. 29 Jeu. 30 Ven. 1 Sam. 2 Dim. 3 Lun. 4 Mar. 5 Mer. 6 Jeu. 7 Ven. 8





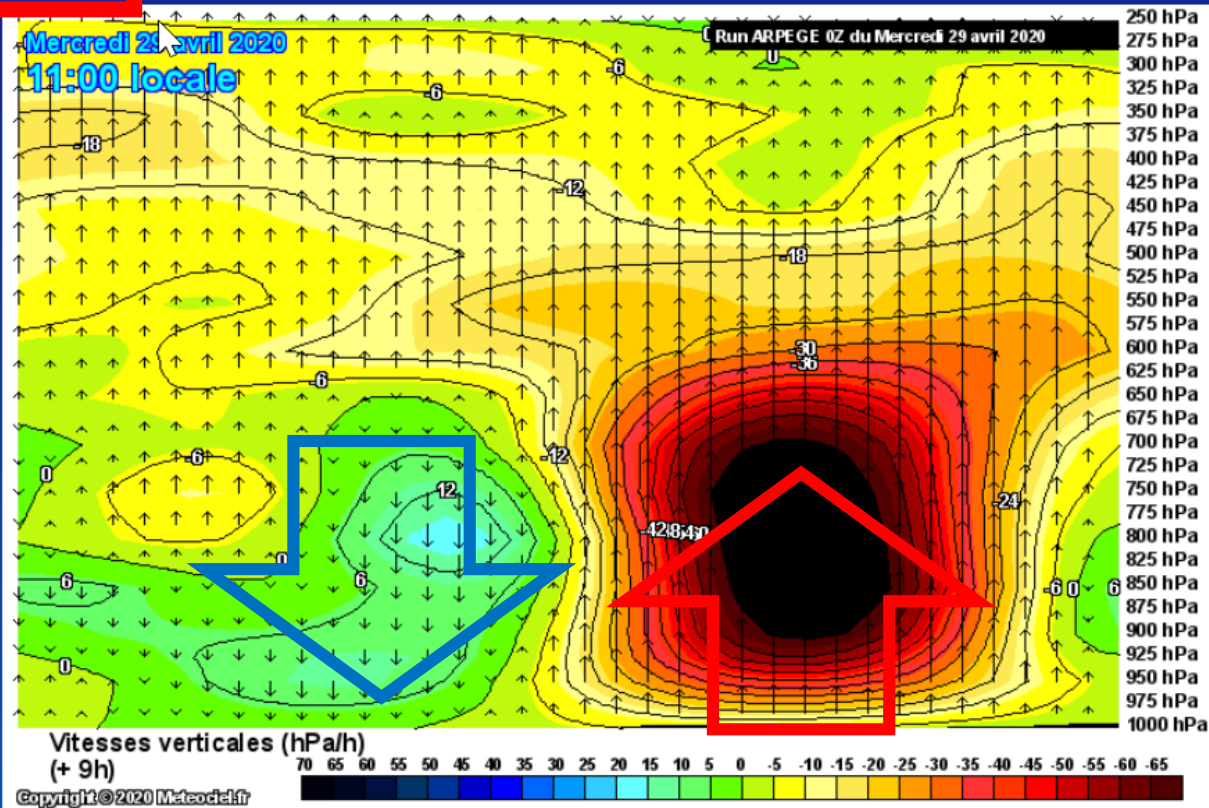
Rendre permanent

<< 9 h >>



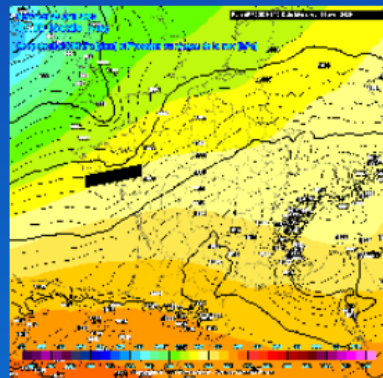
Paramètre	Couche à afficher
<input type="radio"/> Températures	
<input type="radio"/> Humidité	
<input type="radio"/> Thêta E	
<input type="radio"/> Vitesses verticales	Niveau haut : 250 hPa
<input checked="" type="radio"/> Vent horizontal	Niveau bas : 1000 hPa
<input type="radio"/> Vent perpendiculaire coupe	
<input type="radio"/> Divergence horizontale	
<input type="radio"/> Theta'W	

Envoyer



Rendre permanent

<< 9 h >>



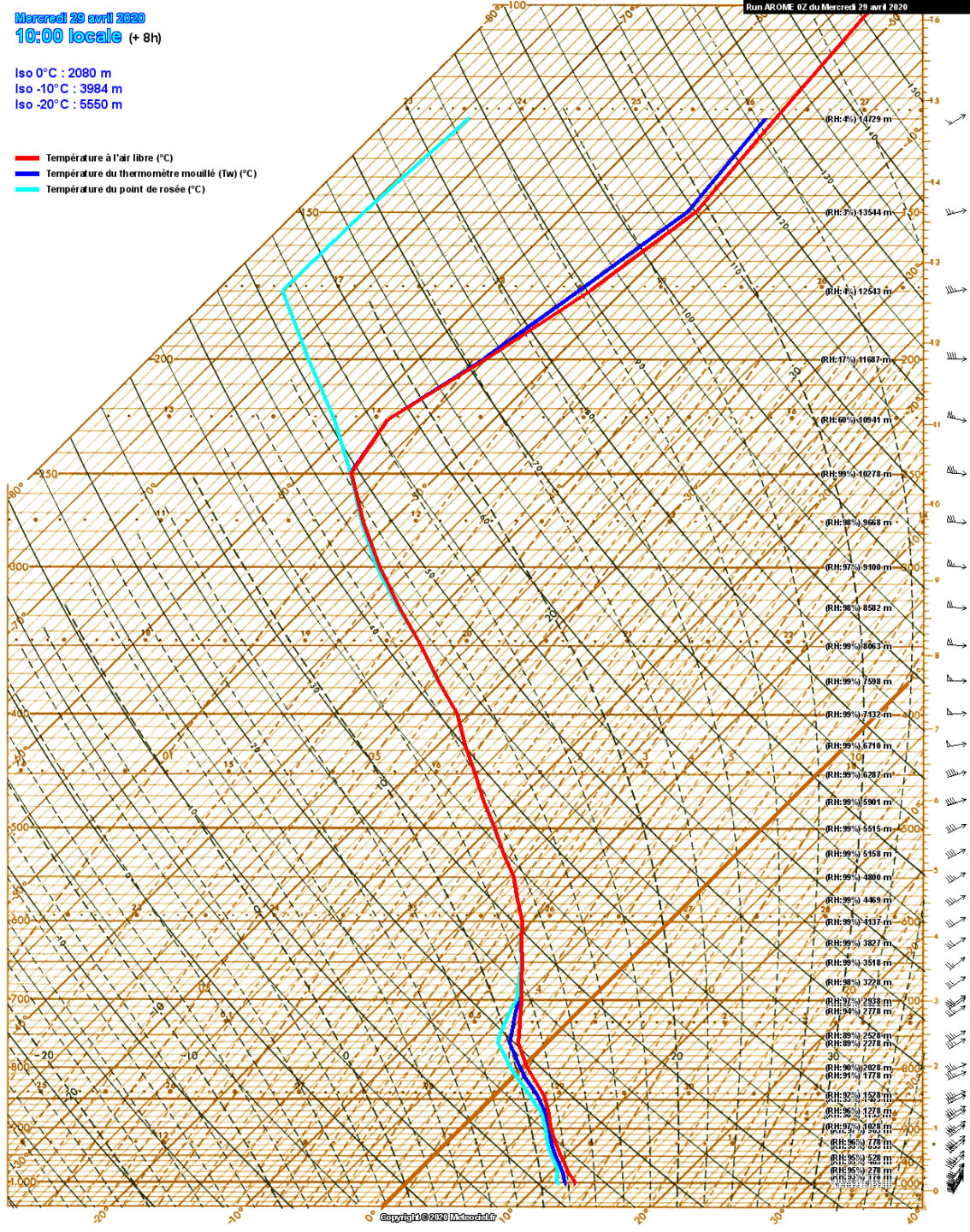
Paramètre	Couche à afficher
<input type="radio"/> Températures	
<input type="radio"/> Humidité	
<input type="radio"/> Thêta E	
<input checked="" type="radio"/> Vitesses verticales	Niveau haut : 250 hPa
<input type="radio"/> Vent horizontal	Niveau bas : 1000 hPa
<input type="radio"/> Vent perpendiculaire coupe	
<input type="radio"/> Divergence horizontale	
<input type="radio"/> Theta'W	

Envoyer

Mercredi 29 avril 2020
10:00 locale (+ 8h)

Iso 0°C : 2080 m
Iso -10°C : 3984 m
Iso -20°C : 5550 m

— Température à l'air libre (°C)
— Température du thermomètre mouillé (Tw) (°C)
— Température du point de rosée (°C)



Run AROME 02 du Mercredi 29 avril 2020

Altitude (m)	Pressure (hPa)	Relative Humidity (%)
14729	1.6	88%
13544	1.5	83%
12543	1.4	78%
11687	1.3	73%
10941	1.2	68%
10278	1.1	63%
9668	1.0	58%
9100	0.9	53%
8582	0.8	48%
8063	0.7	43%
7588	0.6	38%
7132	0.5	33%
6710	0.4	28%
6287	0.3	23%
5901	0.2	18%
5515	0.1	13%
5158	0.1	8%
4800	0.1	3%
4469	0.1	-2%
4137	0.1	-7%
3827	0.1	-12%
3518	0.1	-17%
3228	0.1	-22%
2938	0.1	-27%
2778	0.1	-32%
2528	0.1	-37%
2278	0.1	-42%
2028	0.1	-47%
1778	0.1	-52%
1528	0.1	-57%
1278	0.1	-62%
1028	0.1	-67%
778	0.1	-72%
528	0.1	-77%
278	0.1	-82%
28	0.1	-87%



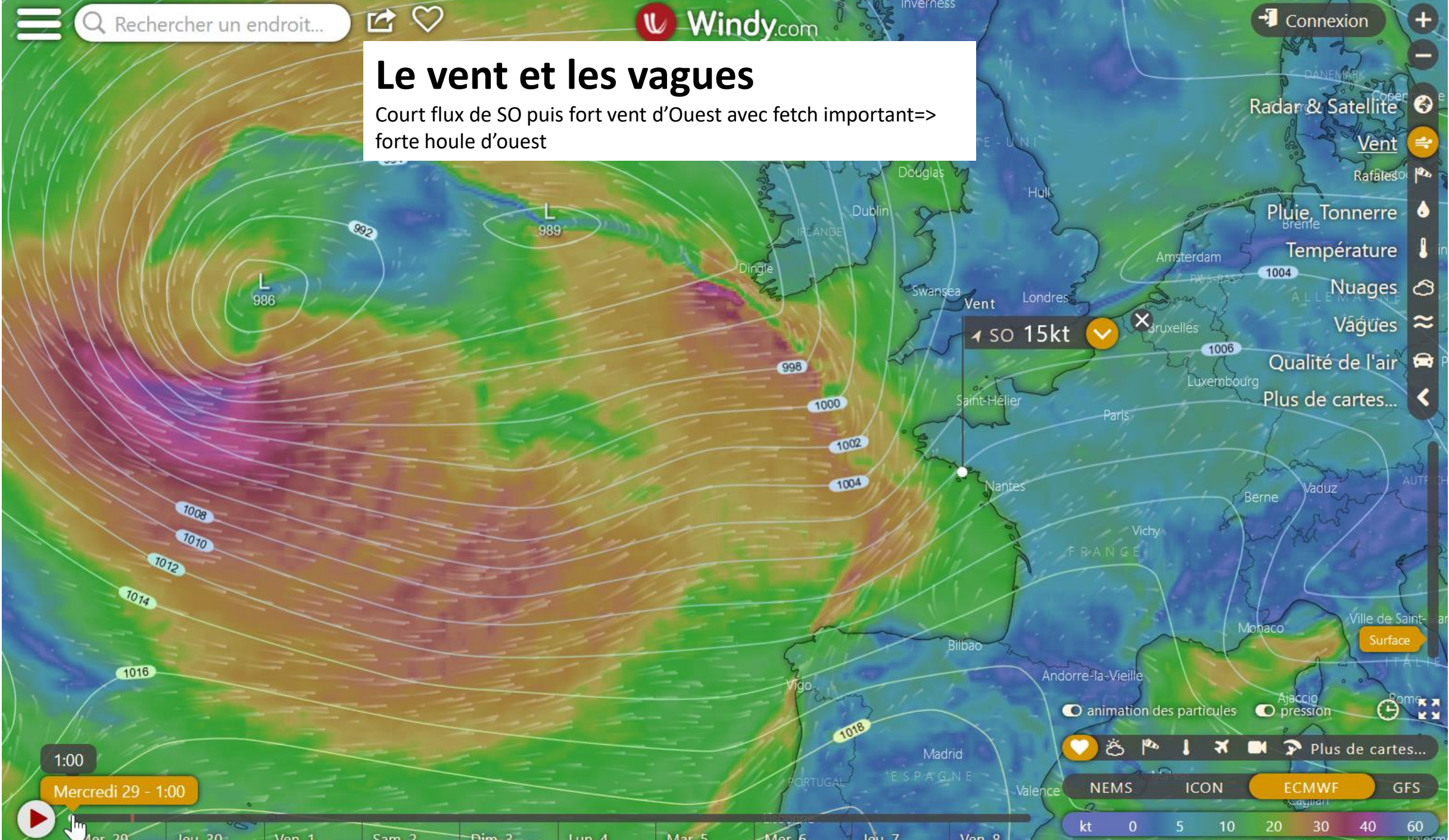
Rechercher un endroit...



Connexion

Le vent et les vagues

Court flux de SO puis fort vent d'Ouest avec fetch important=> forte houle d'ouest



- Radar & Satellite
- Vent
- Pluie, Tonnerre
- Température
- Nuages
- Vagues
- Qualité de l'air
- Plus de cartes...

SO 15kt

1:00
Mercredi 29 - 1:00



Mer. 29 Jeu. 30 Ven. 1 Sam. 2 Dim. 3 Lun. 4 Mar. 5 Mer. 6 Jeu. 7 Ven. 8

animation des particules Ajaccio pression Rome
 Plus de cartes...
 NEMS ICON **ECMWF** GFS
 kt 0 5 10 20 30 40 60

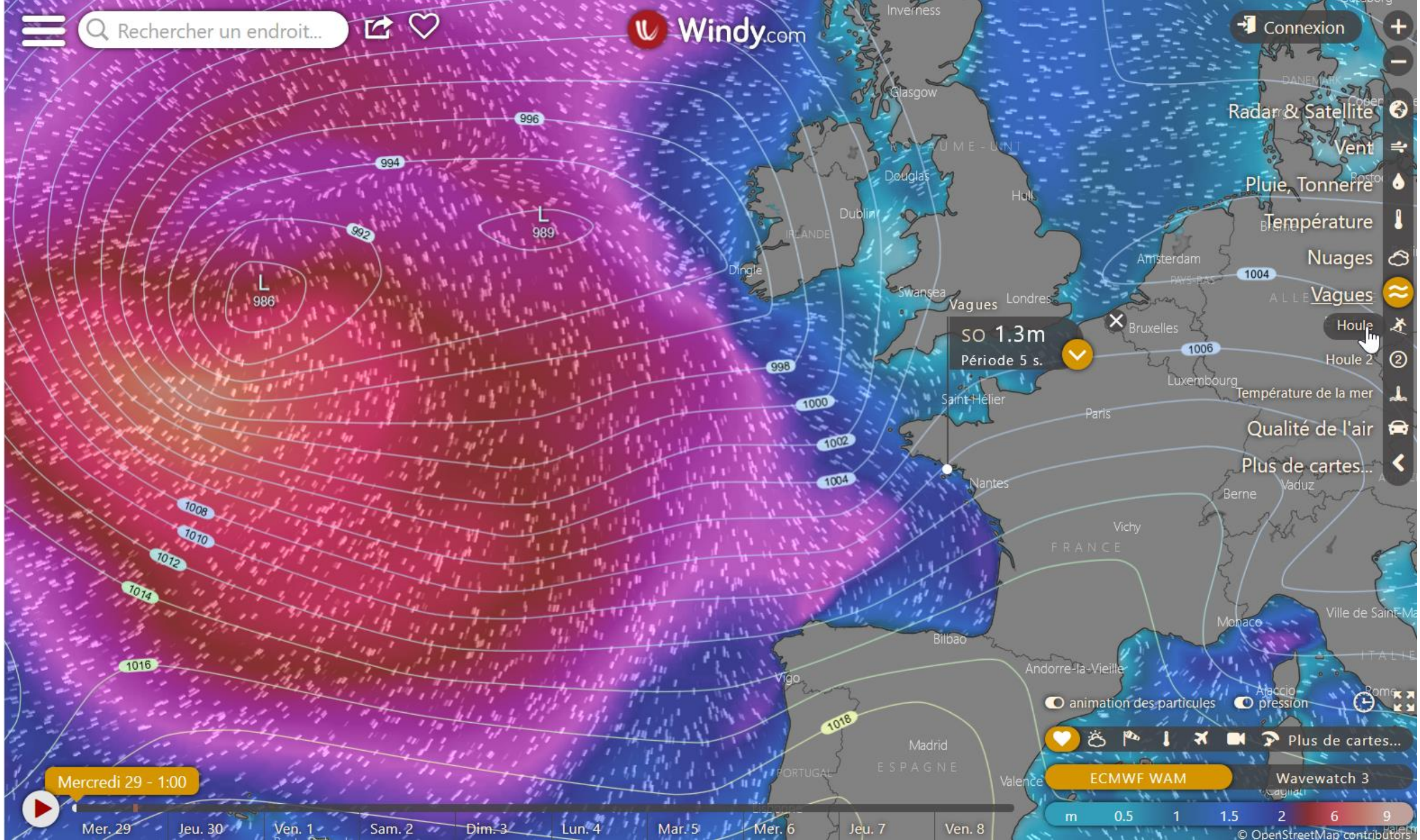


Rechercher un endroit...



Windy.com

Connexion



- Radar & Satellite
- Vent
- Pluie, Tonnerre
- Température
- Nuages
- Vagues
- Houle
- Houle 2
- Température de la mer
- Qualité de l'air
- Plus de cartes...

SO 1.3m
Période 5 s.

Mercredi 29 - 1:00

Mer. 29 Jeu. 30 Ven. 1 Sam. 2 Dim. 3 Lun. 4 Mar. 5 Mer. 6 Jeu. 7 Ven. 8

animation des particules pression Plus de cartes...
ECMWF WAM Wavewatch 3
 m 0.5 1 1.5 2 6 9



Rechercher un endroit...



Windy.com

Connexion



Radar & Satellite

Vent

Rafales

Pluie, Tonnerre

Température

Nuages

Vagues

Qualité de l'air

Plus de cartes...

SO 28kt

L 988

994

992

996

998

1000

1002

1004

1008

1010

1012

1014

1016

1018

6:00

Mercredi 29 - 7:00

animation des particules

Ajaccio pression

Plus de cartes...

NEMS ICON ECMWF GFS

kt 0 5 10 20 30 40 60



M. 29

Jeu. 30

Ven. 1

Sam. 2

Dim. 3

Lun. 4

Mar. 5

Mér. 6

Jeu. 7

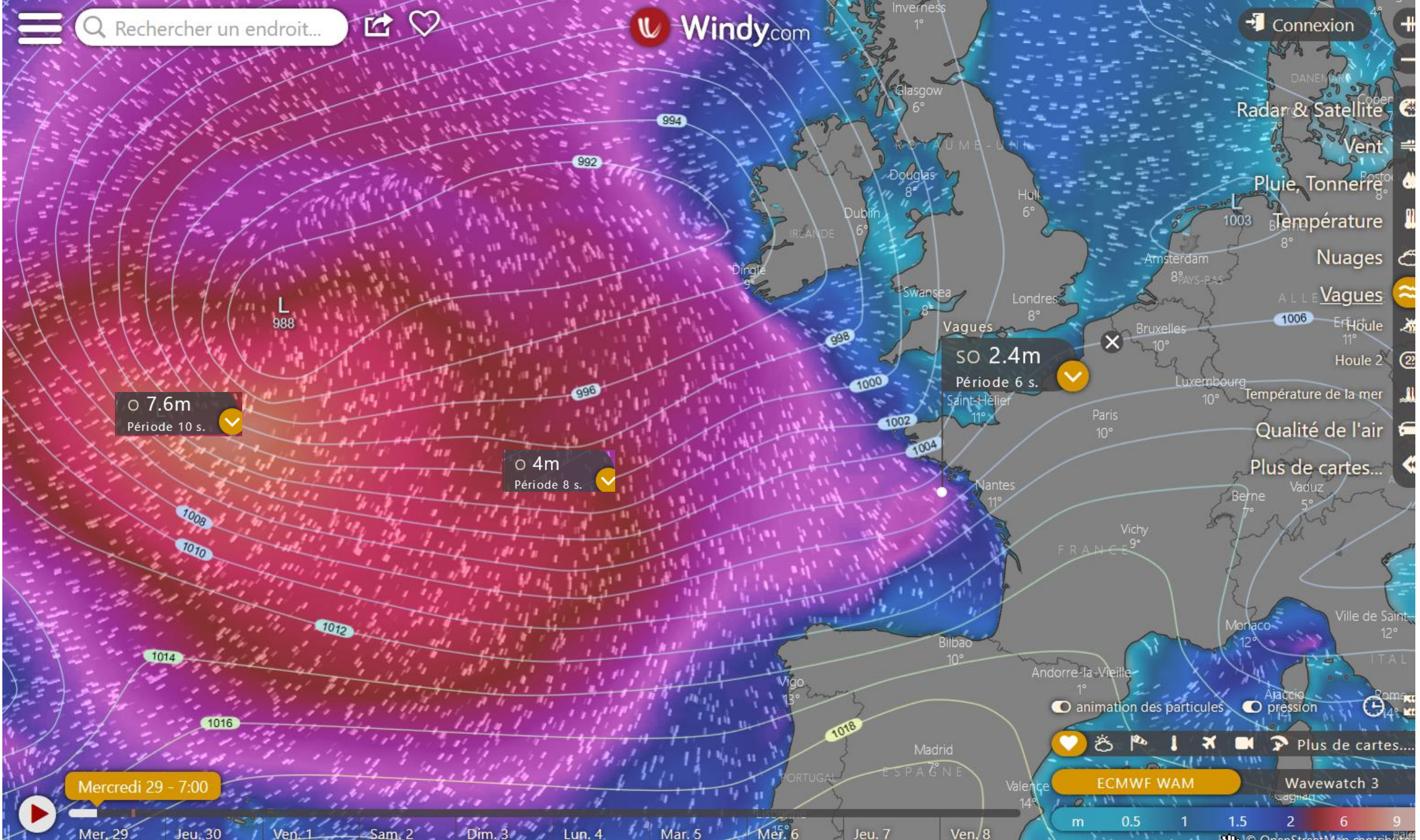
Ven. 8



Rechercher un endroit...



Connexion



- Radar & Satellite
- Vent
- Pluie, Tonnerre
- Température
- Nuages
- Vagues
- Houle
- Houle 2
- Température de la mer
- Qualité de l'air
- Plus de cartes...

7.6m
Période 10 s.

4m
Période 8 s.

so 2.4m
Période 6 s.

Mercredi 29 - 7:00

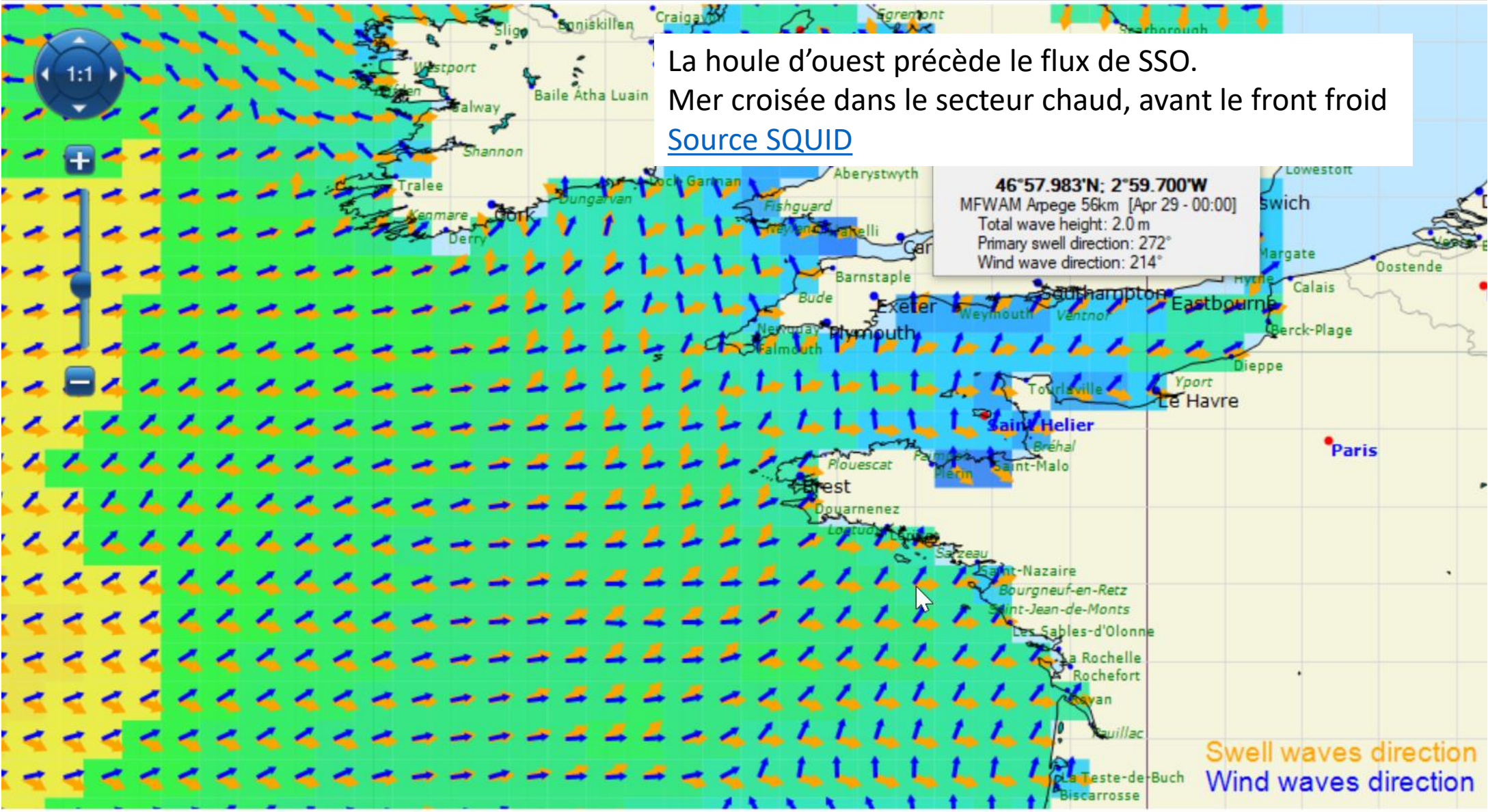
Mer. 29 Jeu. 30 Ven. 1 Sam. 2 Dim. 3 Lun. 4 Mar. 5 Mer. 6 Jeu. 7 Ven. 8

animation des particules pression

ECMWF WAM Wavewatch 3

m 0.5 1 1.5 2 6 9

La houle d'ouest précède le flux de SSO.
Mer croisée dans le secteur chaud, avant le front froid
[Source SQUID](#)



Apr 30 May 01 May 02

Apr 29 - 06:00 Wed, Apr 29 - 06:00 G

par 1 VITESSE